



Boletín carne bovina: tendencias de producción, precios y comercio exterior

Noviembre 2010

Información a septiembre 2010 para beneficio y producción
Información a octubre 2010 para precios y comercio exterior

**Boletín carne bovina: tendencias de producción, precios y comercio exterior
Noviembre 2010**

Verónica Echavarri, Ivonne López y Raúl Amunátegui

Publicación de la Oficina de Estudios y Políticas Agrarias (Odepa)
del Ministerio de Agricultura, Gobierno de Chile

Director y Representante Legal
Gustavo Rojas Le-Bert

Se puede reproducir total o parcialmente citando la fuente

CONTENIDO

Cuadro	Descripción	Página
1	Resumen de indicadores del sector carne	3
2	Beneficio de ganado en mataderos en número de cabezas	4
3	Beneficio de ganado en mataderos en toneladas de carne en vara	5
4	Beneficio de bovinos en mataderos en número de cabezas	8
5	Beneficio de bovinos en mataderos en toneladas de carne en vara	9
6	Distribución regional del beneficio de ganado bovino en número de cabezas	17
7	Exportaciones de carne de bovino por destino	25
8	Exportaciones de carne de bovino por producto y destino	26
9	Exportaciones de subproductos bovinos por destino	28
10	Exportaciones de cueros por producto y destino	29
11	Importaciones de carne de bovino por origen	30
12	Importaciones de carne de bovino por producto y origen	32
13	Importaciones de subproductos bovinos por tipo y origen	33
14	Importaciones de cueros por tipo y origen	34

Gráfico	Descripción	Página
1	Beneficio de ganado en número de cabezas	6
2	Beneficio de ganado en toneladas de carne en vara	7
3	Producción mensual de carne bovina en toneladas en vara - Sep 2008 - sep 2010	10
4	Producción mensual de carne bovina en toneladas en vara - Sep 2009 - sep 2010	11
5	Beneficio de ganado bovino por categoría en número de cabezas	12
6	Beneficio de ganado bovino por categoría en toneladas	13
7	Beneficio de ganado bovino en vara - Peso promedio en kilos por categoría	14
8	Beneficio de novillos en número de cabezas	15
9	Beneficio de vacas y vaquillas en número de cabezas	16
10	Distribución regional del beneficio de ganado bovino en número de cabezas	18
11	Precio promedio del novillo vivo a productor en pesos nominales sin IVA	19
12	Precio promedio de novillo vivo a productor en pesos reales sin IVA	20
13	Variación porcentual del precio real mensual del novillo vivo respecto del mes anterior	21
14	Precio promedio general del ganado bovino para faena en pesos por kilo vivo	22
15	Precio promedio general del ganado bovino para engorda y crianza en pesos por kilo vivo	23
16	Evolución mensual del precio real de la carne en vara categoría "V"	24
17	Evolución mensual de las exportaciones de carne de bovino a los seis principales destinos	27
18	Importaciones mensuales de carne bovina en toneladas	31
19	Precios del novillo vivo en países del Mercosur y Chile	35
20	Cuota carne bovina a la Unión Europea	36

Cuadro 1
Chile. Resumen de indicadores del sector carne
Octubre 2010

Producción (ton)	Acumulado		% variación	Tendencia
	Ene - sep 2009	Ene - sep 2010		
Carne de bovino total	157.962	159.946	1,3	alza leve
Carne de vaca	42.804	39.077	-8,7	baja
Carne de novillo	78.338	81.111	3,5	alza leve
Carne de cerdo total	386.787	371.363	-4,0	baja leve
Carne de ave total	449.559	432.307	-3,8	baja leve
Carne de ave broiler	374.305	362.209	-3,2	baja leve
Carne de pavo	70.529	66.287	-6,0	baja
Precios Pesos reales de diciembre 2010	Promedio		% variación	Tendencia
	Ene - oct 2009	Ene - oct 2010		
Cerdos en pie	703,32	729,39	3,7	alza leve
Cerdos en vara	1.041,00	1.140,00	9,5	alza
Novillos en pie	664,54	915,46	37,8	alza fuerte
Vacas en pie	456,49	635,13	39,1	alza fuerte
Pollos vivos	567,00	660,00	16,4	alza fuerte
Pollos faenados	980,00	986,80	0,7	alza leve
Precios	Promedio		% variación	Tendencia
	Ene - oct 2009	Ene - oct 2010		
Maíz				
Precio internacional (US\$/ton)	179,5	252,9	40,9	alza fuerte
Precio interno (\$/ton, sin IVA)	105.903	117.251	10,7	alza fuerte
Harina de soja				
Precio internacional (US\$/ton)	328,5	353,5	7,6	alza
Comercio exterior Cantidad (ton)	Acumulado		% variación	Tendencia
	Ene - oct 2009	Ene - oct 2010		
Importaciones:				
Carne de bovino total	94.678	104.878	10,8	alza fuerte
Carne de bovino refrigerada	92.114	99.363	7,9	alza
Carne de bovino congelada	2.564	5.506	114,8	alza fuerte
Carne de cerdo	4.008	10.695	166,8	alza fuerte
Carne de ave	27.777	54.335	95,6	alza fuerte
Hamburguesas	1.164	1.909	64,0	alza fuerte
Exportaciones:				
Carne de bovino	4.049	4.167	2,9	alza
Carne de cerdo	92.837	77.223	-16,8	baja fuerte
Carne de ave	83.010	71.658	-13,7	baja fuerte
Hamburguesas	866	1.477	70,6	alza fuerte

Fuente: elaborado con antecedentes de INE, Reuters, Cotrisa, Odepa y estimaciones técnicas.

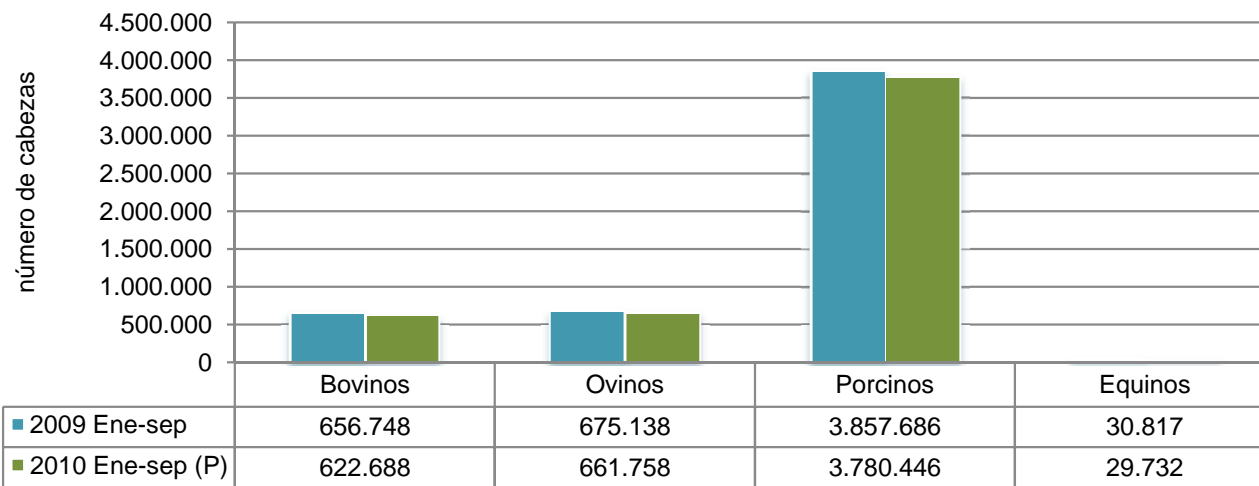
Cuadro 2							
Chile. Beneficio de ganado en mataderos							
Número de cabezas							
Año	Mes	Bovinos	Ovinos	Porcinos	Equinos	Caprinos	Aves
2007		967.979	762.884	5.007.035	46.082	1.927	217.079.415
2008		1.004.773	796.010	5.220.277	48.476	1.253	231.533.822
2009		867.220	779.852	5.143.112	40.076	1.164	236.276.694
2009	Ene-sep	656.748	675.138	3.857.686	30.817	682	174.387.347
(P) 2010	Ene-sep	622.688	661.758	3.780.446	29.732	1.388	170.774.636
2009	Enero	76.138	137.359	407.788	3.114	70	20.001.697
	Febrero	75.244	150.144	416.759	3.093	49	17.987.109
	Marzo	80.700	168.253	461.141	3.730	122	20.277.585
	Abril	72.174	137.360	426.312	3.203	141	18.975.786
	Mayo	66.198	47.370	399.770	3.473	156	18.841.820
	Junio	76.682	19.909	431.494	3.486	20	19.668.138
	Julio	78.103	4.712	457.693	3.422	22	20.505.715
	Agosto	71.090	3.167	429.980	3.451	7	19.920.304
	Septiembre	60.419	6.864	426.749	3.845	95	18.209.193
	Octubre	68.762	9.883	431.058	3.216	77	20.075.803
	Noviembre	66.336	26.799	427.732	3.006	177	20.055.421
	Diciembre	75.374	68.032	426.636	3.037	228	21.758.123
(P) 2010	Enero	65.569	132.738	391.500	2.565	190	19.232.471
	Febrero	66.490	167.468	391.467	2.451	263	18.778.309
	Marzo	66.530	178.449	430.559	3.268	98	19.794.771
	Abril	70.611	111.424	418.966	3.074	320	14.659.747
	Mayo	77.306	36.788	414.797	3.586	133	14.912.069
	Junio	74.297	26.009	425.318	3.519	29	20.747.599
	Julio	69.913	2.249	430.254	3.539	14	22.091.583
	Agosto	70.646	1.680	456.942	3.485	74	20.961.915
	Septiembre	61.326	4.953	420.643	4.245	267	19.596.172
Variación sep 2010 / sep 2009 (%)		1,50	-27,84	-1,43	10,40	181,05	7,61
Variación acumulada en el año (%)		-5,19	-1,98	-2,00	-3,52	103,52	-2,07
Fuente: elaborado por Odepa con información INE.							
Nota: (P) indica cifras provisorias.							

Cuadro 3							
Chile. Beneficio de ganado en mataderos							
Toneladas de carne en vara							
Año	Mes	Bovinos	Ovinos	Porcinos	Equinos	Caprinos	Aves
2007		241.677	10.311	498.706	8.606	26	581.034
2008		240.257	11.040	522.423	8.926	17	611.511
2009		209.853	10.698	513.741	7.281	15	604.048
2009	Ene-sep	157.962	9.118	386.787	5.536	10	449.559
(P) 2010	Ene-sep	159.946	8.922	371.363	5.367	16	432.307
2009	Enero	18.813	1.934	40.831	566	1	49.605
	Febrero	17.852	2.069	41.360	566	1	45.748
	Marzo	19.075	2.164	46.239	664	2	49.725
	Abril	16.897	1.751	42.972	570	3	49.519
	Mayo	15.679	672	40.241	624	2	49.675
	Junio	18.382	272	43.695	635	0	53.323
	Julio	19.042	82	45.830	608	0	53.428
	Agosto	17.283	58	43.138	623	0	52.569
	Septiembre	14.940	115	42.480	681	1	45.966
	Octubre	16.826	172	43.089	590	1	50.137
	Noviembre	16.363	426	42.190	563	1	50.963
	Diciembre	18.702	982	41.674	593	2	53.390
(P) 2010	Enero	16.437	1.761	38.185	467	2	46.217
	Febrero	16.873	2.146	37.764	459	3	45.102
	Marzo	17.067	2.389	41.167	613	1	47.821
	Abril	18.231	1.566	40.517	564	4	40.774
	Mayo	19.848	541	40.579	656	2	40.120
	Junio	18.991	360	41.863	608	0	55.189
	Julio	18.172	43	43.252	637	0	56.282
	Agosto	18.487	34	46.167	627	1	52.233
	Septiembre	15.841	82	41.869	735	2	48.568
Variación sep 2010 / sep 2009 (%)		6,03	-28,37	-1,44	7,96	150,46	5,66
Variación acumulada en el año (%)		1,26	-2,15	-3,99	-3,04	58,39	-3,83

Fuente: elaborado por Odepa con información INE.

Nota: (P) indica cifras provisorias.

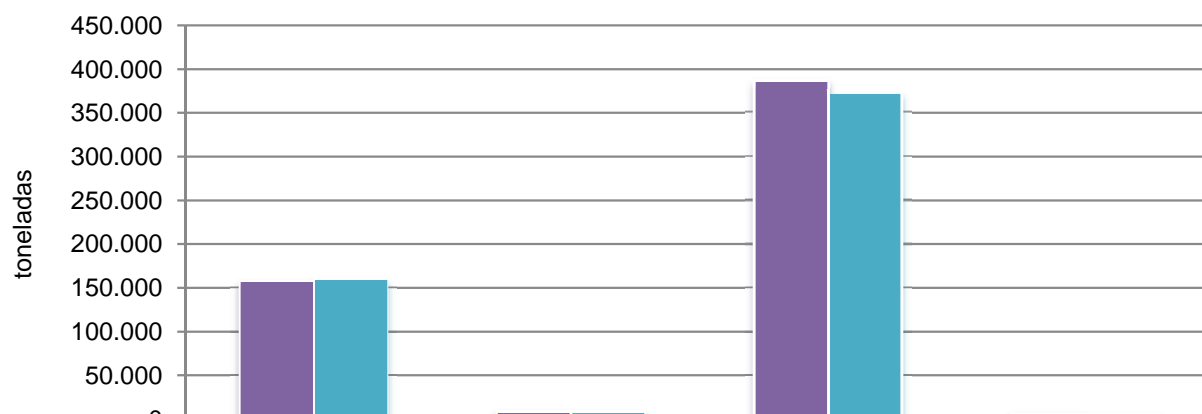
Gráfico 1
Chile. Beneficio de ganado en número de cabezas
Enero - septiembre 2009 y 2010



Fuente: elaborado por Odepa con información INE.

Nota: (P) indica cifras provisorias.

Gráfico 2
Chile. Beneficio de ganado en toneladas en vara
Enero - septiembre 2009 y 2010



	Bovinos	Ovinos	Porcinos	Equinos
■ 2009 Ene-sep	157.962	9.118	386.787	5.536
■ 2010 Ene-sep(P)	159.946	8.922	371.363	5.367

Fuente: elaborado por Odepa con información INE.
 Nota: (P) indica cifras provisionarias.

Cuadro 4										
Chile. Beneficio de bovinos en mataderos										
Número de cabezas										
Año	Mes	Total	Novillos	Vacas gordas	Vacas	Vacas carnaza	Bueyes	Toros y torunos	Vaquillas	Terneros y terneras
2007		967.979	497.396	216.095	235.589	19.494	20.816	21.560	178.919	13.699
2008		1.004.773	475.412	255.468	275.894	20.426	22.726	23.248	187.676	19.817
2009		867.220	407.884	210.551	240.168	29.617	15.448	20.314	169.757	13.649
2009	Ene-sep	656.748	305.754	163.487	184.961	21.474	11.607	15.052	127.914	11.460
(P) 2010	Ene-sep	622.688	302.361	142.787	160.608	17.821	20.490	17.139	114.985	7.107
2009	Enero	76.138	39.478	16.517	17.781	1.264	746	1.535	15.626	972
	Febrero	75.244	34.927	18.343	20.826	2.483	796	1.900	15.675	1.120
	Marzo	80.700	34.224	22.457	24.831	2.374	1.066	1.911	17.204	1.464
	Abril	72.174	30.232	19.321	21.845	2.524	1.005	1.938	15.523	1.631
	Mayo	66.198	26.900	19.462	21.689	2.227	1.439	1.739	12.765	1.666
	Junio	76.682	35.301	18.623	22.066	3.443	1.323	1.613	14.920	1.459
	Julio	78.103	36.776	19.950	22.536	2.586	1.528	1.545	14.504	1.214
	Agosto	71.090	35.492	16.765	19.231	2.466	1.929	1.381	12.090	967
	Septiembre	60.419	32.424	12.049	14.156	2.107	1.775	1.490	9.607	967
	Octubre	68.762	34.673	15.126	17.640	2.514	1.368	1.553	12.743	785
	Noviembre	66.336	31.804	15.058	17.733	2.675	1.161	1.612	13.391	635
	Diciembre	75.374	35.653	16.880	19.834	2.954	1.312	2.097	15.709	769
(P) 2010	Enero	65.569	31.126	14.347	15.929	1.582	1.139	1.625	15.205	545
	Febrero	66.490	32.086	14.762	16.740	1.978	1.490	2.034	13.428	712
	Marzo	66.530	29.779	17.978	19.870	1.892	1.824	1.980	12.192	885
	Abril	70.611	32.267	17.953	20.110	2.157	1.793	1.961	13.461	1.019
	Mayo	77.306	35.949	18.635	20.918	2.283	2.241	2.262	14.844	1.092
	Junio	74.297	34.435	16.851	19.578	2.727	2.615	1.907	14.601	1.163
	Julio	69.913	35.535	15.001	16.640	1.639	3.485	1.667	11.870	716
	Agosto	70.646	36.649	15.649	17.529	1.880	3.485	1.818	10.649	516
	Septiembre	61.326	34.535	11.611	13.294	1.683	2.418	1.885	8.735	459
Variación sep 2010 / sep 2009 (%)		1,50	6,51	-3,64	-6,08	-20,12	36,23	26,51	-9,08	-52,53
Variación acumulada en el año (%)		-5,19	-1,11	-12,66	-13,16	-17,01	76,53	13,87	-10,11	-37,98

Fuente: elaborado por Odepa con información INE.

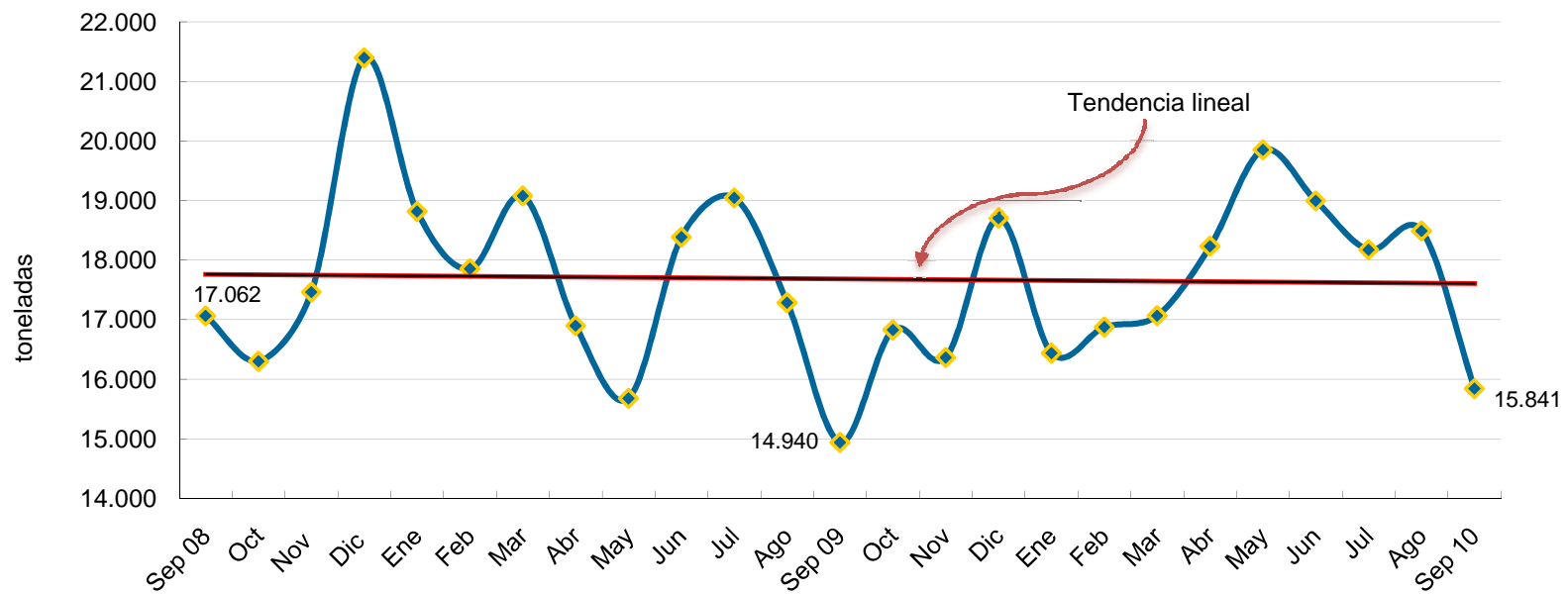
Nota: (P) indica cifras provisorias.

Cuadro 5										
Chile. Beneficio de bovinos en mataderos										
Toneladas de carne en vara										
Año	Mes	Total	Novillos	Vacas gordas	Vacas	Vacas carnaza	Bueyes	Toros y torunos	Vaquillas	Terneros y terneras
2007		241.677	131.350	51.674	55.375	3.702	8.158	7.102	37.554	2.138
2008		240.257	121.012	58.608	62.662	4.054	8.567	7.497	37.637	2.883
2009		209.853	105.014	49.991	55.817	5.826	6.041	6.484	34.515	1.983
2009	Ene-sep	157.962	78.338	38.634	42.804	4.171	4.515	4.830	25.819	1.656
(P) 2010	Ene-sep	159.946	81.111	35.326	39.077	3.751	8.373	5.703	24.702	980
2009	Enero	18.813	10.248	4.118	4.383	265	287	494	3.264	137
	Febrero	17.852	8.829	4.314	4.779	465	297	624	3.152	172
	Marzo	19.075	8.667	5.283	5.732	448	399	639	3.429	209
	Abril	16.897	7.588	4.556	5.028	472	385	597	3.068	232
	Mayo	15.679	6.815	4.570	5.010	440	550	550	2.519	235
	Junio	18.382	8.990	4.439	5.115	675	533	510	3.026	210
	Julio	19.042	9.686	4.656	5.153	497	605	503	2.922	172
	Agosto	17.283	9.144	3.874	4.344	471	752	439	2.461	144
	Septiembre	14.940	8.372	2.824	3.261	437	708	474	1.979	145
	Octubre	16.826	8.953	3.591	4.082	491	540	475	2.650	126
	Noviembre	16.363	8.310	3.658	4.194	536	462	522	2.789	86
	Diciembre	18.702	9.413	4.109	4.737	628	524	656	3.258	114
(P) 2010	Enero	16.437	8.276	3.527	3.858	331	459	552	3.219	74
	Febrero	16.873	8.595	3.634	4.043	409	589	692	2.859	94
	Marzo	17.067	8.059	4.477	4.870	393	744	675	2.606	112
	Abril	18.231	8.805	4.524	4.981	457	743	663	2.897	142
	Mayo	19.848	9.579	4.692	5.194	502	907	765	3.247	156
	Junio	18.991	9.235	4.173	4.759	585	1.071	635	3.131	159
	Julio	18.172	9.505	3.676	4.018	341	1.459	538	2.551	102
	Agosto	18.487	9.878	3.788	4.174	385	1.426	581	2.354	75
	Septiembre	15.841	9.179	2.833	3.181	347	976	601	1.838	66
Variación sep 2010 / sep 2009 (%)		6,03	9,64	0,35	12,64	-20,63	37,81	26,76	-7,12	-54,77
Variación acumulada en el año (%)		1,26	3,54	-8,56	-8,70	-10,06	85,45	18,06	-4,33	-40,83

Fuente: elaborado por Odepa con información INE.

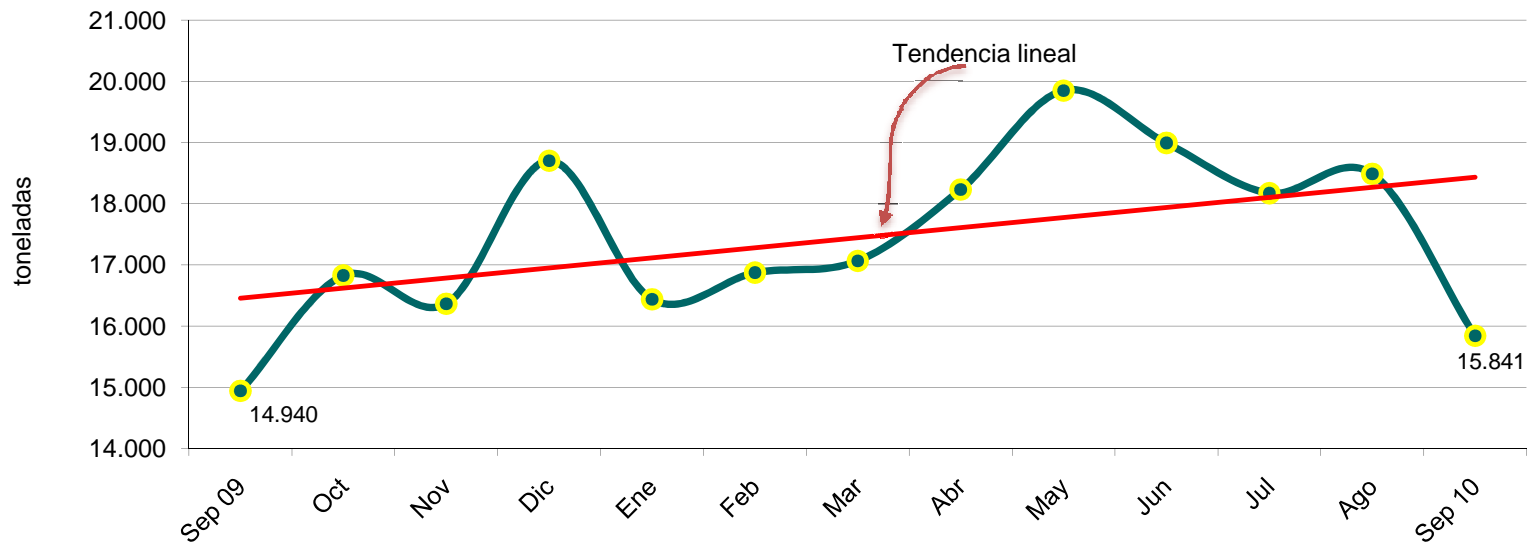
Nota: (P) indica cifras provisorias.

Gráfico 3
Chile. Producción mensual de carne bovina en toneladas en vara
Septiembre 2008 - septiembre 2010



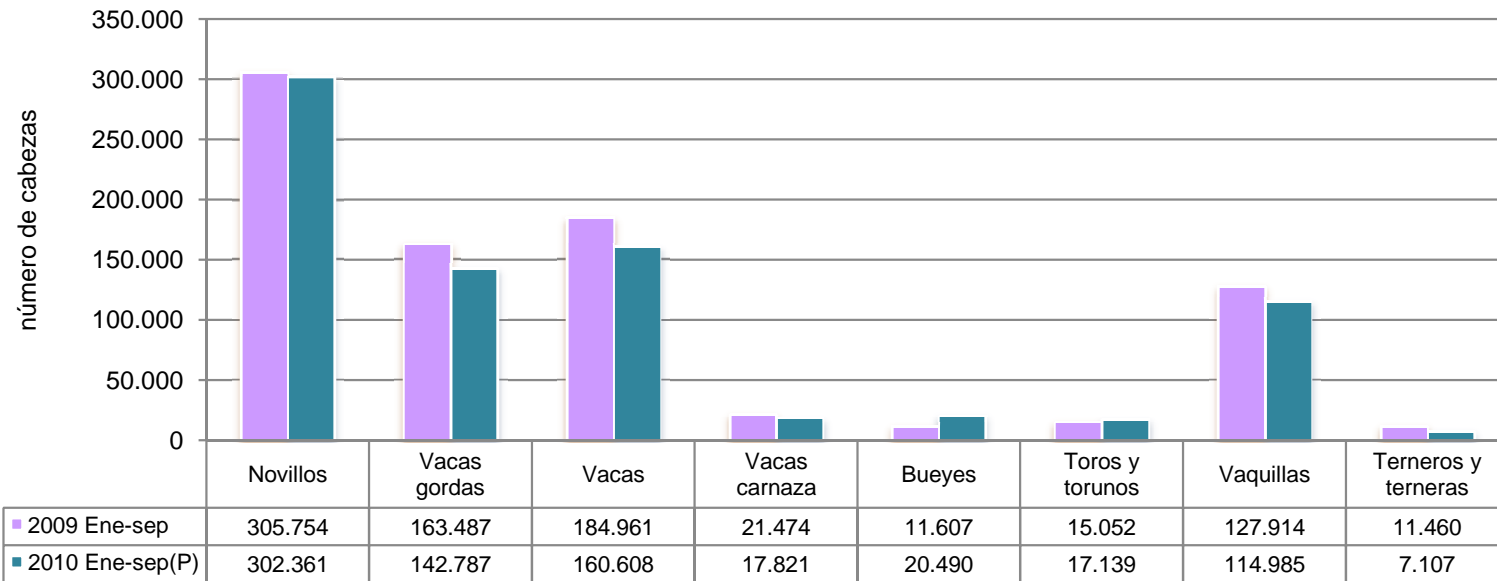
Fuente: elaborado por Odepa con información INE.

Gráfico 4
Chile. Producción mensual de carne bovina en toneladas en vara
Septiembre 2009 - septiembre 2010



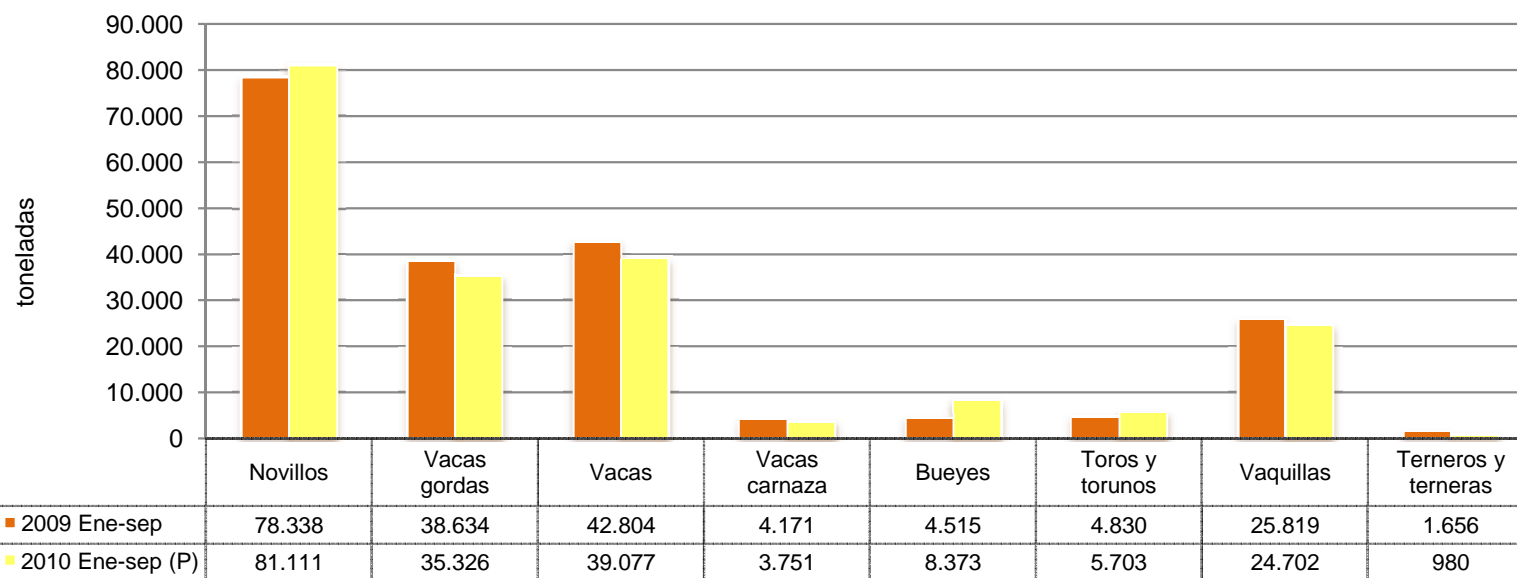
Fuente: elaborado por Odepa con información INE.

Gráfico 5
Chile. Beneficio de ganado bovino por categoría en número de cabezas
Enero - septiembre 2009 y 2010



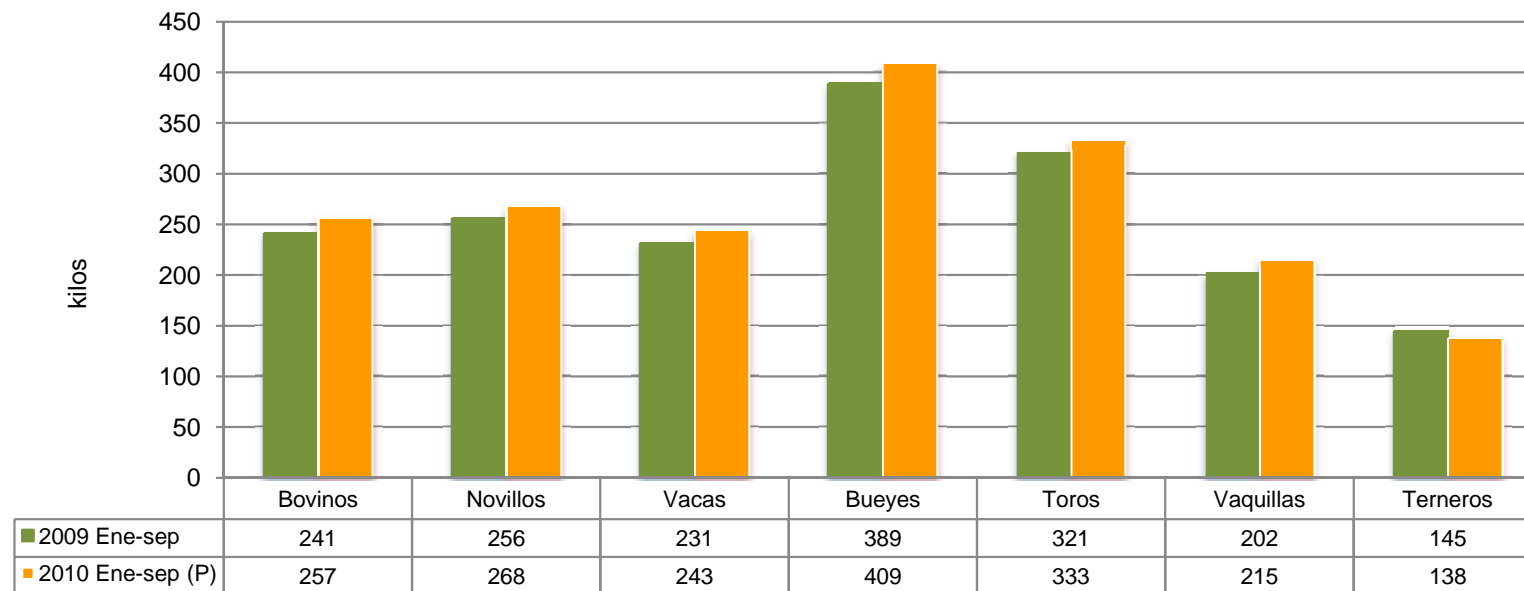
Fuente: elaborado por Odepa con información INE.
 Nota: (P) indica cifras provisorias.

Gráfico 6
Chile. Beneficio de ganado bovino por categoría en toneladas en vara
Enero - septiembre 2009 y 2010



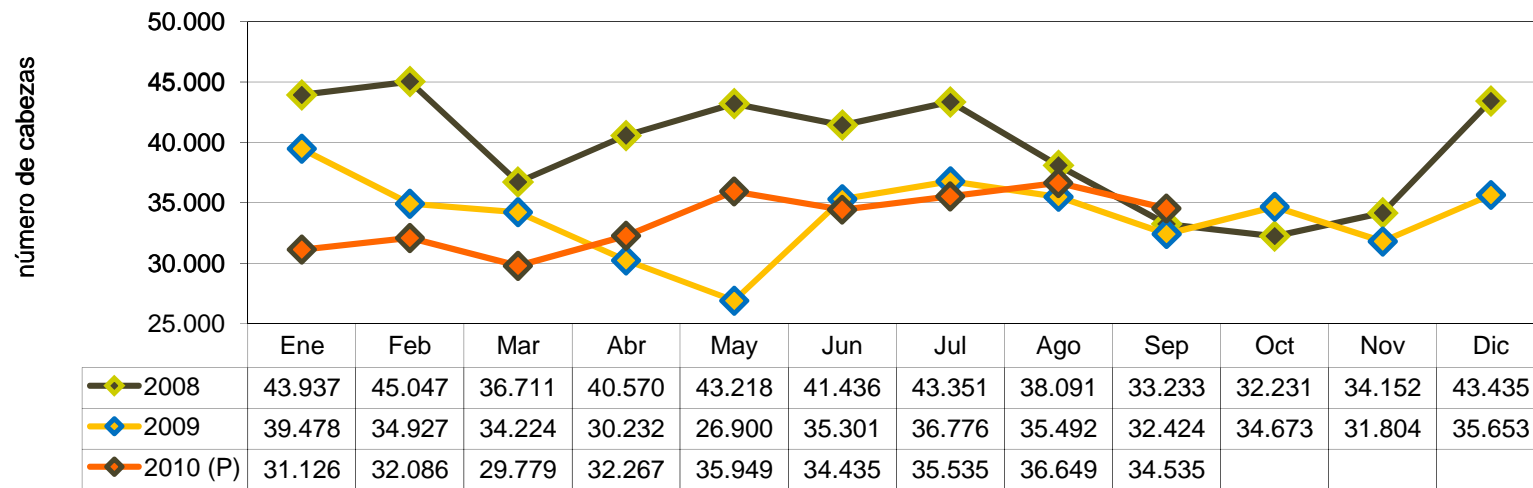
Fuente: elaborado por Odepa con información INE.
 Nota: (P) indica cifras provisorias.

Gráfico 7
Chile. Beneficio de ganado bovino. Peso promedio por categoría en kilos en vara
Enero - septiembre 2009 y 2010



Fuente: elaborado por Odepa con información INE.
 Nota: (P) indica cifras provisionarias.

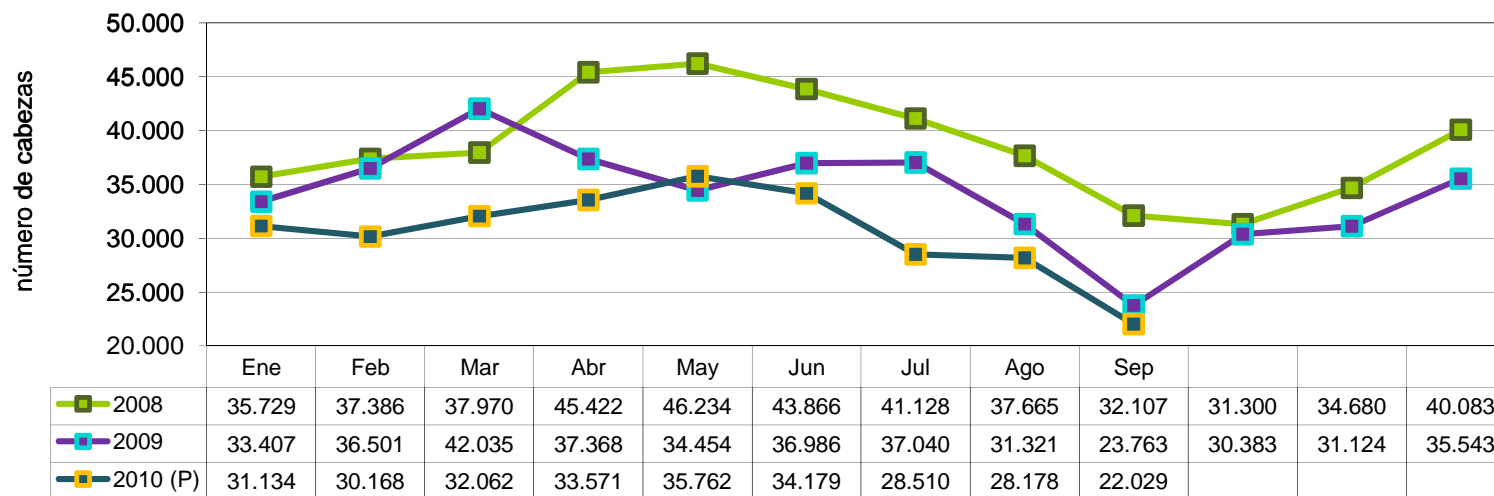
Gráfico 8
Chile. Beneficio de novillos en número de cabezas
Enero 2008 - septiembre 2010



Fuente: elaborado por Odepa con información INE.

Nota: (P) indica cifras provisionarias.

Gráfico 9
Chile. Beneficio de vacas y vaquillas en número de cabezas
Enero 2008 - septiembre 2010



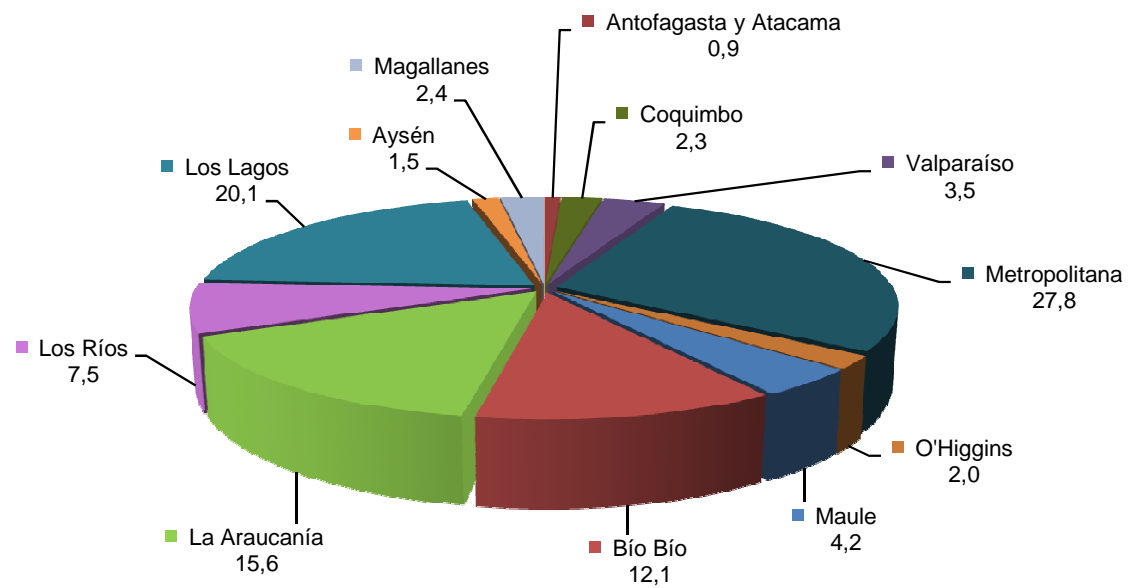
Fuente: elaborado por Odepa con información INE.
 Nota: (P) indica cifras provisionarias.

Cuadro 6
Chile. Distribución regional del beneficio de ganado bovino
Enero - septiembre 2010

Número de cabezas	Región	%	Ene	Feb	Mar	Abr	May	Jun	Jul	Ago	Sep
	Arica y Parinacota, Tarapacá	0,00	4	0	0	0	0	0	0	0	0
Antofagasta y Atacama	0,90	570	575	690	628	587	661	636	642	613	
Coquimbo	2,26	1.430	1.519	1.662	1.596	1.671	1.591	1.548	1.606	1.444	
Valparaíso	3,47	2.242	2.564	2.836	2.271	2.553	2.323	2.203	2.219	2.394	
Metropolitana	27,84	19.629	18.041	19.725	20.510	20.441	19.249	18.920	18.461	18.380	
O'Higgins	2,03	1.877	1.648	1.488	1.216	1.197	1.329	1.313	1.212	1.334	
Maule	4,24	2.658	2.974	3.085	2.833	3.058	3.012	2.890	2.810	3.113	
Bío Bío	12,11	8.577	9.199	4.145	6.467	9.116	8.935	9.744	10.257	8.977	
La Araucanía	15,64	10.368	11.073	11.452	11.653	11.601	11.078	10.170	10.781	9.223	
Los Ríos	7,49	4.169	3.857	4.743	5.880	5.920	5.859	5.777	5.488	4.924	
Los Lagos	20,13	12.402	13.493	14.703	15.195	16.827	15.330	13.665	14.757	8.974	
Aysén	1,46	852	906	1.049	1.142	1.213	1.009	934	975	1.042	
Magallanes	2,43	791	641	952	1.220	3.122	3.921	2.113	1.438	908	
Total país	100,00	65.569	66.490	66.530	70.611	77.306	74.297	69.913	70.646	61.326	
Toneladas	Región	%	Ene	Feb	Mar	Abr	May	Jun	Jul	Ago	Sep
	Arica y Parinacota, Tarapacá	0,00	1	0	0	0	0	0	0	0	0
Antofagasta y Atacama	0,84	144	136	166	153	135	151	150	156	151	
Coquimbo	2,29	367	402	433	429	445	408	395	410	372	
Valparaíso	3,22	522	594	646	527	615	563	546	548	581	
Metropolitana	28,31	4.945	4.705	5.140	5.403	5.347	4.985	4.999	4.994	4.757	
O'Higgins	2,08	493	449	401	317	296	355	356	310	357	
Maule	4,30	672	759	787	745	791	782	765	756	825	
Bío Bío	11,99	2.121	2.249	1.019	1.618	2.349	2.299	2.534	2.672	2.323	
La Araucanía	15,88	2.599	2.804	2.953	3.046	3.033	2.899	2.669	2.924	2.465	
Los Ríos	7,32	1.015	969	1.187	1.485	1.508	1.464	1.441	1.394	1.240	
Los Lagos	20,36	3.173	3.445	3.875	3.989	4.341	3.951	3.683	3.798	2.315	
Aysén	1,37	206	213	247	264	289	240	225	235	269	
Magallanes	2,04	177	148	212	255	699	892	411	290	184	
Total país	100,00	16.437	16.873	17.067	18.231	19.848	18.991	18.172	18.487	15.841	

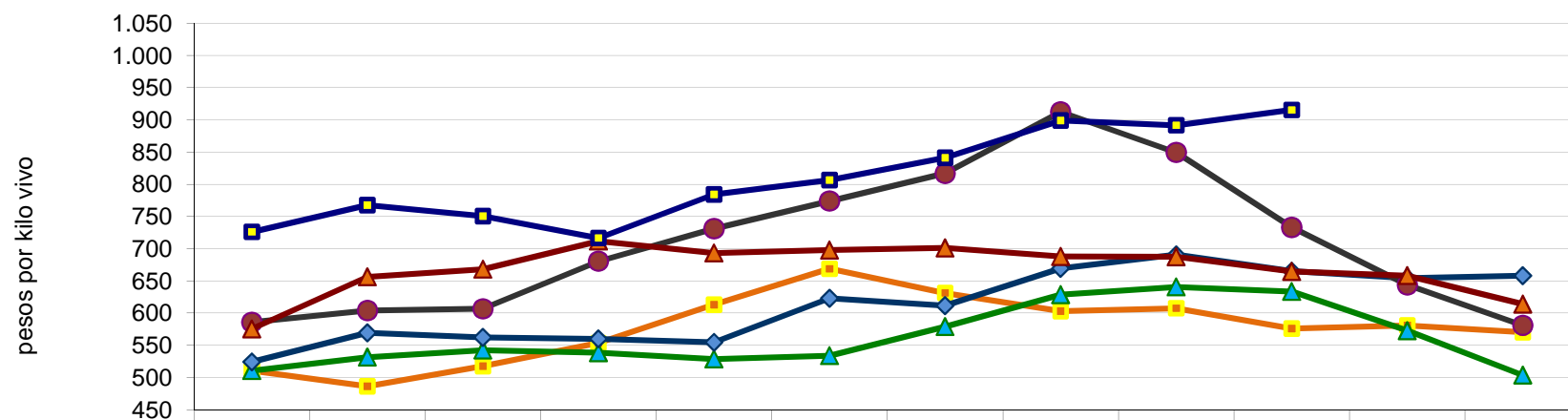
Fuente: elaborado por Odepa con información INE.

Gráfico 10
Chile. Distribución regional del beneficio de ganado bovino en número de cabezas
Enero - septiembre 2010



Fuente: elaborado por Odepa con información INE.

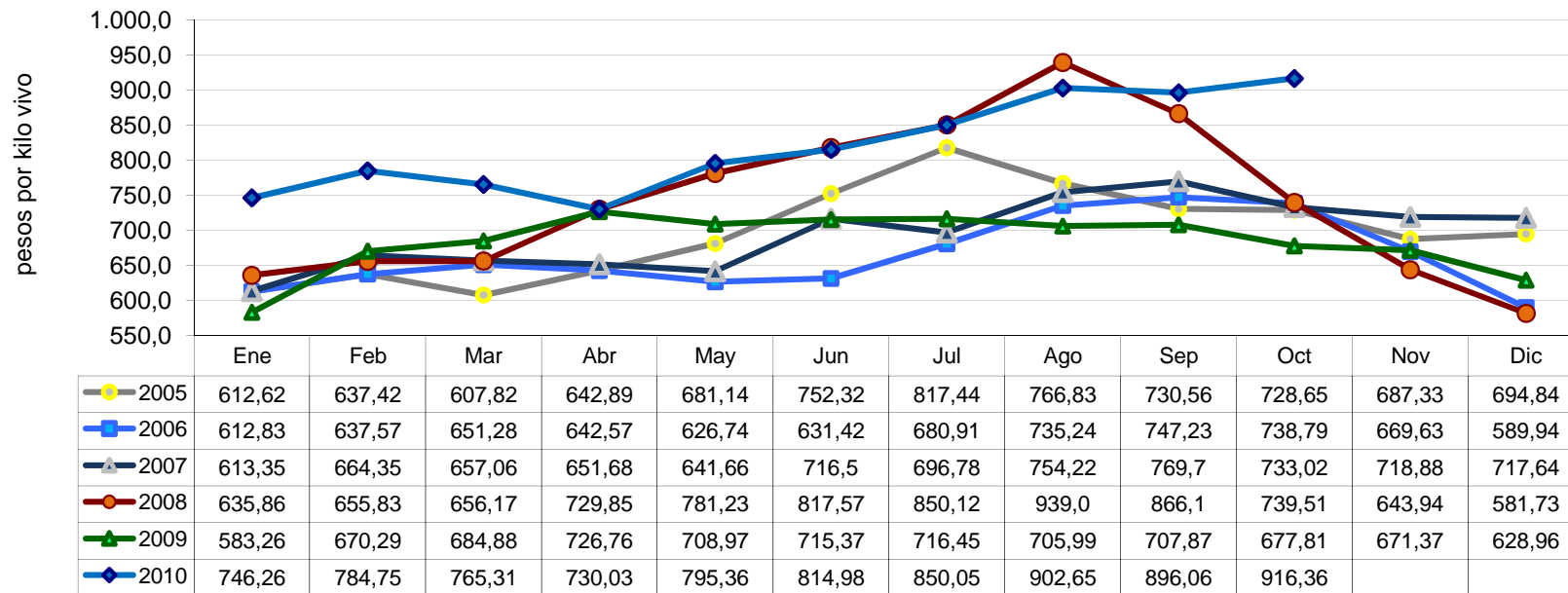
Gráfico 11
Chile . Precio promedio de novillo vivo a productor en pesos nominales sin IVA
Enero 2005 - octubre 2010



	Ene	Feb	Mar	Abr	May	Jun	Jul	Ago	Sep	Oct	Nov	Dic
2005	510,56	486,39	517,73	553,45	612,94	668,76	631,20	603,11	607,49	575,83	580,73	570,04
2006	510,47	531,51	542,45	538,33	528,43	533,68	578,88	628,45	640,40	633,27	572,51	503,53
2007	524,02	569,33	562,13	559,90	554,47	622,98	611,49	669,37	690,52	665,07	654,27	658,08
2008	585,75	603,93	606,67	680,42	731,11	773,95	816,75	912,34	849,31	732,91	643,81	580,86
2009	575,40	656,24	668,09	711,67	693,20	697,69	701,15	687,91	687,23	664,54	658,22	613,79
2010	726,05	767,49	750,57	716,54	784,32	806,53	841,24	899,03	891,59	915,46		

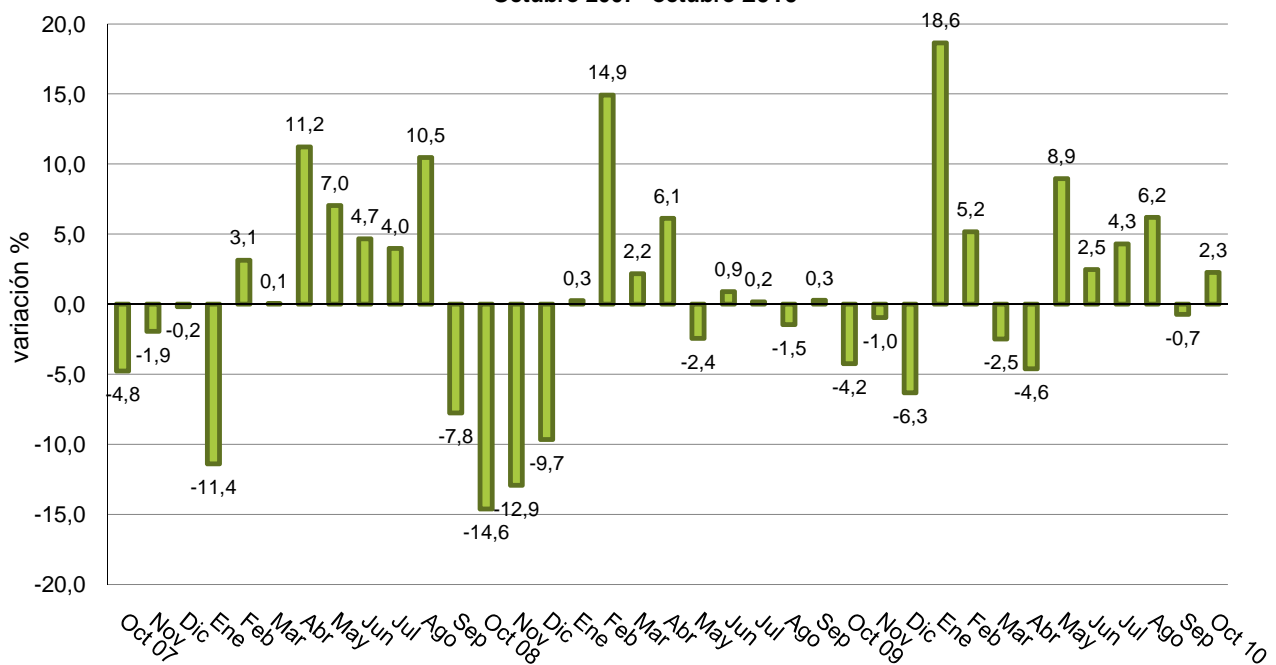
Fuente: elaborado por Odepa con información de la Feria Tattersall de Melipilla.

Gráfico 12
Chile. Precio promedio de novillo vivo a productor en pesos reales sin IVA
(IPC octubre 2010)
Enero 2005 - octubre 2010



Fuente: elaborado por Odepa con información de la Feria Tattersall de Melipilla.

Gráfico 13
Chile. Variación porcentual del precio real mensual del novillo vivo respecto del mes anterior
(IPC octubre 2011)
Octubre 2007- octubre 2010



Fuente: elaborado por Odepa con información de la Feria Tattersall de Melipilla.