



Boletín carne bovina: tendencias de producción, precios y comercio exterior

Abril 2011

Información a febrero 2011 para beneficio y producción
Información a marzo 2011 para precios y comercio exterior

**Boletín carne bovina: tendencias de producción, precios y comercio exterior
Abril 2011**

Verónica Echavarri, Ivonne López y Raúl Amunátegui

Publicación de la Oficina de Estudios y Políticas Agrarias (ODEPA)
del Ministerio de Agricultura, Gobierno de Chile

Director y Representante Legal

Gustavo Rojas Le-Bert

Se puede reproducir total o parcialmente citando la fuente

CONTENIDO

Cuadro	Descripción	Página
1	Resumen de indicadores del sector carne	3
2	Beneficio de ganado en mataderos en número de cabezas	4
3	Beneficio de ganado en mataderos en toneladas de carne en vara	5
4	Beneficio de bovinos en mataderos en número de cabezas	8
5	Beneficio de bovinos en mataderos en toneladas de carne en vara	9
6	Distribución regional del beneficio de ganado bovino en número de cabezas	17
7	Exportaciones de carne de bovino por destino	25
8	Exportaciones de carne de bovino por producto y destino	26
9	Exportaciones de subproductos bovinos por destino	28
10	Exportaciones de cueros por producto y destino	29
11	Importaciones de carne de bovino por origen	30
12	Importaciones de carne de bovino por producto y origen	32
13	Importaciones de subproductos bovinos por tipo y origen	33
14	Importaciones de cueros por tipo y origen	34
15	Chile. Disponibilidad aparente de carnes por habitante	35

Gráfico	Descripción	Página
1	Beneficio de ganado en número de cabezas	6
2	Beneficio de ganado en toneladas de carne en vara	7
3	Producción mensual de carne bovina en toneladas en vara - Feb 2009 - feb 2011	10
4	Producción mensual de carne bovina en toneladas en vara - Feb 2010 - feb 2011	11
5	Beneficio de ganado bovino por categoría en número de cabezas	12
6	Beneficio de ganado bovino por categoría en toneladas	13
7	Beneficio de ganado bovino en vara - Peso promedio en kilos por categoría	14
8	Beneficio de novillos en número de cabezas	15
9	Beneficio de vacas y vaquillas en número de cabezas	16
10	Distribución regional del beneficio de ganado bovino en número de cabezas	18
11	Precio promedio del novillo vivo a productor en pesos nominales sin IVA	19
12	Precio promedio de novillo vivo a productor en pesos reales sin IVA	20
13	Variación porcentual del precio real mensual del novillo vivo respecto del mes anterior	21
14	Precio promedio general del ganado bovino para faena en pesos por kilo vivo	22
15	Precio promedio general del ganado bovino para engorda y crianza en pesos por kilo vivo	23
16	Evolución mensual del precio real de la carne en vara categoría "V"	24
17	Evolución mensual de las exportaciones de carne de bovino - seis principales destinos	27
18	Importaciones mensuales de carne bovina en toneladas	31

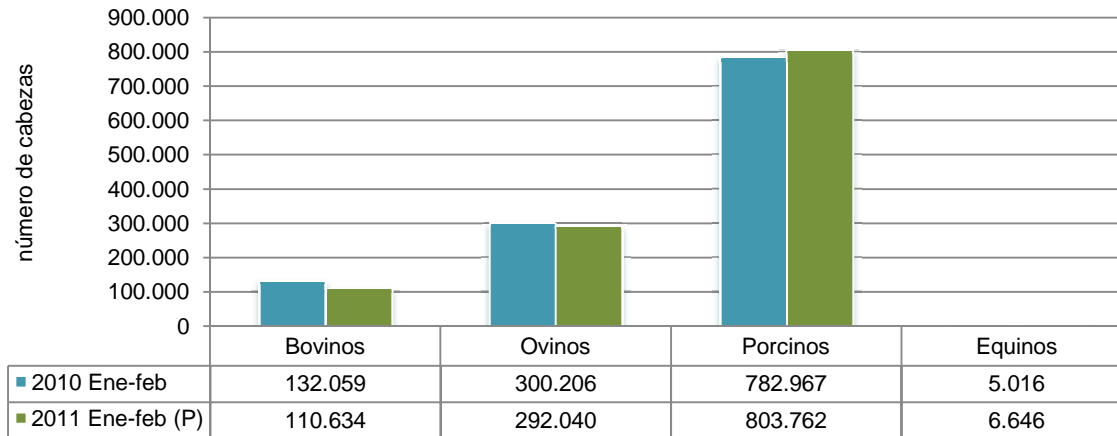
Cuadro 1				
Chile. Resumen de indicadores del sector carne				
Marzo 2011				
Producción (ton)	Acumulado		% variación	Tendencia
	Febrero 2010	Febrero 2011		
Carne de bovino total	33.310,2	29.183,4	-12,4	Baja fuerte
Carne de vaca	7.901	6.226	-21,2	Baja fuerte
Carne de novillo	16.871	15.935	-5,5	Baja
Carne de cerdo total	75.948,9	79.199,1	4,3	Alza leve
Carne de ave total	91.319,2	101.597,9	11,3	Alza fuerte
Carne de ave broiler	79.195	85.712	8,2	Alza
Carne de pavo	11.136	14.717	32,2	Alza fuerte
Precios Pesos reales de marzo 2011	Promedio		% variación	Tendencia
	Ene - mar 2010	Ene - mar 2011		
Cerdos en pie	684,78	778,45	13,7	Alza fuerte
Cerdos en vara	1.059,67	1.214,12	14,6	Alza fuerte
Novillos en pie	776,59	938,58	20,9	Alza fuerte
Vacas en pie	483,13	624,79	29,3	Alza fuerte
Pollos vivos	599,37	653,51	9,0	Alza
Pollos faenados	1.019,85	1.049,82	2,9	Alza leve
Precios	Promedio		% variación	Tendencia
	Ene - mar 2010	Ene - mar 2011		
Maíz				
Precio internacional (US\$/ton)	172,2	288,9	67,8	Alza fuerte
Precio interno (\$/ton, sin IVA)	118.004	143.220	21,4	Alza fuerte
Harina de soja				
Precio internacional (US\$/ton)	296,9	405,8	36,7	Alza fuerte
Comercio exterior Cantidad (ton)	Acumulado		% variación	Tendencia
	Ene - mar 2010	Ene - mar 2011		
Importaciones:				
Carne de bovino total	29.874	23.971	-19,8	Baja fuerte
Carne de bovino refrigerada	29.228,4	23.104,7	-21,0	Baja fuerte
Carne de bovino congelada	646,0	862,8	33,6	Alza fuerte
Carne de cerdo	3.604	4.552	26,3	Alza fuerte
Carne de ave	11.037	19.859	79,9	Alza fuerte
Hamburguesas	380	336	-11,5	Baja fuerte
Exportaciones:				
Carne de bovino	423	537	27,0	Alza fuerte
Carne de cerdo	21.898	23.008	5,1	Alza
Carne de ave	17.618	23.074	31,0	Alza fuerte
Hamburguesas	379,4	331,4	-12,7	Baja fuerte

Fuente: elaborado con antecedentes de INE, Reuters, Cotrisa, Odepa y estimaciones técnicas.

Cuadro 2							
Chile. Beneficio de ganado en mataderos							
Número de cabezas							
Año	Mes	Bovinos	Ovinos	Porcinos	Equinos	Caprinos	Aves
2008		1.004.773	796.010	5.220.277	48.476	1.253	231.533.822
2009		867.220	779.852	5.143.112	40.076	1.164	236.276.694
2010		950.468	768.677	4.741.527	50.232	4.065	235.657.901
2010	Ene-feb	132.059	300.206	782.967	5.016	453	38.010.780
P / 2011	Ene-feb	110.634	292.040	803.762	6.646	236	41.457.222
2010	Enero	65.569	132.738	391.500	2.565	190	19.232.471
	Febrero	66.490	167.468	391.467	2.451	263	18.778.309
	Marzo	66.530	178.449	430.559	3.268	98	19.794.771
	Abril	70.611	111.424	418.966	3.074	320	14.659.747
	Mayo	77.306	36.788	414.797	3.586	133	14.912.069
	Junio	74.297	26.009	425.318	3.519	29	20.747.599
	Julio	69.913	2.249	430.254	3.539	14	22.091.543
	Agosto	70.646	1.680	456.942	3.485	74	20.961.915
	Septiembre	61.326	4.953	420.643	4.245	267	19.596.172
	Octubre	60.391	6.359	416.744	3.321	79	20.966.776
	Noviembre	66.402	21.518	436.649	3.430	80	21.292.904
	Diciembre	69.891	76.979	430.071	5.037	210	22.623.625
P / 2011	Enero	54.945	121.291	407.011	3.364	90	20.924.265
	Febrero	55.689	170.749	396.751	3.282	146	20.532.957
Variación feb 2011 / feb 2010 (%)		-16,24	1,96	1,35	33,90	-44,49	9,34
Variación acumulada en el año (%)		-16,22	-2,72	2,66	32,50	-47,90	9,07
Fuente: elaborado por Odepa con información INE.							
Nota: (P) indica cifras provisorias.							

Cuadro 3							
Chile. Beneficio de ganado en mataderos							
Toneladas de carne en vara							
Año	Mes	Bovinos	Ovinos	Porcinos	Equinos	Caprinos	Aves
2008		240.257,2	11.040,0	522.422,5	8.925,7	16,6	611.510,7
2009		209.853,4	10.698,4	513.740,7	7.280,9	14,8	604.048,2
2010		210.744,7	10.545,1	498.489,3	7.447,8	20,1	593.837,3
2010	Ene-feb	33.310,2	3.906,7	75.948,9	925,9	5,3	91.319,2
P / 2011	Ene-feb	29.183,4	3.935,3	79.199,1	1.203,3	3,2	101.597,9
2010	Enero	16.437,2	1.760,6	38.184,7	466,9	1,9	46.217,3
	Febrero	16.873,0	2.146,2	37.764,2	459,1	3,4	45.101,9
	Marzo	17.066,5	2.389,3	41.166,9	613,2	1,4	47.820,5
	Abril	18.230,6	1.566,5	40.516,9	563,7	3,7	40.774,2
	Mayo	19.847,9	540,6	40.578,6	656,2	1,9	40.120,2
	Junio	18.991,0	360,4	41.862,9	608,3	0,4	55.189,4
	Julio	18.172,1	42,8	43.251,7	637,4	0,3	56.282,0
	Agosto	18.486,9	33,6	46.167,5	626,8	0,7	52.232,8
	Septiembre	15.840,8	82,3	41.869,3	735,5	2,4	48.568,1
	Octubre	15.521,9	106,3	41.705,7	583,4	0,9	53.132,0
	Noviembre	17.164,4	368,2	43.209,9	607,1	0,9	53.452,6
	Diciembre	18.112,5	1.148,3	42.211,0	890,1	2,2	54.946,1
P / 2011	Enero	14.437,6	1.636,0	40.560,9	614,9	1,4	50.838,9
	Febrero	14.745,7	2.299,4	38.638,2	588,4	1,8	50.759,1
Variación feb 2011 / feb 2010 (%)		-12,61	7,14	2,31	28,16	-47,63	12,54
Variación acumulada en el año (%)		-12,39	0,73	4,28	29,95	-38,84	11,26
Fuente: elaborado por Odepa con información INE.							
Nota: (P) indica cifras provisionarias.							

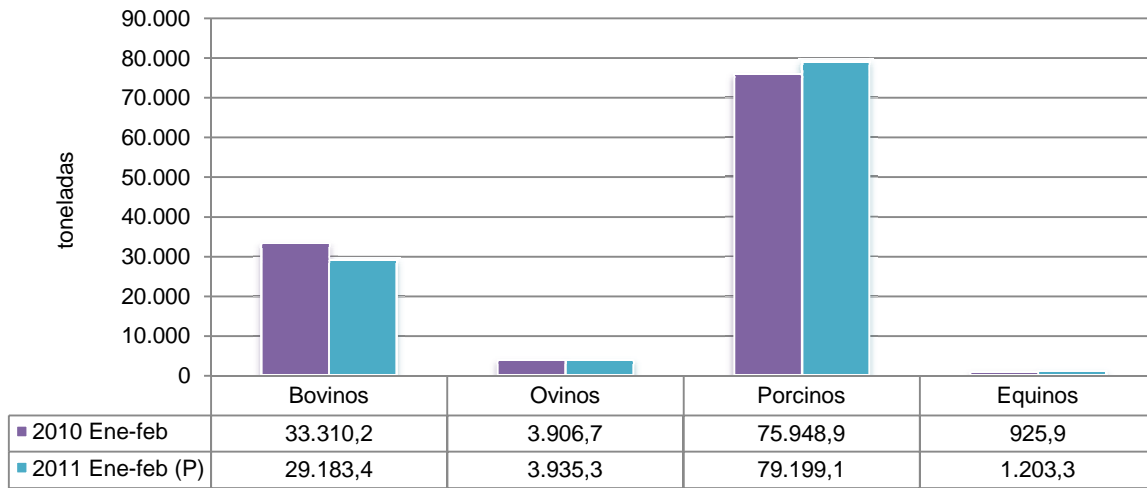
Gráfico 1
Chile. Beneficio de ganado en número de cabezas
Enero - febrero 2010 y 2011



Fuente: elaborado por Odepa con información INE.

Nota: (P) indica cifras provisionarias.

Gráfico 2
Chile. Beneficio de ganado en toneladas en vara
Enero - febrero 2010 y 2011



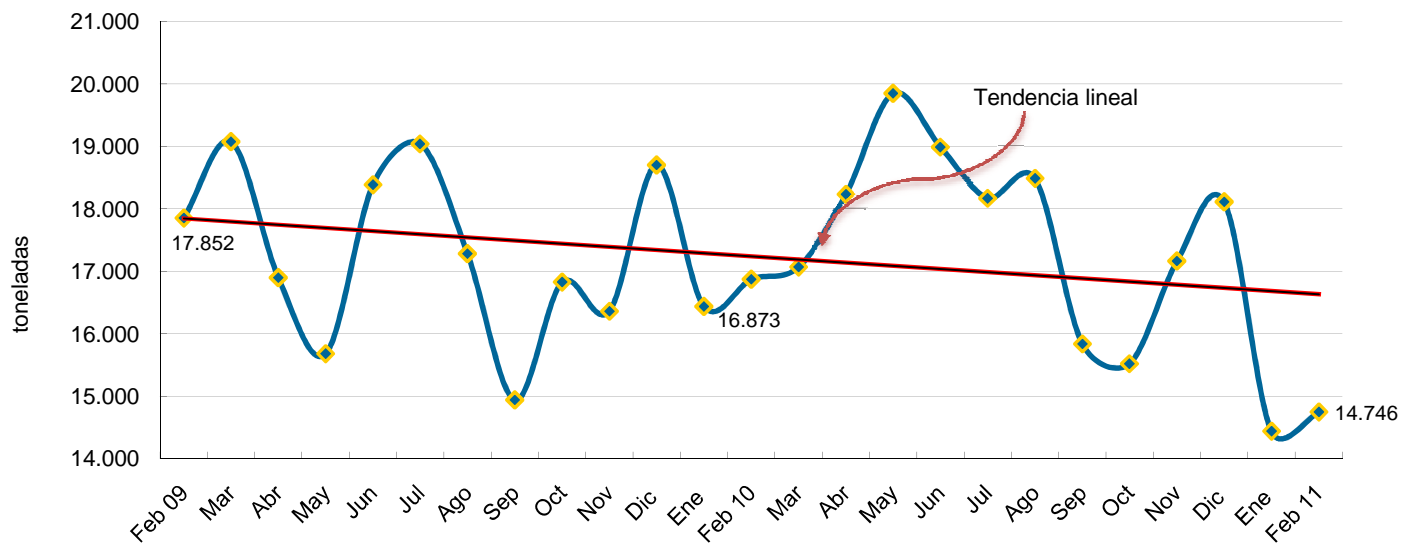
Fuente: elaborado por Odepa con información INE.

Nota: (P) indica cifras provisionarias.

Cuadro 4										
Chile. Beneficio de bovinos en mataderos										
Número de cabezas										
Año	Mes	Total	Novillos	Vacas gordas	Vacas	Vacas carnaza	Bueyes	Toros y torunos	Vaquillas	Terneros y terneras
2008		1.004.773	475.412	255.468	275.894	20.426	22.726	23.248	187.676	19.817
2009		867.220	407.884	210.551	240.168	29.617	15.448	20.314	169.757	13.649
2010		950.468	404.973	184.926	208.237	23.311	25.788	22.985	148.948	8.443
2010	Ene-feb	132.059	63.212	29.109	32.669	3.560	2.629	3.659	28.633	1.257
P / 2011	Ene-feb	110.634	57.678	22.590	25.144	2.554	3.105	3.578	20.433	696
2010	Enero	65.569	31.126	14.347	15.929	1.582	1.139	1.625	15.205	545
	Febrero	66.490	32.086	14.762	16.740	1.978	1.490	2.034	13.428	712
	Marzo	66.530	29.779	17.978	19.870	1.892	1.824	1.980	12.192	885
	Abril	70.611	32.267	17.953	20.110	2.157	1.793	1.961	13.461	1.019
	Mayo	77.306	35.949	18.635	20.918	2.283	2.241	2.262	14.844	1.092
	Junio	74.297	34.435	16.851	19.578	2.727	2.615	1.907	14.601	1.163
	Julio	69.913	35.535	15.001	16.640	1.639	3.485	1.667	11.870	716
	Agosto	70.646	36.649	15.649	17.529	1.880	3.485	1.818	10.649	516
	Septiembre	61.326	34.535	11.611	13.294	1.683	2.418	1.885	8.735	459
	Octubre	60.391	33.475	12.585	14.063	1.478	1.702	1.664	9.069	418
	Noviembre	66.402	34.308	14.360	16.174	1.814	1.797	1.957	11.724	442
	Diciembre	69.891	34.829	15.194	17.392	2.198	1.799	2.225	13.170	476
P / 2011	Enero	54.945	27.872	11.586	12.877	1.291	1.530	1.600	10.772	294
	Febrero	55.689	29.806	11.004	12.267	1.263	1.575	1.978	9.661	402
Variación feb 2011 / feb 2010 (%)		-16,24	-7,11	-25,46	-62,45	-36,15	5,70	-2,75	-28,05	-43,54
Variación acumulada en el año (%)		-16,22	-8,75	-22,40	-23,03	-28,26	18,11	-2,21	-28,64	-44,63
Fuente: elaborado por Odepa con información INE.										
Nota: (P) indica cifras provisionarias.										

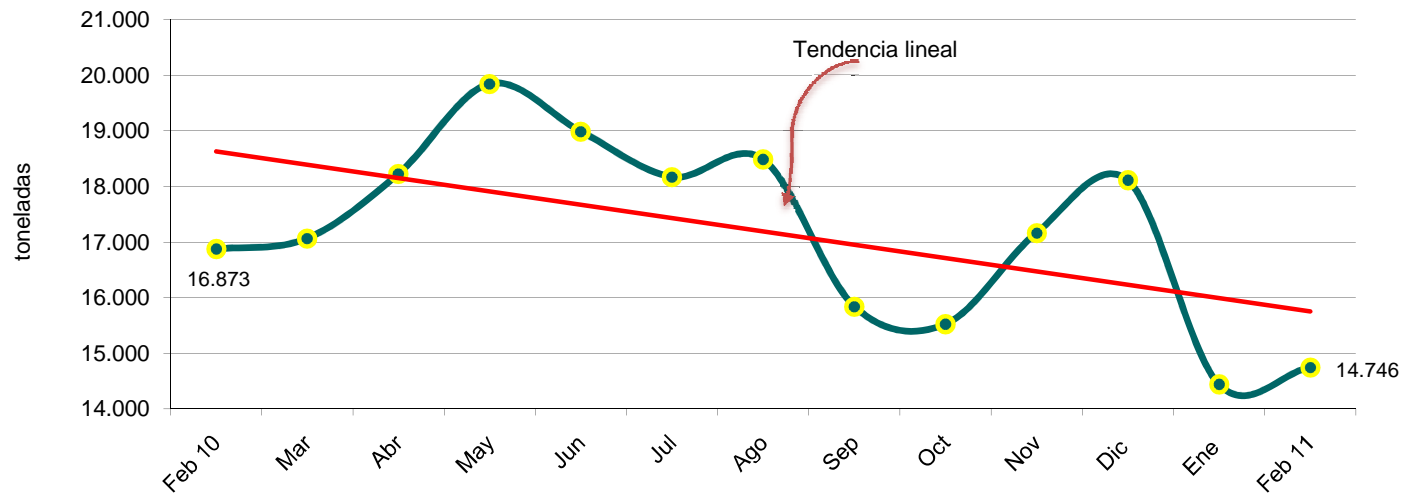
Cuadro 5										
Chile. Beneficio de bovinos en mataderos										
Toneladas de carne en vara										
Año	Mes	Total	Novillos	Vacas gordas	Vacas	Vacas carnaza	Bueyes	Toros y torunos	Vaquillas	Ternereros y terneras
2008		240.257	121.012	58.608	62.662	4.054	8.567	7.497	37.637	2.883
2009		209.853	105.014	49.991	55.817	5.826	6.041	6.484	34.515	1.983
2010		210.745	108.691	45.823	50.729	4.906	10.492	7.588	32.071	1.173
2010	Ene-feb	33.310	16.871	7.161	7.901	739	1.047	1.244	6.079	168
P / 2011	Ene-feb	29.183	15.935	5.680	6.226	545	1.276	1.224	4.424	99
2010	Enero	16.437	8.276	3.527	3.858	331	459	552	3.219	74
	Febrero	16.873	8.595	3.634	4.043	409	589	692	2.859	94
	Marzo	17.067	8.059	4.477	4.870	393	744	675	2.606	112
	Abril	18.231	8.805	4.524	4.981	457	743	663	2.897	142
	Mayo	19.848	9.579	4.692	5.194	502	907	765	3.247	156
	Junio	18.991	9.235	4.173	4.759	585	1.071	635	3.131	159
	Julio	18.172	9.505	3.676	4.018	341	1.459	538	2.551	102
	Agosto	18.487	9.878	3.788	4.174	385	1.426	581	2.354	75
	Septiembre	15.841	9.179	2.833	3.181	347	976	601	1.838	66
	Octubre	15.522	8.877	3.096	3.402	306	683	531	1.968	60
	Noviembre	17.164	9.238	3.599	3.979	380	711	631	2.540	65
	Diciembre	18.113	9.465	3.802	4.270	468	724	724	2.862	68
P / 2011	Enero	14.438	7.715	2.922	3.195	273	618	547	2.319	43
	Febrero	14.746	8.220	2.758	3.031	272	658	677	2.105	56
Variación feb 2011 / feb 2010 (%)		-12,61	-4,36	-24,10	-25,04	-33,38	11,71	-2,25	-26,39	-41,14
Variación acumulada en el año (%)		-12,39	-5,55	-20,68	-21,20	-26,25	21,82	-1,65	-27,22	-41,24
Fuente: elaborado por Odepa con información INE.										
Nota: (P) indica cifras provisionarias.										

Gráfico 3
Chile. Producción mensual de carne bovina en toneladas en vara
Febrero 2009 - febrero 2011



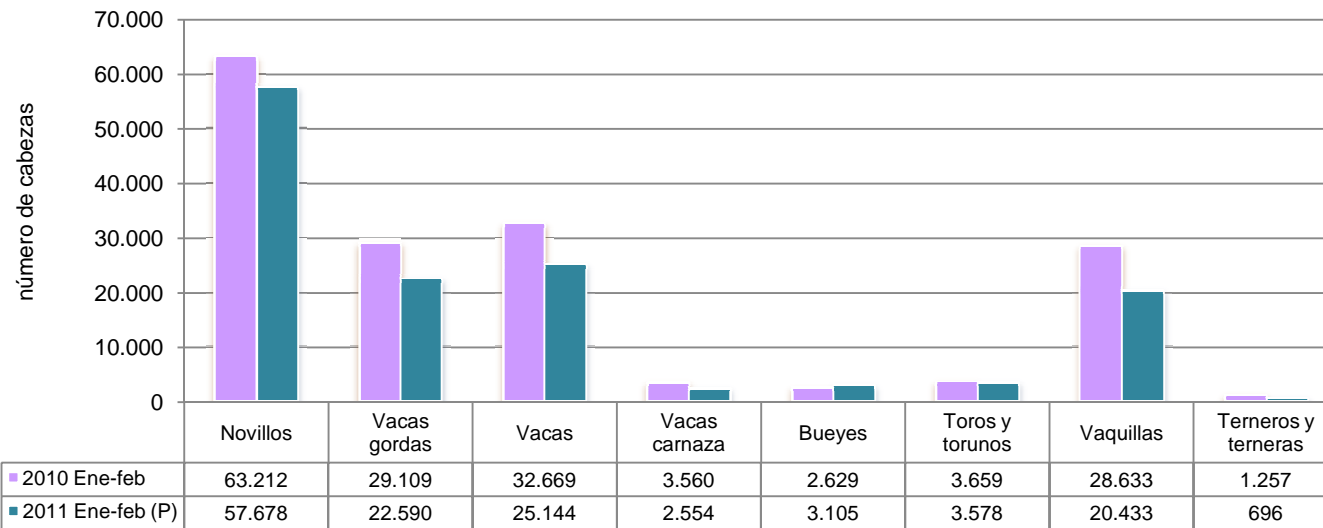
Fuente: elaborado por Odepa con información INE.

Gráfico 4
Chile. Producción mensual de carne bovina en toneladas en vara
Febrero 2010 - febrero 2011



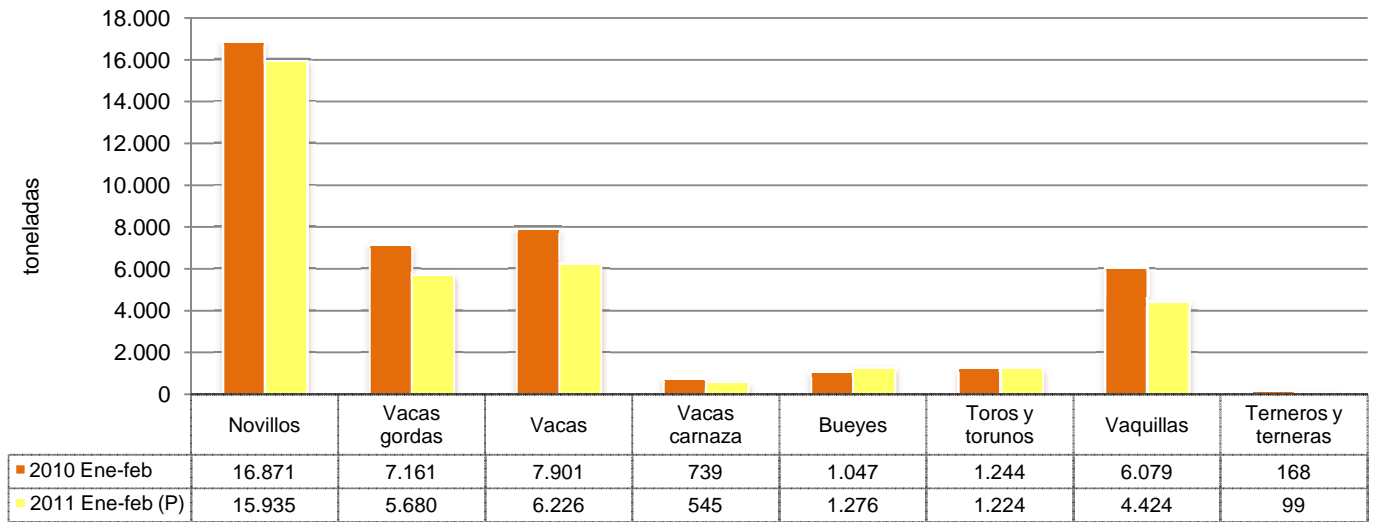
Fuente: elaborado por Odepa con información INE.

Gráfico 5
Chile. Beneficio de ganado bovino por categoría en número de cabezas
Enero - febrero 2010 y 2011



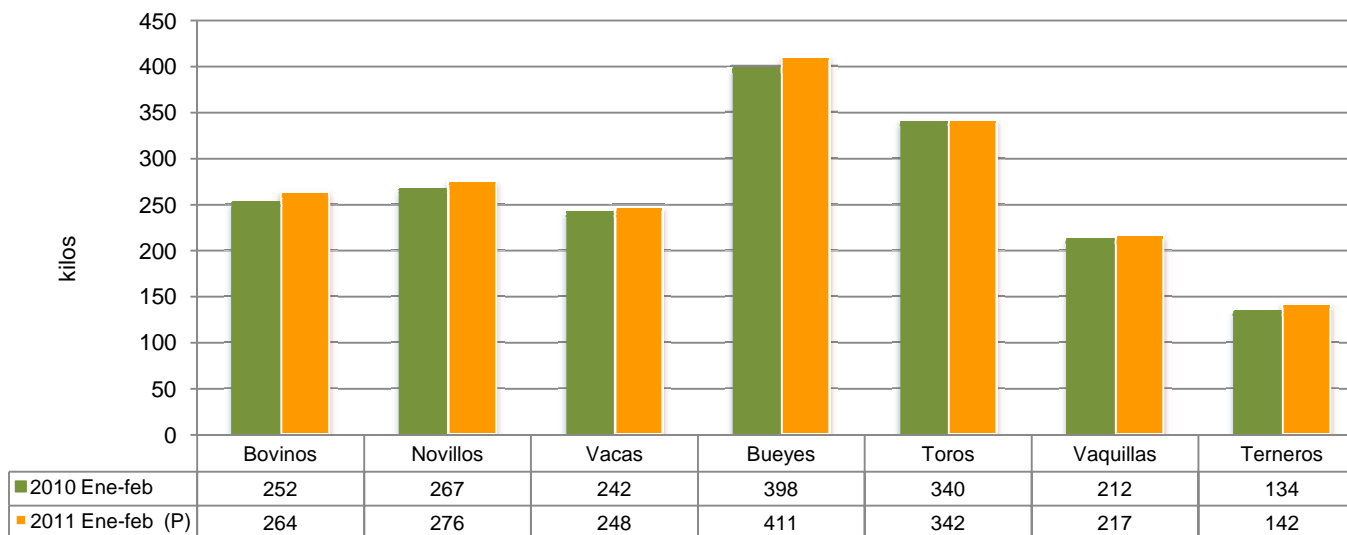
Fuente: elaborado por Odepa con información INE.
 Nota: (P) indica cifras provisionarias.

Gráfico 6
Chile. Beneficio de ganado bovino por categoría en toneladas en vara
Enero - febrero 2010 y 2011



Fuente: elaborado por Odepa con información INE.
 Nota: (P) indica cifras provisionarias.

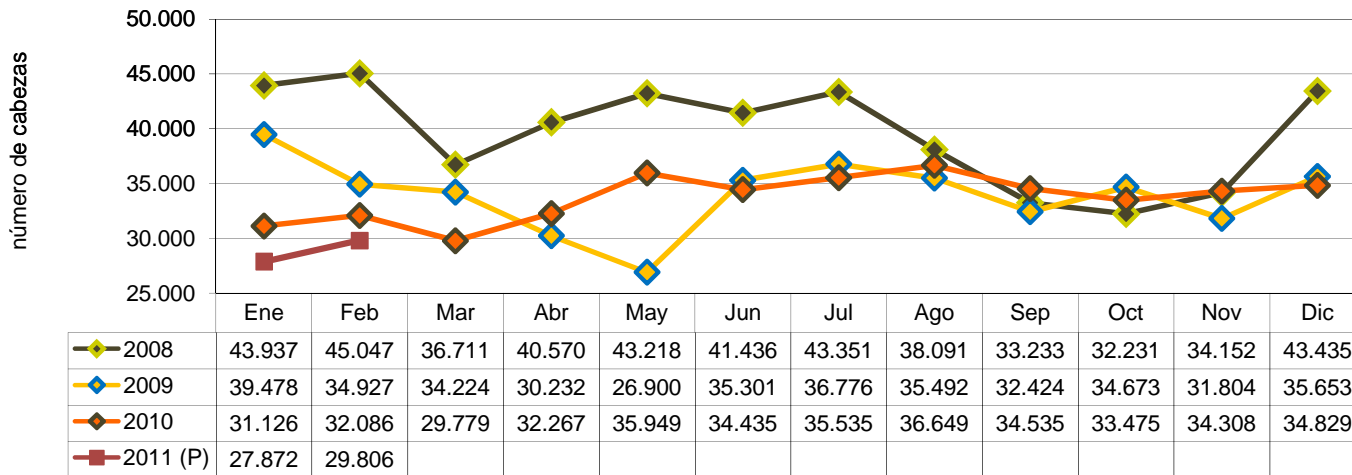
Gráfico 7
Chile. Beneficio de ganado bovino. Peso promedio por categoría en kilos en vara
Enero - febrero 2010 y 2011



Fuente: elaborado por Odepa con información INE.

Nota: (P) indica cifras provisionarias.

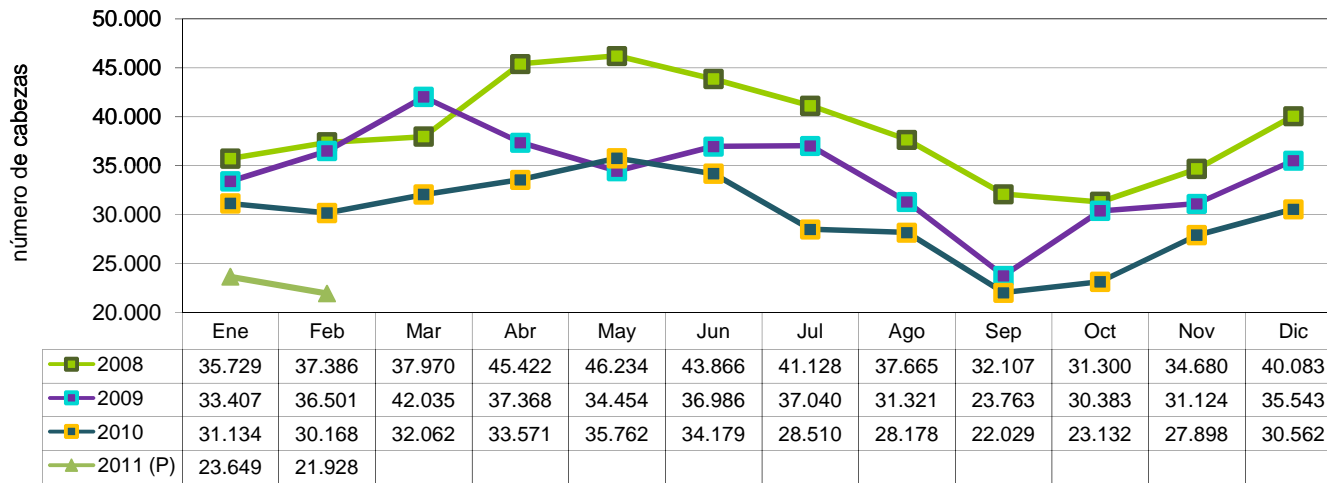
Gráfico 8
Chile. Beneficio de novillos en número de cabezas
Enero 2008 - febrero 2011



Fuente: elaborado por Odepa con información INE.

Nota: (P) indica cifras provisionarias.

Gráfico 9
Chile. Beneficio de vacas y vaquillas en número de cabezas
Enero 2008 - febrero 2011



Fuente: elaborado por Odepa con información INE.

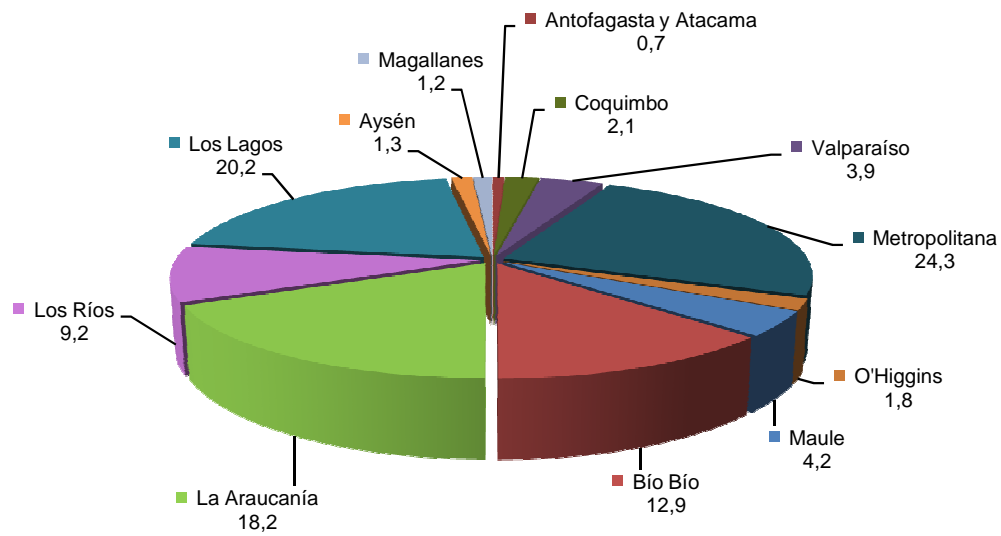
Nota: (P) indica cifras provisionarias.

Cuadro 6
Chile. Distribución regional del beneficio de ganado bovino
Enero - febrero 2011

Número de cabezas	Región	%	Ene	Feb
	Arica y Parinacota, Tarapacá	0,00	0	0
Antofagasta y Atacama	0,73	443	362	
Coquimbo	2,08	1.092	1.207	
Valparaíso	3,94	2.104	2.253	
Metropolitana	24,30	13.393	13.493	
O'Higgins	1,81	906	1.098	
Maule	4,18	2.273	2.353	
Bío Bío	12,95	6.791	7.533	
La Araucanía	18,19	9.781	10.347	
Los Ríos	9,19	4.901	5.265	
Los Lagos	20,20	11.949	10.395	
Aysén	1,28	721	697	
Magallanes	1,15	591	686	
Total país	100,00	54.945	55.689	
Toneladas	Región	%	Ene	Feb
	Arica y Parinacota, Tarapacá	0,00	0	0
Antofagasta y Atacama	0,65	106	85	
Coquimbo	2,01	281	304	
Valparaíso	3,48	489	527	
Metropolitana	24,94	3.608	3.669	
O'Higgins	1,82	244	288	
Maule	4,24	604	633	
Bío Bío	11,79	1.591	1.851	
La Araucanía	19,20	2.720	2.884	
Los Ríos	9,07	1.287	1.361	
Los Lagos	20,56	3.189	2.811	
Aysén	1,22	180	176	
Magallanes	1,01	139	157	
Total país	100,00	14.438	14.746	

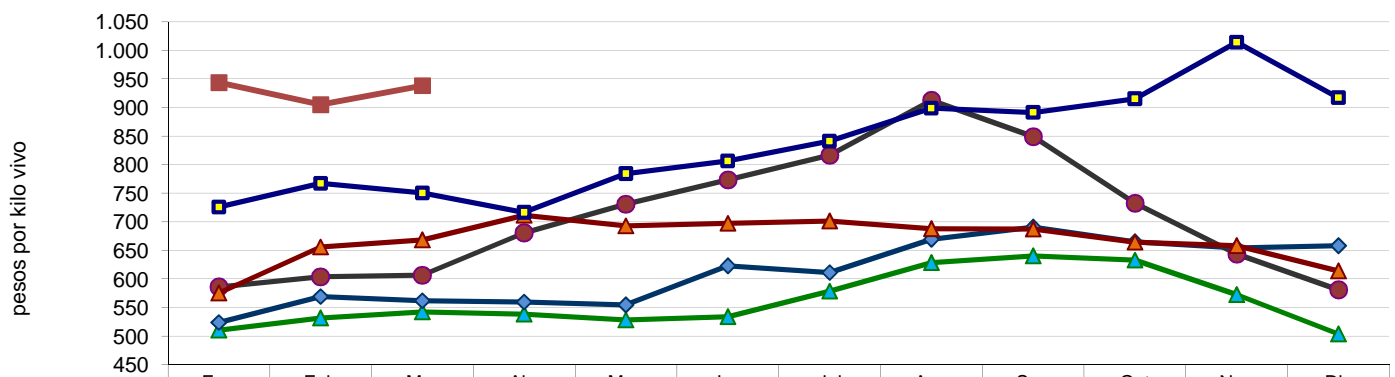
Fuente: elaborado por Odepa con información INE.

Gráfico 10
Chile. Distribución regional del beneficio de ganado bovino en número de cabezas
Enero - febrero 2011



Fuente: elaborado por Odepa con información INE.

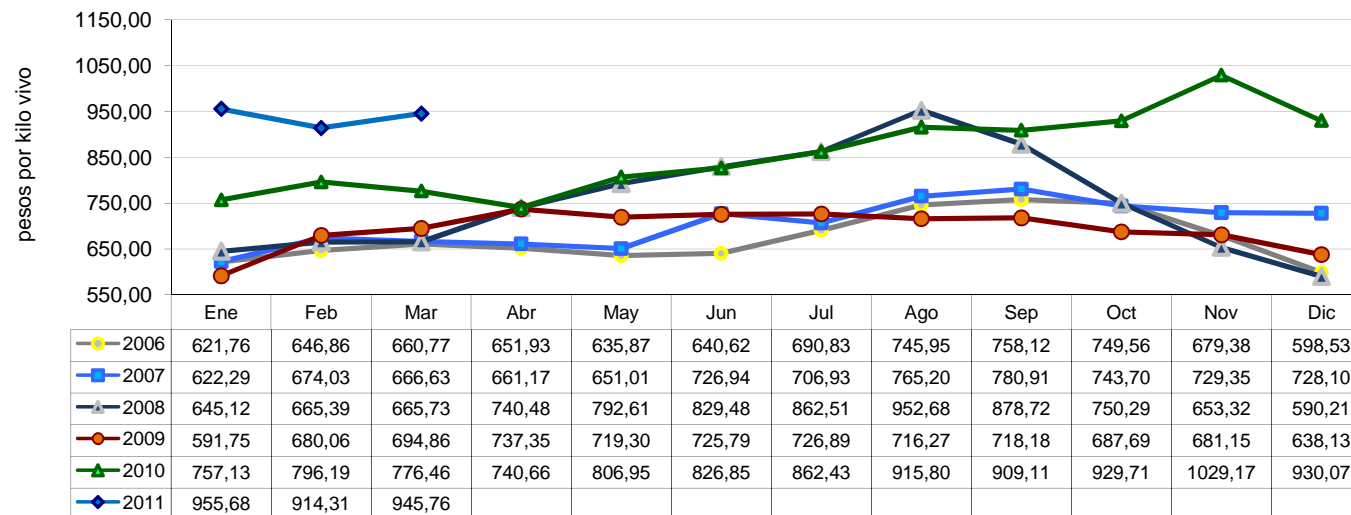
Gráfico 11
Chile . Precio promedio de novillo vivo a productor en pesos nominales sin IVA
Enero 2006 - marzo 2011



	Ene	Feb	Mar	Abr	May	Jun	Jul	Ago	Sep	Oct	Nov	Dic
2006	510,47	531,51	542,45	538,33	528,43	533,68	578,88	628,45	640,40	633,27	572,51	503,53
2007	524,02	569,33	562,13	559,90	554,47	622,98	611,49	669,37	690,52	665,07	654,27	658,08
2008	585,75	603,93	606,67	680,42	731,11	773,95	816,75	912,34	849,31	732,91	643,81	580,86
2009	575,40	656,24	668,09	711,67	693,20	697,69	701,15	687,91	687,23	664,54	658,22	613,79
2010	726,05	767,49	750,57	716,54	784,32	806,53	841,24	899,03	891,59	915,46	1.014,39	917,34
2011	943,71	905,41	938,56									

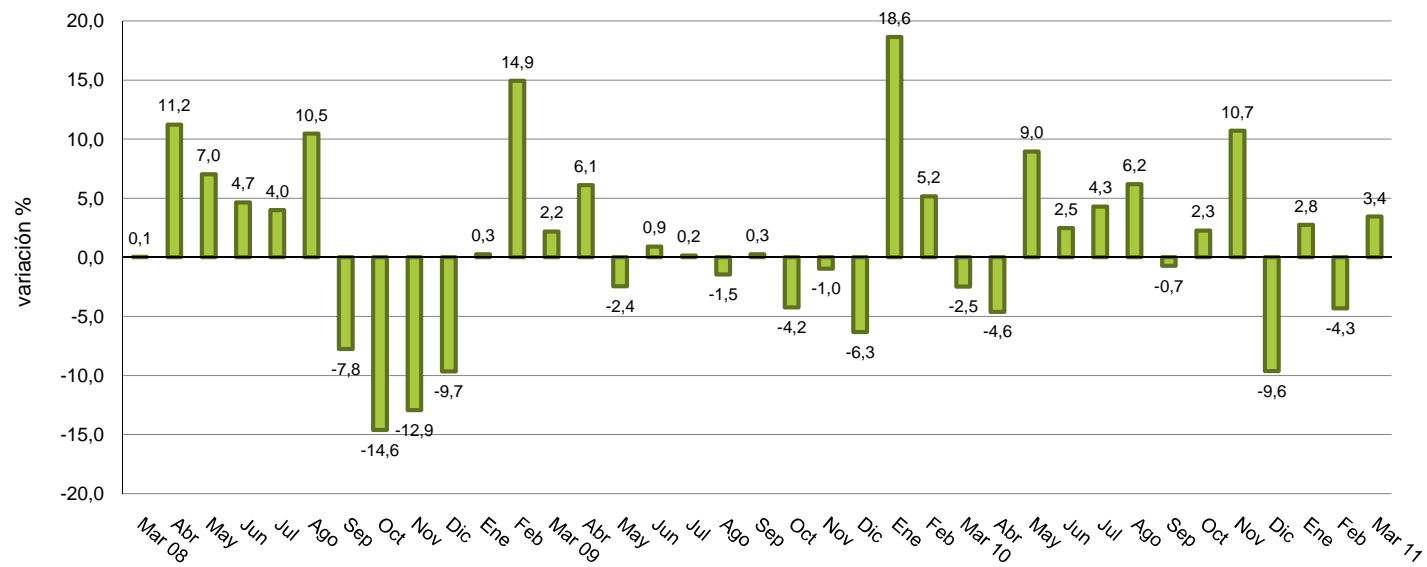
Fuente: elaborado por Odepa con información de la Feria Tattersall de Melipilla.

Gráfico 12
Chile. Precio promedio de novillo vivo a productor en pesos reales sin IVA
(IPC marzo 2011)
Enero 2006 - marzo 2011



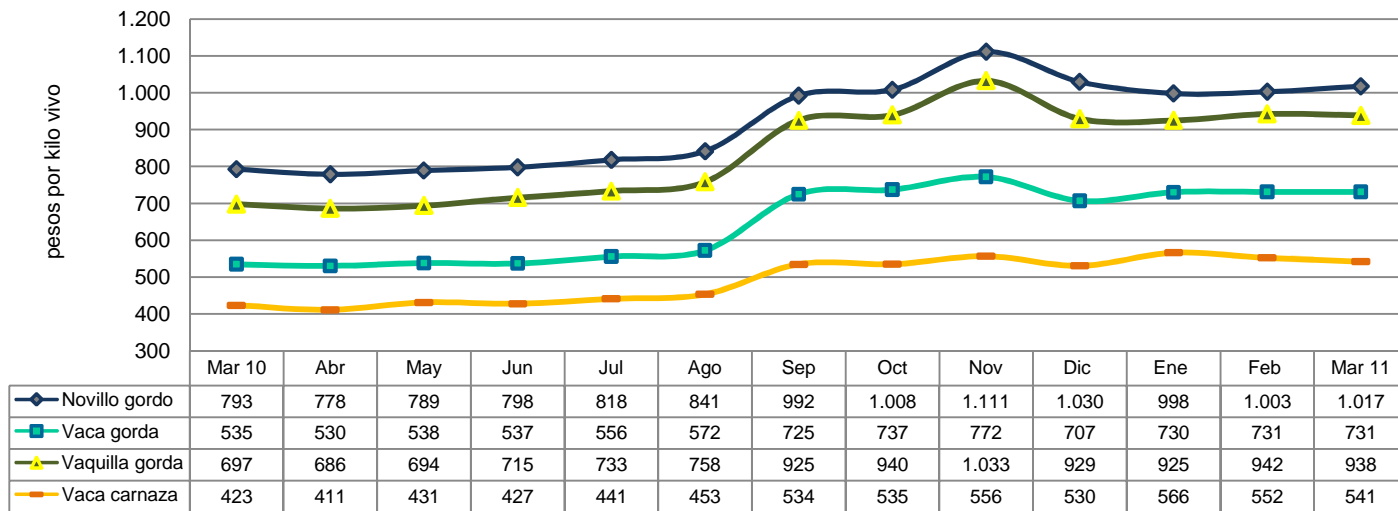
Fuente: elaborado por Odepa con información de la Feria Tattersall de Melipilla.

Gráfico 13
Chile. Variación porcentual del precio real mensual del novillo vivo respecto del mes anterior
(IPC marzo 2011)
Marzo 2008 - marzo 2011



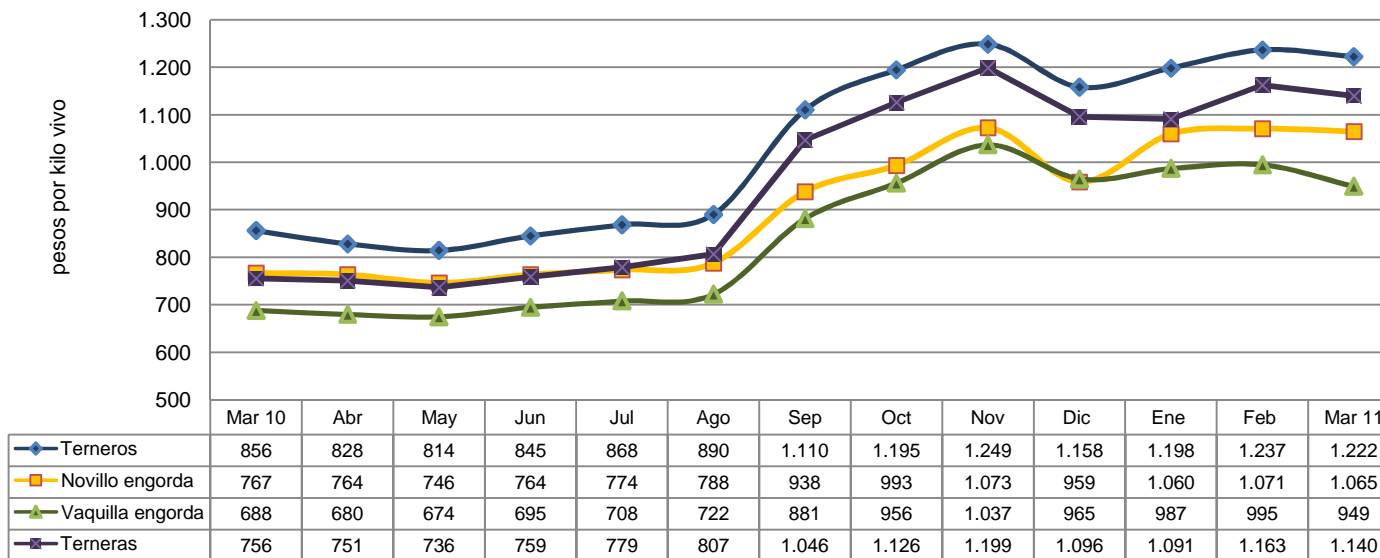
Fuente: elaborado por Odepa con información de la Feria Tattersall de Melipilla.

Gráfico 14
Chile. Precio promedio general del ganado bovino para faena en pesos por kilo vivo
Marzo 2010 - marzo 2011



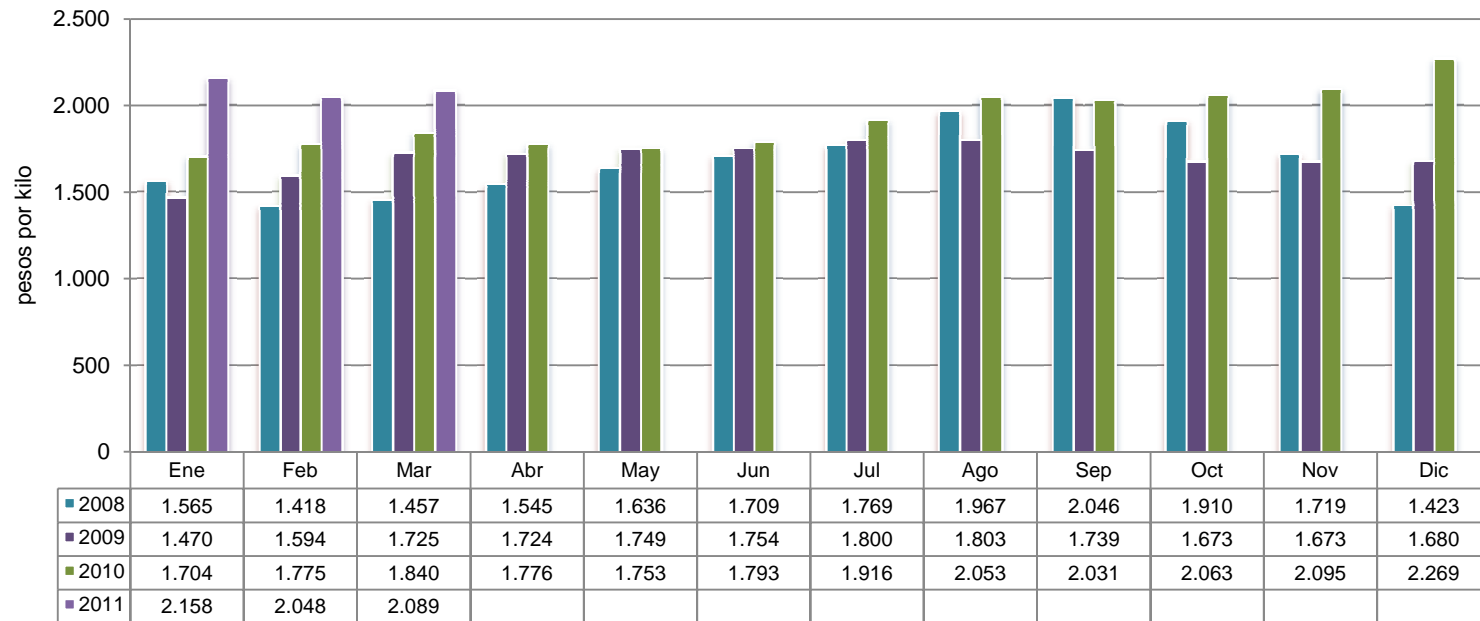
Fuente: elaborado por Odepa con información de Afech A.G.

Gráfico 15
Chile. Precio promedio general del ganado bovino para engorda y crianza en pesos por kilo vivo
Marzo 2010 - marzo 2011



Fuente: elaborado por Odepa con información de Afech A.G.

Gráfico 16
Chile. Evolución mensual del precio real de la carne en vara categoría "V"
Santiago - IPC marzo 2011
Enero 2008 - marzo 2011



Fuente: Odepa.

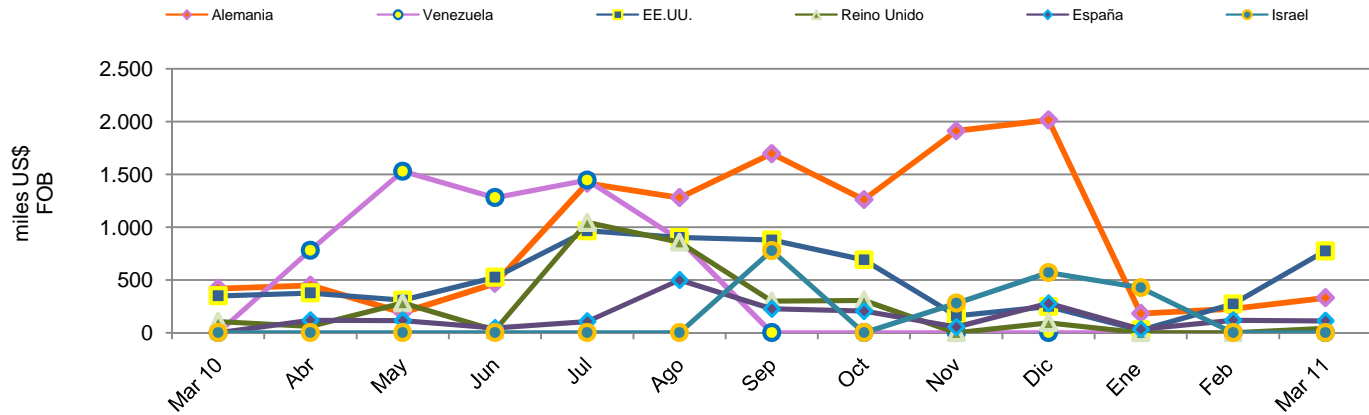
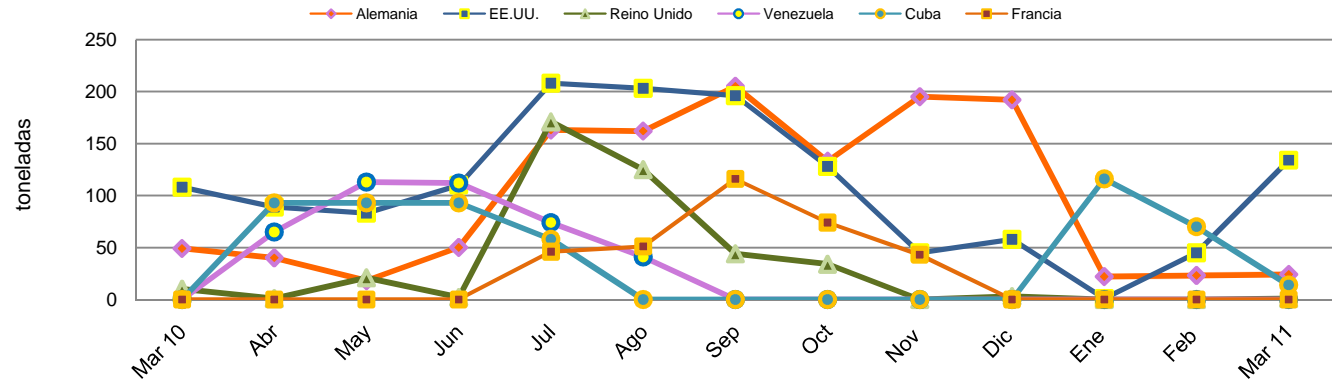
Cuadro 7										
Chile. Exportaciones de carne de bovino por destino										
PAIS	Cantidad (toneladas)					Valor (miles de US\$ FOB)				
	2010	Enero - marzo		Var. % 11/10	2010	Enero - marzo		Var. % 11/10	% Part.2011	
		2010	2011			2010	2011			
EE.UU.	1.344	224	180	-19,6	5.904	854	1.070	25,3	30,8	
Alemania	1.219	60	69	15,0	11.193	513	740	44,2	21,3	
Cuba	337	0	200		987	0	713		20,5	
Israel	305	21	69	228,6	1.743	115	427	271,3	12,3	
España	200	8	10	25,0	1.825	179	263	46,9	7,6	
Suecia	6	1	1	0,0	209	31	79	154,8	2,3	
Reino Unido	412	10	1	-90,0	3.105	131	42	-67,9	1,2	
Holanda	107	27	1	-96,3	1.228	264	42	-84,1	1,2	
Suiza	2	0	0		144	35	33	-5,7	0,9	
Terr. Británico en América	8	5	2	-60,0	85	48	32	-33,3	0,9	
Subtotal	3.940	356	533	49,7	26.423	2.170	3.441	58,6	99,0	
Otros países	981	67	4	-94,0	8.114	205	36	-82,4	1,0	
TOTAL	4.921	423	537	27,0	34.537	2.375	3.477	46,4	100,0	

Fuente: elaborado por Odepa con información del Servicio Nacional de Aduanas.

Cuadro 8									
Chile. Exportaciones de carne de bovino por producto y destino									
País	Código	Producto	Cantidad (toneladas)				Valor (miles US\$ FOB)		
			2010	Enero - marzo		2010	Enero - marzo		
				2010	2011		2010	2011	
Alemania	02012000	Carne bovina en trozos sin deshuesar, fresca o refrigerada	91,1	11,7	0,9	1.183,7	133,5	10,0	
Bélgica			1,3	1,3	0,0	13,2	13,2	0,0	
EE. UU.			29,6	0,0	0,0	158,6	0,0	0,0	
España			4,6	0,7	1,0	76,4	7,3	17,1	
Reino Unido			0,1	0,0	0,0	1,2	0,0	0,0	
Subtotal			126,7	13,7	2,0	1.433,2	154,0	27,1	
Alemania	02013000	Carne bovina deshuesada fresca o refrigerada (total)	1.022,4	22,8	55,3	9.214,5	193,6	613,7	
Bélgica			23,5	1,1	0,0	252,4	8,4	0,0	
China			0,1	0,0	0,0	5,0	0,0	0,0	
Dinamarca			0,3	0,0	0,0	18,5	0,0	0,0	
EE. UU.			276,0	0,0	21,7	1.548,2	0,0	174,3	
España			32,4	7,7	7,8	783,3	171,5	231,6	
Holanda			76,5	26,8	0,8	917,4	264,0	41,8	
Italia			2,4	0,0	0,0	105,1	0,0	0,0	
Perú			13,7	1,2	0,9	105,2	5,4	30,2	
Puerto Rico			9,7	5,4	0,0	29,4	16,2	0,0	
Reino Unido			251,0	10,0	1,2	2.504,1	130,7	42,4	
Suecia			6,0	0,8	1,3	207,6	31,1	79,1	
Suiza			2,1	0,4	0,4	143,7	34,7	32,6	
Subtotal			1.716,1	75,9	89,3	15.834,4	855,6	1.245,8	
EE. UU.	02021000	Carne bovina en canales o medias canales, congeladas	0,4	0,0	0,0	6,1	0,0	0,0	
Subtotal			0,4	0,0	0,0	6,1	0,0	0,0	
Alemania	02022000	Carne bovina los demás cortes (trozos) sin deshuesar, congeladas	22,0	1,2	0,0	152,8	12,7	0,0	
EE. UU.			54,1	9,1	14,3	279,0	43,8	89,4	
España			26,5	0,0	0,3	157,4	0,0	2,8	
Francia			293,4	0,0	0,0	714,4	0,0	0,0	
Holanda			3,3	0,0	0,0	26,3	0,0	0,0	
Israel			179,6	20,9	37,6	1.022,4	115,1	233,3	
Japón			0,5	0,0	0,0	3,1	0,0	0,0	
Perú			2,7	2,7	0,0	2,8	2,8	0,0	
Puerto Rico			1,8	0,7	0,0	5,3	1,8	0,0	
Reino Unido			11,2	0,0	0,0	92,8	0,0	0,0	
Suecia			0,0	0,0	0,0	0,1	0,1	0,0	
Terr. Británico en América			0,6	0,6	0,0	6,5	6,5	0,0	
Subtotal			595,8	35,2	52,2	2.463,0	182,8	325,5	
Alemania	02023000	Carne bovina deshuesada congelada (total)	83,6	24,5	13,1	641,9	173,2	116,1	
China			0,1	0,0	0,0	0,2	0,0	0,0	
Costa Rica			9,0	5,0	0,0	34,8	17,6	0,0	
Cuba			337,0	0,0	200,1	987,1	0,0	712,8	
EE. UU.			983,6	215,2	144,3	3.911,8	809,9	806,5	
España			136,5	0,0	1,2	807,6	0,0	11,4	
Francia			35,5	0,0	0,0	180,3	0,0	0,0	
Holanda			26,8	0,0	0,0	283,9	0,0	0,0	
Hong Kong			14,6	8,7	1,0	37,6	22,7	2,6	
Israel			125,2	0,0	31,2	720,8	0,0	193,7	
Japón			38,8	0,5	0,4	185,0	1,3	1,4	
Malta			12,8	0,0	0,0	62,0	0,0	0,0	
México			22,2	21,0	0,0	49,9	48,2	0,0	
Panamá			11,2	11,2	0,0	22,0	22,0	0,0	
Perú			0,7	0,0	0,5	3,0	0,0	1,9	
Portugal			18,4	7,6	0,0	152,4	45,3	0,0	
Puerto Rico			13,7	0,1	0,0	49,8	0,4	0,0	
Reino Unido			149,2	0,0	0,0	507,2	0,0	0,0	
Rusia			46,6	0,0	0,0	154,2	0,0	0,0	
Suecia			0,1	0,0	0,0	1,7	0,0	0,0	
Terr. Británico en América			7,7	4,7	2,2	78,9	41,8	32,3	
Venezuela	404,9	0,0	0,0	5.919,7	0,0	0,0			
Vietnam	3,4	0,0	0,0	8,8	0,0	0,0			
Subtotal			2.481,7	298,4	394,0	14.800,5	1.182,5	1.878,7	
Total general			4.920,7	423,2	537,5	34.537,2	2.375,0	3.477,1	

Fuente: elaborado por Odepa con información del Servicio Nacional de Aduanas.

Gráfico 17
Chile. Evolución mensual de las exportaciones de carne de bovino en los seis principales destinos
Cantidad (toneladas) y valor (miles de US\$ FOB)
Marzo 2010 - marzo 2011



Fuente: elaborado por Odepa con información del Servicio Nacional de Aduanas.

Cuadro 9								
Chile. Exportaciones de subproductos bovinos por tipo y destino								
País	Código	Producto	Cantidad (toneladas)			Valor (miles US\$ FOB)		
			2010	Enero - marzo		2010	Enero - marzo	
				2010	2011		2010	2011
EE.UU.	02061000	Despojos comestibles de la especie bovina, frescos o refrigerados	0,0	0,0	0,0	0,2	0,0	0,0
Perú			0,8	0,8	0,0	1,1	1,1	0,0
Subtotal			0,9	0,8	0,0	1,3	1,1	0,0
Hong Kong	02062100	Despojos comestibles lenguas de bovinos congeladas	0,0	0,0	0,6	0,0	0,0	1,6
Japón			440,5	89,6	90,2	3.196,9	607,0	781,2
Terr. Británico en América			0,1	0,1	0,0	1,0	1,0	0,0
Subtotal			440,7	89,7	90,8	3.197,9	608,0	782,8
Colombia	02062200	Despojos comestibles hígados de bovinos congelados	0,0	0,0	0,2	0,0	0,0	0,1
Japón			0,2	0,0	0,0	0,4	0,0	0,0
Terr. Británico en América			0,1	0,1	0,0	0,2	0,2	0,0
Subtotal			0,3	0,1	0,2	0,6	0,2	0,1
China	02062900	Los demás despojos comestibles de bovinos, congelados	30,5	0,0	14,9	61,9	0,0	33,3
EE.UU.			0,1	0,0	6,4	0,3	0,0	11,1
España			4,1	0,0	0,0	18,2	0,0	0,0
Holanda			1,1	0,0	0,0	3,1	0,0	0,0
Hong Kong			159,6	88,6	71,2	320,6	167,1	127,7
Japón			176,9	41,5	37,8	477,7	106,8	105,3
México			230,5	81,8	151,7	289,5	83,8	148,6
Perú			242,4	58,8	26,5	244,9	55,3	30,0
Puerto Rico			3,8	0,7	0,9	14,6	2,5	4,0
Terr. Británico en América			0,3	0,3	0,0	0,6	0,6	0,0
Vietnam			23,2	0,0	0,0	37,9	0,0	0,0
Subtotal			872,5	271,7	309,4	1.469,5	416,1	460,0
Australia	02102000	Carnes de bovinos, saladas o en salmuera, secas o ahumadas	0,5	0,0	0,8	2,4	0,0	4,2
Subtotal			0,5	0,0	0,8	2,4	0,0	4,2
Colombia	16025000	Las demás preparaciones de bovinos, incluidas las mezclas	1.063,8	217,4	216,3	4.284,6	813,9	994,8
Cuba			277,9	40,5	0,0	725,2	109,7	0,0
Ecuador			450,5	121,5	99,4	1.845,7	522,8	481,6
EE.UU.			0,1	0,0	15,6	0,2	0,0	110,2
Japón			4,0	0,0	0,0	14,0	0,0	0,0
Perú			169,2	0,0	0,0	688,9	0,0	0,0
Puerto Rico			0,1	0,0	0,0	0,3	0,0	0,0
Terr. Británico en América			0,0	0,0	0,0	0,4	0,4	0,0
Venezuela			23,5	0,0	0,0	89,3	0,0	0,0
Subtotal			1.989,2	379,4	331,4	7.648,7	1.446,9	1.586,5
Total general			3.303,9	741,7	732,6	12.320,3	2.472,3	2.833,7

Fuente: elaborado por Odepa con información del Servicio Nacional de Aduanas.

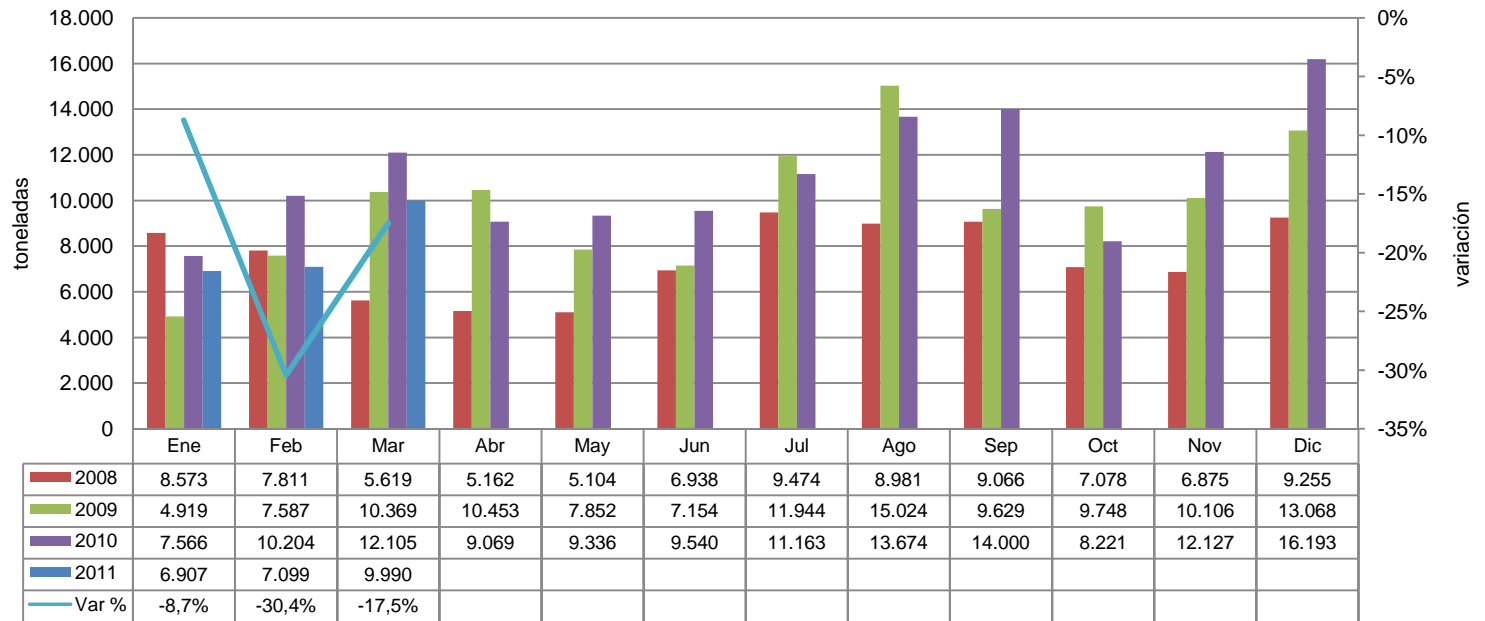
Cuadro 10								
Chile. Exportaciones de cueros por producto y destino								
País	Código	Producto	Cantidad (toneladas)			Valor (miles US\$ FOB)		
			2010	Enero - marzo		2010	Enero - marzo	
				2010	2011		2010	2011
Argentina	41012000	Cueros y pieles enteras, en bruto, de bovinos y equinos hasta 8kg secas, 10kg para salados secos y 16kg para los frescos, salados verdes (húmedos) o conservados de otro modo	0,0	0,0	56,0	0,0	0,0	82,6
Hong Kong			239,8	30,1	0,0	318,7	30,9	0,0
Japón			18,8	0,0	0,0	34,5	0,0	0,0
Taiwán			45,9	0,0	0,0	65,2	0,0	0,0
Subtotal			304,5	30,1	56,0	418,4	30,9	82,6
Alemania	41015000	Cueros y pieles enteras, en bruto, de bovinos y equinos de peso unitario > a 16 kg	19,0	0,0	0,0	16,7	0,0	0,0
Bolivia			71,7	24,5	0,0	60,6	21,8	0,0
China			673,7	344,9	81,1	843,8	367,6	141,4
Corea del Sur			33,2	0,0	0,0	51,5	0,0	0,0
EE.UU.			0,0	0,0	20,0	0,0	0,0	35,1
España			150,1	40,6	0,0	203,7	39,7	0,0
Hong Kong			1.857,0	392,7	366,6	2.520,0	458,6	588,7
India			21,3	0,0	19,4	24,7	0,0	30,7
Italia			632,1	102,3	138,3	871,3	119,5	233,4
México			792,2	80,9	152,4	1.174,4	94,4	232,4
Paraguay			27,5	27,5	0,0	32,4	32,4	0,0
Tailandia			474,1	60,9	200,2	720,9	76,5	311,9
Taiwán			158,8	41,3	19,9	186,0	39,0	21,1
Turquía			0,0	0,0	37,9	0,0	0,0	66,0
Uruguay			210,3	156,3	0,0	234,1	157,6	0,0
Vietnam	59,4	0,0	54,2	84,5	0,0	90,4		
Subtotal			5.180,5	1.271,9	1.090,0	7.024,5	1.407,0	1.750,9
China	41019000	Los demás cueros y pieles enteros de bovinos y equinos, incluidos los crupones, medio crupones y faldas	9,7	2,0	0,0	14,2	2,3	0,0
Subtotal			9,7	2,0	0,0	14,2	2,3	0,0
Argentina	41041100	Cueros y pieles curtidos de bovinos o equinos, en estado húmedo (incluido el wet blue, plena flor sin dividir; divididos con la flor	64,9	0,0	86,0	182,8	0,0	272,3
Brasil			84,5	84,5	0,0	180,3	180,3	0,0
China			662,6	195,3	251,3	1.495,7	537,1	361,0
Colombia			6,1	0,0	0,0	19,6	0,0	0,0
España			186,6	16,9	123,9	357,2	27,1	267,0
Hong Kong			1.446,2	482,0	54,8	2.659,1	751,0	95,8
Italia			1.739,7	459,6	249,2	4.733,1	1.057,7	818,2
México			540,6	38,9	56,2	1.366,8	47,8	170,5
Perú			0,8	0,0	0,0	4,5	0,0	0,0
Portugal			331,2	77,5	51,6	1.167,2	194,0	340,6
Reino Unido			7,5	0,0	0,0	21,0	0,0	0,0
Tailandia			261,7	38,2	19,1	661,2	71,9	56,0
Taiwán			16,5	16,5	38,2	13,1	13,1	45,6
Turquía	37,6	0,0	55,9	180,9	0,0	294,7		
Subtotal			5.386,4	1.409,4	986,2	13.042,5	2.879,9	2.721,8
España	41041900	Los demás cueros y pieles curtidos de bovinos o equinos, en estado húmedo (incluido el wet blue)	17,8	0,0	0,0	19,0	0,0	0,0
Hong Kong			17,0	0,0	33,9	20,7	0,0	41,4
Italia			17,5	0,0	0,0	19,0	0,0	0,0
Subtotal			52,4	0,0	33,9	58,7	0,0	41,4
Total general			10.933,5	2.713,4	2.166,1	20.558,2	4.320,1	4.596,8

Fuente: elaborado por Odepa con información del Servicio Nacional de Aduanas.

Cuadro 11									
Chile. Importaciones de carne de bovino por origen									
PAIS	Cantidad (toneladas)				Valor (miles de US\$ CIF)				
	2010	Enero - marzo		Var. % 11/10	2010	Enero - marzo		Var. % 11/10	% Part.2011
		2010	2011			2010	2011		
Paraguay	80.371	18.850	13.198	-30,0	432.119	92.010	82.927	-9,9	57,1
Argentina	17.555	5.862	4.218	-28,0	88.025	25.442	25.008	-1,7	17,2
Brasil	19.288	3.135	3.414	8,9	100.515	13.905	19.741	42	13,6
Uruguay	10.987	1.951	2.273	16,5	50.693	8.474	12.407	46,4	8,5
Australia	3.946	0	613		21.438	0	3.525		2,4
EE.UU.	1.001	77	255	231,2	5.574	419	1.523	263,5	1
Subtotal	133.148	29.875	23.971	-19,8	698.364	140.250	145.131	3,5	100
Otros países	1	-1	0		0	-1	-1		0
Total	133.149	29.874	23.971	-19,8	698.364	140.249	145.130	3,5	100

Fuente: elaborado por Odepa con información del Servicio Nacional de Aduanas.

Gráfico 18
Chile. Importaciones mensuales de carne de bovino en toneladas
Enero 2008 - marzo 2011



Fuente: elaborado por Odepa con datos del Servicio Nacional de Aduanas.
 Nota: cifras sujetas a actualizaciones.

Cuadro 12								
Chile. Importaciones de carne de bovino por producto y origen								
País	Código	Producto	Cantidad (toneladas)			Valor (miles US\$ CIF)		
			2010	Enero - marzo		2010	Enero - marzo	
				2010	2011		2010	2011
Australia	02012000	Carne bovina en trozos sin deshuesar, fresca o refrigerada	8,1	0,0	3,9	100,1	0,0	31,6
Subtotal			8,1	0,0	3,9	100,1	0,0	31,6
Argentina	02013000	Carne bovina deshuesada fresca o refrigerada (total)	17.044,1	5.772,7	4.152,2	85.884,0	25.095,4	24.643,7
Australia			3.889,8	0,0	585,5	21.165,8	0,0	3.349,4
Brasil			18.180,3	3.043,5	3.414,0	96.435,3	13.500,3	19.740,6
EE.UU.			1.001,0	76,7	254,3	5.573,1	418,6	1.506,1
Paraguay			79.081,7	18.703,8	13.119,7	427.725,0	91.582,6	82.547,4
Uruguay			7.452,6	1.631,7	1.579,1	38.891,8	7.414,5	9.385,7
Subtotal			126.649,6	29.228,4	23.104,7	675.674,9	138.011,3	141.172,9
Argentina	02023000	Carne bovina deshuesada congelada (total)	511,3	89,8	66,0	2.141,4	346,9	364,1
Australia			48,0	0,0	24,1	171,8	0,0	143,7
Brasil			1.108,0	91,0	0,0	4.080,1	404,6	0,0
EE.UU.			0,0	0,0	0,6	0,7	0,0	16,6
Paraguay			1.289,4	146,0	78,0	4.393,6	426,9	380,0
Uruguay			3.534,3	319,2	694,2	11.801,2	1.059,2	3.021,4
Subtotal			6.491,0	646,0	862,8	22.588,9	2.237,7	3.925,7
Total general			133.148,7	29.874,4	23.971,4	698.363,8	140.249,0	145.130,2
Fuente: elaborado por Odepa con información del Servicio Nacional de Aduanas.								

Cuadro 13								
Chile. Importaciones de subproductos bovinos por tipo y origen								
País	Código	Producto	Cantidad (toneladas)			Valor (miles US\$ CIF)		
			2010	Enero - marzo		2010	Enero - marzo	
				2010	2011		2010	2011
EE.UU.	02061000	Despojos comestibles de la especie bovina, frescos o refrigerados	0,1	0,0	0,0	0,6	0,0	0,0
Subtotal			0,1	0,0	0,0	0,6	0,0	0,0
Australia	02062200	Despojos comestibles hígados de bovinos congelados	552,8	0,0	111,0	809,7	0,0	184,3
Nueva Zelanda			207,8	51,3	23,0	273,4	65,4	40,3
Subtotal			760,6	51,3	134,0	1.083,2	65,4	224,6
Australia	02062900	Los demás despojos comestibles de bovinos, congelados	21,0	0,0	43,0	43,0	0,0	87,3
Nueva Zelanda			5,1	5,1	0,0	5,1	5,1	0,0
Uruguay			311,9	0,0	0,0	939,7	0,0	0,0
Subtotal			338,0	5,1	43,0	987,9	5,1	87,3
Brasil	02102000	Carne de bovinos, saladas o en salmuera, secas o ahumadas	0,0	0,0	0,0	0,1	0,1	0,0
Canadá			0,0	0,0	0,0	0,0	0,0	0,1
China			0,0	0,0	0,0	0,1	0,1	0,0
Subtotal			0,0	0,0	0,0	0,2	0,2	0,1
Argentina	16025000	Las demás preparaciones de bovinos, incluidas las mezclas	377,6	81,3	1,6	1.066,4	205,4	10,9
Brasil			1.364,1	185,9	191,1	6.082,3	716,7	1.450,6
China			0,2	0,0	0,0	0,6	0,0	0,0
Colombia			0,0	0,0	21,7	0,0	0,0	98,3
España			0,0	0,0	1,9	0,0	0,0	2,2
Estonia			0,0	0,0	0,0	0,0	0,0	0,0
Uruguay			417,3	112,6	119,7	1.268,5	329,1	535,7
Subtotal			2.159,2	379,8	336,1	8.417,8	1.251,2	2.097,8
Total general			3.257,9	436,3	513,1	10.489,7	1.321,9	2.409,7

Fuente: elaborado por Odepa con información del Servicio Nacional de Aduanas.

Cuadro 14								
Chile. Importaciones de cueros por tipo y origen								
País	Código	Producto	Cantidad (toneladas)			Valor (miles US\$ CIF)		
			2010	Enero - marzo		2010	Enero - marzo	
				2010	2011		2010	2011
Argentina	41019000	Los demás cueros y pieles enteros de bovinos y equinos , incluidos los crupones, medio crupones y faldas	0,0	0,0	0,0	0,9	0,9	0,0
Subtotal			0,0	0,0	0,0	0,9	0,9	0,0
Argentina	41041100	Cueros y pieles curtidos de bovinos o equinos, en estado húmedo (incluido el wet blue, plena flor sin dividir; divididos con la flor	2,4	0,0	0,0	20,2	0,0	0,0
Bolivia			22,7	0,0	0,0	45,6	0,0	0,0
Brasil			88,0	22,8	4,2	314,1	48,1	26,7
Paraguay			0,1	0,0	33,5	0,1	0,0	121,8
Perú			8,0	0,0	0,0	28,6	0,0	0,0
Subtotal			121,1	22,8	37,7	408,5	48,1	148,4
Bolivia	41041900	Los demás cueros y pieles curtidos de bovinos o equinos, en estado húmedo (incluido el wet blue)	136,6	45,4	46,4	124,6	21,3	98,3
India			0,0	0,0	0,5	0,0	0,0	4,1
Italia			0,0	0,0	0,0	0,1	0,0	0,0
Paraguay			29,3	0,0	0,0	32,3	0,0	0,0
Uruguay			0,0	0,0	0,0	0,1	0,0	0,0
Subtotal			165,8	45,4	46,9	157,1	21,3	102,4
Total general			287,0	68,3	84,6	566,6	70,3	250,8

Fuente: elaborado por Odepa con información del Servicio Nacional de Aduanas.

Cuadro 15						
Chile. Disponibilidad aparente de carnes por habitante (kilos)						
Período 2000-2010						
Año	Bovino	Ovino	Porcino	Aves	Otras	Total
2000	23,1	0,5	16,3	27,3	0,6	67,7
2001	22,1	0,4	17,9	29,4	0,7	70,5
2002	22,1	0,4	19,4	27,6	0,7	70,2
2003	23,1	0,3	19,1	27,7	0,6	70,8
2004	23,9	0,3	18,3	30,6	0,6	73,7
2005	24,6	0,2	19,3	30,3	0,5	75,0
2006	21,7	0,3	22,5	33,9	0,6	79,0
2007	23,5	0,3	23,5	33,2	0,5	81,0
2008	22,0	0,4	25,0	33,3	0,5	81,2
2009	22,5	0,3	24,0	31,9	0,4	79,1
2010	23,6	0,2	24,4	33,3	0,4	81,9

Nota: Otras carnes comprende equino y caprino. La estimación no considera cambios de stock, por lo cual las cifras de disponibilidad aparente son sólo aproximadas. Corresponden a kilos netos salvo en el caso de la carne bovina que se ha realizado la equivalencia a carne en vara.

Fuente: elaborado por Odepa con información del Servicio Nacional de Aduanas e INE.