



Leche: producción, recepción, precios y comercio exterior

Diciembre 2013



Enero 2014

Leche: producción, recepción, precios y comercio exterior

Diciembre 2013

Publicación de la Oficina de Estudios y Políticas Agrarias - ODEPA
Ministerio de Agricultura, República de Chile

Gustavo Rojas Le-Bert
Director Nacional y Representante Legal

En la elaboración de este documento participaron:

Raúl Opitz G.
Aída Guerrero L.
Víctor Esnaola L.
Raúl Amunátegui F.

Comentario realizado por el sectorialista Víctor Esnaola, con la colaboración de Raúl Amunátegui

Enero 2014

Contenido

	Comentario	4
Cuadro Nº 1	Producción y recepción nacional de leche	7
Cuadro Nº 2	Recepción mensual de leche fluida en plantas lecheras por regiones	8
Cuadro Nº 3	Recepción de leche por plantas lecheras	10
Cuadro Nº 4 A	Precios nominales promedios ponderados pagados a productor por regiones	11
Cuadro Nº 4 B	Precios reales promedios ponderados pagados a productor por regiones	11
Cuadro Nº 5	Recepción de leche y elaboración de productos lácteos en plantas lecheras	13
Cuadro Nº 6	Importaciones de productos lácteos por país de origen	14
Cuadro Nº 7	Importaciones de productos lácteos	15
Cuadro Nº 8	Importaciones de productos lácteos, diciembre 2013	16
Cuadro Nº 9	Importaciones de leche en polvo entera	17
Cuadro Nº 10	Importaciones de leche en polvo descremada	17
Cuadro Nº 11	Importaciones de leche en polvo por país de origen	19
Cuadro Nº 12	Importaciones de quesos por país de origen	20
Cuadro Nº 13	Importaciones de quesos por variedades	21
Cuadro Nº 14	Exportaciones de productos lácteos por país de destino	22
Cuadro Nº 15	Exportaciones de productos lácteos	23
Cuadro Nº 16	Exportaciones de productos lácteos, diciembre 2013	24
Cuadro Nº 17	Exportaciones de leche en polvo entera	25
Cuadro Nº 18	Exportaciones de leche en polvo descremada	25
Cuadro Nº 19	Exportaciones de leche fluida	27
Cuadro Nº 20	Exportaciones de leche en polvo por país de destino	28
Cuadro Nº 21	Exportaciones de quesos	29
Cuadro Nº 22	Exportaciones de quesos por país de destino	30
Cuadro Nº 23	Exportaciones de quesos por variedades	31
Cuadro Nº 24	Balance de comercio exterior, diciembre 2013	32
Cuadro Nº 25	Comercio exterior de lácteos total y Mercosur	33
Cuadro Nº 26	Saldo de la balanza comercial de lácteos Chile - Argentina	35
Cuadro Nº 27	Lácteos: precios internacionales	36
Gráfico Nº 1	Producción y recepción de leche	7
Gráfico Nº 2	Recepción de leche mensual	9
Gráfico Nº 3	Recepción de leche mensual, diciembre 2013	10
Gráfico Nº 4	Evolución mensual del precio real de la leche a productor	12
Gráfico Nº 5	Evolución del precio real a productor	12
Gráfico Nº 6	Importaciones de productos lácteos, diciembre 2013	16
Gráfico Nº 7	Precio medio de importaciones de leche en polvo entera	18
Gráfico Nº 8	Precio medio de importaciones de leche en polvo descremada	18
Gráfico Nº 9	Importaciones de leche en polvo por país de origen, año 2012	19
Gráfico Nº 10	Importaciones de leche en polvo por país de origen, diciembre 2013	19
Gráfico Nº 11	Importaciones de quesos por país de origen, año 2012	20
Gráfico Nº 12	Importaciones de quesos por país de origen, diciembre 2013	20
Gráfico Nº 13	Importaciones de quesos por variedades, diciembre 2013	21
Gráfico Nº 14	Exportaciones de productos lácteos, diciembre 2013	24
Gráfico Nº 15	Precio medio de las exportaciones de leche en polvo entera	26
Gráfico Nº 16	Precio medio de las exportaciones de leche en polvo descremada	26
Gráfico Nº 17	Precio medio de las exportaciones de leche fluida	27
Gráfico Nº 18	Exportaciones de leche en polvo por país de destino, año 2012	28
Gráfico Nº 19	Exportaciones de leche en polvo por país de destino, diciembre 2013	28
Gráfico Nº 20	Precio medio de las exportaciones de quesos	29
Gráfico Nº 21	Exportaciones de quesos por país de destino, año 2012	30
Gráfico Nº 22	Exportaciones de quesos por país de destino, diciembre 2013	30
Gráfico Nº 23	Exportaciones de quesos por variedades, diciembre 2013	31
Gráfico Nº 24	Chile. Comercio exterior de lácteos	34
Gráfico Nº 25	Lácteos. Comercio exterior Chile - Mercosur	34
Gráfico Nº 26	Saldo de la balanza comercial de lácteos Chile - Argentina	35
Gráfico Nº 27	Precios internacionales: leche descremada y mantequilla	37

Comentario a la situación productiva en 2013

Durante el año 2013 la recepción de leche en plantas que informan a Odepa alcanzó a 2.149,2 millones de litros, cifra superior en más de 30 millones de litros a la de igual período de 2012 (1,4%).

En el mes de diciembre de 2013 la recepción de leche llegó a 229,6 millones de litros, cerca de 6 millones de litros más que en igual mes de 2012 (2,6%). Éste fue el segundo mes de más alto crecimiento después de enero de 2013. Además, dicho registro mostró un cierre de año con un último trimestre de mayor entrega a plantas, completando en diciembre el noveno mes de incrementos parciales en la entrega de leche a plantas (sólo abril, mayo y septiembre presentaron entregas inferiores a las del respectivo mes del año anterior).

Esta información debe ser complementada con los datos de recepción de leche de la industria láctea menor, que en los primeros nueve meses de 2013 alcanzó a 225 millones de litros de leche, cifra 2,5% superior a la de ese período en el año anterior. Ello ratifica la tendencia de que el procesamiento de las queserías artesanales aumenta más que el de la industria láctea mayor, aunque la diferencia parece atenuarse durante la temporada reciente.

De mantenerse la tendencia de crecimiento en la láctea menor para el último trimestre de 2013, el resultado final será un incremento anual de 1,6% en la elaboración industrial de leche, relativamente bajo, pero cercano a 40 millones de litros.

Durante 2013, los volúmenes de recepción de leche de la industria mayor bajaron con respecto a igual período de 2012 en tres regiones: la Región Metropolitana (-8,5%), la Región de Bío Bío (-3,2%) y La Araucanía (-0,8%). El mayor crecimiento (3,5%) se obtuvo en la Región de Los Ríos (22 millones de litros), que fue la única donde aumentó la entrega de leche en todos los meses de 2013, respecto a los del año anterior. La Región de Los Lagos también creció en la entrega global de leche, sobre 26 millones de litros (2,7%) en 2013.

En cuanto a elaboración de productos, en 2013 la producción de leche en polvo se aproximó a 96 mil toneladas, cifra 3,0% superior a la de 2012. Aumentaron particularmente las leches en polvo con 12% y 28% MG, y bajaron las leches con 26% MG y descremada.

Los quesos tuvieron un crecimiento relativamente alto: 8,2%, llegando a 89 mil toneladas. Los quesillos igualmente aumentaron su producción, aunque levemente (0,6%). En tanto, las leches fluidas UHT incrementaron 2,3% su elaboración, alcanzando a 398 millones de litros, al igual que el manjar, que se aproximó a 29.600 toneladas, con 11% de aumento.

La producción de leche condensada llegó a 36.300 toneladas, con una baja de 9%, asociada a las condiciones de menor demanda del mercado interno y leve aumento de las exportaciones. De importante significación fue también la disminución en la elaboración de cremas, que cayó 14,4%, así como también la observada en la producción de mantequilla (-2,9). El yogur bajó levemente (0,6%), alcanzando un total de 228,6 millones de litros.

El precio medio pagado por la industria láctea en 2013 llegó a \$ 208,68 por litro (\$ de enero), y fue 3,9% mayor que el de 2012 (\$ 7,9 más por litro que en el año anterior). En diciembre el promedio nacional alcanzó a \$ 200,61 por litro, nivel superior en 2,6% respecto de igual mes de 2012, pero menor en 1,4% en relación con el de noviembre de 2013. La baja en el mes de diciembre es una continuidad de los precios de primavera, pero también influye la menor composición de sólidos en la leche.

En centavos de dólar, el precio promedio pagado en diciembre, a nivel país, fue de US¢ 37,7. Algo más bajo fue el valor cancelado en la Región de Los Lagos (US¢ 37,4), mientras en la Región Metropolitana alcanzó a US¢ 43,3. Estos precios se pueden comparar con los pagados en Nueva Zelanda (US¢ 54), Estados Unidos (US¢ 48), Brasil (US¢ 45) y Uruguay (US¢ 44), en tanto el precio en Argentina, aunque ha mejorado, es inferior (US¢ 35). En diciembre se conocieron anuncios de varias plantas sobre alzas de precios a partir de enero de 2014, situación que obedece entre otros factores a la mantención de los altos precios internacionales, el escaso crecimiento de la producción doméstica y la recuperación del valor del dólar.

El índice de precios para la leche de productores que lleva la FAO a nivel mundial alcanzó 242,9 para el año 2013, su nivel histórico más alto, con un alza de 25%. Esto se origina en una gran demanda mundial, en particular de China y otros países de Asia, coincidente con una caída de la oferta internacional, en particular por sequía en Nueva Zelanda y Australia.

A nivel nacional, según el INE, los precios a consumidor de los derivados lácteos mostraron en 2013 variaciones positivas, desde 1,2% para las leches fluidas hasta 12,2% para los postres de leche, pasando por incrementos de 2,9% para las leches en polvo y 5,7% para el queso, que es la principal forma de consumo de leche en Chile, quedando la leche concentrada y el yogur con alzas de 8,6% y 9,3%, respectivamente.

Comercio exterior de lácteos en 2013

Las importaciones de productos lácteos durante 2013 alcanzaron un valor de USD 219,2 millones, lo que representó un aumento de casi 17% con respecto a 2012. Expresadas en litros equivalentes, las importaciones significaron 406,6 millones de litros, 7,4% por sobre el volumen importado durante el año anterior y las más altas que se han alcanzado hasta ahora. Esto estuvo determinado por el escaso crecimiento de la recepción de leche en el período, a lo que se sumaron oportunidades de mercado, que hicieron que algunas industrias importaran lácteos terminados.

Entre las mayores alzas de las importaciones estuvieron los quesos, que se aproximaron a 23.500 toneladas, casi 28% más que en 2012. En valor, tales importaciones superaron los USD 107,3 millones, lo que significó 32% de mayor gasto en tales importaciones que en el año anterior y 49% del valor total de las importaciones lácteas para el año que recién culminó.

Como principal proveedor de quesos cerró la temporada pasada Nueva Zelanda, con 8.565 toneladas y 60% de aumento respecto del año anterior. En segundo término destacó Estados Unidos, con casi 6.116 toneladas y una participación de 26%. Este volumen fue 47% superior al importado en igual período del año anterior desde ese origen. Al tercer lugar retrocedió Argentina, con poco más de 6.000 toneladas importadas en 2013 y una participación de 25,7%. Con menores cantidades están Brasil (1.200 toneladas), Uruguay (200 toneladas y un alza de 72% en sus exportaciones a Chile) y Francia. De este último país vienen partidas de quesos finos, que en 2013 alcanzaron a 210 toneladas, con 55% de aumento.

Suben casi 100% las importaciones de leche evaporada, superando las 3.000 toneladas, procedentes del Perú. También muestra un alza importante la importación de mantequilla, que alcanza a más de 3.100 toneladas, casi triplicando los volúmenes del año anterior. Con una baja de 1% se sitúa el manjar, con un total de 2.050 toneladas.

Las importaciones de leches en polvo alcanzan a 14.316 toneladas, disminuyendo 13% en 2013. Lideran como origen de leches en polvo Estados Unidos y Argentina, con 4.887 y 4.496 toneladas, respectivamente. En tercer lugar, 3.919 toneladas provienen de Nueva Zelanda. Otros proveedores son Uruguay (902 ton) y Canadá, junto a pequeñas partidas de origen europeo. Bajan las importaciones de leches fluidas UHT (-70%) y yogur (-34%).

Globalmente, Argentina es el principal origen de los lácteos, con ventas por USD 63,2 millones (11,4% menos que el valor colocado en el año pasado y 29% de participación en las importaciones). La sigue Nueva Zelanda, que más que duplica el valor de sus colocaciones de lácteos en Chile, llegando a cerca de USD 59,8 millones. Estados Unidos, con USD 48 millones, decrece 4,6%, representando un 22% del valor total importado. Entre estos tres países se cubre casi el 78% del total de lácteos ingresados. Otros países de origen son México, Brasil, Uruguay, Perú, Países Bajos, Irlanda y Francia.

Por otra parte, en 2013 el valor de las exportaciones chilenas de lácteos subió 27,1%, alcanzando un total de USD 269,7 millones, la cifra histórica más alta alcanzada a la fecha. En términos de volumen, las exportaciones llegaron a 390,3 millones de litros equivalentes, algo más de 18% del total del volumen recibido en plantas en el año 2013 y también la mayor cifra alcanzada, con un alza de 7,5% respecto de 2012.

Las exportaciones de leches en polvo llegan a 19.202 toneladas, por un valor aproximado de USD 83,4 millones, y son el principal rubro de exportación. Las sigue la leche condensada, que sube 4% su volumen y 8% su valor (USD 55,7 millones). En 2013, las exportaciones de leches en polvo en la forma de preparaciones para la alimentación infantil están mostrando un alza significativa y alcanzando cerca de 10.500 toneladas, por un valor de USD 51,0 millones. Este producto se ha destinado principalmente a América Central y el Caribe, llegando a dieciséis mercados, entre los que también se cuentan México, Estados Unidos y Argentina.

El manjar llega a casi 4.800 toneladas, con exportaciones que se expanden cerca de 15%. La mantequilla junto a las grasas anhidras de leche suben su volumen exportado a 4.250 toneladas (casi 42%), aproximándose a un valor de USD 15,0 millones. También aumenta 22% la exportación de cremas (308 toneladas).

Los sueros en polvo, en cambio, muestran leve aumento, superando 9.000 toneladas exportadas, con un valor algo superior a USD 12 millones. La leche fluida UHT muestra una reducción de 3,4%, con exportaciones que llegan cerca de 2.700 toneladas

Las exportaciones de quesos alcanzan 8.029 toneladas, con una baja de 2,7% en los envíos al exterior en comparación con los de 2012. Se observa que el balance de quesos en 2013 es ampliamente deficitario, con importaciones 15.400 toneladas superiores a las exportaciones.

El valor de las exportaciones de lácteos en 2013 fue 1,23 veces mayor que el valor de las importaciones. Si la comparación se hace en litros equivalentes, en cambio, la relación es negativa y alcanza a 0,96, dado que las importaciones superaron a las exportaciones en 16,3 millones de litros.

Globalmente, el principal destino de las exportaciones lácteas chilenas durante 2013 continuó siendo México, con un valor aproximado de US\$ 54,5 millones y 20,2% del total de lácteos exportado por Chile. Sube 9,1% el valor de las exportaciones, pero baja 3,3% la participación de México en el total. Un 65,8% del total de quesos exportados se envió a México (5.284 toneladas), surgiendo en segundo lugar Corea del Sur (1.440 toneladas), mercado que en 2013, en el marco del acuerdo comercial, presentó una rebaja de 90,9% sobre el arancel y que en 2014 quedará con arancel 0%. Luego aparecen destinos como Venezuela y Perú, que en conjunto adquirieron más de 935 toneladas de queso chileno, con lo cual se tiende a moderar la llamada "México dependencia".

Emiratos Árabes Unidos fue el segundo mercado de exportaciones lácteas en 2013, con compras por USD 33,3 millones y una participación de 12,3% en el total exportado. Su mayor importancia radica en la compra de 7.815 toneladas de leches en polvo, constituyéndose en el principal mercado para este producto. Al respecto, cabe comentar que las exportaciones de leche en polvo a Emiratos Árabes Unidos mantuvieron a lo largo del año un bajo precio medio, de USD 4.260 por tonelada, en circunstancias que el precio internacional en los últimos meses ha permanecido alrededor de USD 5.000 por tonelada, nivel al que nuestro país pudo vender a China interesantes volúmenes a partir de octubre de 2013.

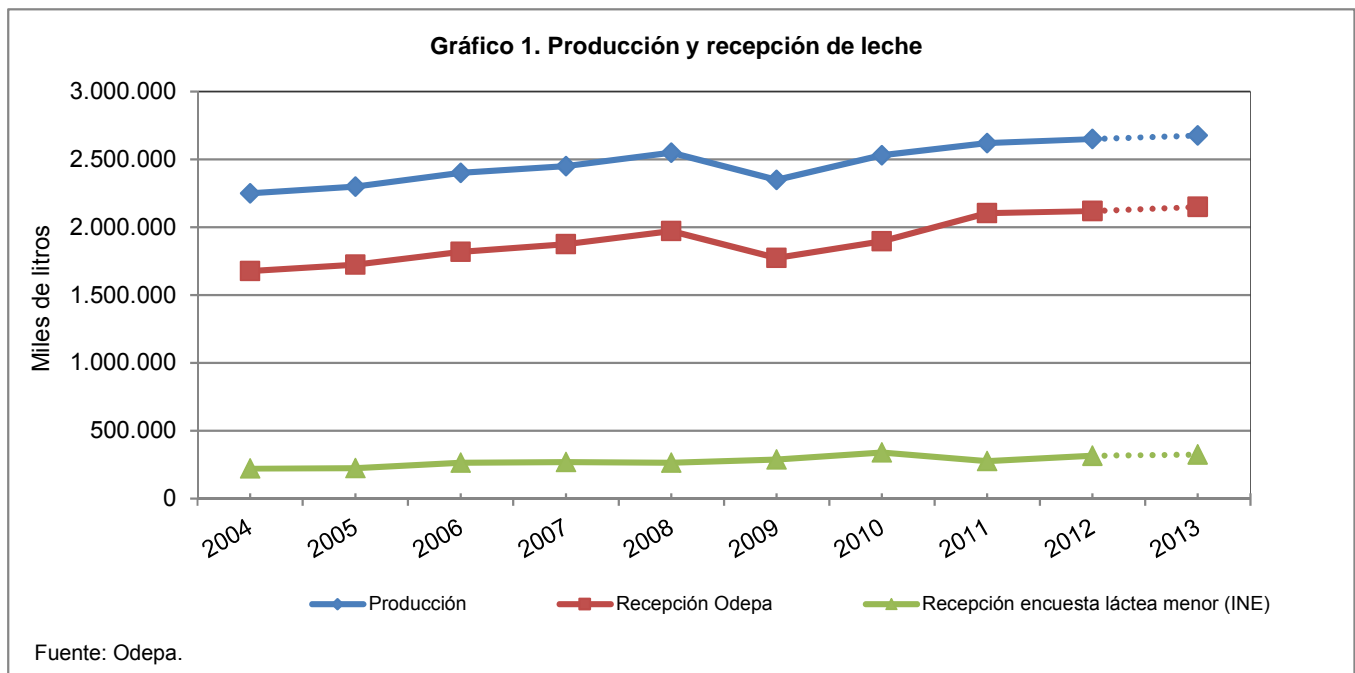
En tercer lugar se ubicaron las exportaciones lácteas a China, que subieron 442% y significaron sobre USD 25,5 millones, principalmente de 5.178 toneladas de leches en polvo. La siguen Perú y Brasil, con cerca de USD 20 millones, y Nicaragua, con USD 13,3 millones, más de tres veces lo exportado en 2012 y una participación de 5% en el total del valor exportado. Otros destinos son Estados Unidos, Venezuela, Costa Rica y Honduras, todos ellos con exportaciones por más de USD 10 millones.

Cuadro 1

Producción y recepción nacional de leche											
Años: 2004 - 2012 y proyección 2013											
Miles de litros											
Años	Producción		Recepción		Recepción encuesta		Recepción		Producción		% Recepción/ Producción
	Est. Odepa	Var. %	Odepa	Var. %	láctea menor	Var. %	Total	Var. %	Informal	Var. %	
2004	2.250.000	5,6	1.676.480	7,2	221.000		1.897.480		352.520		84,3
2005	2.300.000	2,2	1.723.253	2,8	223.356	1,1	1.946.609	2,6	353.391	0,2	84,6
2006	2.400.000	4,3	1.818.115	5,5	264.028	18,2	2.082.143	7,0	317.857	-10,1	86,8
2007	2.450.000	2,1	1.874.650	3,1	269.809	2,2	2.144.459	3,0	305.541	-3,9	87,5
2008	2.550.000	4,1	1.971.627	5,2	263.843	-2,2	2.235.470	4,2	314.530	2,9	87,7
2009	2.350.000	-7,8	1.772.670	-10,1	288.215	9,2	2.060.885	-7,8	289.115	-8,1	87,7
2010	2.530.000	7,7	1.895.735	6,9	339.783	17,9	2.235.518	8,5	294.482	1,9	88,4
2011	2.620.000	3,6	2.103.739	11,0	275.599	-18,9	2.379.338	6,4	240.662	-18,3	90,8
2012	2.650.000	1,1	2.119.080	0,7	316.000	14,7	2.435.080	2,3	214.920	-10,7	91,9
2013	2.675.706	1,0	2.149.142	1,4	324.532	2,7	2.473.674	1,6	204.174	-5,0	92,4

Fuente : Odepa

(*) Estimación Odepa. Elaborada a partir de la suma del boletín de Odepa, más la encuesta láctea menor del INE, más una estimación de la producción informal, el autoconsumo y el consumo animal. En 2012 se traspasaron tres empresas desde la encuesta láctea menor a la encuesta de recepción de Odepa, lo que explica en parte las variaciones parciales de ese año.

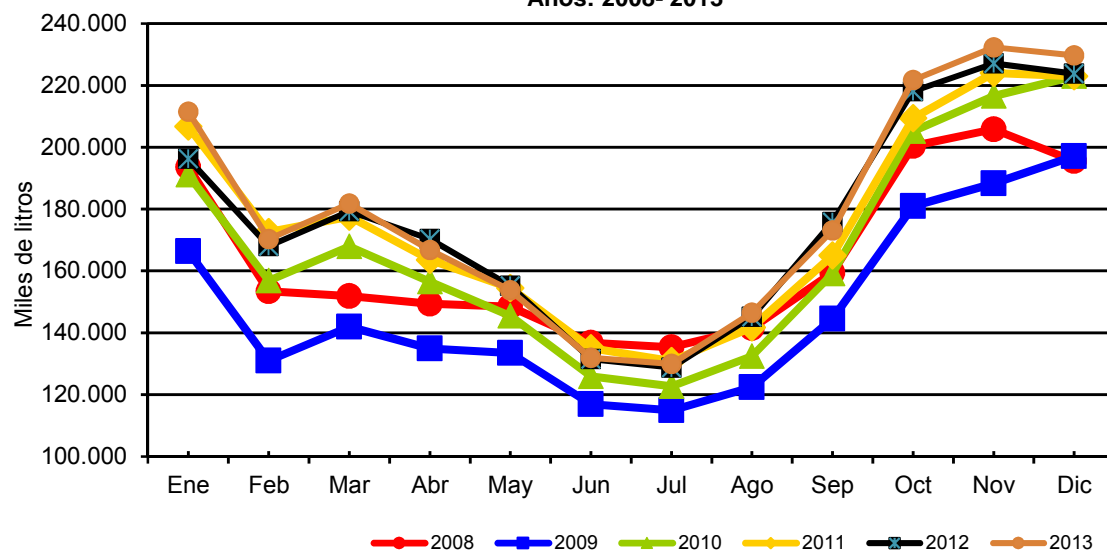


Cuadro 2

Recepción mensual de leche fluida en plantas lecheras por regiones																		
Años: 2012-2013																		
Miles de litros																		
Regiones	Región Metropolitana			Región del Bío Bío			Región de La Araucanía			Región de Los Ríos			Región de Los Lagos			País		
Meses	2012	2013	Var. % 13/12	2012	2013	Var. % 13/12	2012	2013	Var. % 13/12	2012	2013	Var. % 13/12	2012	2013	Var. % 13/12	2012	2013	Var. % 13/12
Ene	12.674	10.580	-16,5	14.830	16.174	9,1	17.102	18.371	7,4	58.002	64.915	11,9	93.707	101.448	8,3	196.315	211.488	7,7
Feb	11.723	10.040	-14,4	13.799	13.289	-3,7	14.188	15.068	6,2	50.087	51.646	3,1	78.178	80.268	2,7	167.975	170.312	1,4
Mar	12.182	10.479	-14,0	14.184	13.993	-1,4	15.214	16.150	6,1	53.313	55.885	4,8	84.444	85.318	1,0	179.337	181.825	1,4
Abr	11.827	9.963	-15,8	14.411	13.864	-3,8	14.702	14.271	-2,9	50.988	52.999	3,9	78.325	75.647	-3,4	170.253	166.743	-2,1
May	11.840	10.257	-13,4	14.767	14.576	-1,3	13.886	13.338	-3,9	47.340	48.765	3,0	67.336	66.796	-0,8	155.169	153.732	-0,9
Jun	10.787	9.901	-8,2	14.462	14.106	-2,5	11.651	11.271	-3,3	40.379	40.717	0,8	54.182	55.933	3,2	131.461	131.927	0,4
Jul	10.929	10.353	-5,3	15.501	14.634	-5,6	11.176	10.867	-2,8	39.427	39.909	1,2	51.695	54.155	4,8	128.727	129.918	0,9
Ago	11.363	10.772	-5,2	16.129	15.141	-6,1	12.365	11.961	-3,3	44.194	44.978	1,8	61.076	63.603	4,1	145.126	146.454	0,9
Sep	10.828	10.507	-3,0	16.357	15.335	-6,3	15.336	14.140	-7,8	53.110	53.327	0,4	80.150	79.741	-0,5	175.782	173.050	-1,6
Oct	11.529	11.173	-3,1	16.825	15.994	-4,9	18.801	18.207	-3,2	67.107	68.634	2,3	103.785	107.727	3,8	218.048	221.735	1,7
Nov	10.950	10.887	-0,6	16.335	15.513	-5,0	19.591	19.308	-1,4	70.498	72.377	2,7	109.722	114.235	4,1	227.096	232.321	2,3
Dic	11.008	11.009	0,0	16.916	16.004	-5,4	19.563	19.119	-2,3	68.629	71.699	4,5	107.676	111.815	3,8	223.792	229.646	2,6
Total	137.639	125.920	-8,5	184.515	178.623	-3,2	183.575	182.072	-0,8	643.075	665.853	3,5	970.276	996.685	2,7	2.119.080	2.149.152	1,4

Fuente: elaborado por Odepa con antecedentes proporcionados por las plantas lecheras.

Gráfico 2. Recepción de leche mensual
Años: 2008- 2013

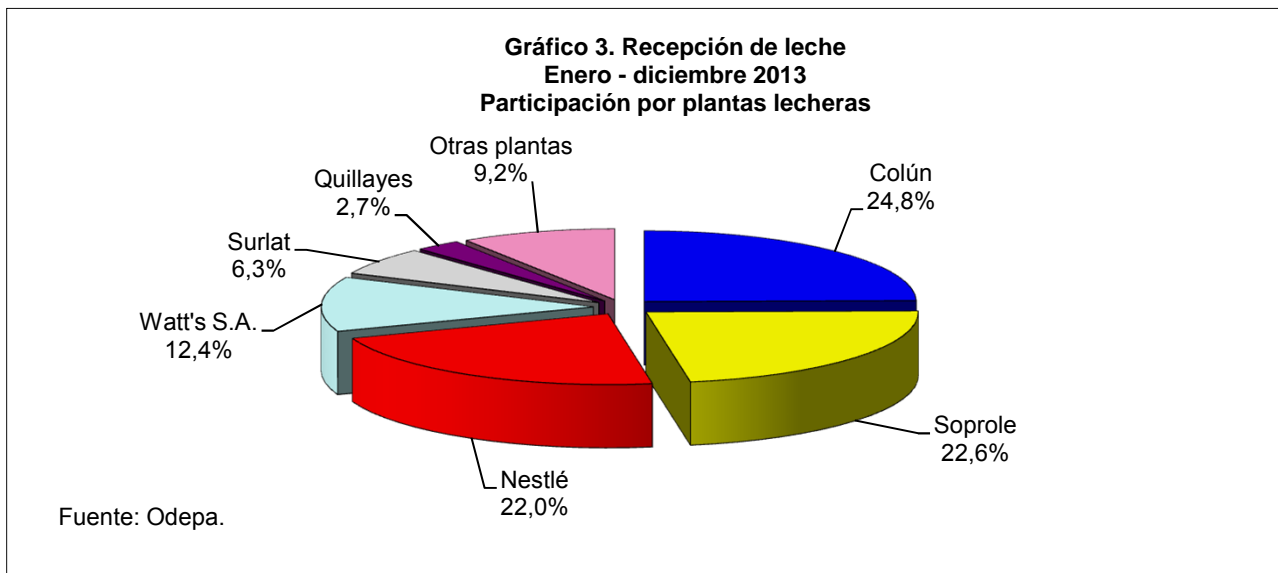


Fuente: Odepa.

Cuadro 3

Recepción de leche por plantas lecheras						
Litros						
Plantas lecheras	Años		Enero - diciembre		Variación %	Participación %
	2011	2012	2012	2013		
Colún	457.852.083	487.282.766	487.282.766	532.427.334	9,3	24,8
Soprole	453.345.580	476.703.119	476.703.119	486.285.558	2,0	22,6
Nestlé	419.366.817	467.467.783	467.467.783	472.639.832	1,1	22,0
Watt's S.A.	256.679.840	260.943.633	260.943.633	267.136.471	2,4	12,4
Surlat	124.579.024	131.450.358	131.450.358	135.081.356	2,8	6,3
Quillayes	78.280.347	74.071.698	74.071.698	57.896.707	-21,8	2,7
Valle Verde	53.949.791	52.910.494	52.910.494	57.146.457	8,0	2,7
Danone Chile S.A.	53.365.121	53.855.544	53.855.544	52.698.826	-2,1	2,5
Lácteos del Sur	35.100.578	36.599.545	36.599.545	40.733.252	11,3	1,9
Lácteos Valdivia	39.722.538	40.634.434	40.634.434	15.933.744	-60,8	0,7
Chilolac	11.765.286	15.193.055	15.193.055	16.938.512	11,5	0,8
Bioleche				7.630.922		0,4
Lácteos Puerto Varas	25.550.699	18.420.044	18.420.044	6.602.685	-64,2	0,3
Lácteos Mulpulmo	94.180.834	3.547.624	3.547.624			
A. Cuiuco	105.843					
Total	2.103.844.381	2.119.080.097	2.119.080.097	2.149.151.656	1,4	100,0

Fuente: elaborado por Odepa con antecedentes proporcionados por las plantas lecheras.



Cuadro 4a																		
Precios nominales: promedios ponderados de leche pagados a productor por regiones																		
\$/litro (sin iva)																		
Meses	Región Metropolitana			Región del Bío Bío			Región de La Araucanía			Región de Los Ríos			Región de Los Lagos			País		
	2012	2013	Var. %	2012	2013	Var. %	2012	2013	Var. %	2012	2013	Var. %	2012	2013	Var. %	2012	2013	Var. %
Ene	208,74	210,62	0,9	193,92	195,72	0,9	181,70	185,23	1,9	179,13	181,15	1,1	183,55	186,45	1,6	184,49	186,63	1,2
Feb	210,07	212,79	1,3	196,91	196,61	-0,2	192,41	187,03	-2,8	186,88	186,24	-0,3	188,91	188,02	-0,5	190,74	189,52	-0,6
Mar	212,37	216,64	2,0	200,37	202,64	1,1	197,75	192,72	-2,5	191,78	198,15	3,3	193,32	195,00	0,9	195,09	197,60	1,3
Abr	217,48	218,26	0,4	204,40	205,22	0,4	203,20	203,24	0,0	196,66	201,63	2,5	197,98	198,63	0,3	199,93	201,70	0,9
May	217,42	238,97	9,9	206,64	237,17	14,8	202,49	210,88	4,1	200,64	219,18	9,2	201,34	219,44	9,0	202,96	221,60	9,2
Jun	217,57	246,08	13,1	205,06	236,33	15,2	202,07	229,25	13,5	199,99	218,08	9,0	199,46	223,71	12,2	201,95	225,47	11,6
Jul	217,45	246,90	13,5	205,45	236,48	15,1	198,00	227,14	14,7	198,59	217,23	9,4	194,79	221,45	13,7	199,44	224,35	12,5
Ago	216,74	245,94	13,5	202,97	234,58	15,6	196,27	224,25	14,3	196,15	215,34	9,8	193,23	219,91	13,8	197,30	222,29	12,7
Sep	212,70	227,00	6,7	198,32	212,21	7,0	191,18	202,06	5,7	190,05	200,85	5,7	189,30	198,77	5,0	191,97	202,58	5,5
Oct	214,11	231,74	8,2	200,01	212,56	6,3	190,49	203,87	7,0	181,70	196,08	7,9	191,03	199,78	4,6	190,03	201,50	6,0
Nov	211,86	230,37	8,7	199,70	210,71	5,5	189,55	205,60	8,5	180,67	195,69	8,3	190,82	200,51	5,1	189,21	201,51	6,5
Dic	211,71	228,96	8,2	197,74	210,36	6,4	189,56	203,87	7,6	185,17	193,20	4,3	189,50	198,19	4,6	189,89	199,43	5,0

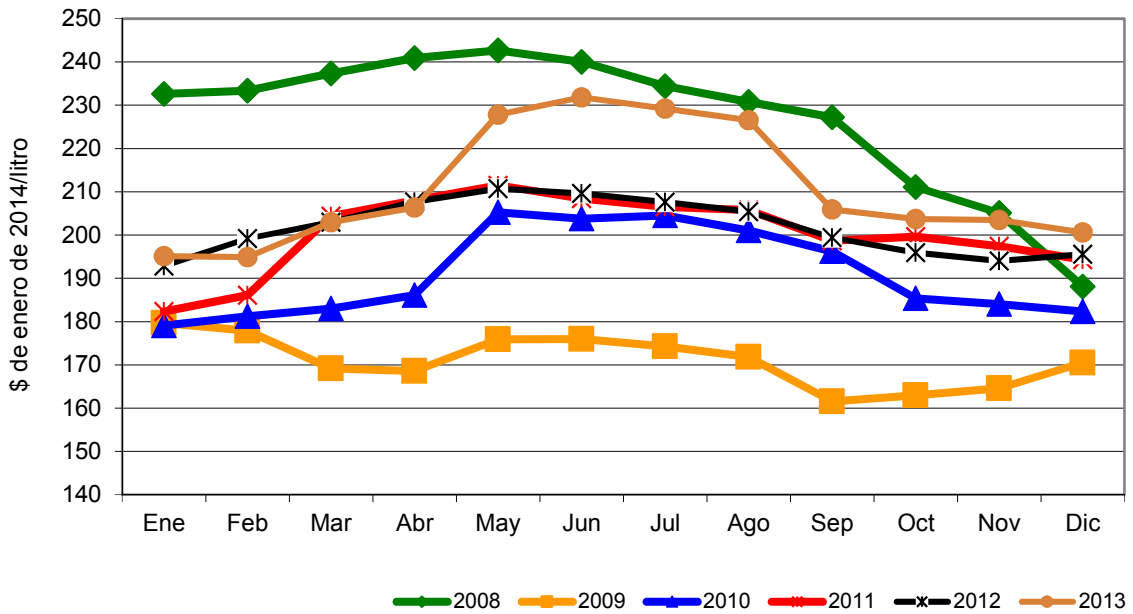
Fuente: elaborado por Odepa con antecedentes proporcionados por las plantas lecheras.

NOTA: Los precios de pago por leche a productor son los promedios ponderados informados por las plantas y corresponden al precio base más las asignaciones por volumen, calidad y otros que determina cada una de ellas. Ésta es una serie de precios de naturaleza referencial.

Cuadro 4b																		
Precios reales: promedios ponderados de leche pagados a productor por regiones																		
\$/litro real (sin iva) en \$ de enero de 2014																		
Meses	Región Metropolitana			Región del Bío Bío			Región de La Araucanía			Región de Los Ríos			Región de Los Lagos			País		
	2012	2013	Var. %	2012	2013	Var. %	2012	2013	Var. %	2012	2013	Var. %	2012	2013	Var. %	2012	2013	Var. %
Ene	218,22	220,19	0,9	202,73	204,60	0,9	189,95	193,64	1,9	187,27	189,37	1,1	191,88	194,92	1,6	192,87	195,11	1,2
Feb	219,43	218,81	-0,3	205,68	202,17	-1,7	200,98	192,33	-4,3	195,21	191,51	-1,9	197,32	193,34	-2,0	199,23	194,89	-2,2
Mar	220,96	222,50	0,7	208,47	208,12	-0,2	205,75	197,94	-3,8	199,54	203,52	2,0	201,14	200,28	-0,4	202,98	202,95	0,0
Abr	225,92	223,31	-1,2	212,33	209,97	-1,1	211,09	207,94	-1,5	204,29	206,30	1,0	205,67	203,22	-1,2	207,69	206,37	-0,6
May	225,73	245,69	8,8	214,54	243,84	13,7	210,24	216,81	3,1	208,31	225,34	8,2	209,04	225,61	7,9	210,72	227,83	8,1
Jun	225,82	253,02	12,0	212,84	242,99	14,2	209,73	235,72	12,4	207,58	224,24	8,0	207,02	230,02	11,1	209,62	231,84	10,6
Jul	226,37	252,25	11,4	213,88	241,60	13,0	206,12	232,05	12,6	206,74	221,93	7,3	202,79	226,24	11,6	207,63	229,21	10,4
Ago	225,65	250,62	11,1	211,31	239,05	13,1	204,34	228,52	11,8	204,22	219,44	7,5	201,18	224,10	11,4	205,41	226,52	10,3
Sep	220,98	230,76	4,4	206,04	215,72	4,7	198,61	205,40	3,4	197,45	204,17	3,4	196,67	202,05	2,7	199,44	205,93	3,3
Oct	220,74	234,31	6,1	206,20	214,92	4,2	196,39	206,13	5,0	187,33	198,26	5,8	196,94	202,00	2,6	195,91	203,74	4,0
Nov	217,20	232,62	7,1	204,73	212,77	3,9	194,32	207,61	6,8	185,22	197,60	6,7	195,63	202,46	3,5	193,98	203,48	4,9
Dic	218,02	230,32	5,6	203,64	211,61	3,9	195,21	205,08	5,1	190,69	194,35	1,9	195,15	199,36	2,2	195,55	200,61	2,6
Promedio año	222,06	234,51	5,6	208,44	220,51	5,8	200,96	208,77	3,9	196,42	204,35	4,0	199,16	206,17	3,5	200,78	208,68	3,9

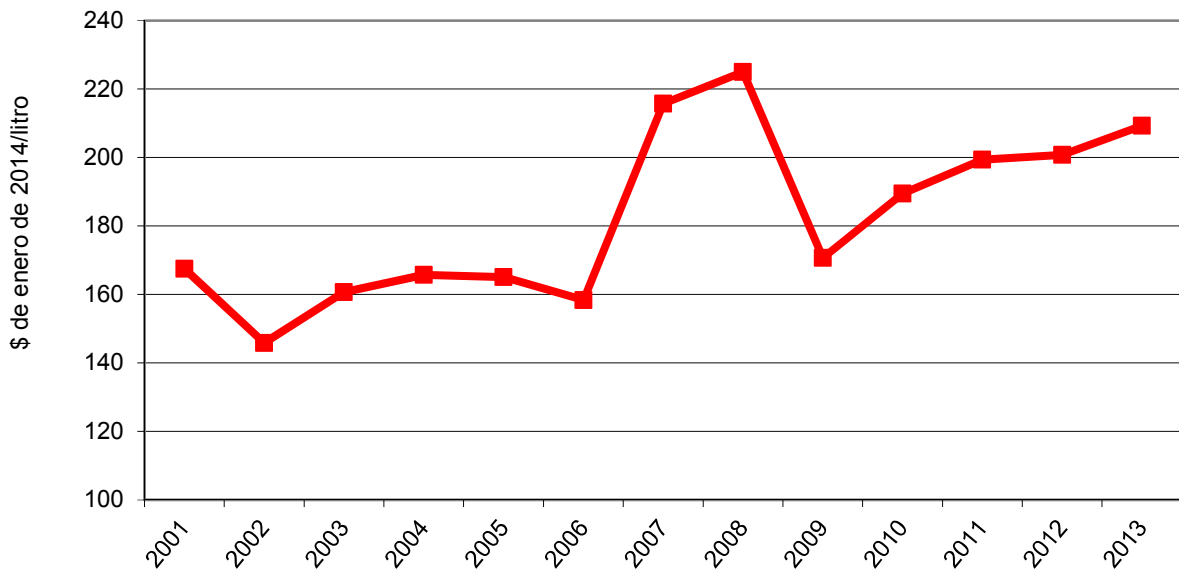
Fuente: elaborado por Odepa con antecedentes proporcionados por las plantas lecheras.

**Gráfico 4. Evolución mensual del precio real de la leche a productor
Años: 2008 - 2013**



Fuente: Odepa.

Gráfico 5. Evolución del precio real a productor



Fuente: Odepa.

Cuadro 5

Recepción de leche y elaboración de productos lácteos en plantas lecheras				
Producto	Unidades	Enero - diciembre		Variación % 2013/2012
		2012	2013	
Recepción de leche	lt	2.119.080.097	2.149.151.656	1,4
Elaboración de leche fluida	lt	389.024.080	398.129.752	2,3
Leche pasteurizada 3,0 % m.g.	lt	855.860	724.340	-15,4
Leche pasteurizada 2,5 % m.g.	lt	4.175.870	3.256.520	-22,0
Leche pasteurizada descremada	lt	314.968	1.115.324	254,1
Leche esterilizada con sabor	lt	99.827.914	106.169.007	6,4
Leche esterilizada descremada	lt	80.727.793	82.745.947	2,5
Leche esterilizada	lt	203.121.675	204.118.614	0,5
Elaboración de leche en polvo	kg	93.196.624	95.992.924	3,0
Leche en polvo 28 % m.g.	kg	13.491.850	17.286.950	28,1
Leche en polvo 26 % m.g.	kg	49.432.809	44.517.242	-9,9
Leche en polvo 18 % m.g.	kg	6.020.200	4.253.012	-29,4
Leche en polvo 12 % m.g.	kg	4.999.395	16.001.463	220,1
Leche en polvo descremada	kg	19.252.370	13.934.257	-27,6
Quesillos	kg	9.048.859	9.104.027	0,6
Quesos	kg	82.307.190	89.045.939	8,2
Yogur	lt	229.995.654	228.590.121	-0,6
Leche cultivada o fermentada	lt	11.638.153	12.314.045	5,8
Crema	kg	34.445.825	29.492.520	-14,4
Mantequilla	kg	22.205.116	21.566.297	-2,9
Suero en polvo	kg	26.721.134	23.365.489	-12,6
Leche condensada	kg	39.827.973	36.302.496	-8,9
Manjar	kg	26.688.295	29.590.149	10,9

Fuente: elaborado por Odepa con antecedentes proporcionados por las plantas lecheras.

Cuadro 6

Importaciones de productos lácteos por país de origen				
Enero - diciembre				
Países	Valor (miles de dólares CIF)		Variación %	Participación %
	2012	2013		
Argentina	71.255	63.162	-11,4	28,8
Nueva Zelanda	23.347	59.766	156,0	27,3
Estados Unidos	50.348	48.043	-4,6	21,9
México	13.324	12.933	-2,9	5,9
Brasil	5.923	7.391	24,8	3,4
Uruguay	4.561	5.526	21,2	2,5
Perú	2.731	3.837	40,5	1,8
Países Bajos	2.077	3.824	84,1	1,7
Irlanda	3.469	3.380	-2,5	1,5
Francia	2.350	3.182	35,4	1,5
Alemania	635	2.496	293,1	1,1
Italia	1.064	1.172	10,2	0,5
España	619	1.086	75,4	0,5
Canadá	982	994	1,2	0,5
Dinamarca	720	840	16,7	0,4
Polonia	313	602	92,2	0,3
Australia	378	415	9,8	0,2
Colombia	3.358	208	-93,8	0,1
Tailandia	0	118		0,1
Malasia	111	114	2,6	0,1
Chile	0	65		0,0
Suiza	19	42	123,5	0,0
Bélgica	0	18		0,0
Finlandia	0	13	51.753,8	0,0
Suecia	0	1		0,0
Arabia Saudita	0	0		0,0
Turquía	0	0		0,0
Japón	0	0		0,0
Reino Unido	0	0		0,0
Vietnam	1	0	-72,2	0,0
Indonesia	0	0		0,0
Paraguay	0	0		0,0
Hungría	0	0		0,0
Guatemala	0	0		0,0
Sudáfrica	0	0	-66,5	0,0
China	109	0		0,0
Lituania	0	0		0,0
Corea del Sur	1	0		
India	0	0		
Origen no precisado	2	0		
Portugal	1	0		
Taiwán	5	0		
Total	187.701	219.231	16,8	100,0

Fuente: elaborado por Odepa con información del Servicio Nacional de Aduanas.

Cuadro 7

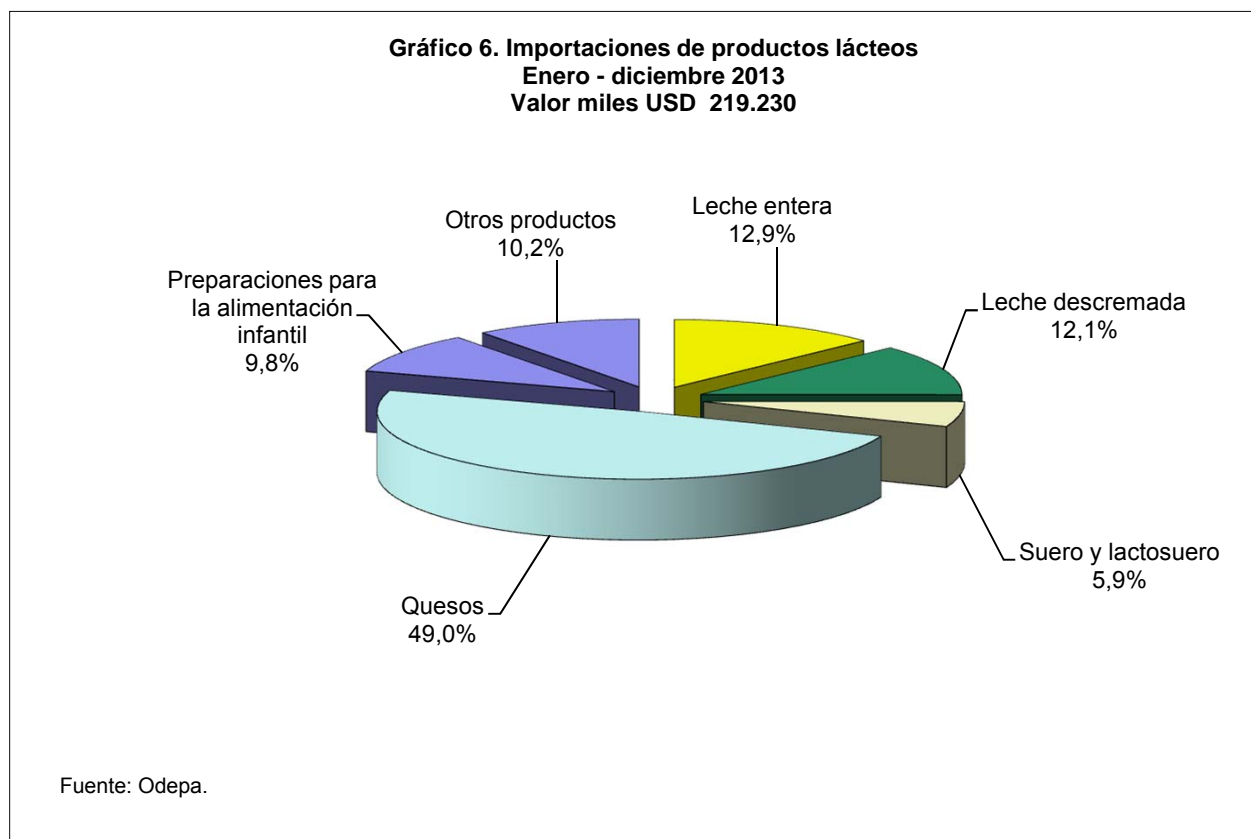
Importaciones de productos lácteos							
Enero - diciembre							
Código armonizado	Productos	Toneladas		Var. %	Miles de dólares CIF		Var. %
		2012	2013		2012	2013	
04011000	Leche y nata sin concentrar, materia grasa <= al 1%	1.186	3	-100,0	3.840	3	-6,9
04012000	Leche y nata sin concentrar, materia grasa > 1% y <= 6%	0	48		2	48	3.032,5
04013000	Leche y nata superior a 6% materia grasa	119	327	175,6	348	1.117	220,9
04021000	Leche en polvo concentradas, materia grasa <= al 1,5%	10.103	6.678	-33,9	32.542	26.241	-19,4
04022111	Leche en polvo sin azúcar, materia grasa > 1,5% y < 6%	260	28	-89,3	771	112	-85,4
04022117	Leche en polvo sin azúcar, materia grasa >24% y <26%	0	38		0	202	
04022118	Leche en polvo sin azúcar, materia grasa > al 26%	6.011	7.548	25,6	22.207	28.273	27,3
04022120	Nata sin azúcar ni edulcorante	2	2	-22,4	18	10	-45,3
04022918	Leche en polvo edulcorada, materia grasa >= al 26%	94	24	-74,5	282	84	-70,2
04029110	Leche en estado líquido o semi sólido sin azúcar	1.526	3.030	98,5	2.462	4.151	68,6
04029120	Nata sin azucarar ni edulcorar	0	0		0	0	
04029910	Leche condensada	79	151	90,6	119	229	92,2
04029990	Las demás leches y natas concentradas azucaradas	33	39	16,1	23	29	25,9
04031000	Yogur	217	142	-34,3	659	512	-22,2
04039000	Suero de mantequilla, leche y nata cuajadas, kefir	201	1	-99,6	523	3	-99,5
04041000	Lactosuero, incluso concentrado, azucarado	5.025	2.904	-42,2	7.963	4.843	-39,2
04049000	Demás productos de componentes naturales de la leche	1.399	1.371	-2,0	6.091	8.198	34,6
04051000	Mantequilla (manteca)	895	3.109	247,5	3.567	11.749	229,4
04052000	Pastas lácteas para untar	0	0		0	0	
04059000	Las demás materias grasas de la leche	5	24	355,0	35	79	126,4
04061000	Quesos frescos	6.007	7.224	20,3	25.010	30.749	23,0
04062000	Queso de cualquier tipo, rallado o en polvo	368	573	55,5	2.962	4.632	56,4
04063000	Queso fundido, excepto el rallado o en en polvo	465	715	53,9	2.329	3.621	55,5
04064000	Queso de pasta azul	202	214	6,0	1.597	1.967	23,2
04069000	Los demás quesos	11.332	14.711	29,8	49.378	66.379	34,4
	Total quesos	18.374	23.437	27,6	81.275	107.349	32,1
19011010	Preparaciones para la alimentación infantil	2.671	3.025	13,3	20.769	21.474	3,4
19019011	Dulce de leche (manjar)	2.070	2.052	-0,8	4.200	4.443	5,8
22029031	Bebidas con contenido lácteo > al 50 % (Miles de litros)	1	1	-6,0	2	2	30,7
22029032	Bebidas con contenido lácteo <= al 50 % (Miles de litros)	0	40	12.753,7	4	79	2.088,7
	Total lácteos				187.701	219.230	16,8

Fuente: elaborado por Odepa con información del Servicio Nacional de Aduanas.

Cuadro 8

Importaciones de productos lácteos Enero - diciembre 2013			
Productos	Volumen toneladas	Valor Miles de dólares CIF	Precio medio USD / ton
Leche entera	7.572	28.357	3.745
Leche descremada	6.743	26.555	3.938
Suero y lactosuero	4.276	13.044	3.050
Quesos	23.437	107.349	4.580
Preparaciones para la alimentación infantil	3.025	21.474	7.098
Otros productos	8.969	22.451	2.503
Total lácteos	54.022	219.230	

Fuente: elaborado por Odepa con información del Servicio Nacional de Aduanas.



Cuadro 9

Importaciones de leche en polvo entera									
Meses / año	Volumen Toneladas		Valor Miles de USD CIF		Valor unitario USD/ton		Variación (2013/2012)		
	2012	2013	2012	2013	2012	2013	Volumen	Valor	Valor
							toneladas	CIF	unitario
Ene	16	788	66	2.737	4.094	3.473	4.825,0	4.077,9	-15,2
Feb	200	387	779	1.436	3.896	3.711	93,5	84,3	-4,7
Mar	691	691	2.688	2.535	3.890	3.669	0,0	-5,7	-5,7
Abr	749	151	2.891	620	3.861	4.110	-79,8	-78,5	6,4
May	891	2.767	3.428	9.629	3.848	3.481	210,5	180,9	-9,5
Jun	457	1.711	1.597	6.198	3.494	3.622	274,3	288,0	3,7
Jul	479	350	1.574	1.577	3.285	4.507	-27,0	0,2	37,2
Ago	1.065	154	4.115	696	3.864	4.520	-85,5	-83,1	17,0
Sep	820	23	2.802	118	3.417	5.139	-97,2	-95,8	50,4
Oct	322	238	1.099	1.176	3.411	4.948	-26,3	6,9	45,1
Nov	175	200	635	1.037	3.640	5.184	14,6	63,2	42,4
Dic	240	113	814	595	3.391	5.283	-53,1	-26,9	55,8
Total ene-dic (A)	6.105	7.572	22.489	28.355	3.684	3.745	24,0	26,1	1,7

FUENTE : elaborado por Odepa con información del Servicio Nacional de Aduanas.

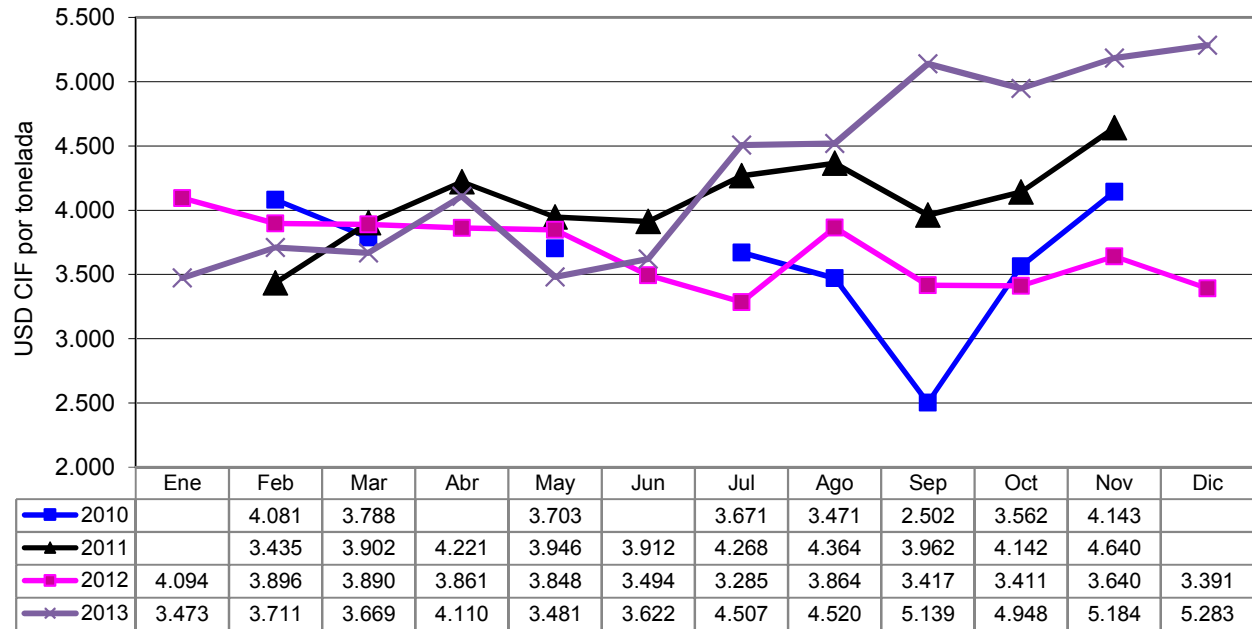
Nota: incluye la de uso animal y la de uso humano.

Cuadro 10

Importaciones de leche en polvo descremada									
Meses / año	Volumen toneladas		Valor Miles de USD CIF		Valor unitario USD/ton		Variación (2013/2012)		
	2012	2013	2012	2013	2012	2013	Volumen	Valor	Valor
							toneladas	CIF	unitario
Ene	132	944	446	3.435	3.377	3.640	614,1	669,8	7,8
Feb	681	798	2.291	2.967	3.362	3.716	17,2	29,5	10,5
Mar	1.073	619	3.588	2.369	3.343	3.827	-42,3	-34,0	14,5
Abr	866	516	2.783	2.061	3.212	3.997	-40,5	-25,9	24,4
May	1.283	763	3.970	2.924	3.095	3.833	-40,5	-26,4	23,9
Jun	535	492	1.617	1.845	3.021	3.749	-8,1	14,1	24,1
Jul	880	504	2.469	1.949	2.804	3.870	-42,8	-21,1	38,0
Ago	1.079	517	3.223	2.151	2.986	4.158	-52,1	-33,2	39,3
Sep	981	240	3.100	1.036	3.160	4.323	-75,6	-66,6	36,8
Oct	1.442	570	4.647	2.371	3.222	4.162	-60,5	-49,0	29,2
Nov	475	333	1.737	1.442	3.655	4.332	-29,9	-17,0	18,5
Dic	934	448	3.443	2.004	3.687	4.470	-52,0	-41,8	21,2
Total ene-dic (B)	10.363	6.743	33.314	26.555	3.215	3.938	-34,9	-20,3	22,5
Total ene-dic (A+B)	16.469	14.316	55.803	54.911	3.388	3.836	-13,1	-1,6	13,2

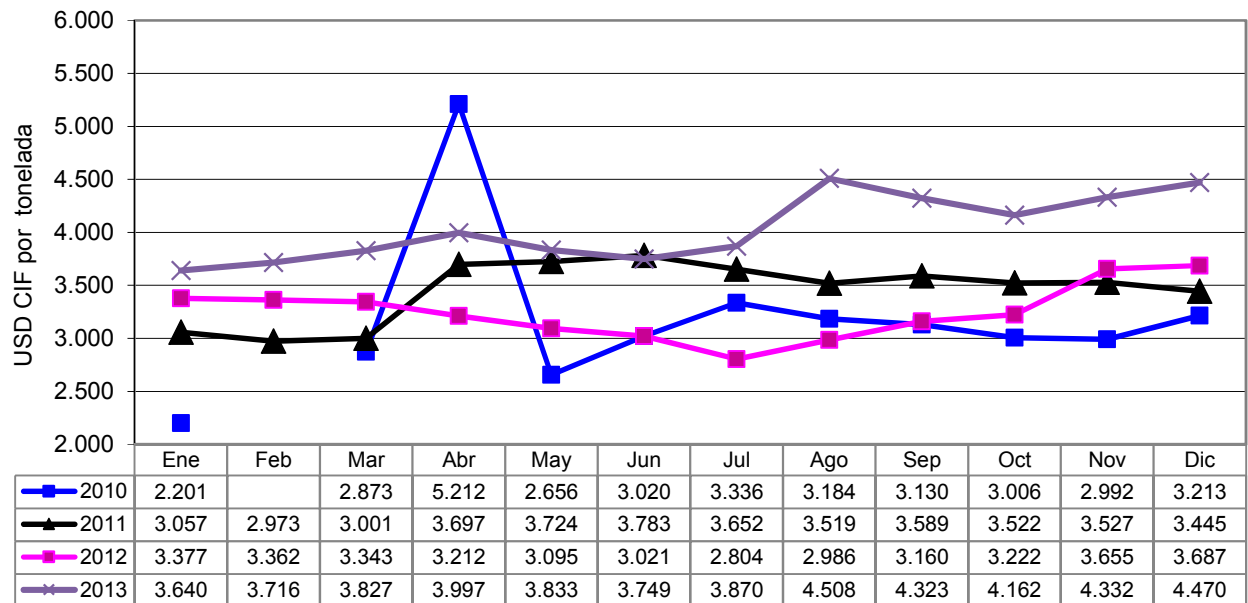
Nota: incluye la de uso animal y la de uso humano.

Gráfico 7. Precio medio de las importaciones de leche en polvo entera



FUENTE: Odepa.

Gráfico 8. Precio medio de las importaciones de leche en polvo descremada



FUENTE: Odepa.

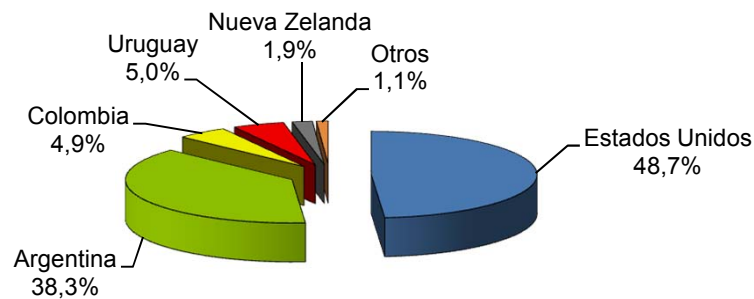
Cuadro 11

Importaciones de leche en polvo por país de origen							
Países	Volumen (toneladas)						
	2011	2012	Participación %	Enero - noviembre		Variación %	Participación %
				2012	2013		
Estados Unidos	4.854	8.047	48,9	8.047	4.887	-39,3	34,1
Argentina	4.012	6.272	38,1	6.272	4.496	-28,3	31,4
Nueva Zelanda	54	322	2,0	322	3.919	1.117,7	27,4
Uruguay	300	825	5,0	825	902	9,3	6,3
Unión Europea	293	161	1,0	161	97		
Canadá	300	25	0,2	25	15	-42,0	0,1
Colombia		816		816	0	-100,0	0,0
Otros	78	0		0	0		
Total	9.891	16.469	100,0	16.469	14.316	-13,1	100,0

Fuente: elaborado por Odepa, con información del Servicio Nacional de Aduanas.

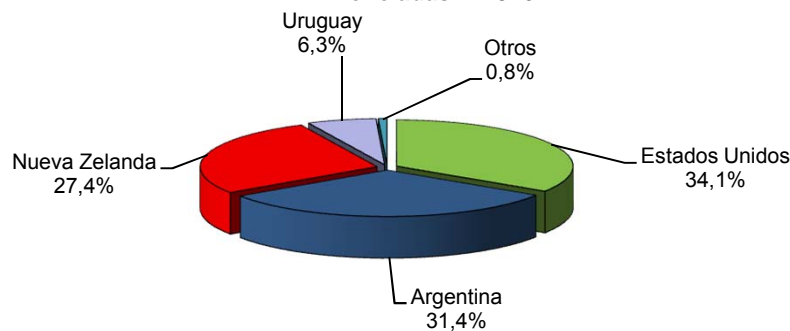
Nota: la información incluye leches en polvo tanto para uso humano como para uso animal.

**Gráfico 9. Importaciones de leche en polvo por país de origen
Año 2012
Toneladas 16.469**



Fuente: Odepa.

**Gráfico 10. Importaciones de leche en polvo por país de origen
Enero - diciembre 2013
Toneladas 14.316**



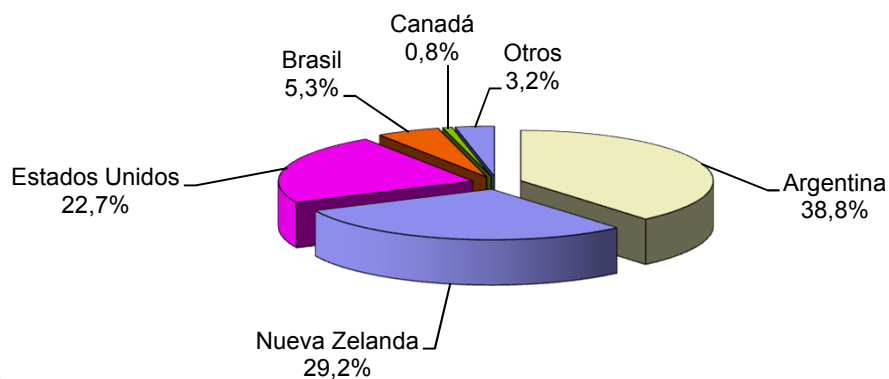
Fuente: Odepa.

Cuadro 12

Importaciones de quesos por país de origen							
Países	Volumen (toneladas)						
	2011	2012	Participación %	Enero - diciembre		Variación %	Participación %
				2012	2013		
Nueva Zelanda	869	5.366	29,2	5.366	8.565	59,6	36,5
Estados Unidos	2.796	4.167	22,7	4.167	6.116	46,8	26,1
Argentina	5.440	7.133	38,8	7.133	6.027	-15,5	25,7
Brasil	803	968	5,3	968	1.157	19,4	4,9
Francia	82	135	0,7	135	210	55,0	0,9
Uruguay	630	117	0,6	117	201	71,0	0,9
Canadá	25	144	0,8	144	119		0,5
Otros	284	343	1,9	343	1.043	203,9	4,5
Total	10.929	18.374	100,0	18.374	23.437	27,6	100,0

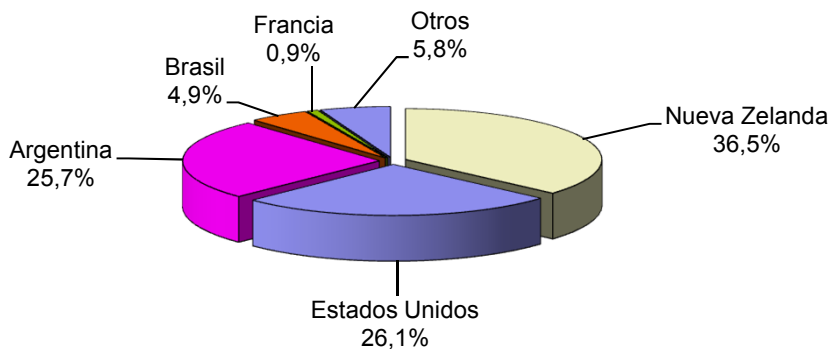
Fuente: elaborado por Odepa, con información del Servicio Nacional de Aduanas.

**Gráfico 11. Importaciones de quesos por país de origen
Año 2012
Toneladas 18.374**



Fuente: Odepa.

**Gráfico Nº 12. Importaciones de quesos por país de origen
Enero - diciembre 2013
Toneladas 23.437**



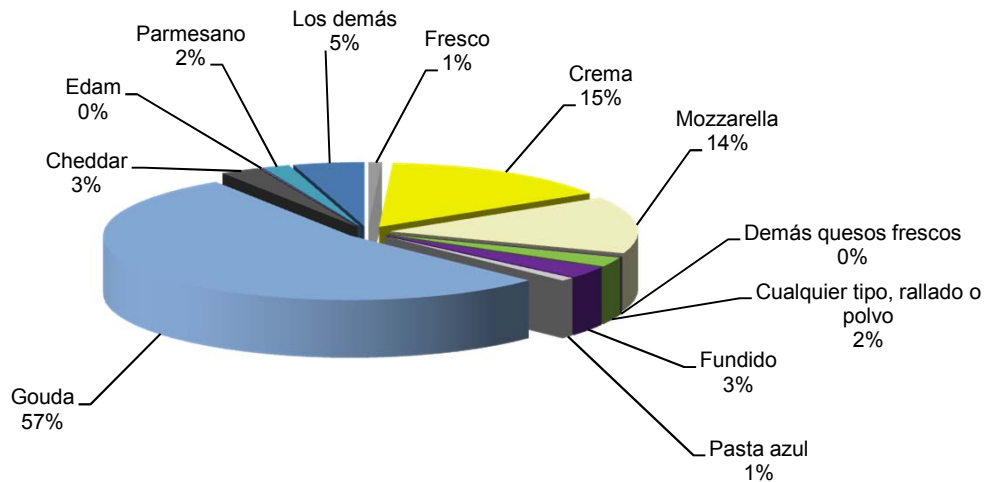
Fuente: Odepa.

Cuadro 13

Importaciones de quesos por variedades Enero - diciembre 2013				
Código armonizado	Producto / variedad	Volumen toneladas	Valor Miles de dólares CIF	Precio medio USD / ton
04061010	Fresco	206,2	869,7	4.218
04061020	Crema	3.583,0	14.037,3	3.918
04061030	Mozzarella	3.364,7	15.575,4	4.629
04061090	Demás quesos frescos	69,9	267,1	3.823
	Total	7.223,7	30.749,4	4.257
04062000	Cualquier tipo, rallado o en polvo	572,6	4.631,7	8.089
04063000	Fundido, excepto el rallado o en polvo	715,1	3.621,4	5.064
04064000	Pasta azul	214,5	1.967,0	9.172
04069010	Gouda y del tipo gouda	12.561,3	52.687,5	4.194
04069020	Cheddar	605,1	2.789,4	4.610
04069030	Edam	30,7	241,4	7.856
04069040	Parmesano	423,5	2.483,1	5.863
04069090	Los demás	1.090,2	8.178,0	7.501
	Total	14.710,8	66.379,3	4.512
	Total	23.436,7	107.348,9	4.580

FUENTE : elaborado por Odepa con información del Servicio Nacional de Aduanas.

**Gráfico 13. Importaciones de quesos por variedad
Enero - diciembre 2013
Toneladas: 23.436,7**



FUENTE: Odepa.

Cuadro 14

Exportaciones de productos lácteos por país de destino				
Enero - diciembre				
Países	Valor (miles de dólares FOB)		Variación	Participación
	2012	2013	%	%
México	49.907	54.449	9,1	20,2
Emiratos Árabes Unidos	4.683	33.308	611,3	12,3
China	4.716	25.538	441,5	9,5
Perú	14.264	20.183	41,5	7,5
Brasil	22.331	19.307	-13,5	7,2
Nicaragua	4.147	13.336	221,6	4,9
Estados Unidos	9.755	11.951	22,5	4,4
Venezuela	27.662	10.972	-60,3	4,1
Costa Rica	7.594	10.803	42,2	4,0
Honduras	3.864	10.793	179,4	4,0
Corea del Sur	5.071	8.306	63,8	3,1
Panamá	2.971	7.492	152,2	2,8
Guatemala	428	7.146	1.569,2	2,6
El Salvador	1.541	5.347	247,0	2,0
Ecuador	2.803	4.943	76,3	1,8
Colombia	34.990	4.697	-86,6	1,7
Cuba	1.969	3.412	73,3	1,3
Argentina	2.365	2.641	11,7	1,0
Bolivia	1.714	2.544	48,5	0,9
Rusia	826	2.123	156,9	0,8
Arabia Saudita	153	1.740	1.040,8	0,6
Marruecos	1.496	1.372	-8,3	0,5
Egipto	1.779	1.003	-43,6	0,4
República Dominicana	569	976	71,4	0,4
Japón	801	872	8,9	0,3
Turquía	699	839	20,1	0,3
Filipinas	1.271	686	-46,0	0,3
Argelia	173	464	168,8	0,2
Líbano	63	391	526,0	0,1
Jamaica	0	383		0,1
Trinidad y Tobago	0	340		0,1
Barbados	0	315		0,1
Belice	0	255		0,1
Singapur	401	203	-49,5	0,1
Territorio Británico en América	245	177	-27,8	0,1
Georgia	224	172	-23,1	0,1
Paraguay	5	95	1.911,3	0,0
Granada	0	75		0,0
Suiza	0	27		0,0
Puerto Rico	0	21		0,0
Canadá	16	16	3,5	0,0
Haití	12	15	26,1	0,0
Reino Unido	7	10	39,2	0,0
Uruguay	22	5	-79,1	0,0
Aruba	6	5	-22,4	0,0
Australia	0	1		0,0
Francia	23	0		
Senegal	57	0		
Túnez	545	0		
Total	212.167	269.748	27,1	100,0

Fuente: elaborado por Odepa con información del Servicio Nacional de Aduanas.

Cuadro 15

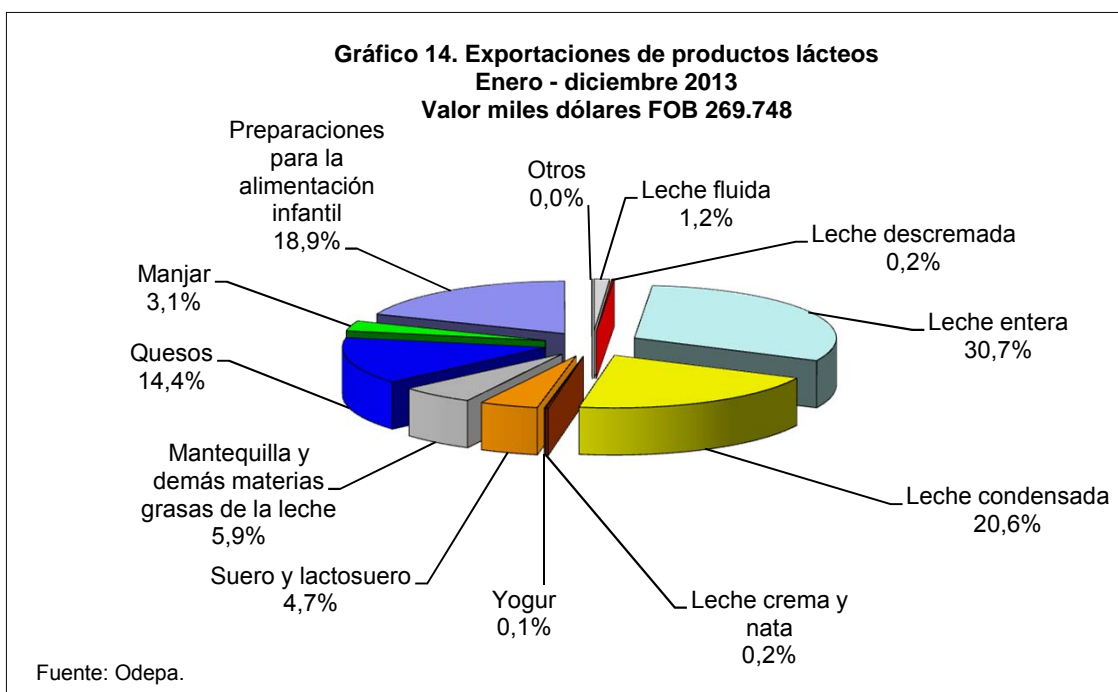
Exportaciones de productos lácteos Enero - diciembre							
Código armonizado	Productos	Toneladas		Variación	Miles de dólares FOB		Variación
		2012	2013	%	2012	2013	%
04011000	Leche y nata sin concentrar , materia grasa <= al 1%	1.860	1.956	5,1	1.716	2.369	38,1
04012000	Leche y nata sin concentrar, materia grasa > 1% y <= 6%	867	568	-34,5	799	547	-31,5
04013000	Leche y nata con un contenido superior a 6% materia grasa	138	193	40,0	175	421	141,0
04021000	Leche en polvo concentradas, materia grasa <= al 1,5%	4.383	111	-97,5	15.720	446	-97,2
04022112	Leche en polvo sin azúcar, materia grasa >= 6% pero < 12%	0	0		0	0	
04022117	Leche en polvo sin azúcar, materia grasa > 24% y < 26%	36	30	-17,6	14	14	-3,4
04022118	Leche en polvo sin azúcar, materia grasa > al 26%	14.442	19.010	31,6	57.855	82.650	42,9
04022120	Nata sin azúcar ni edulcorante	179	17	-90,5	443	46	-89,5
04022911	Leche en polvo, edulcorada, materia grasa > 1,5% y < 6%	0	11		0	29	
04022918	Leche en polvo, edulcorada, materia grasa >= 26%	43	40	-7,5	232	216	-7,0
04029110	Leche en estado líquido o semi sólido sin azúcar	3	85	2.580,0	7	82	1.067,4
04029120	Nata sin azucarar ni edulcorar	252	308	22,1	202	329	63,0
04029910	Leche condensada	27.656	28.756	4,0	51.569	55.677	8,0
04029990	Las demás leches y natas concentradas azucaradas	54	23	-57,3	128	43	-66,0
04031000	Yogur	73	239	227,1	69	228	230,6
04039000	Suero de mantequilla, leche y nata cuajadas, kefir	0	0	300,0	1	1	-26,2
04041000	Lactosuero, incluso concentrado, azucarado	8.956	9.043	1,0	12.574	12.549	-0,2
04051000	Mantequilla (manteca)	2.890	2.801	-3,1	9.629	11.019	14,4
04059000	Las demás materias grasas de la leche	108	1.447	1.240,0	322	4.784	1.386,5
04061000	Quesos frescos (sin madurar)	80	165	106,9	363	832	129,3
04062000	Queso de cualquier tipo, rallado o en polvo	0	0	-50,7	1	0	-71,4
04064000	Queso de pasta azul	0	0		1	0	
04069000	Los demás quesos	8.176	7.865	-3,8	38.710	38.064	-1,7
	Total quesos	8.256	8.029	-2,7	39.075	38.896	-0,5
19011010	Preparaciones para la alimentación infantil	3.142	10.457	232,8	14.305	50.965	256,3
19019011	Dulce de leche (manjar)	4.172	4.781	14,6	7.199	8.375	16,3
22029031	Bebidas con contenido lácteo > al 50 % (Miles de litros)	2.353	67	-97,1	133	59	-55,6
22029032	Bebidas con contenido lácteo <= al 50 % (Miles de litros)	0	3		0	3	
	Total lácteos				212.167	269.748	27,1

Fuente: elaborado por Odepa con información del Servicio Nacional de Aduanas.

Cuadro 16

Exportaciones de productos lácteos Enero - diciembre 2013			
Productos	Volumen toneladas	Valor Miles de dólares FOB	Precio medio USD / ton
Leche fluida	2.718	3.338	1.228
Leche descremada	153	489	3.201
Leche entera	19.049	82.866	4.350
Leche condensada	28.756	55.677	1.936
Leche crema y nata	432	500	1.157
Yogur	239	228	952
Suero y lactosuero	9.044	12.550	1.388
Mantequilla y demás materias grasas de la leche	4.248	15.803	3.720
Quesos	8.029	38.896	4.844
Manjar	4.781	8.375	1.752
Preparaciones para la alimentación infantil	10.457	50.965	4.874
Otros	70	62	
Total lácteos		269.748	

Fuente: elaborado por Odepa con información del Servicio Nacional de Aduanas.



Cuadro 17

Exportaciones de leche en polvo entera									
Meses / año	Volumen toneladas		Valor Miles de USD FOB		Valor unitario US\$/ton		Variación (2013/2012)		
	2012	2013	2012	2013	2012	2013	Volumen	Valor	Valor
							toneladas	FOB	unitario
Ene	2.010	2.596	7.856	10.924	3.909	4.208	29,2	39,1	7,6
Feb	1.902	1.421	7.581	5.701	3.985	4.012	-25,3	-24,8	0,7
Mar	1.447	766	5.544	2.861	3.830	3.737	-47,1	-48,4	-2,4
Abr	1.002	320	4.024	1.297	4.015	4.048	-68,0	-67,8	0,8
May	1.071	1.187	4.431	4.898	4.139	4.125	10,9	10,5	-0,3
Jun	1.185	846	4.912	3.675	4.145	4.343	-28,6	-25,2	4,8
Jul	1.372	1.473	5.800	6.546	4.228	4.445	7,4	12,9	5,1
Ago	707	1.461	2.795	6.466	3.954	4.426	106,7	131,3	11,9
Sep	606	1.368	2.532	6.041	4.179	4.416	125,8	138,6	5,7
Oct	532	1.439	2.081	6.473	3.911	4.498	170,5	211,1	15,0
Nov	989	2.834	3.879	12.791	3.922	4.513	186,6	229,8	15,1
Dic	1.662	3.338	6.653	15.192	4.003	4.551	100,8	128,4	13,7
Total ene-dic (A)	14.485	19.049	58.087	82.866	4.010	4.350	31,5	42,7	8,5

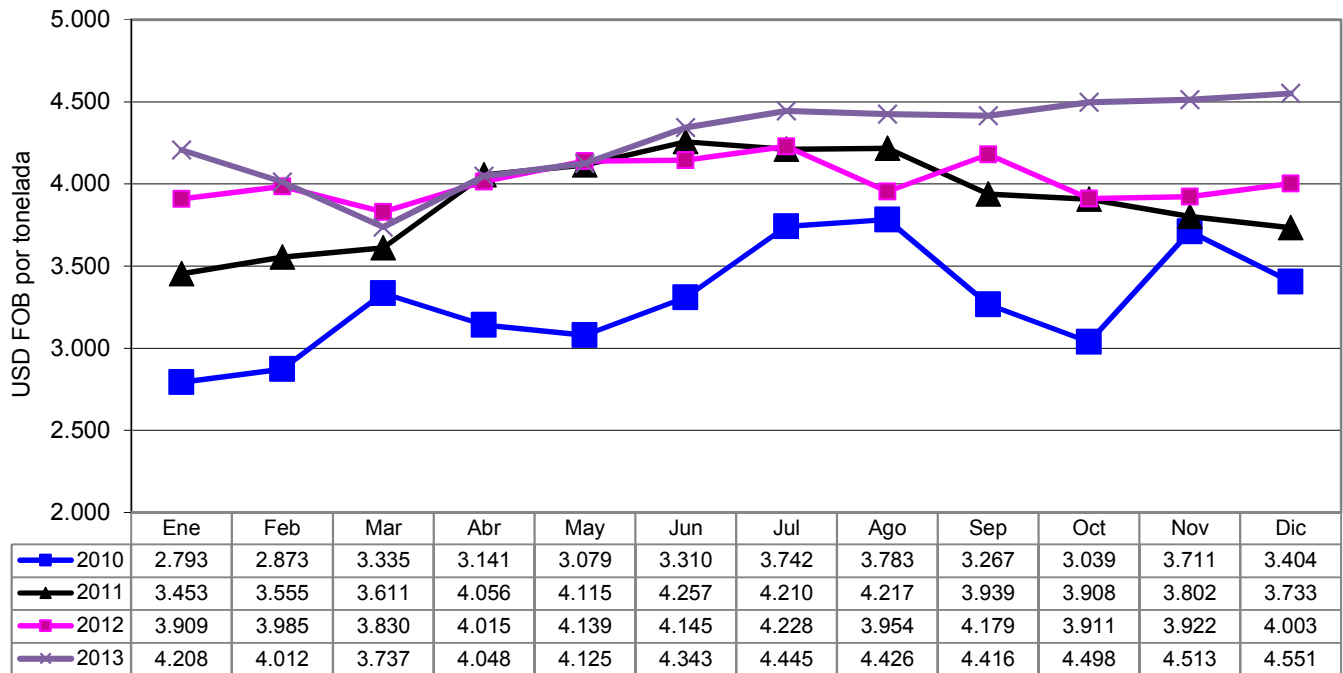
FUENTE : elaborado por Odepa con información del Servicio Nacional de Aduanas.

Cuadro 18

Exportaciones de leche en polvo descremada									
Meses / año	Volumen toneladas		Valor Miles de USD FOB		Valor unitario USD/ton		Variación (2013/2012)		
	2012	2013	2012	2013	2012	2013	Volumen	Valor	Valor
							toneladas	FOB	unitario
Ene	202	103	781	439	3.859	4.245	-48,9	-43,8	-9,1
Feb	465	1	1.630	0	3.507	214	-99,8		1.540,5
Mar	1.197	4	4.284	3	3.579	856	-99,7	-99,9	318,3
Abr	610	2	2.176	0	3.567	249	-99,7		1.332,6
May	177	1	664	0	3.757	289	-99,2	-99,9	1.197,8
Jun	1.367	1	4.810	0	3.519	411	-99,9	-100,0	756,0
Jul	3	7	1	10	258	1.386	110,3	1.031,8	-81,4
Ago	331	4	1.164	5	3.512	1.310	-98,8	-99,6	168,0
Sep		4		13		2.901			
Oct	7	9	4	7	591	814	17,8	62,3	-27,4
Nov	56	4	220	5	3.955	1.286	-92,9	-97,7	207,5
Dic	5	13	2	6	524	458	178,6	143,6	14,3
Total ene-dic (B)	4.420	153	15.735	489	3.560	3.201	-96,5	-96,9	11,2
Total ene-dic (A+B)	18.904	19.202	73.822	83.355	3.905	4.341	1,6	12,9	-10,0

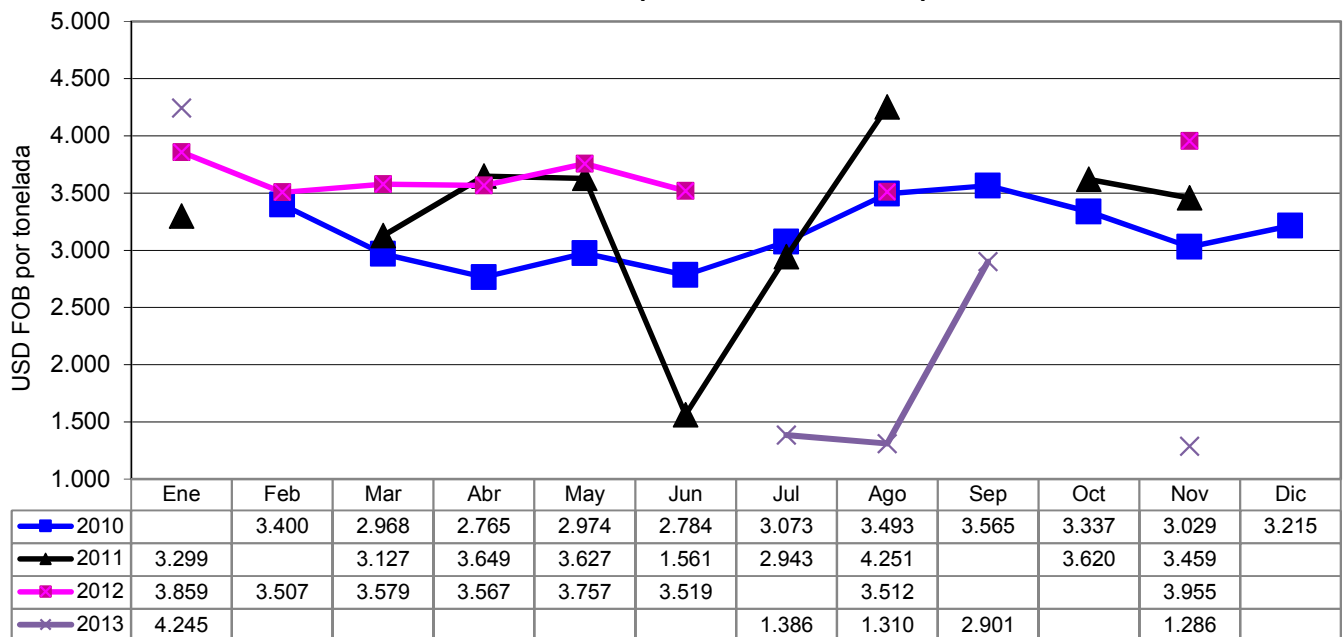
Fuente: elaborado por Odepa con información del Servicio Nacional de Aduanas.

Gráfico 15. Precio medio de las exportaciones de leche en polvo entera



Fuente: Odepa.

Gráfico 16. Precio medio de las exportaciones de leche en polvo descremada



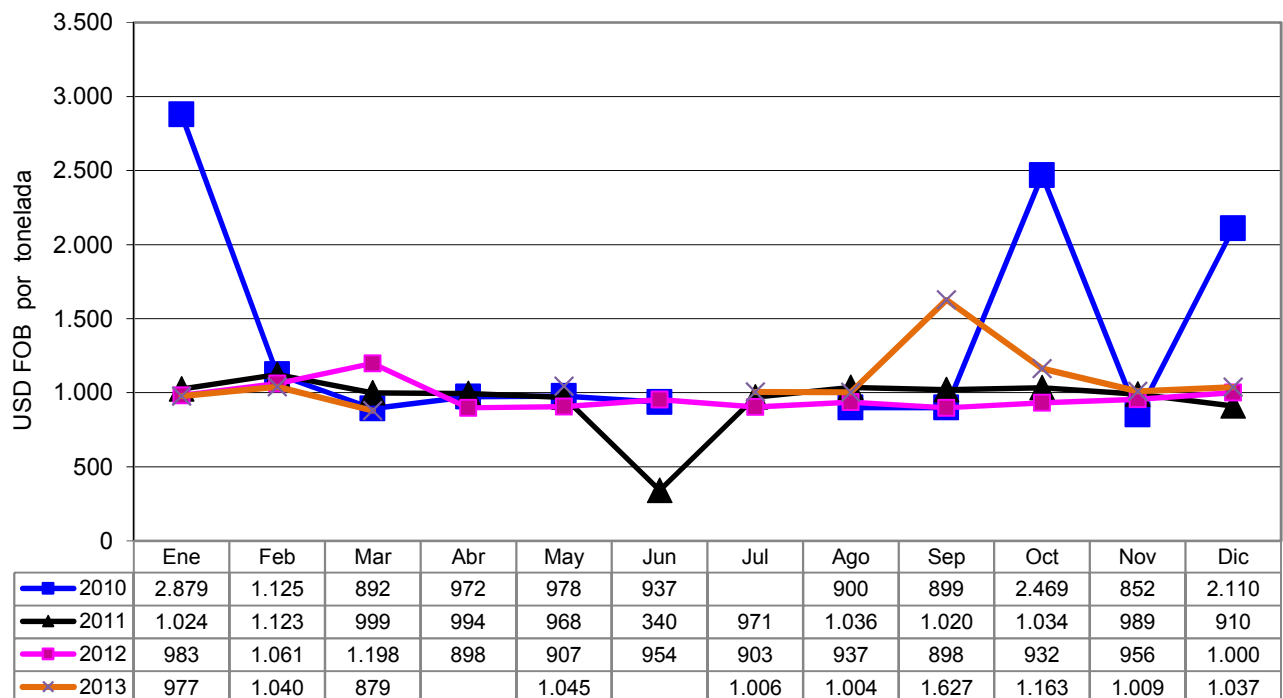
Fuente: Odepa.

Cuadro 19

Exportaciones de leche fluida									
Meses / año	Volumen toneladas		Valor Miles de USD FOB		Valor unitario USD/ton		Variación (2013/2012)		
	2012	2013	2012	2013	2012	2013	Volumen	Valor FOB	Valor unitario
Ene	234	83	230	81	983	977	-64,4	-64,6	-0,6
Feb	67	85	71	89	1.061	1.040	26,8	24,2	-2,0
Mar	32	48	38	43	1.198	879	50,9	10,8	-26,6
Abr	169	5	152	2	898	399	-97,0	-98,7	-55,6
May	360	157	327	164	907	1.045	-56,5	-49,9	15,2
Jun	226	105	215	521	954	4.941	-53,3	141,9	418,1
Jul	123	221	111	222	903	1.006	79,8	100,3	11,4
Ago	237	427	222	429	937	1.004	80,4	93,2	7,1
Sep	431	240	387	390	898	1.627	-44,4	0,8	81,2
Oct	520	244	484	284	932	1.163	-53,1	-41,5	24,8
Nov	361	1.051	346	1.061	956	1.009	190,8	207,0	5,5
Dic	106	50	106	52	1.000	1.037	-52,5	-50,7	3,7
Total ene - dic	2.866	2.718	2.689	3.338	938	1.228	-5,2	24,1	30,9

Fuente: elaborado por Odepa con información del Servicio Nacional de Aduanas.

Gráfico 17. Precio medio de las exportaciones de leche fluida



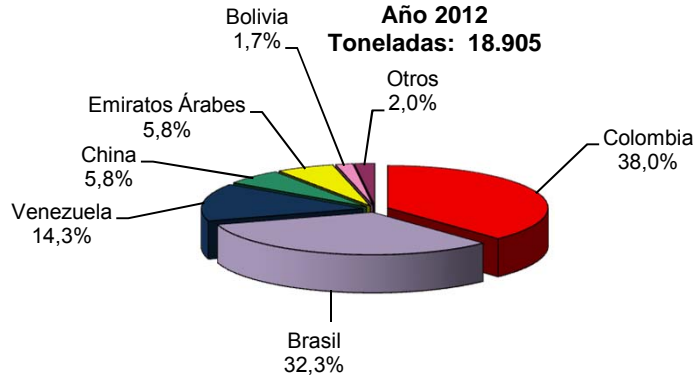
Fuente: Odepa.

Cuadro 20

Exportaciones de leche en polvo por país de destino								
Países	Volumen (toneladas)							
	2011	2012	Participación %	Enero - diciembre		Variación %	Participación %	
				2012	2013			
Emiratos Árabes Unidos	125	1.098	5,8	1.098	7.815	5,7	40,7	
Brasil	4.208	6.108	32,3	6.108	4.304	-29,5	22,4	
Arabia Saudita	0	0		0	360		1,9	
China	2.206	1.104	5,8	1.104	5.178	368,9	27,0	
Venezuela	2.677	2.710	14,3	2.710	100	-96,3	0,5	
Colombia	2.725	7.176	38,0	7.176	150	-97,9	0,8	
Bolivia	277	325	1,7	325	274	-15,5	1,4	
Perú	595	82	0,4	82	397	384,8	2,1	
Cuba	700	0	0,0	0	211		1,1	
Japón		200		200	151	-24,5	0,8	
Argelia	1.125	46	0,2	46	100	116,8	0,5	
Estados Unidos	551	0	0,0	0	0		0,0	
Siria	200	0						
Guatemala	157	0	0,0	0	96		0,5	
Turquía	0		0,0					
México	0		0,0					
República Dominicana	0		0,0		25			
Otros	290	56	0,3	56	40	-28,4	0,2	
Total	15.837	18.905	100,0	18.905	19.202	1,6	100,0	

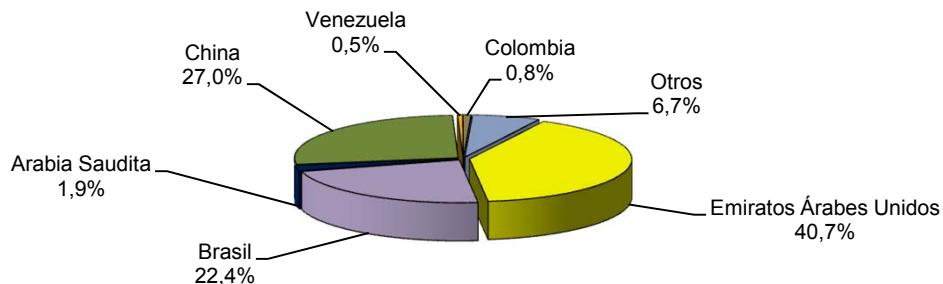
Fuente: elaborado por Odepa, con información del Servicio Nacional de Aduanas.

Gráfico 18. Exportaciones de leche en polvo por país de destino
Año 2012
Toneladas: 18.905



Fuente: Odepa.

Gráfico Nº 19. Exportaciones de leche en polvo por país de destino
Enero - diciembre 2013
Toneladas 19.202

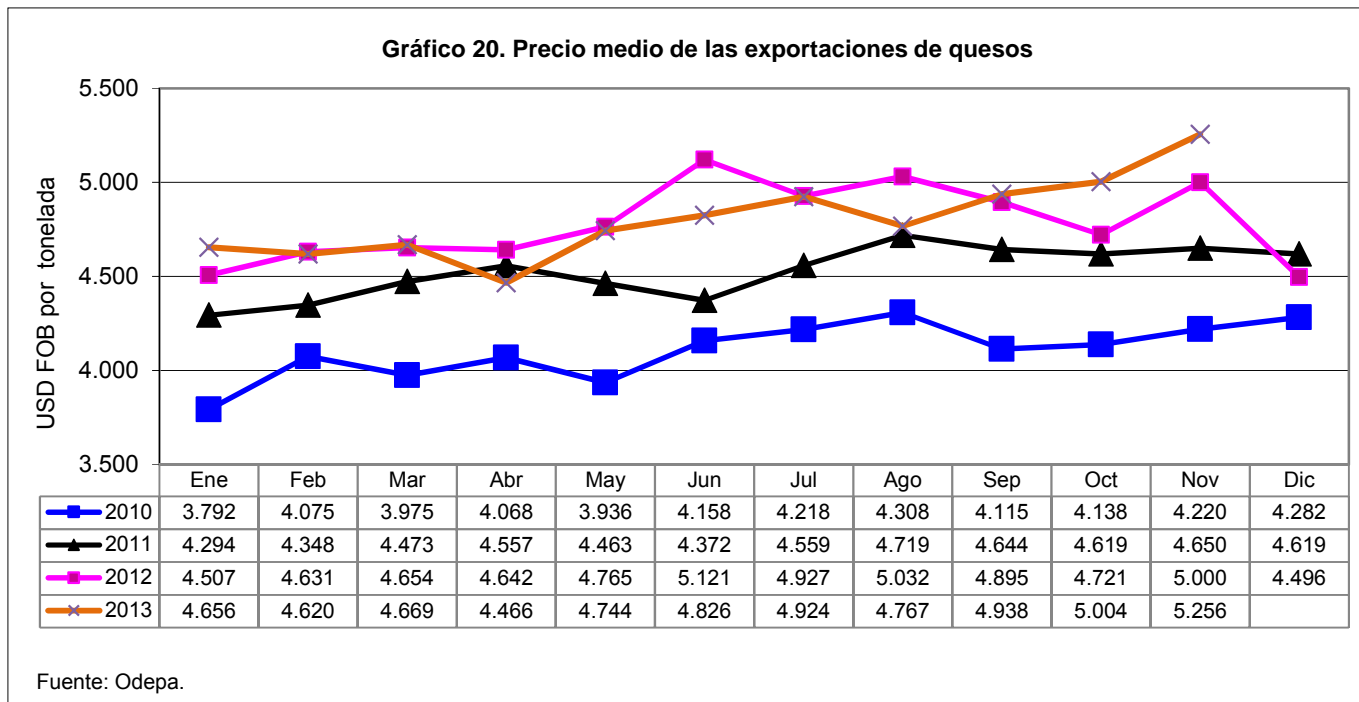


Fuente: Odepa.

Cuadro 21

Exportaciones de quesos									
Meses / año	Volumen toneladas		Valor Miles de USD FOB		Valor unitario USD/ton		Variación (2013/2012)		
	2012	2013	2012	2013	2012	2013	Volumen	Valor FOB	Valor unitario
Ene	1.164	745	5.246	3.469	4.507	4.656	-36,0	-33,9	3,3
Feb	874	729	4.049	3.366	4.631	4.620	-16,7	-16,9	-0,2
Mar	834	841	3.879	3.925	4.654	4.669	0,8	1,2	0,3
Abr	852	371	3.955	1.659	4.642	4.466	-56,4	-58,1	-3,8
May	691	729	3.294	3.458	4.765	4.744	5,4	5,0	-0,4
Jun	558	685	2.860	3.306	5.121	4.826	22,7	15,6	-5,8
Jul	425	585	2.092	2.879	4.927	4.924	37,7	37,6	-0,1
Ago	313	638	1.574	3.042	5.032	4.767	104,0	93,3	-5,3
Sep	578	488	2.830	2.410	4.895	4.938	-15,6	-14,8	0,9
Oct	757	707	3.575	3.538	4.721	5.004	-6,6	-1,1	6,0
Nov	561	417	2.807	2.193	5.000	5.256	-25,7	-21,9	5,1
Dic	648	1.095	2.913	5.653	4.496	5.163	69,0	94,0	14,8
Total ene - dic	8.256	8.029	39.075	38.896	4.733	4.844	-2,7	-0,5	2,4

Fuente: elaborado por Odepa con información del Servicio Nacional de Aduanas.

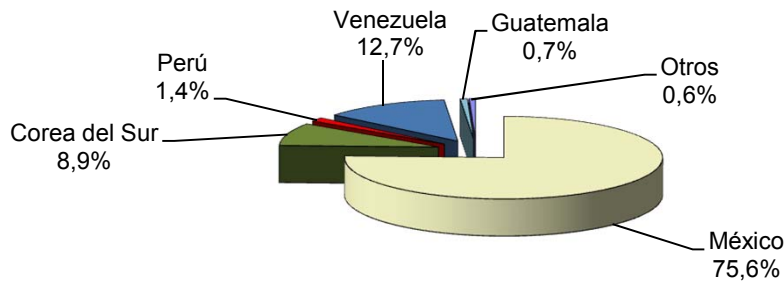


Cuadro 22

Exportaciones de quesos por país de destino							
Países	Volumen (toneladas)						
	2011	2012	Participación %	Enero - diciembre		Variación %	Participación %
				2012	2013		
México	8.609	6.242	75,6	6.242	5.284	-15,3	65,8
Corea del Sur	1.575	733	8,9	733	1.440	96,5	17,9
Perú	0	119		119	237	99,1	2,9
Guatemala	40	60		60	59	-1,3	0,7
Venezuela	50	1.050	12,7	1.050	698	-33,6	8,7
Rusia	0	0	0,0	0	25		0,3
Otros	88	53	0,6	53	287	443,7	3,6
Total	10.361	8.256	100,0	8.256	8.029	-2,7	100,0

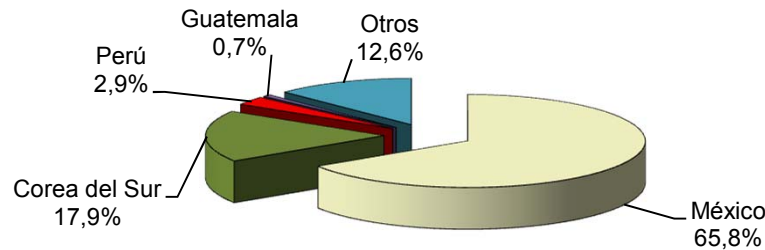
Fuente : elaborado por Odepa con información del Servicio Nacional de Aduanas.

**Gráfico 21. Exportaciones de quesos por país de destino
Año 2012
Toneladas: 8.256**



Fuente: Odepa.

**Gráfico 22. Exportaciones de quesos por país de destino
Enero - diciembre 2013
Toneladas: 8.029**



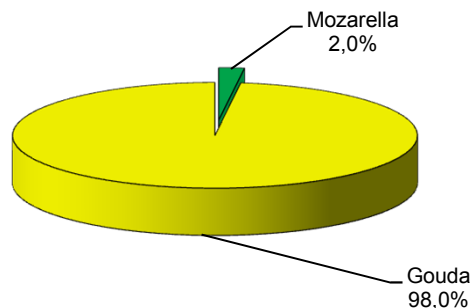
Fuente: Odepa.

Cuadro 23

Exportaciones de quesos por variedades Enero - diciembre 2013				
Código Armonizado	Producto / variedad	Volumen toneladas	Valor Miles de dólares FOB	Precio medio USD / ton
04061010	Quesos frescos	0,4	3,1	8.340
04061020	Queso de crema frescos	0,5	7,3	13.788
04061030	Mozzarella	163,8	821,3	5.014
	Total	164,7	831,7	5.050
04062000	Cualquier tipo, rallado o en polvo	0,1	0,3	2.062
04069010	Gouda y del tipo gouda	7.862,4	38.051,7	4.840
04069030	Queso edam y del tipo edam	0,0	0,3	13.526
04069090	Quesos, los demás	2,2	11,8	5.291
	Total	7.864,6	38.063,8	4.840
	Total	8.029,5	38.895,8	4.844

Fuente : elaborado por Odepa con información del Servicio Nacional de Aduanas.

**Gráfico 23. Exportaciones de quesos por variedad
Enero - diciembre 2013
Toneladas: 8.029,5**



Fuente: Odepa.

Cuadro N° 24

Balance de comercio exterior enero - diciembre (en ton o miles de litros de producto y en miles de litros equivalentes)											
Item	Unidad	Toneladas de producto				Expresión en leche equivalente (miles lts)					
		2010	2011	2012	2013	Factor	2010	2011	2012	2013	Var. % 2013/2012
IMPORTACIONES											
Lácteos UHT	Ton	52	103	1.305	675	1	52	103	1.305	675	-48,3
Leche en polvo descremada	Ton	3.513	6.784	10.363	6.744	11,49	40.364	77.948	119.071	77.489	-34,9
Leche en polvo entera	Ton	1.257	3.106	6.155	7.572	8,4	10.559	26.090	51.702	63.605	23,0
Cremas	Ton	1	0	2	2	1	1	0	2	2	0,0
Leche evaporada	Ton	1.391	1.274	1.526	3.030	2,3	3.199	2.930	3.510	6.969	98,6
Leche condensada	Ton	608	154	112	190	2,7	1.642	416	302	513	69,6
Yogur	Ton	2.934	1.708	217	142	1	2.934	1.708	217	142	-34,6
Mantequilla	Ton	1.112	957	900	3.133	1	1.112	957	900	3.133	248,1
Quesos	Ton	7.744	10.928	18.374	23.437	10	77.440	109.280	183.740	234.370	27,6
Preparaciones para alimentación infantil	Ton	2.282	2.183	2.671	3.025	5	11.410	10.915	13.355	15.125	13,3
Manjar y otros	Ton	3.270	2.492	2.070	2.052	2,2	7.194	5.482	4.554	4.514	-0,9
Bebidas lácteas	Miles lts	13	20	1	40	1	13	20	1	40	3.900,0
TOTALES							155.920	235.850	378.659	406.577	7,4
EXPORTACIONES											
Lácteos UHT	Ton	1.135	1.455	2.865	2.717	1	1.135	1.455	2.865	2.717	-5,2
Leche en polvo descremada	Ton	2.785	1.863	4.419	152	11,49	32.000	21.406	50.774	1.746	-96,6
Leche en polvo entera	Ton	8.787	13.974	14.485	19.050	8,4	73.811	117.382	121.674	160.020	31,5
Cremas	Ton	247	232	252	308	1	247	232	252	308	22,2
Leche evaporada	Ton	13	3	3	85	2,3	30	7	7	196	2.733,3
Leche condensada	Ton	29.020	27.776	27.656	28.756	2,7	78.354	74.995	74.671	77.641	4,0
Yogur	Ton	36	50	73	239	1	36	50	73	239	227,4
Mantequilla	Ton	3.067	3.699	2.998	4.248	1	3.067	3.699	2.998	4.248	41,7
Quesos	Ton	10.811	10.361	8.256	8.030	10	108.110	103.610	82.560	80.300	-2,7
Preparaciones para alimentación infantil	Ton	53	554	3.142	10.457	5	265	2.770	15.710	52.285	232,8
Manjar y otros	Ton	4.151	3.582	4.172	4.781	2,2	9.132	7.880	9.178	10.518	14,6
Bebidas lácteas	Miles lts	82	75	2.353	70	1	82	75	2.353	70	-97,0
TOTALES							306.269	333.561	363.116	390.288	7,5
BALANCE ENERO - DICIEMBRE							150.348	97.711	-15.543	-16.288	

Fuente: Odepa.

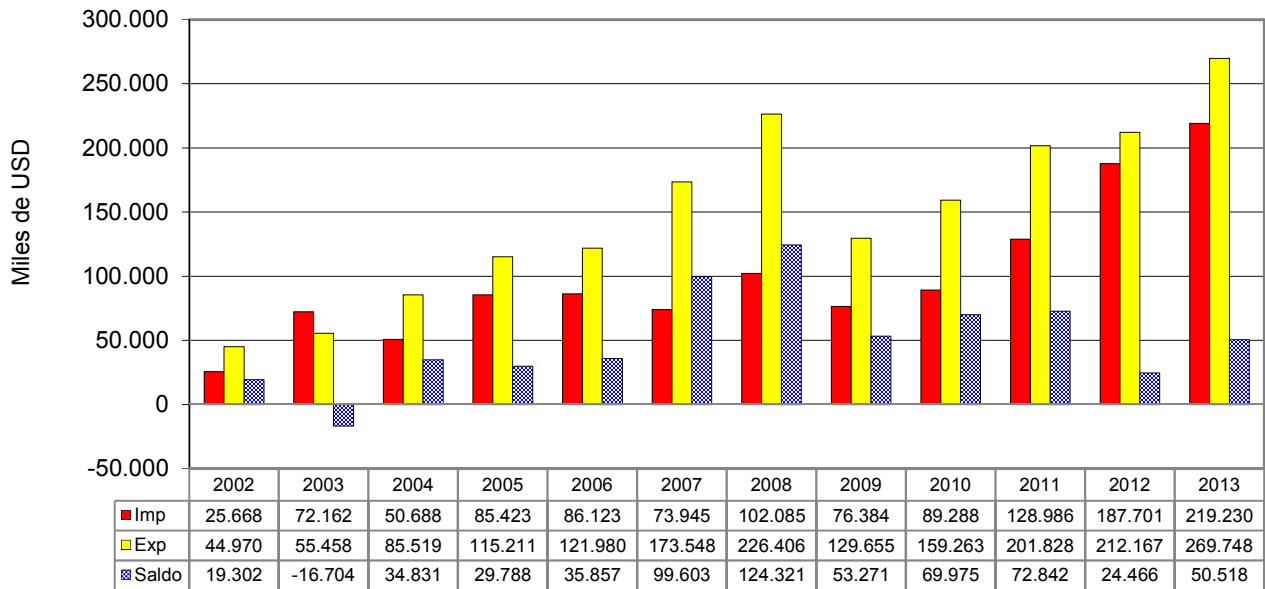
* Incluye preparaciones para alimentación infantil

Cuadro 25

Comercio exterior de lácteos total y Mercosur												
Años 2002 - 2013												
Valor (miles de dólares de cada año)												
Item / año	2002	2003	2004	2005	2006	2007	2008	2009	2010	2011	2012	2013
Exportaciones												
Totales	44.970	55.458	85.519	115.211	121.980	173.548	226.406	129.655	159.263	201.828	212.167	269.748
Mercosur	5.438	1.732	125	2.683	51	4	906	46	10.904	19.332	24.723	22.047
Participación %	12,1	3,1	0,1	2,3	0,0	0,0	0,4	0,0	6,8	9,6	11,7	8,2
Importaciones												
Totales	25.668	72.162	50.688	85.423	86.123	73.945	102.085	76.384	89.288	128.986	187.701	219.230
Mercosur	15.926	48.103	34.183	65.933	67.546	40.935	52.177	53.324	48.690	66.968	81.738	76.079
Participación %	62,0	66,7	67,4	77,2	78,4	55,4	51,1	69,8	54,5	51,9	43,5	34,7
Mercosur												
Exportaciones	5.438	1.732	125	2.683	51	4	906	46	10.904	19.332	24.723	22.047
Importaciones	15.926	48.103	34.183	65.933	67.546	40.935	52.177	53.324	48.690	66.968	81.738	76.079
Saldo	-10.488	-46.371	-34.058	-63.250	-67.495	-40.931	-51.271	-53.278	-37.786	-47.636	-57.016	-54.032

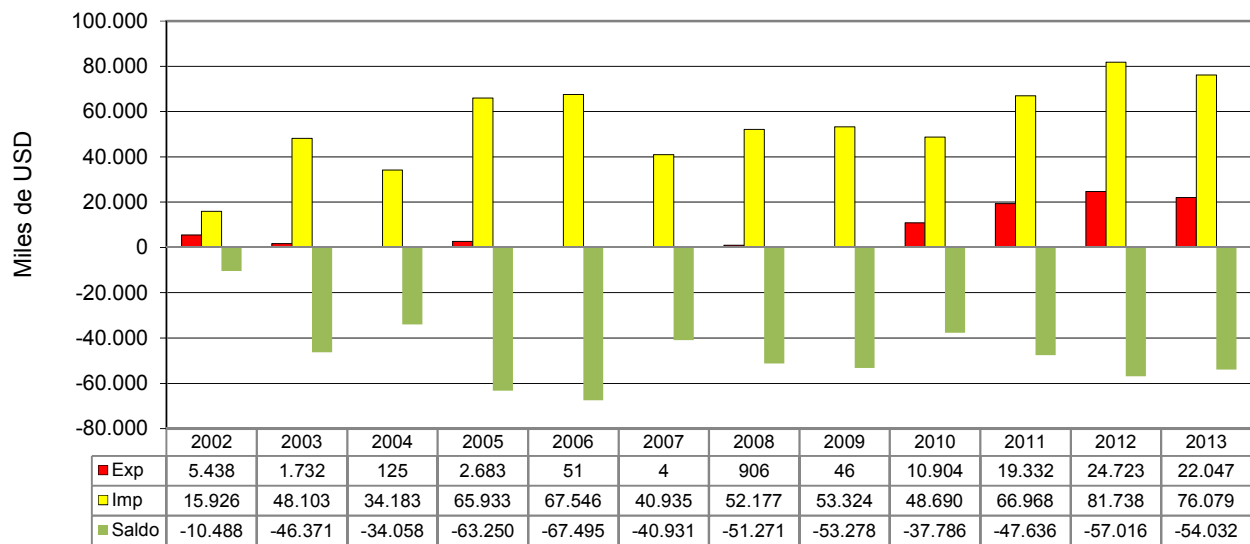
Fuente: elaborado por Odepa con información del Servicio Nacional de Aduanas.

**Gráfico 24. Chile: comercio exterior de lácteos
Años 2002 - 2013**



Fuente: Odepa.

**Gráfico 25. Lácteos: comercio exterior Chile - Mercosur
Años 2002 - 2013**

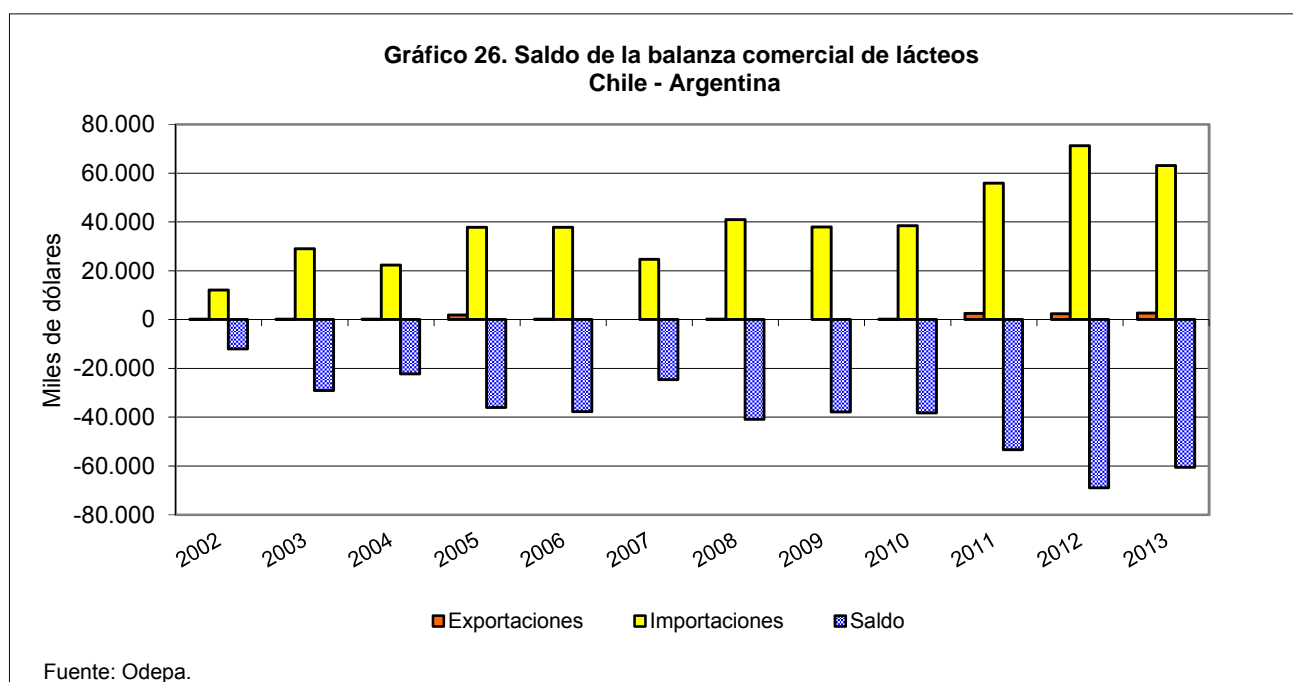


Fuente: Odepa.

Cuadro 26

Saldo de la balanza comercial de lácteos Chile - Argentina (Miles de dólares de cada año)			
Años	Exportaciones	Importaciones	Saldo
2002	33	12.066	-12.034
2003	0	29.071	-29.071
2004	41	22.313	-22.272
2005	1.824	37.784	-35.960
2006	27	37.784	-37.757
2007		24.660	-24.660
2008	0	40.905	-40.905
2009		37.915	-37.915
2010	236	38.472	-38.236
2011	2.560	55.864	-53.304
2012	2.365	71.255	-68.890
2013	2.641	63.162	-60.521

Fuente: elaborado por Odepa con información del Servicio Nacional de Aduanas.



Cuadro 27

Lácteos: precios internacionales Enero de 2010 a diciembre de 2013 US\$ / tonelada; FOB norte de Europa		
Mes	Mantequilla	Leche en polvo descremada
E 2010	4.394	2.900
F	3.838	2.725
M	4.106	2.938
A	4.600	3.188
M	4.075	3.500
J	4.450	2.888
J	4.900	2.981
A	4.938	2.831
S	4.982	3.038
O	5.275	3.081
N	5.180	2.825
D	4.925	2.913
E 2011	4.944	3.259
F	5.425	3.837
M	5.392	3.486
A	5.688	3.481
M	5.850	3.440
J	5.900	3.500
J	5.975	3.360
A	5.825	3.306
S	5.600	3.175
O	5.531	3.219
N	4.950	3.188
D	4.650	3.069
E 2012	3.900	3.370
F	4.380	3.025
M	4.140	2.920
A	3.525	2.650
M	3.238	2.575
J	3.344	2.663
J	3.380	2.720
A	3.600	3.170
S	4.075	3.475
O	4.138	3.519
N	4.440	3.470
D	4.450	3.500
E 2013	4.480	3.530
F	4.370	3.560
M	4.570	3.660
A	5.120	4.150
M	5.775	4.060
J	5.850	4.125
J	5.413	4.125
A	5.530	4.325
S	5.550	4.325
O	5.675	4.200
N	5.500	4.300
D	4.870	4.440

Fuente : USDA. ERS. Livestock, dairy, and poultry outlook. 2005: ODEPA, con datos AMS/USDA.

Gráfico 27. Precios internacionales de leche descremada y mantequilla
Período enero 2002 a diciembre 2013
US\$/tonelada FOB norte de Europa

