



Boletín de carne bovina



Noviembre 2014

Boletín carne bovina: tendencias de producción, precios y comercio exterior

Información a septiembre 2014 para beneficio y producción
Información a octubre 2014 para precios y comercio exterior

Romina Aguirre, Raúl Amunátegui

Publicación de la Oficina de Estudios y Políticas Agrarias (Odepa)
del Ministerio de Agricultura, Gobierno de Chile

Directora y Representante Legal

Claudia Carbonell Piccardo

Se puede reproducir total o parcialmente citando la fuente

Teatinos 40, piso 8. Santiago, Chile

Teléfono : (56- 2) 23973000

Fax : (56- 2) 23973111

www.odepa.gob.cl



CONTACTO SIAC
800 360 990

Sistema Integral de Información
y Atención Ciudadana

INFORMATIVO PRODUCIDO Y EDITADO POR ODEPA | TEATINOS 40 | PISO 8 | SANTIAGO DE CHILE |
FONO CONSULTA: 800 360 990 FONO MESA CENTRAL: (56-2) 23973000 | odepa@odepa.gob.cl

Se autoriza la reproducción total o parcial de la información citando la fuente (Odepa).



www.odepa.gob.cl

Contenido

Introducción

[4](#)

Cuadro	Descripción	Página
1	Resumen de indicadores del sector carne	6
2	Beneficio de ganado en mataderos en número de cabezas	7
3	Beneficio de ganado en mataderos en toneladas de carne en vara	8
4	Beneficio de bovinos en mataderos en número de cabezas	11
5	Beneficio de bovinos en mataderos en toneladas de carne en vara	12
6	Distribución regional del beneficio de ganado bovino en número de cabezas	20
7	Exportaciones de carne de bovino por destino	28
8	Exportaciones de carne de bovino por producto y destino	29
9	Exportaciones de subproductos bovinos por destino	31
10	Exportaciones de cueros por producto y destino	32
11	Importaciones de carne de bovino por origen	33
12	Importaciones de carne de bovino por producto y origen	35
13	Importaciones de subproductos bovinos por tipo y origen	36
14	Importaciones de cueros por tipo y origen	37
15	Chile. Disponibilidad aparente de carnes por habitante	39

Gráfico	Descripción	Página
1	Beneficio de ganado en número de cabezas	9
2	Beneficio de ganado en toneladas de carne en vara	10
3	Producción mensual de carne bovina en toneladas en vara: sep 2012 - sep 2014	13
4	Producción mensual de carne bovina en toneladas en vara: sep 2013 - sep 2014	14
5	Beneficio de ganado bovino por categoría en número de cabezas	15
6	Beneficio de ganado bovino por categoría en toneladas	16
7	Beneficio de ganado bovino en vara - Peso promedio en kilos por categoría	17
8	Beneficio de novillos en número de cabezas	18
9	Beneficio de vacas y vaquillas en número de cabezas	19
10	Distribución regional del beneficio de ganado bovino en número de cabezas	21
11	Precio promedio del novillo vivo a productor en pesos nominales sin IVA	22
12	Precio promedio de novillo vivo a productor en pesos reales sin IVA	23
13	Variación porcentual del precio real mensual del novillo vivo respecto del mes anterior	24
14	Precio nominal promedio general del ganado bovino para faena en pesos por kilo vivo	25
15	Precio nominal promedio del ganado bovino para engorda y crianza en pesos por kilo vivo	26
16	Evolución mensual del precio real de la carne en vara categoría "V"	27
17	Evolución mensual de las exportaciones de carne de bovino - seis principales destinos	30
18	Importaciones mensuales de carne bovina en toneladas	34
19	Precios mensuales del novillo vivo en países del Mercosur y Chile	38
20	Cuota de carne bovina a la Unión Europea	40

Introducción

Este boletín contiene cifras detalladas del rubro de carnes en el país. Específicamente los datos de producción se encuentran hasta el mes de septiembre, mientras que los registros de precios de animales y comercio exterior incluyen información hasta el mes de octubre de 2014.

En cuanto a la producción de carne hasta al mes de septiembre de 2014, si bien en el acumulado del periodo enero-septiembre la de vacuno ha registrado un incremento de 8,5% en relación con el mismo periodo de 2013, llegando a un total de 165.655 toneladas, en el mes de septiembre se observa una baja que podría atribuirse al feriado de fiestas patrias. Específicamente, en el acumulado al mes de septiembre se observa un aumento de 13,4% en el número de cabezas faenadas. Este aumento se presenta en todas las categorías, pero está muy influenciado por el incremento en el número de terneros que fueron faenados principalmente durante los meses de agosto y septiembre, lo que probablemente está relacionado con terneros de lechería provenientes de un predio ubicado en la Región de Los Lagos.

Cabe hacer notar que durante todos los meses de 2014 la faena de terneros ha sido más alta que en los meses equivalentes de 2013. Esta variación se observa también en la faena de hembras en general (vacas y vaquillas) y en muchos meses igualmente en animales machos. Como resultado, la cantidad de bovinos faenados en cada uno de los meses de 2014 es mayor que la correspondiente a iguales meses de 2013, con lo que se llega al aumento total de 13,4% en el período de nueve meses.

Algo similar ocurre con la carne producida, pero en proporciones mucho menores. El aumento acumulado de sólo 8,5% en la producción de carne (menor que el del número de animales) implica una baja del peso medio de los animales faenados y corresponde a dos factores: el menor peso promedio en 2014 para las canales de cada una de las categorías y la menor proporción de novillos dentro de la faena (no alcanzan a 50% del total de animales) y su reemplazo por animales más livianos: vacas, vaquillas y terneros (estos últimos, aunque no tienen gran importancia, más que duplican su faena, con un peso medio unitario que es poco más de la mitad del que tuvieron en el año anterior).

En términos de precios del rubro bovino, los animales más transados en las ferias ganaderas son la categoría de novillos. Hasta el mes de octubre los novillos gordos continúan a la baja, llegando a un precio promedio entre enero y septiembre de \$1.081/kilo, un 3% menos respecto al año 2013. Situación similar, pero de distinta magnitud, se observa para las categorías novillo para engorda y vaca gorda.

En la producción de carne de cerdo se continúa observando una disminución de 5,5% en la producción, que hasta el mes de septiembre alcanza 390.066 toneladas. Se registra un precio promedio real del cerdo a productor entre enero y octubre de \$ 984, lo que representa un 11,4% más que en el mismo período del año 2013. Esta alza es consecuencia de la disminución en la oferta de carne de cerdo a nivel nacional.

Por otro lado, la carne de ave hasta septiembre alcanza 491.220 toneladas, cifra levemente menor que la registrada en el año 2013 (-2,8%). Esta disminución se da tanto en la carne de pollos broilers (3%) como en la carne de pavos (2,2%). Con respecto a los precios, se observa un aumento en pollos vivos y faenados, en que estos últimos registran mayores alzas.

Respecto del comercio exterior, se aprecia que las importaciones de carne bovina hasta el mes de octubre de 2014 acumulan una leve alza de 1,4%, llegando a un total de 122.549 toneladas. Los principales países proveedores de carne son Brasil (36%), Paraguay (30%) y Argentina (21%). Situación distinta es la registrada en la carne de cerdo, para la cual se observa una contracción de 12,3 %. En el caso de la carne de ave se registra un alza de 15,5%.

Entre los meses de enero a octubre de 2014, las exportaciones de carne bovina alcanzaron 1.540 toneladas, lo que representa un alza de 11,6% en comparación con el volumen enviado en el mismo período de 2013. Los principales destinos fueron Corea del Sur y Alemania. Los envíos de carne de ave y cerdos muestran leves retrocesos, de 0,4% y 0,7%, respectivamente.

Cuadro 1				
Chile. Resumen de indicadores del sector carne				
Noviembre 2014				
Producción (ton)	Acumulado		% variación	Tendencia
	Ene - sep 2013	Ene - sep 2014		
Carne de bovino total	152.587	165.655	8,6	Alza
Carne de vaca	32.391	37.947	17,2	Alza fuerte
Carne de novillo	86.969	88.043	1,2	Alza leve
Carne de cerdo total	412.655	390.066	-5,5	Baja
Carne de ave total	505.330	491.220	-2,8	Baja leve
Carne de ave broiler	428.627	415.893	-3,0	Baja leve
Carne de pavo	73.025	71.403	-2,2	Baja leve
Precios Pesos reales de septiembre 2014	Promedio		% variación	Tendencia
	Ene - oct 2013	Ene - oct 2014		
Cerdos en pie	883	984	11,4	Alza
Cerdos en vara	1.427	1.550	8,6	Alza
Novillo gordo*	1.115	1.081	-3,0	Baja leve
Novillo engorda*	998	914	-8,4	Baja
Vaca gorda*	670	633	-5,4	Baja
Pollos vivos	767	777	1,3	Alza leve
Pollos faenados	1.198	1.310	9,3	Alza
Precios	Promedio		% variación	Tendencia
	Ene - octubre 2013	Ene - octubre 2014		
Maíz				
Precio internacional (USD/ton)	272,0	210,4	-22,6	Baja fuerte
Harina de soja				
Precio internacional (USD/ton)	476,9	476,3	-0,1	Baja leve
Comercio exterior Cantidad (ton)	Acumulado		% variación	Tendencia
	Ene - octubre 2013	Ene - octubre 2014		
Importaciones:				
Carne de bovino total	120.863	122.549	1,4	Alza leve
Carne de bovino refrigerada	112.321	116.538	3,8	Alza leve
Carne de bovino congelada	8.542	6.004	-29,7	Baja fuerte
Carne de cerdo	27.006	23.691	-12,3	Baja fuerte
Carne de ave	59.514	68.720	15,5	Alza fuerte
Hamburguesas	1.662	1.567	-5,7	Baja
Exportaciones:				
Carne de bovino	1.380	1.540	11,6	Alza fuerte
Carne de cerdo	100.138	99.425	-0,7	Baja leve
Carne de ave	80.144	79.849	-0,4	Baja leve
Hamburguesas	1.866	1.572	-15,7	Baja fuerte

Fuente: elaborado con antecedentes de INE, Reuters, Cotrisa, Odepa y estimaciones técnicas.

* Precio promedio nacional Afech A.G.

Cuadro 2
Chile. Beneficio de ganado en mataderos
Número de cabezas

Año	Mes	Bovinos	Ovinos	Porcinos	Equinos	Caprinos	Aves
2010		819.374	766.614	5.063.910	41.520	1.757	235.657.901
2011		724.830	791.477	5.272.128	46.454	1.175	261.872.068
2012		762.129	674.742	5.958.659	47.958	1.223	266.946.961
2013		790.970	607.365	5.499.243	38.950	2.003	271.665.076
2013	Ene-sep	584.486	537.672	4.115.035	28.123	1.213	271.665.076
2014 (p)	Ene-sep	662.717	630.550	3.838.154	27.556	1.758	194.750.671
2013	Enero	62.776	72.774	503.131	2.929	177	23.312.137
	Febrero	62.987	121.876	455.586	2.668	193	21.209.894
	Marzo	63.941	135.297	435.041	2.740	47	21.579.020
	Abril	69.525	130.867	481.765	3.305	478	23.709.471
	Mayo	72.158	44.229	464.530	3.199	131	22.940.808
	Junio	62.225	16.625	433.714	2.767	44	21.892.469
	Julio	65.797	8.438	485.334	3.204	20	23.717.521
	Agosto	69.406	2.423	467.556	3.191	25	23.195.511
	Septiembre	55.671	5.143	388.378	4.120	98	19.923.192
	Octubre	67.406	5.905	469.104	3.830	4	23.891.697
	Noviembre	66.606	9.812	475.318	3.159	94	22.768.620
	Diciembre	72.472	53.976	439.786	3.838	692	23.524.736
2014 (p)	Enero	69.386	113.571	439.740	2.872	541	22.291.277
	Febrero	68.089	138.372	404.833	2.733	34	20.845.296
	Marzo	72.176	154.389	440.175	3.177	42	22.383.091
	Abril	72.701	123.915	408.627	3.000	187	20.973.636
	Mayo	75.260	76.612	433.060	3.129	801	22.317.022
	Junio	74.479	14.518	436.740	2.817	42	20.797.170
	Julio	78.603	3.575	450.179	3.102	25	22.618.811
	Agosto	80.049	1.411	419.869	3.028	2	21.787.165
	Septiembre	71.974	4.187	404.931	3.698	84	20.737.203
Variación sep. 2014 / sep. 2013 (%)		29,3	-18,6	4,3	-10,2	-14,3	4,1
Variación acumulada en el año (%)		13,4	17,3	-6,7	-2,0	44,9	-3,3

Fuente: elaborado por Odepa con información INE.

Nota: (p) indica cifras provisorias.

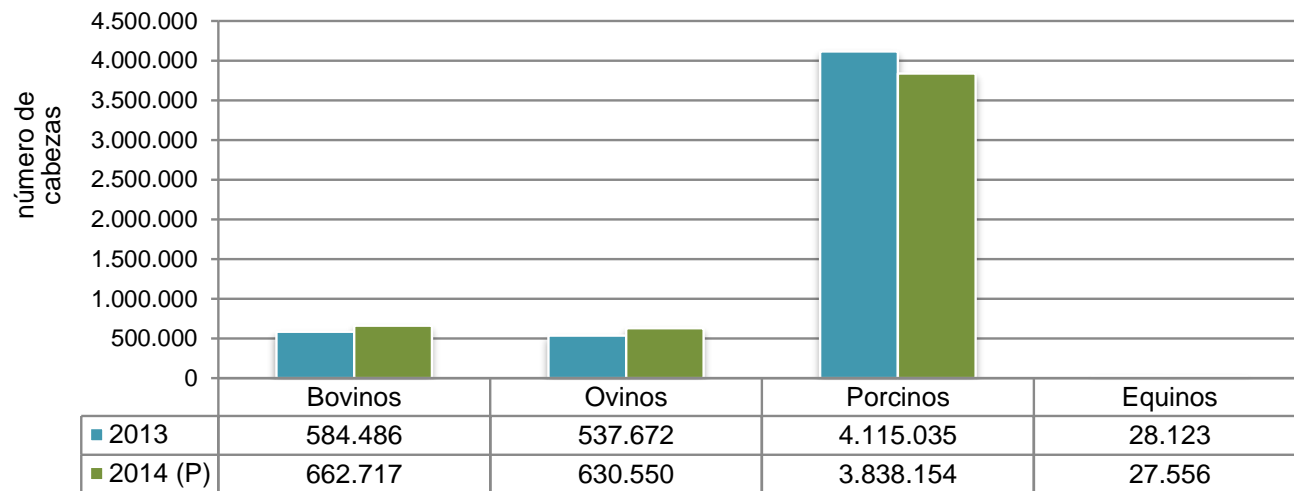
Cuadro 3
Chile. Beneficio de ganado en mataderos
Toneladas de carne en vara

Año	Mes	Bovinos	Ovinos	Porcinos	Equinos	Caprinos	Aves
2010		210.745	10.545	498.489	7.448	20	593.837
2011		190.979	11.176	527.857	8.324	19	657.043
2012		197.571	9.612	583.673	8.910	18	675.150
2013		206.285	8.983	550.035	7.615	21	680.571
2013	Ene-sep	152.587	7.881	412.655	5.508	14	505.330
2014 (p)	Ene-sep	165.655	8.983	390.066	5.471	19	491.220
2013	Enero	16.786	1.126	50.274	605	2	57.473
	Febrero	16.614	1.809	45.261	517	2	51.911
	Marzo	16.880	1.990	43.089	558	1	53.535
	Abril	18.005	1.859	47.546	666	6	60.919
	Mayo	18.733	618	46.763	592	2	58.265
	Junio	16.026	241	43.950	551	1	55.539
	Julio	17.068	119	49.312	614	0	58.983
	Agosto	18.070	36	47.502	605	0	58.743
	Septiembre	14.490	82	38.958	801	1	49.964
	Octubre	17.263	102	47.880	756	0	59.958
	Noviembre	17.383	165	47.219	614	1	57.672
	Diciembre	18.967	836	42.280	737	5	57.612
2014 (p)	Enero	18.031	1.694	42.066	536	4	56.326
	Febrero	17.495	1.806	38.949	538	0	53.562
	Marzo	18.504	2.126	43.326	635	1	56.464
	Abril	18.142	1.765	40.653	598	2	52.938
	Mayo	18.869	1.248	44.808	600	9	57.172
	Junio	18.745	204	45.853	590	1	52.296
	Julio	19.660	52	48.142	633	1	55.800
	Agosto	18.867	23	44.161	597	0	54.587
	Septiembre	17.342	64	42.108	743	1	52.074
Variación sep 2014 / sep 2013 (%)		19,7	-21,7	8,1	-7,3	-11,0	4,2
Variación acumulada en el año (%)		8,5	14,0	-5,5	-0,7	36,1	-2,8

Fuente: elaborado por Odepa con información INE.

Nota: (p) indica cifras provisionarias.

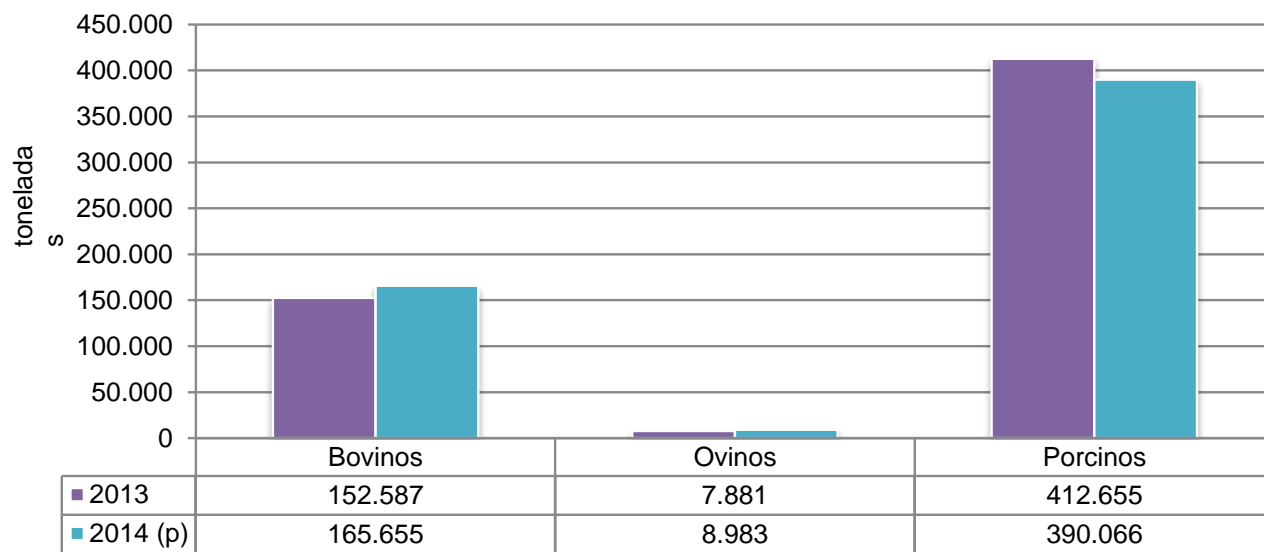
Gráfico 1
Chile. Beneficio de ganado en número de cabezas
Enero - septiembre 2013 y 2014



Fuente: elaborado por Odepa con información INE.

Nota: (P) indica cifras provisorias.

Gráfico 2
Chile. Beneficio de ganado en toneladas en vara
Enero - septiembre 2013 y 2014



Fuente: elaborado por Odepa con información INE.

Nota: (P) indica cifras provisionarias.

Cuadro 4
Chile. Beneficio de bovinos en mataderos
Número de cabezas

Año	Mes	Total	Novillos	Vacas gordas	Vacas	Vacas carnaza	Bueyes	Toros y torunos	Vaquillas	Terneros y terneras
2010		819.372	404.973	184.926	208.237	23.311	25.788	22.985	148.948	8.443
2011		724.830	381.914	148.566	174.397	25.831	19.728	21.640	121.055	6.096
2012		762.129	409.523	150.099	182.283	32.184	15.279	24.221	122.779	8.044
2013		790.970	429.093	140.190	176.971	36.781	13.406	25.310	136.501	9.689
2013	Ene-sep	584.486	318.594	103.429	129.967	26.538	9.908	18.014	100.326	7.677
2014 (p)	Ene-sep	662.717	329.839	117.891	156.389	38.498	11.969	20.340	123.467	20.713
2013	Enero	62.776	35.889	11.083	13.314	2.231	884	2.035	10.131	523
	Febrero	62.987	35.623	9.611	12.528	2.917	890	1.993	11.262	691
	Marzo	63.941	35.133	10.970	14.123	3.153	874	2.121	10.811	879
	Abril	69.525	36.117	12.017	14.733	2.716	774	2.471	14.197	1.233
	Mayo	72.158	37.637	13.913	17.394	3.481	962	1.986	12.923	1.256
	Junio	62.225	33.122	11.271	14.989	3.718	902	1.805	10.482	925
	Julio	65.797	35.858	12.348	15.246	2.898	1.212	1.702	10.931	848
	Agosto	69.406	38.200	12.547	15.560	3.013	1.788	1.888	11.225	745
	Septiembre	55.671	31.015	9.669	12.080	2.411	1.622	2.013	8.364	577
	Octubre	67.406	35.532	12.961	16.328	3.367	1.302	2.198	11.464	582
	Noviembre	66.606	34.649	11.888	15.499	3.611	1.181	2.401	12.275	601
	Diciembre	72.472	40.318	11.912	15.177	3.265	1.015	2.697	12.436	829
2014 (p)	Enero	69.386	37.323	11.234	14.298	3.064	874	2.185	13.974	732
	Febrero	68.089	34.477	11.483	15.061	3.578	1.085	2.472	14.175	819
	Marzo	72.176	35.608	12.777	17.558	4.781	972	2.230	14.358	1.450
	Abril	72.701	35.002	12.886	17.691	4.805	854	2.253	15.204	1.697
	Mayo	75.260	35.834	14.269	19.068	4.799	1.088	2.228	15.564	1.478
	Junio	74.479	36.896	14.612	19.194	4.582	1.167	2.211	13.625	1.386
	Julio	78.603	40.166	15.399	19.985	4.586	1.629	2.064	13.159	1.600
	Agosto	80.049	38.345	12.988	17.907	4.919	2.035	2.317	12.203	7.242
	Septiembre	71.974	36.188	12.243	15.627	3.384	2.265	2.380	11.205	4.309
Variación sep. 2014 / sep. 2013 (%)		29,3	16,7	26,6	29,4	40,4	39,6	18,2	34,0	646,8
Variación acumulada en el año (%)		13,4	3,5	14,0	20,3	45,1	20,8	12,9	23,1	169,8

Fuente: elaborado por Odepa con información INE.

Nota: (p) indica cifras provisionarias.

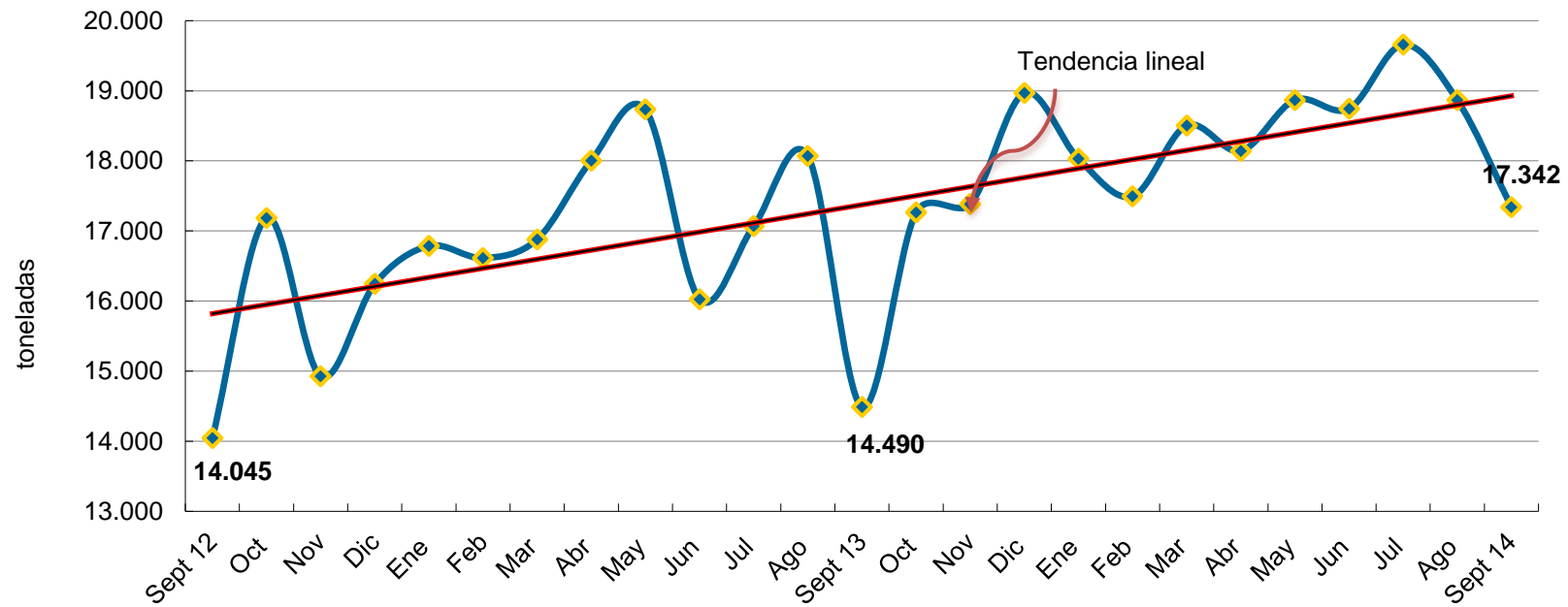
Cuadro 5
Chile. Beneficio de bovinos en mataderos
Toneladas de carne en vara

Año	Mes	Total	Novillos	Vacas gordas	Vacas	Vacas carnaza	Bueyes	Toros y torunos	Vaquillas	Terneros y terneras
2010		210.745	108.691	45.823	50.729	4.906	10.492	7.588	32.071	1.173
2011		190.979	104.611	37.589	43.189	5.601	8.174	7.305	26.813	886
2012		197.571	110.421	37.844	44.755	6.911	6.192	7.990	27.080	1.133
2013		206.285	116.950	35.735	44.071	8.336	5.432	8.373	30.036	1.424
2013	Ene-sep	152.587	86.969	26.375	32.391	6.015	4.026	5.950	22.131	1.121
2014 (p)	Ene-sep	165.654	88.043	29.296	37.947	8.651	4.794	6.696	26.451	1.723
2013	Enero	16.786	9.953	2.914	3.415	502	354	699	2.290	75
	Febrero	16.614	9.842	2.445	3.100	655	353	671	2.547	100
	Marzo	16.880	9.771	2.790	3.520	730	356	710	2.401	124
	Abril	18.005	9.845	3.138	3.728	590	316	808	3.131	176
	Mayo	18.733	10.210	3.559	4.383	824	394	645	2.836	179
	Junio	16.026	8.893	2.860	3.739	878	371	591	2.296	136
	Julio	17.068	9.777	3.115	3.757	642	488	549	2.361	137
	Agosto	18.070	10.342	3.144	3.810	666	730	615	2.472	101
	Septiembre	14.490	8.335	2.410	2.939	529	663	663	1.797	93
	Octubre	17.263	9.466	3.255	4.011	756	519	713	2.474	80
	Noviembre	17.383	9.417	3.038	3.866	829	479	808	2.714	98
	Diciembre	18.967	11.013	3.068	3.803	735	408	901	2.717	125
2014 (p)	Enero	18.031	10.154	2.860	3.563	703	350	760	3.098	106
	Febrero	17.495	9.272	2.915	3.735	820	440	842	3.090	116
	Marzo	18.504	9.682	3.230	4.337	1.108	385	763	3.134	202
	Abril	18.142	9.335	3.216	4.270	1.054	341	702	3.254	239
	Mayo	18.869	9.562	3.560	4.625	1.065	432	721	3.318	211
	Junio	18.745	9.858	3.607	4.644	1.038	475	713	2.861	194
	Julio	19.659	10.581	3.757	4.788	1.030	648	664	2.788	190
	Agosto	18.867	10.136	3.163	4.295	1.133	822	777	2.561	276
	Septiembre	17.342	9.462	2.989	3.689	701	900	755	2.347	188
Variación sep. 2014 / sep. 2013 (%)		19,7	13,5	24,0	25,5	32,4	35,9	13,9	30,6	102,5
Variación acumulada en el año (%)		8,5	1,2	11,1	17,2	43,8	19,1	12,5	19,5	53,7

Fuente: elaborado por Odepa con información INE.

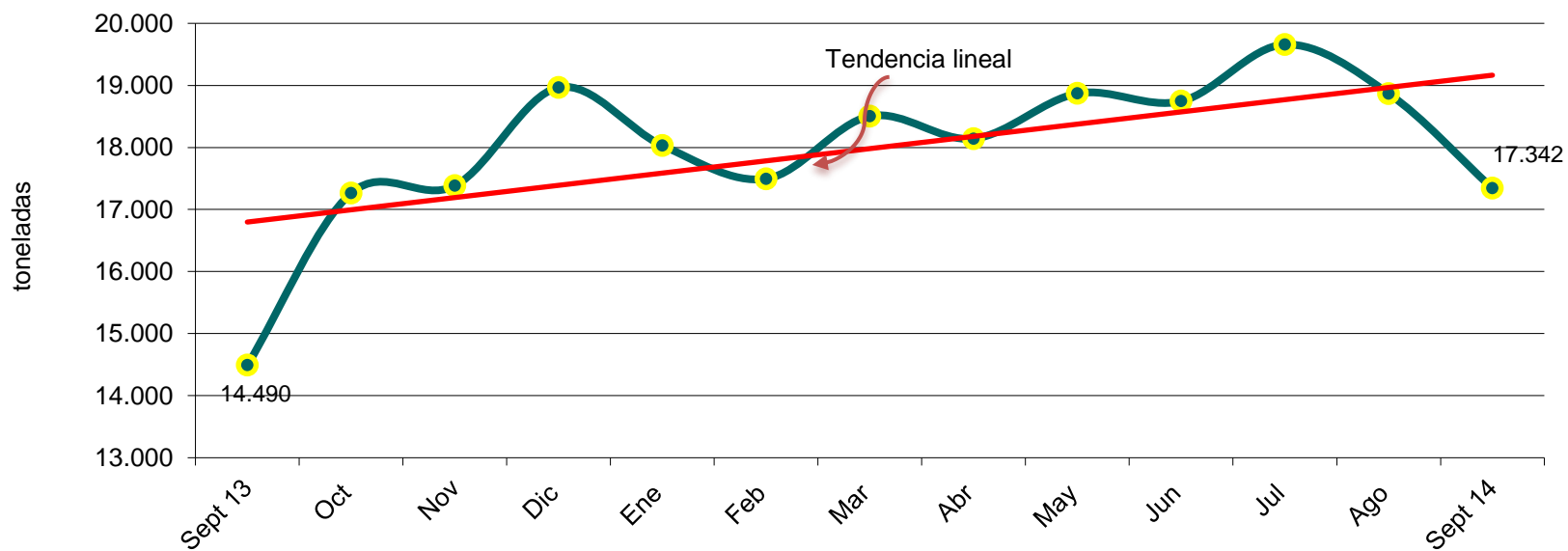
Nota: (p) indica cifras provisionarias.

Gráfico 3
Chile. Producción mensual de carne bovina en toneladas en vara
Septiembre 2012 - Septiembre 2014



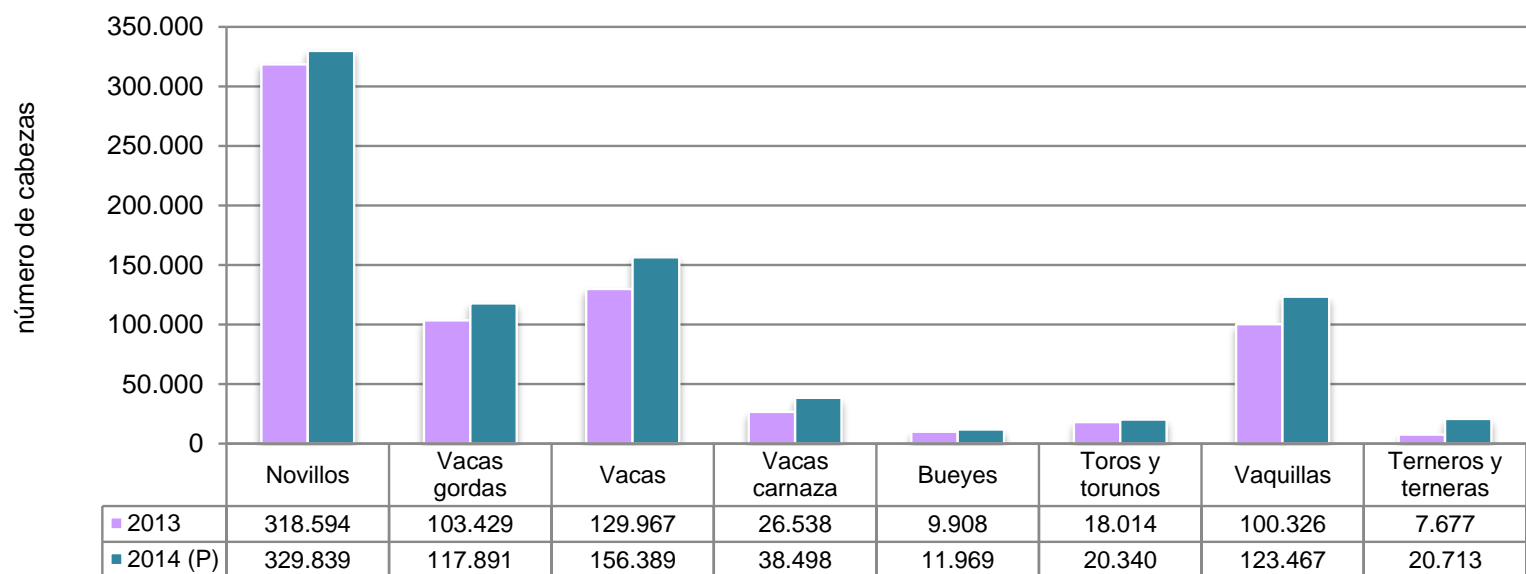
Fuente: elaborado por Odepa con información INE.

Gráfico 4
Chile. Producción mensual de carne bovina en toneladas en vara
Septiembre 2013 - Septiembre 2014



Fuente: elaborado por Odepa con información INE.

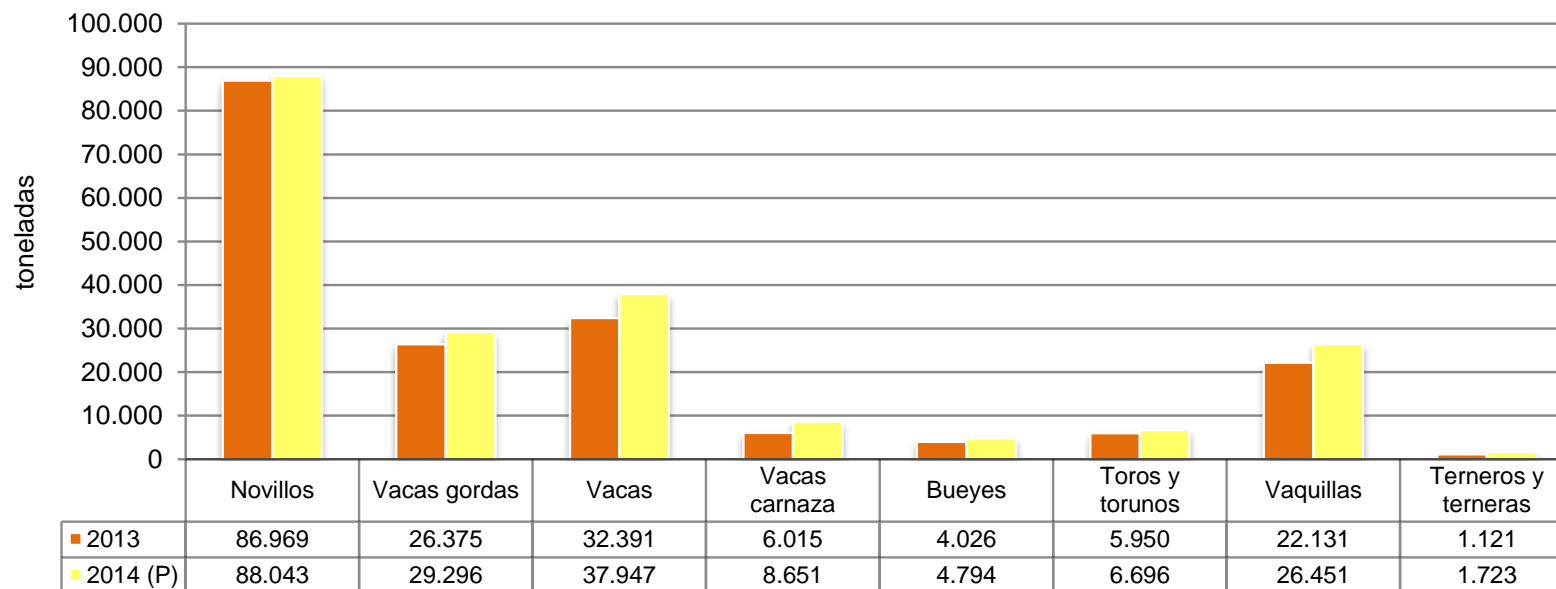
Gráfico 5
Chile. Beneficio de ganado bovino por categoría en número de cabezas
Enero - septiembre 2013 y 2014



Fuente: elaborado por Odepa con información INE.

Nota: (P) indica cifras provisionarias.

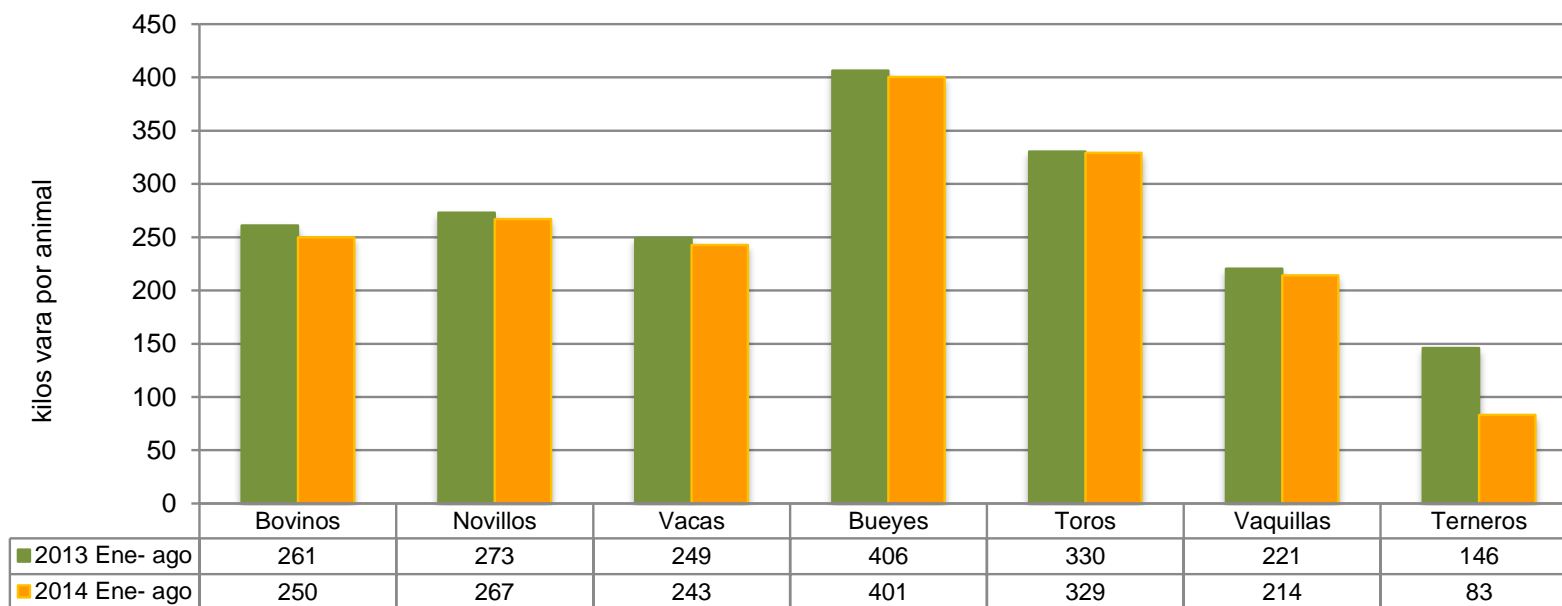
Gráfico 6
Chile. Beneficio de ganado bovino por categoría en toneladas en vara
Enero - septiembre 2013 y 2014



Fuente: elaborado por Odepa con información INE.

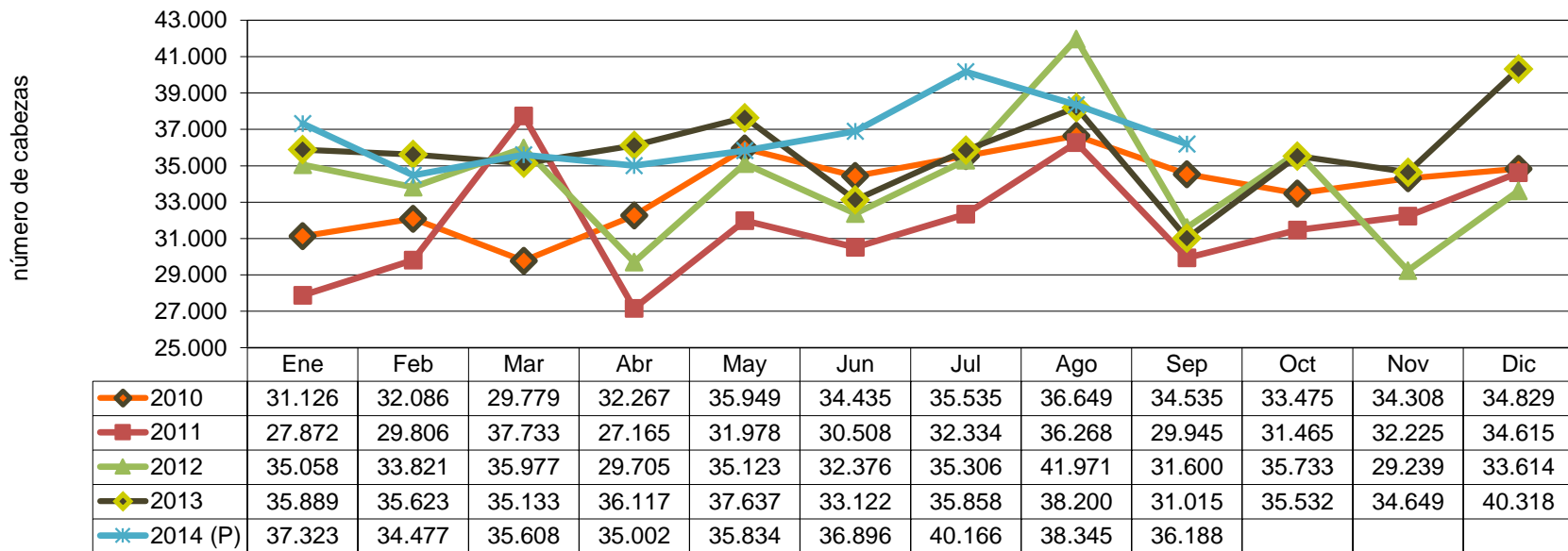
Nota: (P) indica cifras provisionarias.

Gráfico 7
Chile. Beneficio de ganado bovino. Peso promedio por categoría en kilos en vara
Enero - septiembre 2013 y 2014



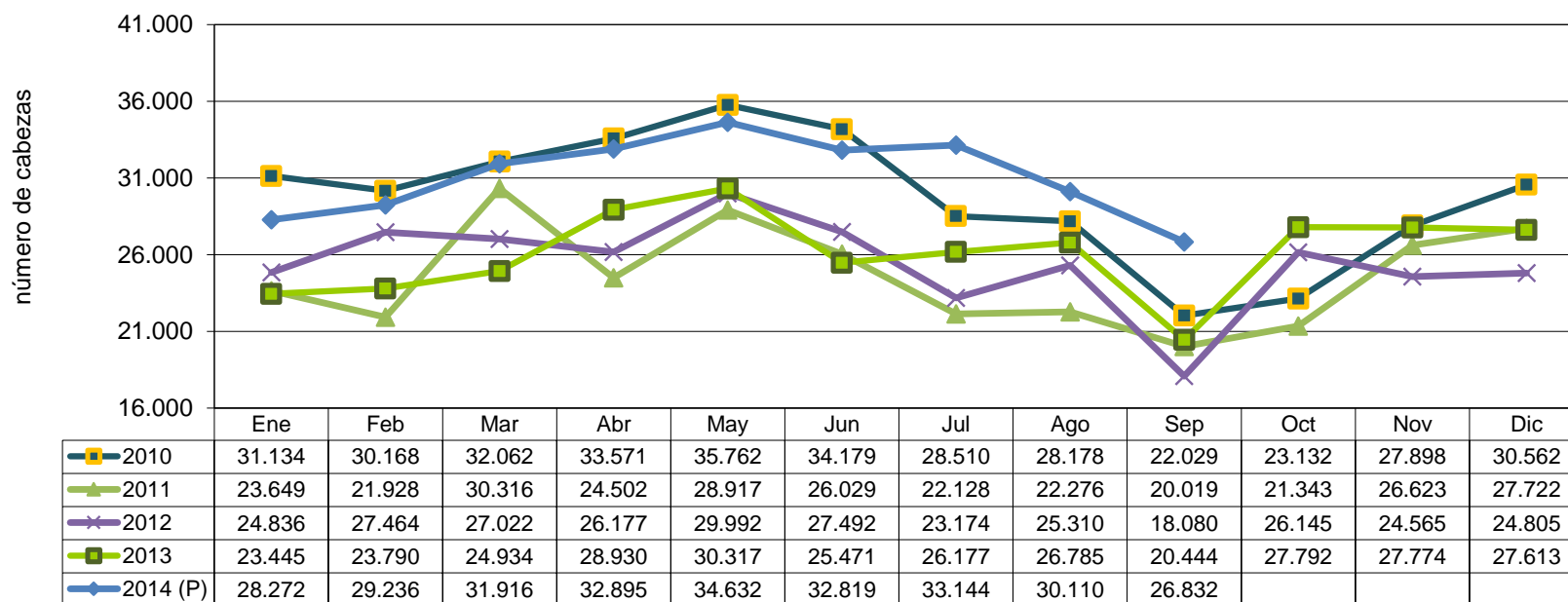
Fuente: elaborado por Odepa con información INE.
 Nota: (P) indica cifras provisorias.

Gráfico 8
Chile. Beneficio de novillos en número de cabezas
Enero 2010 - septiembre 2014



Fuente: elaborado por Odepa con información INE.
 Nota: (P) indica cifras provisionarias.

Gráfico 9
Chile. Beneficio de vacas y vaquillas en número de cabezas
Enero 2010 - septiembre 2014



Fuente: elaborado por Odepa con información INE.

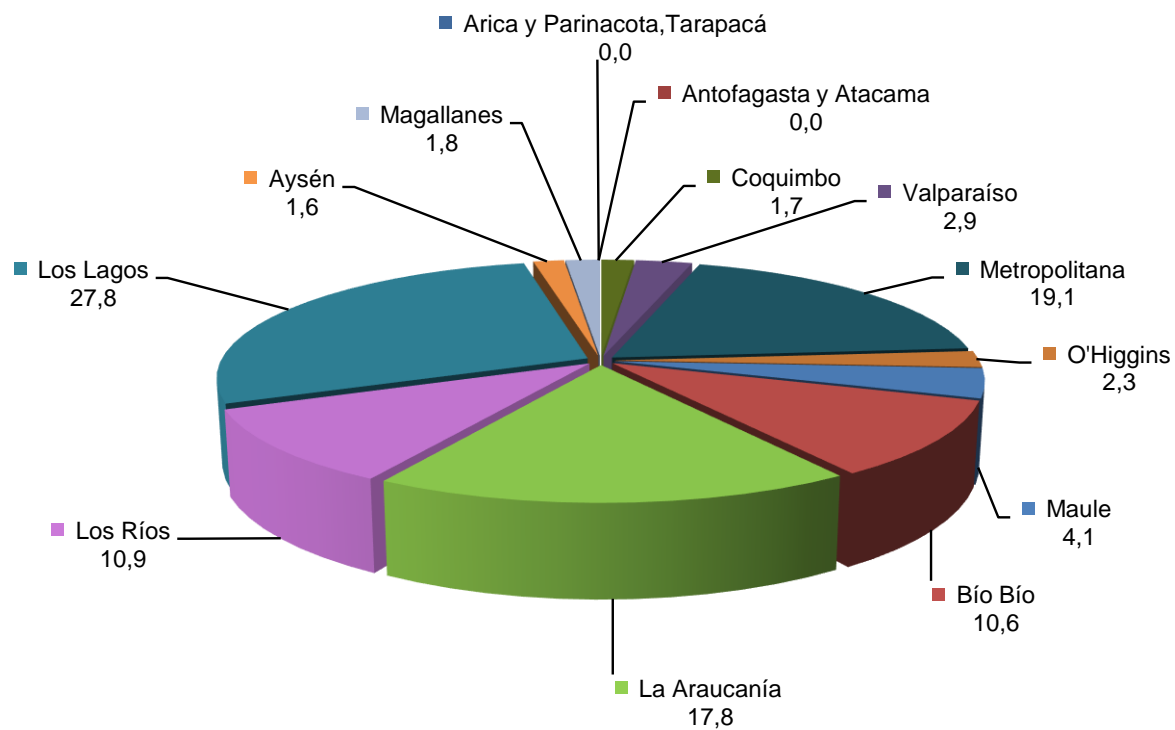
Nota: (P) indica cifras provisionarias.

Cuadro 6
Chile. Distribución regional del beneficio de ganado bovino
Enero - septiembre 2014

Número de cabezas	Región	%	Ene	Feb	Mar	Abr	May	Jun	Jul	Ago	Sep
	Coquimbo	1,7	1.131	1.161	1.257	1.222	1.314	1.256	1.294	1.210	1.260
Valparaíso	2,9	2.050	2.155	1.991	2.057	2.118	2.043	2.302	2.050	2.415	
Metropolitana	19,1	11.619	12.916	15.160	13.545	15.644	14.029	15.248	14.824	13.579	
O'Higgins	2,3	1.542	1.518	1.658	1.875	1.713	1.540	1.576	1.959	1.695	
Maule	4,1	3.045	3.106	3.191	3.057	2.944	2.783	2.991	2.924	3.006	
Bío Bío	10,6	6.798	7.255	7.284	7.442	8.156	7.896	8.687	8.441	8.071	
La Araucanía	17,8	13.046	12.925	12.685	12.770	13.092	13.368	14.123	13.519	12.591	
Los Ríos	10,4	8.162	7.059	7.675	8.123	7.979	7.645	8.033	7.382	7.088	
Los Lagos	27,8	20.444	18.338	19.301	20.232	19.943	19.306	20.514	25.964	20.255	
Aysén	1,6	951	947	1.171	1.363	1.231	1.333	1.132	1.030	1.314	
Magallanes	1,8	598	709	803	1.015	1.126	3.280	2.703	746	700	
Total país	100	69.386	68.089	72.176	72.701	75.260	74.479	78.603	80.049	71.974	
Toneladas	Región	%	Ene	Feb	Mar	Abr	May	Jun	Jul	Ago	Sep
	Coquimbo	1,8	315	308	333	316	352	324	347	329	313
Valparaíso	2,8	486	512	502	497	520	509	560	490	581	
Metropolitana	20,5	3.130	3.495	4.106	3.543	4.196	3.771	4.119	4.019	3.654	
O'Higgins	2,3	391	388	414	473	431	380	410	491	420	
Maule	4,0	753	751	760	729	712	683	734	738	752	
Bío Bío	10,2	1.677	1.752	1.722	1.744	1.912	1.905	2.105	2.073	1.967	
La Araucanía	17,9	3.337	3.244	3.232	3.185	3.262	3.322	3.506	3.418	3.215	
Los Ríos	10,7	2.153	1.833	1.995	2.035	1.977	1.956	2.045	1.944	1.756	
Los Lagos	26,6	5.390	4.794	4.972	5.088	4.964	4.790	4.956	4.962	4.206	
Aysén	1,4	238	237	261	284	256	275	257	238	325	
Magallanes	1,7	161	181	208	248	287	829	622	164	152	
Total país	100	18.031	17.495	18.504	18.142	18.869	18.744	19.660	18.866	17.342	

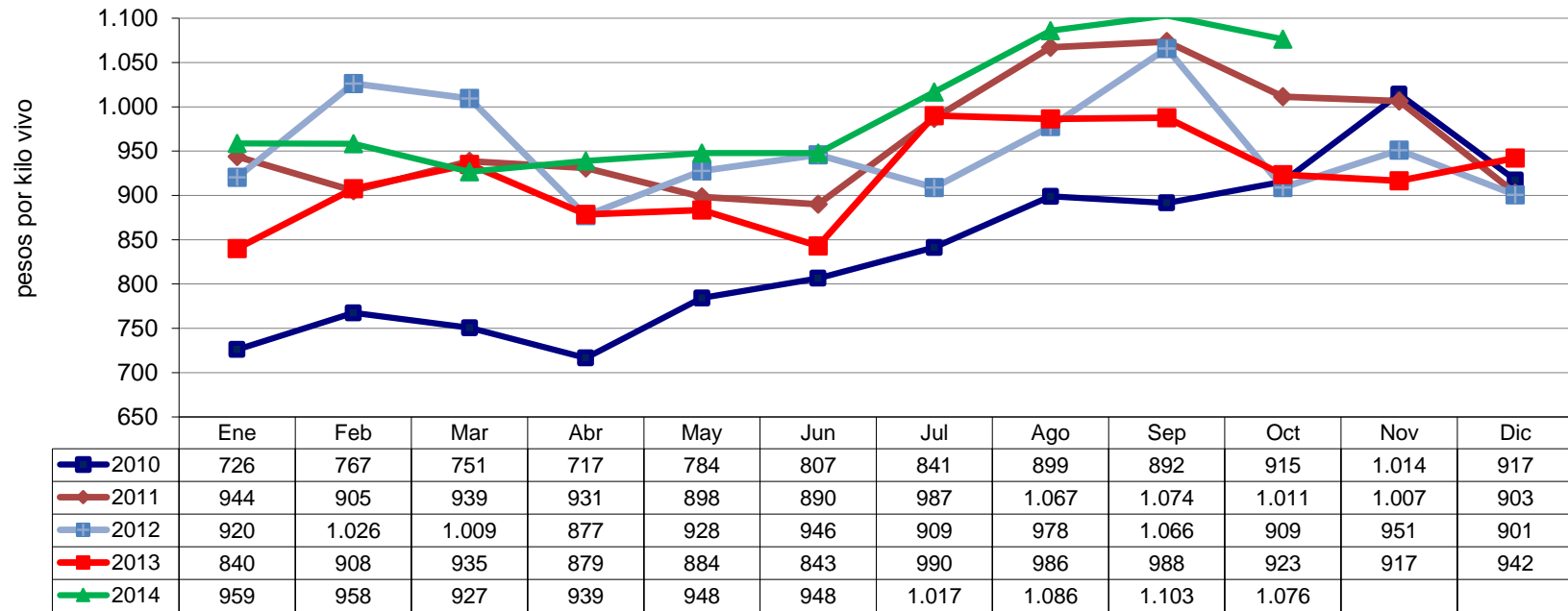
Fuente : elaborado por Odepa con información INE.

Gráfico 10
Chile. Distribución regional del beneficio de ganado bovino en número de cabezas (%)
Enero - septiembre 2014



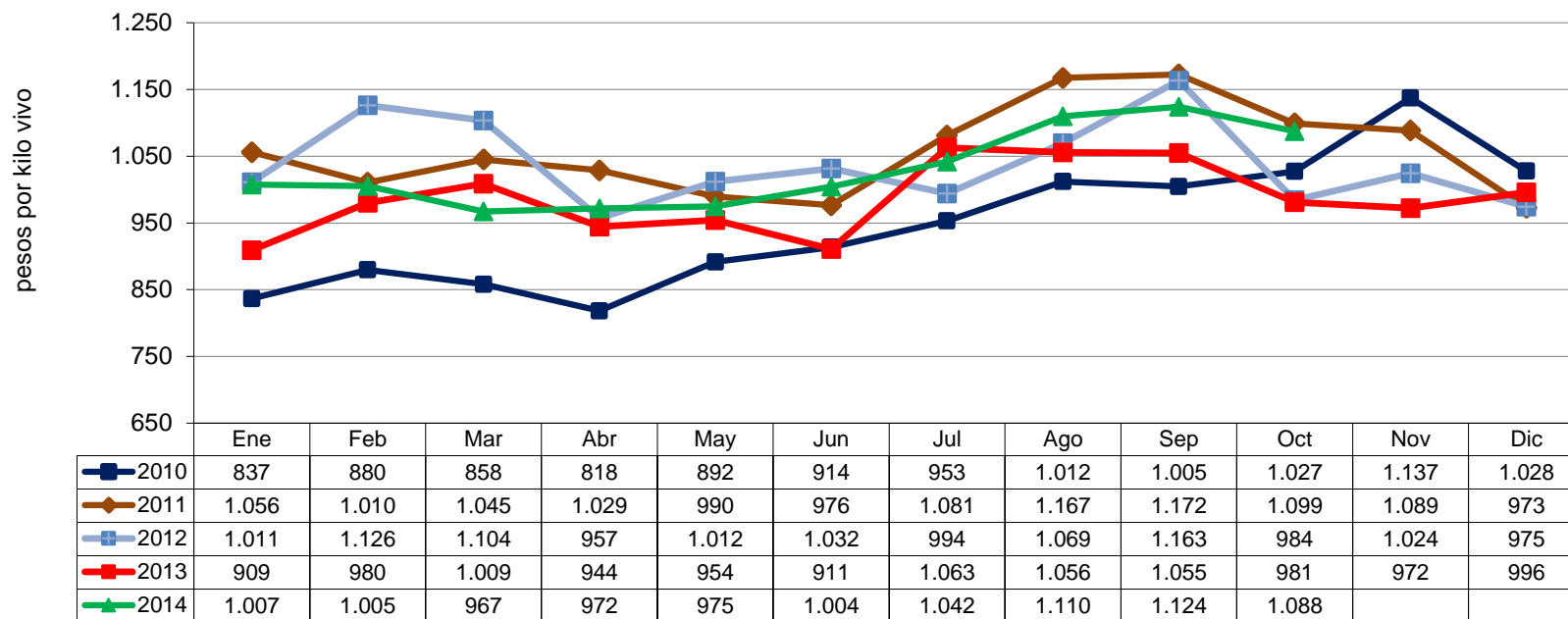
Fuente: elaborado por Odepa con información INE.

Gráfico 11
Chile. Precio promedio de novillo vivo a productor en pesos nominales sin IVA
Enero 2010 - octubre 2014



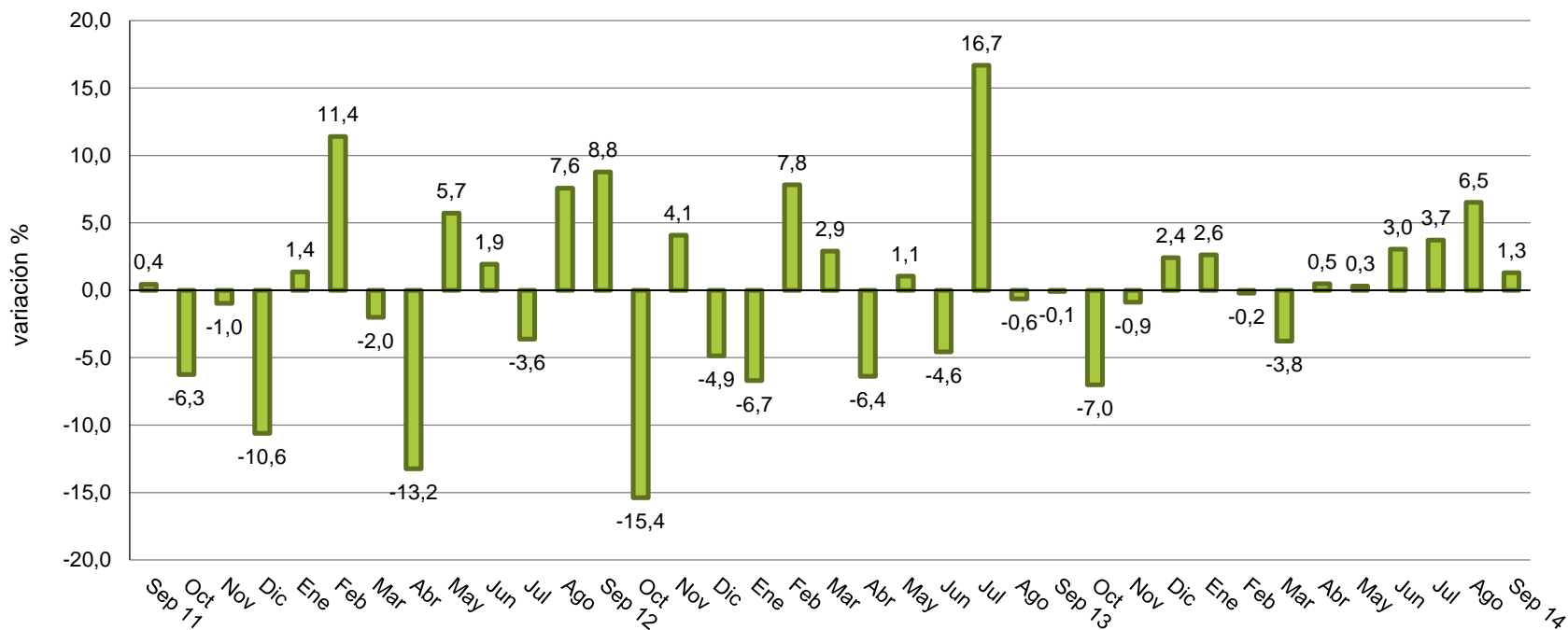
Fuente: elaborado por Odepa con información de la Feria Tattersall de Melipilla.

Gráfico 12
Chile. Precio promedio de novillo vivo a productor en pesos reales sin IVA
(IPC octubre 2014)
Enero 2010 - octubre 2014



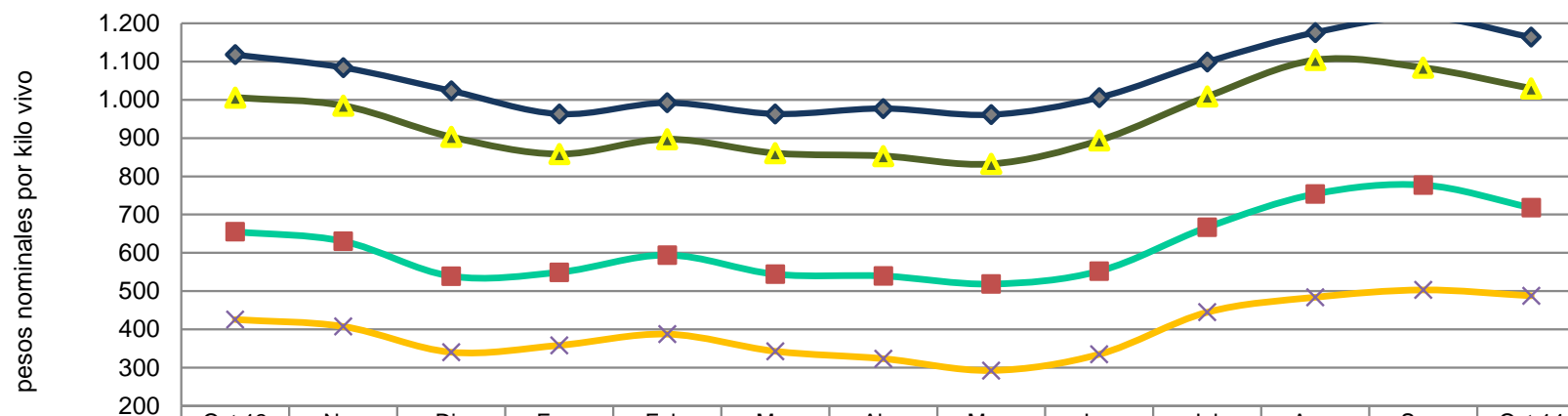
Fuente: elaborado por Odepa con información de la Feria Tattersall de Melipilla.

Gráfico 13
Chile. Variación porcentual del precio real mensual del novillo vivo respecto del mes anterior
(IPC octubre 2014)
Julio 2011- octubre 2014



Fuente: elaborado por Odepa con información de la Feria Tattersall de Melipilla.

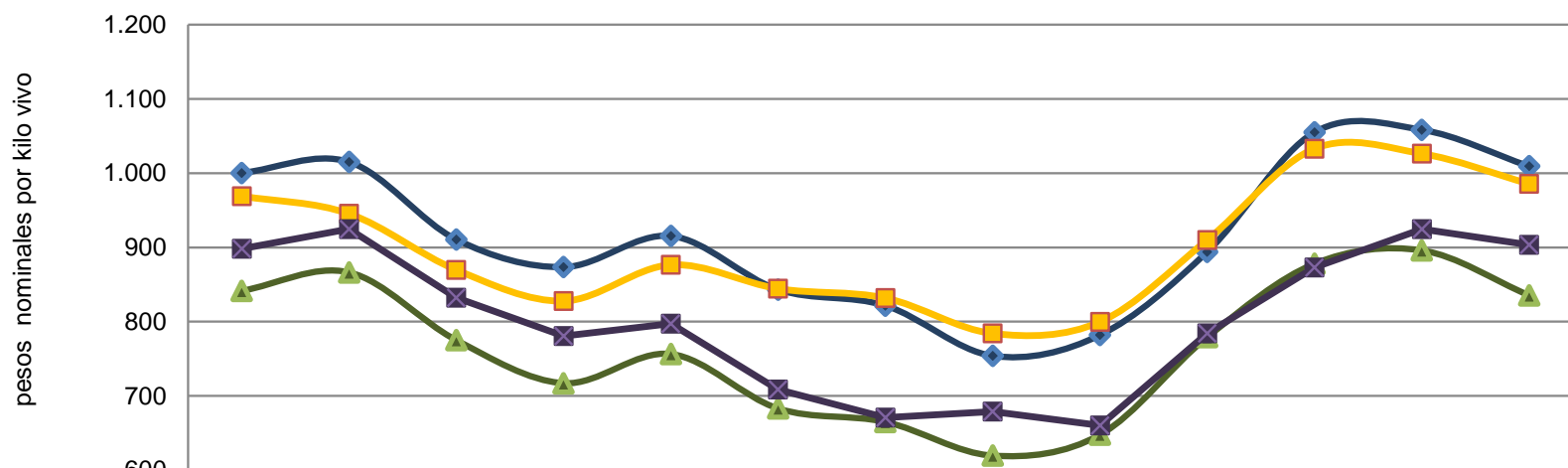
Gráfico 14
Chile. Precio nominal promedio general del ganado bovino para faena en pesos por kilo vivo
Octubre 2013 - octubre 2014



	Oct 13	Nov	Dic	Ene	Feb	Mar	Abr	May	Jun	Jul	Ago	Sep	Oct 14
◆ Novillo gordo	1.118	1.084	1.023	963	992	963	977	961	1.006	1.099	1.176	1.217	1.164
■ Vaca gorda	655	630	539	549	594	544	540	518	552	667	754	777	718
▲ Vaquilla gorda	1.006	985	903	858	897	861	853	833	894	1.008	1.104	1.084	1.030
× Vaca carnaza	426	408	340	358	388	343	323	293	335	445	484	503	488

Fuente: elaborado por Odepa con información de Afech A.G.

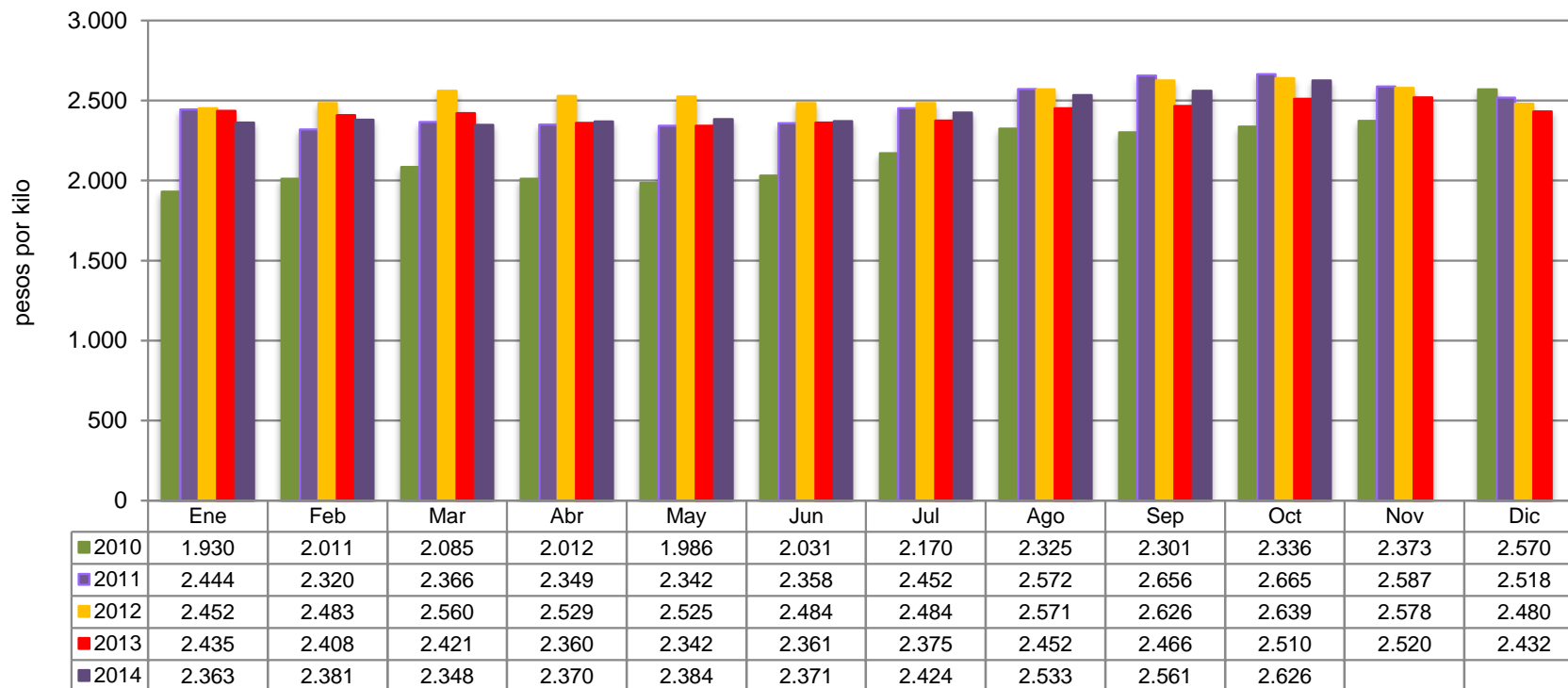
Gráfico 15
Chile. Precio nominal promedio general del ganado bovino para engorda y crianza en pesos por kilo vivo
Octubre 2013 - octubre 2014



	Oct 13	Nov	Dic	Ene	Feb	Mar	Abr	May	Jun	Jul	Ago	Sep	Oct 14
◆ Terberos	1.000	1.015	911	873	915	843	822	754	782	894	1.055	1.058	1.009
■ Novillo engorda	969	945	870	828	876	844	832	784	800	910	1.033	1.026	986
▲ Vaquilla engorda	842	866	775	717	756	683	665	620	648	779	878	896	835
✕ Terneras	898	925	832	780	797	709	671	679	660	784	873	925	904

Fuente: elaborado por Odepa con información de Afech A.G.

Gráfico 16
Chile. Evolución mensual del precio real de la carne en vara categoría "V"
Santiago - IPC octubre 2014
Enero 2010 - octubre 2014



Fuente: Odepa.

Cuadro 7									
Chile. Exportaciones de carne de bovino por destino									
País	Cantidad (toneladas)				Valor (miles de USD FOB)				
	2013	Enero - octubre			2013	Enero - octubre			
		2013	2014	Var. % 14/13		2013	2014	Var. % 14/13	% part. 2014
Alemania	269	254	307	20,9	2.818	2.607	3.111	19,3	27,6
Corea del Sur	376	257	421	63,8	1.585	1.104	1.625	47,2	14,4
España	12	3	57	1800,0	360	119	1.434	1105,0	12,7
Reino Unido	11	9	114	1166,7	351	318	1.117	251,3	9,9
Cuba	469	419	146	-65,2	1.749	1.561	526	-66,3	4,7
Francia	83	80	35	-56,3	493	425	455	7,1	4,0
Estados Unidos	2	1	89	8800,0	39	28	420	1400,0	3,7
Costa Rica	153	65	115	76,9	612	311	409	31,5	3,6
Suecia	2	1	12	1100	93	30	408	1260,0	3,6
Panamá	54	12	80	566,7	217	59	399	576,3	3,5
SUBTOTAL	1.431	1.101	1.376	25,0	8.317	6.562	9.904	50,9	87,9
OTROS PAÍSES	338	279	164	-41,2	1.876	1.462	1.359	-7,0	12,1
TOTAL	1.769	1.380	1.540	11,60	10.193	8.024	11.263	40,40	100,0

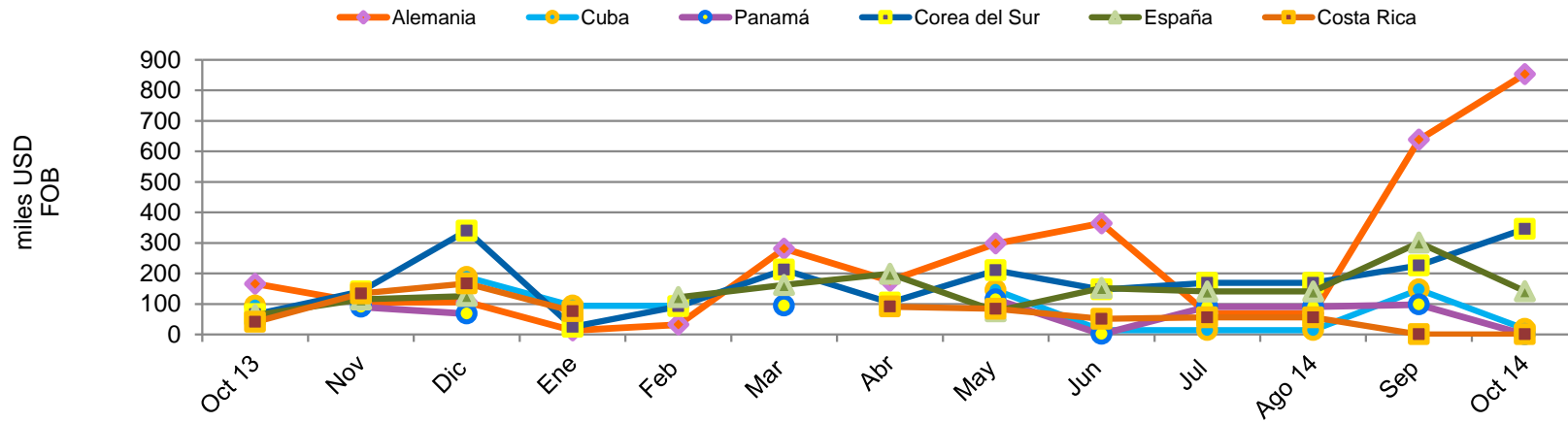
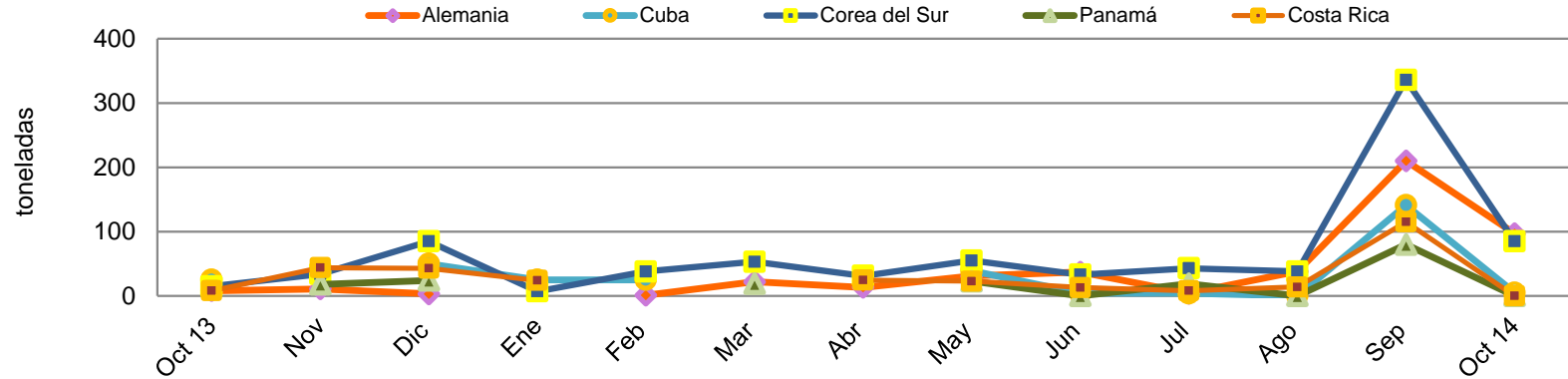
Fuente: elaborado por Odepa con información del Servicio Nacional de Aduanas.
Nota: cifras sujetas a actualizaciones.

Cuadro 8								
Chile. Exportaciones de carne de bovino por producto y destino								
Destino	Código	Producto	Cantidad (toneladas)			Valor (miles USD FOB)		
			2013	Enero - octubre		2013	Enero - octubre	
				2013	2014		2013	2014
Alemania	02012000	Carne bovina en trozos sin deshuesar, fresca o refrigerada	3,0	2,5	16,7	46,3	39,4	280,1
España			1,4	0,2	8,7	39,2	3,8	207,6
EE.UU.			0,0	0,0	0,0	2,6	2,5	0,0
Francia			1,3	1,0	1,6	62,2	52,8	54,1
Grecia			0,2	0,0	0,1	7,2	0,9	6,5
Hong Kong			0,0	0,0	0,0	0,0	0,0	0,0
Japón			0,0	0,0	0,0	0,0	0,0	0,1
Reino Unido			1,5	1,3	0,7	19,1	16,5	11,1
Suiza			0,0	0,0	0,0	0,0	0,0	0,3
Subtotal					7,5	5,2	27,8	176,5
Alemania	02013000	Carne bovina deshuesada fresca o refrigerada (total)	245,4	231,4	289,5	2.581,0	2.377,0	2.826,7
Brasil			22,7	22,7	1,0	129,2	129,2	39,8
China			0,2	0,2	0,0	9,5	9,5	0,0
Colombia			3,7	3,6	3,5	138,2	133,0	86,2
España			10,7	2,5	47,5	320,7	114,9	1.209,5
EE. UU.			1,8	1,2	0,4	35,4	24,9	6,5
Francia			6,8	4,3	13,7	214,0	155,4	350,5
Grecia			1,1	0,8	0,5	14,0	9,8	6,6
Países Bajos			14,3	13,2	6,8	209,4	181,0	158,4
Hong Kong			0,2	0,2	0,0	0,4	0,4	0,0
Japón			0,0	0,0	0,1	0,0	0,0	1,2
Perú			1,6	1,4	1,3	41,5	37,8	24,4
Reino Unido			9,3	7,8	86,6	332,3	301,9	867,7
Rusia			0,0	0,0	4,8	0,0	0,0	222,3
Suecia			2,4	0,8	4,0	92,8	30,2	141,3
Suiza	3,0	1,2	2,7	223,6	93,3	183,1		
Subtotal			323,1	291,3	462,4	4.342,0	3.598,3	6.124,3
Angola	2022000	Carne bovina los demás cortes (trozos) sin deshuesar, congeladas	102,0	75,0	27,1	264,1	193,8	67,8
China			5,0	5,0	0,0	18,1	18,1	0,0
Colombia			0,0	0,0	0,1	0,0	0,0	1,8
Congo			25,0	25,0	0,0	66,0	66,0	0,0
Corea del Sur			140,3	79,4	192,0	479,0	247,8	600,4
Francia			74,8	74,8	20,2	216,6	216,6	50,0
Países Bajos			0,7	0,7	0,0	5,8	0,0	0,0
Japón			0,3	0,3	0,0	1,5	1,5	0,0
México			0,1	0,1	0,0	0,2	0,2	0,0
Panamá			0,0	0,0	0,4	0,0	0,0	2,2
Perú			0,9	0,5	0,3	12,5	7,3	6,2
Reino Unido			0,0	0,0	8,9	0,0	0,0	105,8
Senegal			0,0	0,0	0,0	0,4	0,4	0,0
Subtotal					349,0	260,1	249,1	1.064,3
Alemania	02023000	Carne bovina deshuesada congelada (total)	20,5	20,5	1,0	190,6	190,6	3,7
China			16,9	16,9	0,0	79,2	79,2	0,0
Colombia			0,0	0,0	0,3	0,0	0,0	4,3
Corea del Sur			236,2	178,0	229,4	1.106,2	856,0	1.024,3
Costa Rica			152,8	65,2	114,9	611,7	310,9	409,5
Cuba			469,0	418,6	146,2	1.749,5	1.561,5	526,2
España			0,0	0,0	1,2	0,0	0,0	16,7
EE.UU.			0,1	0,1	89,1	0,8	0,8	413,4
Países Bajos			0,0	0,0	13,4	0,0	0,0	68,7
Hong Kong			7,6	2,2	8,7	31,1	8,2	38,9
Japón			80,6	59,9	53,2	378,9	271,5	289,0
México			21,3	21,3	1,8	71,4	71,4	7,0
Panamá			54,2	12,2	80,1	217,4	58,9	397,1
Perú			5,8	4,3	7,3	77,6	53,0	90,5
Reino Unido			0,0	0,0	18,0	0,0	0,0	132,3
Rusia			22,4	22,4	0,0	74,4	74,4	0,0
Suecia			0,0	0,0	8,2	0,0	0,0	267,0
Terr. Británico en América	1,5	1,5	0,0	21,9	21,9	0,0		
Subtotal			1.089,0	823,2	772,9	4.610,5	3.558,2	3.688,5
Total general			1.768,5	1.379,8	1.512,3	10.193,4	8.024,2	11.206,9

Fuente: elaborado por Odepa con información del Servicio Nacional de Aduanas.

Nota: cifras sujetas a actualizaciones.

Gráfico 17
Chile. Evolución mensual de las exportaciones de carne de bovino en los seis principales destinos
Cantidad (toneladas) y valor (miles de USD FOB)
Julio 2013 - octubre 2014



Fuente: elaborado por Odepa con información del Servicio Nacional de Aduanas.

Cuadro 9								
Chile. Exportaciones de subproductos bovinos por tipo y destino								
País	Código	Producto	Cantidad (toneladas)			Valor (miles USD FOB)		
			2013	Enero - octubre		2013	Enero - octubre	
				2013	2014		2013	2014
China	02062100	Despojos comestibles, lenguas de bovinos congeladas	27,9	27,9	0,0	94,9	94,9	0,0
Japón			355,0	294,1	315,4	2.464,6	2.035,3	2.301,6
México			2,8	0,5	29,1	21,2	2,3	200,1
Panamá			0,0	0,0	0,1	0,0	0,0	0,4
Subtotal			385,6	322,6	344,6	2.580,7	2.132,5	2.502,1
México	02062200	Despojos comestibles, hígados de bovinos congelados	0,5	0,5	0,0	0,7	0,7	0,0
Subtotal			0,5	0,5	0,0	0,7	0,7	0,0
China	02062900	Los demás despojos comestibles de bovinos, congelados	7,1	7,1	0,0	13,4	13,4	0,0
Corea del Sur			128,4	104,5	108,1	314,4	261,1	248,0
Costa Rica			0,0	0,0	1,6	0,0	0,0	2,1
España			0,5	0,5	0,0	1,4	1,4	0,0
Hong Kong			278,6	249,2	432,6	605,9	540,4	955,6
Japón			151,5	119,5	120,6	494,2	387,6	481,2
México			92,5	61,4	162,9	164,1	110,6	298,1
Panamá			22,0	22,0	0,1	22,9	22,9	0,3
Perú			55,5	39,6	97,1	98,1	67,1	174,5
Polinesia Francesa			0,0	0,0	0,5	0,0	0,0	0,9
Subtotal			736,0	603,8	923,4	1.714,4	1.404,6	2.160,6
Australia	02102000	Carnes de bovinos, saladas o en salmuera, secas o ahumadas	0,2	0,2	0,7	1,3	1,3	4,3
EE.UU.			2,5	2,5	3,5	30,8	30,8	52,1
Italia			20,8	20,8	20,8	78,5	78,5	83,2
Subtotal			23,4	23,4	25,0	110,6	110,6	139,6
Brasil	16025000	Las demás preparaciones de bovinos, incluidas las mezclas	0,0	0,0	4,0	0,0	0,0	28,7
Colombia			871,3	777,1	1.038,2	4.739,7	4.248,2	5.530,0
Costa Rica			8,2	8,2	7,5	45,2	45,2	40,6
Cuba			585,1	585,1	417,4	1.661,5	1.661,5	1.069,8
Ecuador			541,4	494,4	83,0	2.850,8	2.611,0	428,0
Francia			0,0	0,0	22,0	0,0	0,0	113,3
Japón			1,1	1,1	0,0	3,2	3,2	0,0
Subtotal			2.006,9	1.865,8	1.572,1	9.300,4	8.569,1	7.210,4
Total general			3.152,5	2.816,1	2.865,0	13.706,8	12.217,4	12.012,8

Fuente: elaborado por Odepa con información del Servicio Nacional de Aduanas.

Nota: cifras sujetas a actualizaciones.

Cuadro 10								
Chile. Exportaciones de cueros por producto y destino								
Destino	Código	Producto	Cantidad (toneladas)			Valor (miles USD FOB)		
			2013	Enero - octubre		2013	Enero - octubre	
				2013	2014		2013	2014
China	41015000	Cueros y pieles enteras, en bruto, de bovinos y equinos de peso unitario > a 16 kg	1.054,9	949,6	770,0	2.224,3	1.985,0	1.705,1
Colombia			142,0	142,0	0,0	274,2	274,2	0,0
Corea del Sur			37,4	37,4	309,3	80,7	80,7	675,2
Hong Kong			849,1	706,1	704,4	1.714,8	1.438,7	1.486,7
Italia			103,8	103,8	235,2	182,4	182,4	483,4
Japón			124,7	82,9	179,3	272,9	182,8	383,1
México			19,8	19,8	18,1	39,6	39,6	39,0
Portugal			61,6	0,0	38,8	135,3	0,0	87,7
Tailandia			557,4	519,8	291,3	1.079,7	1.000,9	618,6
Uruguay			0,0	0,0	53,5	0,0	0,0	112,4
Vietnam			107,1	87,2	77,9	221,2	178,6	169,5
Subtotal			3.057,8	2.648,6	2.677,9	6.225,0	5.363,0	5.760,7
Argentina	41041100	Cueros y pieles curtidos de bovinos o equinos, en estado húmedo (incluido el <i>wet blue</i>), plena flor sin dividir; divididos con la flor	26,6	0,0	0,0	179,0	0,0	0,0
Bolivia			0,1	0,1	0,0	1,1	1,1	0,0
Brasil			0,1	0,1	0,0	0,1	0,1	0,0
China			2.607,7	2.111,3	2.879,3	9.505,7	7.590,5	10.366,6
Colombia			3,0	3,0	7,2	65,0	65,0	171,3
Corea del Sur			176,0	158,1	238,9	815,4	747,5	1.453,8
Egipto			0	0	19,026		0	131,11103
El Salvador			38,6	38,6	148,0	160,4	160,4	947,6
España			88,0	52,8	85,8	242,0	141,9	255,8
Países Bajos			105,7	105,7	40,2	366,2	366,2	173,1
Hong Kong			982,6	941,4	996,8	3.573,5	3.422,7	4.926,5
India			45,2	45,2	80,7	163,6	163,6	333,4
Irán			23,1	23,1	0,0	90,7	90,7	0,0
Italia			1.393,4	1.142,3	1.506,4	5.119,2	4.092,6	7.212,5
México			0,0	0,0	38,9	0,0	0,0	147,5
Portugal			84,7	63,8	17,0	342,1	271,7	65,7
Reino Unido			21,0	0,0	0,0	84,2	0,0	0,0
Taiwán			259,7	188,1	148,1	399,9	267,5	514,6
Turquía			41,6	41,6	0,0	158,6	158,6	0,0
Uruguay			0,0	0,0	43,3	0,0	0,0	211,9
Vietnam	52,1	52,1	47,7	230,9	230,9	120,3		
Subtotal			5.949,2	4.967,2	6.297,3	21.497,6	17.771,0	27.031,8
China	41041900	Los demás cueros y pieles curtidos de bovinos o equinos, en estado húmedo (incluido el <i>wet blue</i>)	215,9	215,9	177,9	188,9	188,9	182,0
Hong Kong			52,5	52,5	175,8	81,9	81,9	515,9
Indonesia			0,0	0,0	18,2	0,0	0,0	36,2
Taiwán			69,4	51,8	0,0	112,1	81,0	0,0
Vietnam			0,0	0,0	34,7	0,0	0,0	68,0
Subtotal			337,8	320,2	406,6	382,8	351,7	802,2
Total general			9.344,8	7.936,0	9.381,8	28.105,5	23.485,7	33.594,7

Fuente: elaborado por Odepa con información del Servicio Nacional de Aduanas.

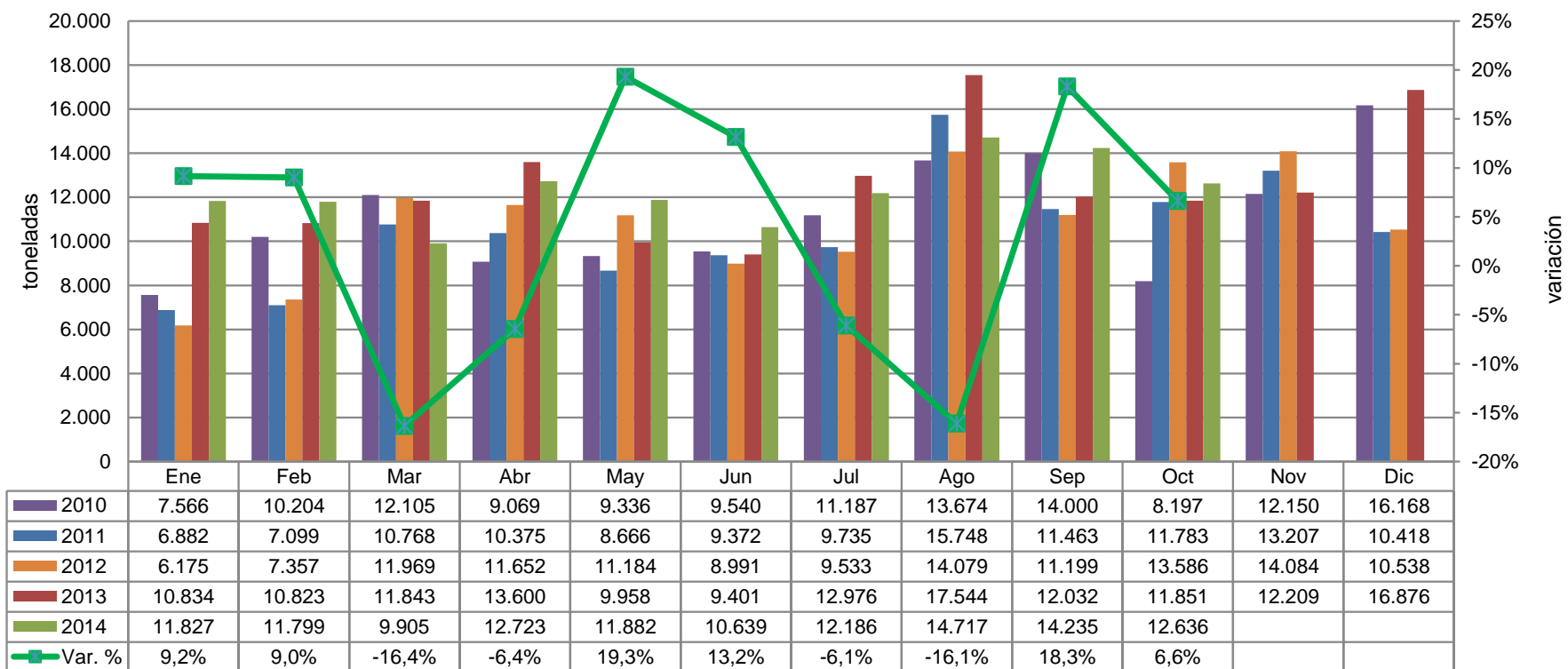
Nota: cifras sujetas a actualizaciones.

Cuadro 11									
Chile. Importaciones de carne de bovino por origen									
Destino	Cantidad (toneladas)				Valor (miles de USD CIF)				
	2013	Enero - octubre			2013	Enero - octubre			
		2013	2014	Var. % 14/13		2013	2014	Var. % 14/13	% part. 2014
Brasil	73.403	59.499	44.407	-25,4	404.682	331.322	242.674	-26,8	34,7
Paraguay	19.508	13.322	36.477	173,8	115.285	78.515	207.951	164,9	29,7
Argentina	30.884	25.869	25.294	-2,2	184.063	154.830	146.014	-5,7	20,9
Estados Unidos	10.318	8.503	7.835	-7,9	64.963	53.467	53.115	-0,7	7,6
Uruguay	9.714	8.572	5.346	-37,6	57.969	50.803	30.111	-40,7	4,3
Australia	6.121	5.098	3.061	-40	39.025	32.740	19.016	-41,9	2,7
México	0	0	104		0	0	664		0,1
Canadá	0	0	25		0	0	30		0
SUBTOTAL	149.948	120.863	122.549	1,4	865.987	701.677	699.575	0	100
OTROS PAÍSES	0	0	0		-1	0	1		0
TOTAL	149.948	120.863	122.549	1,4	865.986	701.677	699.576	-0,3	100

Fuente: elaborado por Odepa con información del Servicio Nacional de Aduanas.

Nota: cifras sujetas a actualizaciones.

Gráfico 18
Chile. Importaciones mensuales de carne de bovino en toneladas
Enero 2010 - octubre 2014



Fuente: elaborado por Odepa con datos del Servicio Nacional de Aduanas.
 Nota: cifras sujetas a actualizaciones.

Cuadro 12								
Chile. Importaciones de carne de bovino por producto y origen								
País	Código	Producto	Cantidad (toneladas)			Valor (miles USD CIF)		
			2013	Enero - octubre		2013	Enero - octubre	
				2013	2014		2013	2014
Canadá	02012000	Carne bovina en trozos sin deshuesar, fresca o refrigerada	0,0	0,0	0,4	0,0	0,0	3,5
EE.UU.			74,2	74,2	209,2	450,5	450,5	1.582,2
México			0,0	0,0	0,0	0,0	0,0	0,2
Subtotal			74,2	74,2	209,6	450,5	450,5	1.585,9
Argentina	02013000	Carne bovina deshuesada, fresca o refrigerada (total)	30.476,4	25.505,8	25.067,3	182.637,0	153.541,5	144.714,6
Australia			5.910,0	4.963,3	2.491,0	37.820,8	31.988,8	15.790,5
Brasil			67.876,3	54.637,1	42.385,7	379.978,6	309.524,9	231.859,8
EE.UU.			8.423,9	6.869,8	6.983,1	52.775,8	43.283,4	47.194,6
Italia			0,0	0,0	0,0	0,0	0,0	0,2
México			0,0	0,0	104,1	0,0	0,0	663,5
Paraguay			19.147,4	13.106,2	34.836,3	113.738,9	77.684,4	202.095,2
Uruguay			8.211,7	7.164,2	4.460,7	50.254,8	43.805,3	26.296,0
Subtotal			140.045,8	112.246,4	116.328,2	817.205,9	659.828,4	668.614,4
Australia	02022000	Carne bovina, los demás cortes (trozos) sin deshuesar, congelada	0,0	0,0	0,2	0,0	0,0	2,1
Canadá			0,0	0,0	0,0	0,0	0,0	0,4
EE.UU.			385,2	315,1	188,9	3.697,6	3.168,5	1.645,7
Subtotal			385,2	315,1	189,1	3.697,6	3.168,5	1.648,2
Argentina	02023000	Carne bovina deshuesada congelada (total)	407,6	363,6	225,1	1.425,7	1.288,1	1.291,1
Australia			210,5	134,4	570,1	1.203,9	750,9	3.223,4
Brasil			5.526,5	4.861,5	2.021,2	24.703,8	21.796,7	10.814,4
Canadá			0,0	0,0	24,6	0,0	0,0	26,5
EE.UU.			1.435,1	1.244,0	454,0	8.039,0	6.564,7	2.692,4
Paraguay			361,0	216,0	1.640,1	1.545,8	830,9	5.854,2
Uruguay			1.502,0	1.407,4	880,1	7.714,0	6.997,9	3.782,3
Subtotal			9.443	8.227	5.815	44.632	38.229	27.684
Total general			149.948	120.863	122.549	865.986	701.677	699.533

Fuente: elaborado por Odepa con información del Servicio Nacional de Aduanas.

Nota: cifras sujetas a actualizaciones.

Cuadro 13
Chile. Importaciones de subproductos bovinos por tipo y origen

País	Código	Producto	Cantidad (toneladas)			Valor (miles USD CIF)		
			2013	Enero - octubre		2013	Enero - octubre	
				2013	2014		2013	2014
Italia	02061000	Despojos comestibles de la especie bovina, frescos o refrigerados	0,0	0,0	0,0	0,4	0,0	0,0
Subtotal			0,0	0,0	0,0	0,4	0,0	0,0
Australia	02062200	Despojos comestibles, hígados de bovinos congelados	24,0	24,0	0,0	34,8	34,8	0,0
Canadá			0,0	0,0	48,1	0,0	0,0	56,0
EE.UU.			914,4	767,6	959,2	956,6	785,5	997,1
Subtotal			938,4	791,6	1.007,3	991,4	820,3	1.053,1
EE.UU.	02062900	Los demás despojos comestibles de bovinos, congelados	333,1	242,0	377,7	666,1	487,2	815,0
Subtotal			333,1	242,0	377,7	666,1	487,2	815,0
EE.UU.	02102000	Carnes de bovinos, saladas o en salmuera, secas o ahumadas	0,0	0,0	0,0	0,1	0,1	0,0
Subtotal			0,0	0,0	0,0	0,1	0,1	0,0
Alemania	16025000	Las demás preparaciones de bovinos, incluidas las mezclas	1,8	1,3	0,6	13,5	8,3	3,1
Argentina			108,8	108,8	0,0	492,5	492,5	0,5
Brasil			1.442,1	1.293,5	1.392,8	9.716,9	8.675,1	9.035,6
China			0,6	0,0	0,0	5,0	0,4	0,0
Colombia			0,0	0,0	10,0	0,4	0,4	0,2
España			2,1	2,1	44,1	9,1	9,0	274,0
EE.UU.			111,5	95,8	92,8	566,1	463,2	414,7
Francia			0,0	0,0	0,7	0,0	0,0	2,6
Portugal			11,1	11,1	0,0	77,9	77,9	0,0
Uruguay			169,8	149,5	35,7	727,5	652,1	133,6
Subtotal			1.847,7	1.662,1	1.566,8	11.609,0	10.378,9	9.864,4
Total general			3.119,2	2.695,7	2.951,8	13.266,9	11.686,5	11.732,5

Fuente: elaborado por Odepa con información del Servicio Nacional de Aduanas.

Nota: cifras sujetas a actualización.

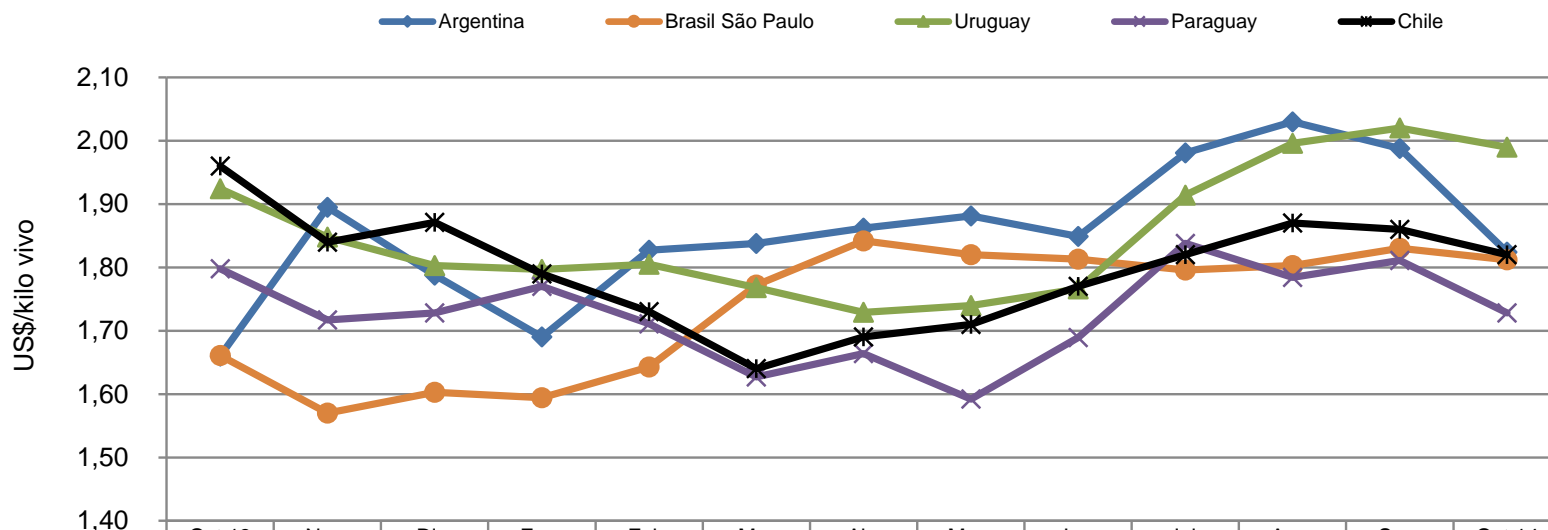
Cuadro 14
Chile. Importaciones de cueros por tipo y origen

País	Código	Producto	Cantidad (toneladas)			Valor (miles USD CIF)		
			2013	Enero - octubre		2013	Enero - octubre	
				2013	2014		2013	2014
Brasil	41012000	Cueros y pieles enteras, en bruto, de bovinos y equinos hasta 8 kg secos, 10 kg para salados secos y 16 kg para los frescos, salados verdes (húmedos) o conservados de otro modo	0,1	0,1	0,0	3,8	3,8	0,0
EE.UU.			0	0	0,0	0	0	0,11
Subtotal			0,1	0,1	0,0	3,8	3,8	0,1
Bolivia	41015000	Cueros y pieles enteras, en bruto, de bovinos y equinos de peso unitario > a 16 kg	27,0	0,0	0,0	45,2	0,0	0,0
Brasil			26,0	26,0	0,0	41,1	41,1	0,0
Subtotal			53,0	26,0	0,0	86,3	41,1	0,0
Reino Unido	41019000	Los demás cueros y pieles enteros de bovinos y equinos , incluidos los crupones, medios crupones y faldas	0,0	0,0	0,0	0,1	0,0	0,0
Subtotal			0,0	0,0	0,0	0,1	0,0	0,0
Australia	41041100	Cueros y pieles curtidos de bovinos o equinos, en estado húmedo (incluido el <i>wet blue</i> , plena flor sin dividir; divididos con la flor)	38,1	38,1	71,2	400,0	400,0	715,3
Bolivia			116,2	101,0	15,3	318,4	271,1	49,4
Brasil			63,9	62,9	9,6	258,8	247,8	81,9
EE.UU.			19,3	19,3	18,5	113,8	113,8	108,5
Guatemala			0,0	0,0	0,0	0,0	0,0	0,0
México			0,0	0,0	0,0	0,0	0,0	0,2
Subtotal			237,5	221,3	114,5	1.091,0	1.032,7	955,2
Argentina	41041900	Los demás cueros y pieles curtidos de bovinos o equinos, en estado húmedo (incluido el <i>wet blue</i>)	5,8	5,0	0,2	155,0	133,1	7,7
Bolivia			89,4	89,4	3,6	233,9	233,9	13,9
Brasil			89,0	83,0	3,2	286,8	157,2	46,0
Paraguay			2,4	2,4	0,0	7,8	7,8	0,0
Uruguay			24,1	23,7	4,4	67,8	50,6	138,0
Subtotal			210,7	203,5	11,3	751,2	582,7	205,6
Total general			501,3	450,8	125,8	1.932,4	1.660,2	1.160,9

Fuente: elaborado por Odepa con información del Servicio Nacional de Aduanas.

Nota: cifras sujetas a actualizaciones.

Gráfico 19
Chile. Precios mensuales del novillo vivo en países del Mercosur y Chile (en USD/kg)
Octubre 2013 - octubre 2014



	Oct 13	Nov	Dic	Ene	Feb	Mar	Abr	May	Jun	Jul	Ago	Sep	Oct 14
—◆— Argentina	1,66	1,90	1,79	1,69	1,83	1,84	1,86	1,88	1,85	1,98	2,03	1,99	1,82
—●— Brasil São Paulo	1,66	1,57	1,60	1,59	1,64	1,77	1,84	1,82	1,81	1,80	1,80	1,83	1,81
—▲— Uruguay	1,92	1,85	1,80	1,80	1,81	1,77	1,73	1,74	1,77	1,91	2,00	2,02	1,99
—×— Paraguay	1,80	1,72	1,73	1,77	1,71	1,63	1,66	1,59	1,69	1,84	1,78	1,81	1,73
—×— Chile	1,96	1,84	1,87	1,79	1,73	1,64	1,69	1,71	1,77	1,82	1,87	1,86	1,82

Fuente: elaborado por Odepa con información del Área de Mercados Ganaderos, SAGPyA, Argentina.

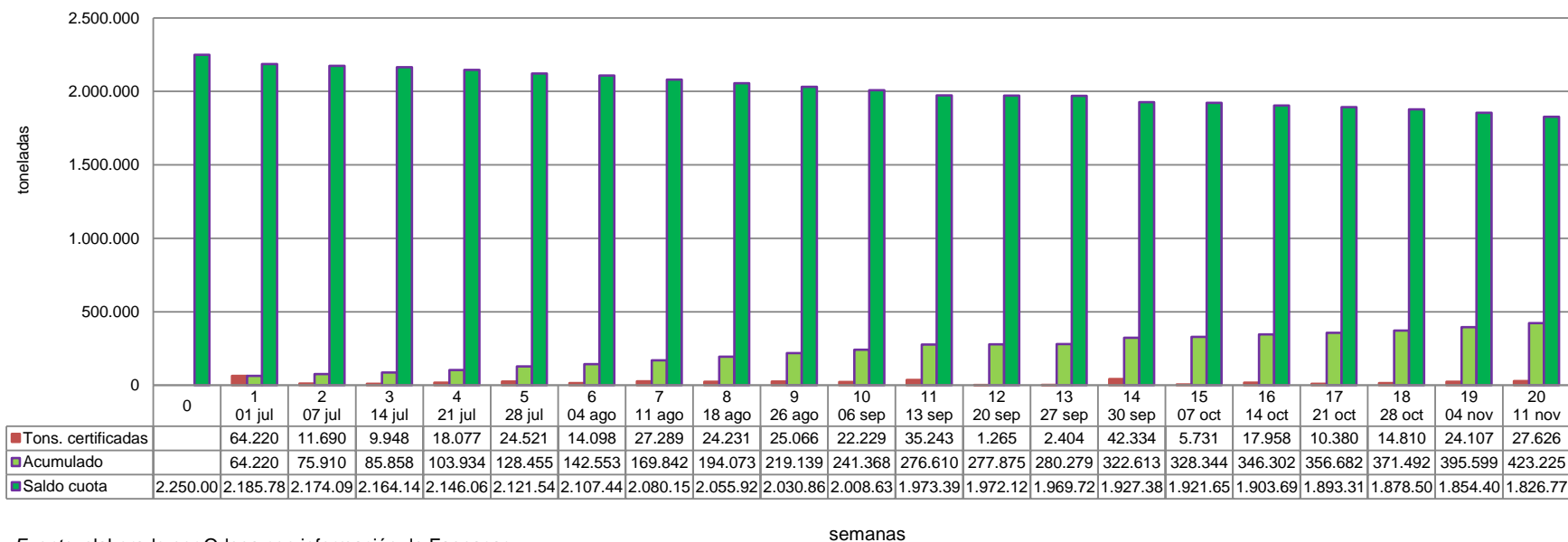
Cuadro 15
Chile. Disponibilidad aparente de carnes por habitante (kilos)
Período 2001-2013

Año	Bovino	Ovino	Porcino	Aves	Otras	Total
2001	22,1	0,4	17,9	29,4	0,7	70,5
2002	22,1	0,4	19,4	27,6	0,7	70,2
2003	23,1	0,3	19,1	27,7	0,6	70,8
2004	23,9	0,3	18,3	30,6	0,6	73,7
2005	24,6	0,2	19,3	30,3	0,5	75,0
2006	21,7	0,3	22,5	33,9	0,6	79,0
2007	23,5	0,3	23,5	33,2	0,5	81,0
2008	22,0	0,4	25,0	33,3	0,5	81,2
2009	22,5	0,3	24,0	31,9	0,4	79,1
2010	23,6	0,2	24,4	33,3	0,4	81,9
2011	21,7	0,3	25,6	36,7	0,5	84,7
2012	22,4	0,3	27,0	37,0	0,5	87,2
2013	24,4	0,2	26,6	37,5	0,4	89,1

Nota: otras carnes comprende equino y caprino. La estimación no considera cambios de *stock*, por lo cual las cifras de disponibilidad aparente son sólo aproximadas. Corresponden a kilos netos, con o sin hueso, salvo en el caso de la carne bovina, en que se ha efectuado la equivalencia a carne en vara.

Fuente: elaborado por Odepa con información del Servicio Nacional de Aduanas e INE.

Gráfico 20
Cuota de carne bovina a la Unión Europea
Certificados de autenticidad entregados a partir de julio de 2014
Cantidad en kilos



Fuente: elaborado por Odepa con información de Faenacar.