



Boletín de carne bovina



Noviembre 2015

Boletín carne bovina: tendencias de producción, precios y comercio exterior

Información a septiembre 2015 para beneficio y producción
Información a octubre 2015 para precios y comercio exterior

Romina Aguirre, Raúl Amunátegui

Publicación de la Oficina de Estudios y Políticas Agrarias (Odepa)
del Ministerio de Agricultura, Gobierno de Chile

Directora y Representante Legal

Claudia Carbonell Piccardo

Se puede reproducir total o parcialmente citando la fuente

Teatinos 40, piso 8. Santiago, Chile

Teléfono : (56- 2) 23973000

Fax : (56- 2) 23973111

www.odepa.gob.cl



CONTACTO SIAC
800 360 990

Sistema Integral de Información
y Atención Ciudadana

INFORMATIVO PRODUCIDO Y EDITADO POR ODEPA | TEATINOS 40 | PISO 8 | SANTIAGO DE CHILE |
FONO CONSULTA: 800 360 990 FONO MESA CENTRAL: (56-2) 23973000 | odepa@odepa.gob.cl

Se autoriza la reproducción total o parcial de la información citando la fuente (Odepa).



Cuidemos nuestro planeta



www.odepa.gob.cl

Contenido

Introducción	4
--------------	-------------------

Cuadro	Descripción	Página
1	Resumen de indicadores del sector carne	6
2	Beneficio de ganado en mataderos en número de cabezas	7
3	Beneficio de ganado en mataderos en toneladas de carne en vara	8
4	Beneficio de bovinos en mataderos en número de cabezas	11
5	Beneficio de bovinos en mataderos en toneladas de carne en vara	12
6	Porcentaje de hembras faenadas respecto al número total de animales faenados: ene - sep 2015	20
7	Distribución regional del beneficio de ganado bovino en número de cabezas	21
8	Precios promedio de novillo gordo a productor Región de Valparaíso a Región de Aysén, en pesos nominales s/iva	23
9	Precios promedio de novillo gordo a productor Región de Valparaíso a Región de Aysén, en pesos reales s/iva (IPC octubre 2015)	24
10	Exportaciones de carne de bovino por destino	31
11	Exportaciones de carne de bovino por producto y destino	32
12	Exportaciones de subproductos bovinos por destino	33
13	Exportaciones de cueros por producto y destino	34
14	Importaciones de carne de bovino por origen	35
15	Importaciones de carne de bovino por producto y origen	37
16	Importaciones de subproductos bovinos por tipo y origen	38
17	Importaciones de cueros por tipo y origen	39
18	Chile. Disponibilidad aparente de carnes por habitante	41

Gráfico	Descripción	Página
1	Beneficio de ganado en número de cabezas	9
2	Beneficio de ganado en toneladas de carne en vara	10
3	Producción mensual de carne bovina en toneladas en vara: sep 2013 - sep 2015	13
4	Producción mensual de carne bovina en toneladas en vara: sep 2014 - sep 2015	14
5	Beneficio de ganado bovino por categoría en número de cabezas	15
6	Beneficio de ganado bovino por categoría en toneladas	16
7	Beneficio de ganado bovino en vara - Peso promedio en kilos por categoría	17
8	Beneficio de novillos en número de cabezas	18
9	Beneficio de vacas y vaquillas en número de cabezas	19
10	Distribución regional del beneficio de ganado bovino en número de cabezas	22
11	Precio promedio del novillo gordo a productor Región de Los Lagos en pesos nominales	25
12	Precio promedio de novillo gordo a productor Región de Los Lagos en pesos reales	26
13	Variación porcentual del precio real mensual del novillo gordo respecto del mes anterior	27
14	Precio nominal promedio nacional del ganado bovino para faena en pesos por kilo vivo	28
15	Precio nominal promedio nacional del ganado bovino para engorda y crianza en pesos/kg vivo	29
16	Evolución mensual del precio real de la carne en vara categoría "V"	30
17	Importaciones mensuales de carne bovina en toneladas	36
18	Precios mensuales del novillo vivo en países del Mercosur y Chile	40
19	Cuota de carne bovina a la Unión Europea	42

Introducción

Este boletín contiene cifras detalladas del rubro de carnes en el país. Específicamente los datos de producción se encuentran hasta el mes de septiembre, mientras que los registros de precios de animales y comercio exterior incluyen información hasta el mes de octubre de 2015.

La producción de carne bovina en el período enero-septiembre de 2015 registra un incremento de 0,7% en relación con el mismo período de 2014, llegando a un total de 166.885 toneladas, a pesar de que en el mes de septiembre se registra una baja que podría atribuirse al feriado de fiestas patrias.

El número de cabezas faenadas presenta un aumento mayor, de 3,6%, lo que señala una reducción en el peso medio. Esto se debe, en parte, a una baja generalizada en el peso promedio de todas las categorías (con excepción de los novillos), pero también al hecho de que el aumento en la faena se produce principalmente en vacas y vaquillas, al mismo tiempo que disminuyen los novillos, de mayor peso (en 2015 éstos representan 44% de la faena, en comparación con 50% en 2014). Aumenta igualmente la faena de terneros y terneras.

En términos de precios del rubro bovino, los animales más importantes en las ferias ganaderas son los novillos. Hasta el mes de octubre los novillos gordos continúan al alza, llegando a un precio real promedio entre enero y septiembre de \$ 1.188/kilo (en pesos de octubre de 2015), un 5,7% más respecto al año 2014. Situación similar, pero de distinta magnitud, se observa para las categorías novillo para engorda y vaca gorda.

La producción de carne de cerdo hasta el mes de septiembre alcanza 392.899 toneladas, lo que significa un aumento de 0,7%. Se registra un precio promedio real del cerdo en vara entre enero y octubre de \$ 1.410, lo que representa un 12,5% menos que en el mismo período del año 2014.

Por otro lado, la producción de carne de ave acumulada hasta septiembre alcanza 520.838 toneladas, cifra mayor que la registrada en el año 2014 (6%). Esta alza se da tanto en la carne de pollos *broiler* (5,4%) como en la carne de pavos (9,4%).

Respecto del comercio exterior, se aprecia que las importaciones de carne bovina hasta el mes de octubre de 2015 acumulan un alza de 2,1%, llegando a un total de 124.994 toneladas. Los principales países proveedores de carne son Paraguay (42%), Brasil (34%) y Argentina (15%). Situación similar es la registrada en la carne de cerdo, para la cual se observa un aumento de 16,9 %. En el caso de la carne de ave se observa una leve alza de 1,5%.

Entre los meses de enero a octubre de 2015, las exportaciones de carne bovina alcanzaron 4.492 toneladas, lo que representa un alza de 287,2% en comparación con el volumen enviado en el mismo período de 2014. Los principales destinos fueron Costa Rica, Canadá y Estados Unidos. Los envíos de carne de ave y cerdos muestran aumentos, de 39,4% y 10,7%, respectivamente.

Cuadro 1				
Chile. Resumen de indicadores del sector carne				
Noviembre 2015				
Producción (ton)	Acumulado		% variación	Tendencia
	Ene - sep 2014	Ene - sep 2015		
Carne de bovino total	165.655	166.885	0,7	Alza leve
Carne de vaca	37.948	44.338	16,8	Alza fuerte
Carne de novillo	88.045	79.055	-10,2	Baja
Carne de cerdo total	390.066	392.899	0,7	Alza leve
Carne de ave total	491.220	520.838	6,0	Alza
Carne de ave broiler	415.893	438.444	5,4	Alza
Carne de pavo	71.403	78.143	9,4	Alza
Precios Pesos reales de sep 2015	Promedio		% variación	Tendencia
	Ene - oct 2014	Ene - oct 2015		
Cerdos en vara	1.611	1.410	-12,5	Baja fuerte
Novillo gordo*	1.124	1.188	5,6	Alza
Novillo engorda*	950	1.025	7,9	Alza
Vaca gorda*	659	723	9,8	Alza
Ternero*	958	1.009	5,3	Alza
Precios	Promedio		% variación	Tendencia
	Ene -oct 2014	Ene - oct 2015		
Maíz				
Precio internacional (USD/ton)	212,1	177,8	-16,2	Baja fuerte
Harina de soja				
Precio internacional (USD/ton)	476,3	359,9	-24,4	Baja fuerte
Comercio exterior Cantidad (ton)	Acumulado		% variación	Tendencia
	Ene - oct 2014	Ene - oct 2015		
Importaciones:				
Carne de bovino total	122.458	124.994	2,1	Alza leve
Carne de bovino refrigerada	116.477	117.815	1,1	Alza leve
Carne de bovino congelada	5.980	7.179	20,1	Alza fuerte
Carne de cerdo	23.691	27.685	16,9	Alza fuerte
Carne de ave	123.739	125.642	1,5	Alza leve
Hamburguesas	1.564	4.492	187,2	Alza fuerte
Exportaciones:				
Carne de bovino	1.564	4.492	187,2	Alza fuerte
Carne de cerdo	99.411	110.011	10,7	Alza fuerte
Carne de ave	233.220	325.191	39,4	Alza fuerte
Hamburguesas	1.572	1.982	26,1	Alza fuerte

Fuente: elaborado con antecedentes de INE, Reuters, Cotrisa, Odepa y estimaciones técnicas.

* Precio promedio nacional Afech A.G.

Cuadro 2
Chile. Beneficio de ganado en mataderos
Número de cabezas

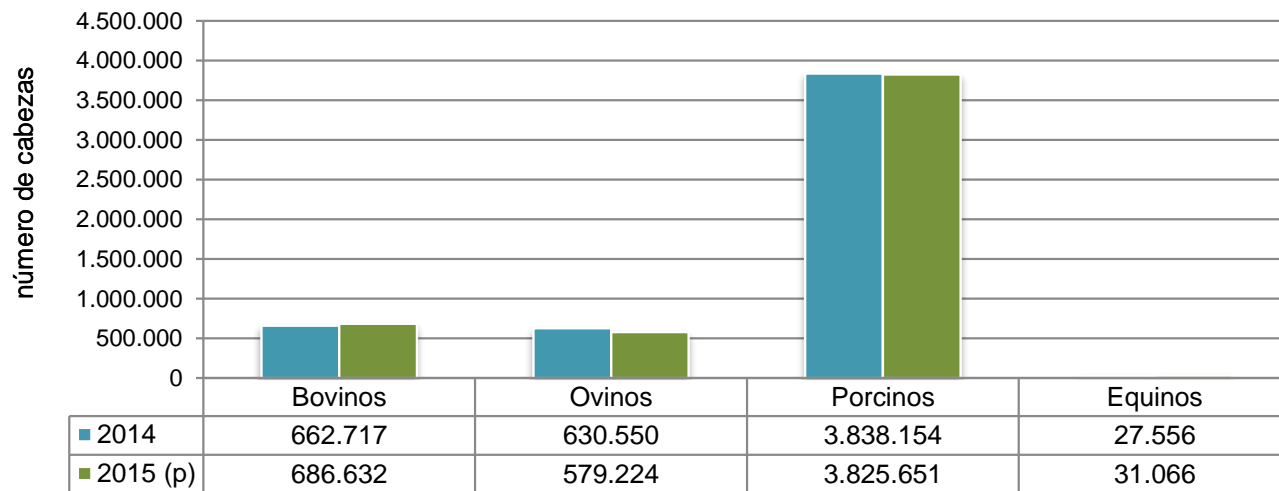
Año	Mes	Bovinos	Ovinos	Porcinos	Equinos	Caprinos	Aves
2011		724.830	791.477	5.272.128	46.454	1.175	261.872.068
2012		762.129	674.742	5.958.659	47.958	1.223	266.946.961
2013		790.970	607.365	5.499.243	38.950	2.003	271.665.076
2014		892.749	704.779	5.117.295	37.945	3.031	263.719.689
2014	Ene - sep	662.717	630.550	3.838.154	27.556	1.758	194.750.671
2015 (p)	Ene - sep	686.632	579.224	3.825.651	31.066	1.954	206.699.790
2014 *	Enero	69.386	113.571	439.740	2.872	541	22.291.277
	Febrero	68.089	138.372	404.833	2.733	34	20.845.296
	Marzo	72.176	154.389	440.175	3.177	42	22.383.091
	Abril	72.701	123.915	408.627	3.000	187	20.973.636
	Mayo	75.260	76.612	433.060	3.129	801	22.317.022
	Junio	74.479	14.518	436.740	2.817	42	20.797.170
	Julio	78.603	3.575	450.179	3.102	25	22.618.811
	Agosto	80.049	1.411	419.869	3.028	2	21.787.165
	Septiembre	71.974	4.187	404.931	3.698	84	20.737.203
	Octubre	79.137	8.794	443.047	3.200	4	23.005.136
	Noviembre	70.017	14.179	405.922	3.130	735	22.245.536
	Diciembre	80.878	51.256	430.172	4.059	534	23.718.346
2015 * (p)	Enero *	72.728	96.319	413.581	2.877	374	22.782.036
	Febrero	74.587	137.420	401.561	3.084	285	21.875.260
	Marzo	83.127	157.129	446.432	4.017	77	24.079.516
	Abril	77.604	120.545	418.567	3.139	911	22.635.029
	Mayo	72.640	51.768	404.271	2.932	250	21.556.662
	Junio	77.695	9.928	437.947	3.576	16	23.340.480
	Julio	80.048	2.456	454.546	4.069	0	24.139.329
	Agosto	77.899	1.203	426.847	3.483	1	23.176.431
	Septiembre	70.304	2.456	421.899	3.889	40	23.115.047
Variación sep. 2015 / sep. 2014 (%)		-2,3	-41,3	4,2	5,2	-52,4	11,5
Variación acumulada en el año (%)		3,6	-8,1	-0,3	12,7	11,1	6,1

Fuente: elaborado por Odepa con información INE.

Nota: (p) indica cifras provisorias. * Modificado con respecto al mes anterior.

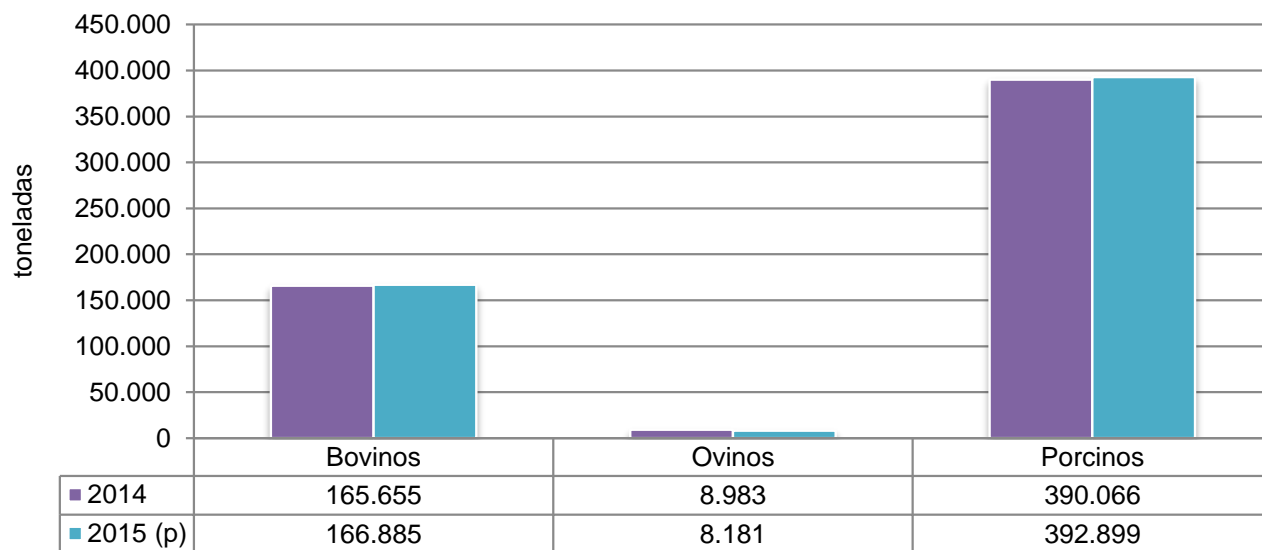
Cuadro 3							
Chile. Beneficio de ganado en mataderos							
Toneladas de carne en vara							
Año	Mes	Bovinos	Ovinos	Porcinos	Equinos	Caprinos	Aves
2011		190.979	11.176	527.857	8.324	19	657.043
2012		197.459	9.612	583.673	8.910	18	675.150
2013		206.200	8.983	550.033	7.615	21	680.571
2014		224.111	10.035	520.074	7.553	32	669.054
2014	Ene - sep	165.655	8.983	390.066	5.471	19	491.220
2015 (p)	Ene - sep	166.885	8.181	392.899	6.359	19	520.838
2014	Enero	18.031	1.694	42.066	536	4	56.326
	Febrero	17.495	1.806	38.949	538	0	53.562
	Marzo	18.504	2.126	43.326	635	1	56.464
	Abril	18.142	1.765	40.653	598	2	52.938
	Mayo	18.869	1.248	44.808	600	9	57.172
	Junio	18.745	204	45.853	590	1	52.296
	Julio	19.660	52	48.142	633	1	55.800
	Agosto	18.867	23	44.161	598	0	54.587
	Septiembre	17.342	64	42.108	743	1	52.074
	Octubre *	20.129	143	45.916	625	0	59.551
	Noviembre	17.692	224	41.212	654	7	58.046
	Diciembre	20.635	684	42.880	804	5	60.238
2015 (p)	Enero*	18.507	1.433	41.836	595	3	56.929
	Febrero	18.634	1.961	40.938	637	3	54.898
	Marzo	20.359	2.151	45.234	809	1	60.207
	Abril	18.786	1.732	42.572	621	9	56.653
	Mayo	17.640	664	41.543	596	3	54.767
	Junio	18.970	149	45.680	740	0	59.481
	Julio	19.465	38	47.767	866	0	61.236
	Agosto	17.934	17	44.137	718	0	58.277
	Septiembre	16.590	36	43.192	777	1	58.390
Variación sep 2015 / sep 2014 (%)		-4,3	-44,9	2,6	4,7	-55,4	12,1
Variación acumulada en el año (%)		0,7	-8,9	0,7	16,2	-0,5	6,0
<i>Fuente:</i> elaborado por Odepa con información INE.							
<i>Nota:</i> (p) indica cifras provisorias. * Modificado con respecto al mes anterior.							

Gráfico 1
Chile. Beneficio de ganado en número de cabezas
Ene - sep 2014 y 2015



Fuente: elaborado por Odepa con información INE.
 Nota: (p) indica cifras provisionarias.

Gráfico 2
Chile. Beneficio de ganado en toneladas en vara
Ene - sep 2014 y 2015



Fuente: elaborado por Odepa con información INE.

Nota: (p) indica cifras provisionarias.

Cuadro 4
Chile. Beneficio de bovinos en mataderos
Número de cabezas

Año	Mes	Total	Novillos	Total vacas	Vacas gordas	Vacas carnaza	Bueyes	Toros y torunos	Vaquillas	Terneros y terneras
2011		724.830	381.914	174.397	148.566	25.831	19.728	21.640	121.055	6.096
2012		762.129	409.523	182.283	150.099	32.184	15.279	24.221	122.779	8.044
2013		790.970	429.093	176.971	140.190	36.781	13.406	25.310	136.501	9.689
2014		892.749	441.560	216.042	165.994	50.048	16.048	27.772	167.906	23.421
2014	Ene-sep	662.717	329.839	156.389	117.891	38.498	11.969	20.340	123.467	20.713
2015 (p)	Ene-sep	686.632	301.202	187.801	143.962	43.839	15.701	22.660	134.197	25.071
2014	Enero	69.386	37.323	14.298	11.234	3.064	874	2.185	13.974	732
	Febrero	68.089	34.477	15.061	11.483	3.578	1.085	2.472	14.175	819
	Marzo	72.176	35.608	17.558	12.777	4.781	972	2.230	14.358	1.450
	Abril	72.701	35.002	17.691	12.886	4.805	854	2.253	15.204	1.697
	Mayo	75.260	35.834	19.068	14.269	4.799	1.088	2.228	15.564	1.478
	Junio	74.479	36.896	19.194	14.612	4.582	1.167	2.211	13.625	1.386
	Julio	78.603	40.166	19.985	15.399	4.586	1.629	2.064	13.159	1.600
	Agosto	80.049	38.345	17.907	12.988	4.919	2.035	2.317	12.203	7.242
	Septiembre	71.974	36.188	15.627	12.243	3.384	2.265	2.380	11.205	4.309
	Octubre	79.137	39.584	20.543	16.044	4.499	1.755	2.362	14.025	868
	Noviembre	70.017	33.257	19.113	15.811	3.302	1.128	2.172	13.616	731
	Diciembre	80.878	38.880	19.997	16.248	3.749	1.196	2.898	16.798	1.109
2015 (p)	Enero*	72.728	34.605	18.453	11.170	7.283	1.077	2.056	15.637	900
	Febrero	74.587	35.220	19.213	11.339	7.874	1.048	2.455	15.424	1.227
	Marzo	83.127	35.453	23.971	19.348	4.623	1.223	2.881	17.971	1.628
	Abril	77.604	31.865	23.443	19.529	3.914	1.409	2.569	15.989	2.329
	Mayo	72.640	31.224	20.743	16.712	4.031	1.726	2.642	14.431	1.874
	Junio	77.695	34.743	21.223	17.075	4.148	1.748	2.673	15.591	1.717
	Julio	80.048	35.122	22.383	18.136	4.247	2.487	2.627	14.388	3.041
	Agosto	77.899	31.944	20.662	16.486	4.176	2.631	2.246	13.121	7.295
	Septiembre	70.304	31.026	17.710	14.167	3.543	2.352	2.511	11.645	5.060
Variación sep. 2015 / sep. 2014 (%)		-2,3	-14,3	13,3	15,7	4,7	3,8	5,5	3,9	17,4
Variación acumulada en el año (%)		3,6	-8,7	20,1	22,1	13,9	31,2	11,4	8,7	21,0

Fuente: elaborado por Odepa con información INE.

Nota: (p) indica cifras provisorias. * Modificado con respecto al mes anterior.

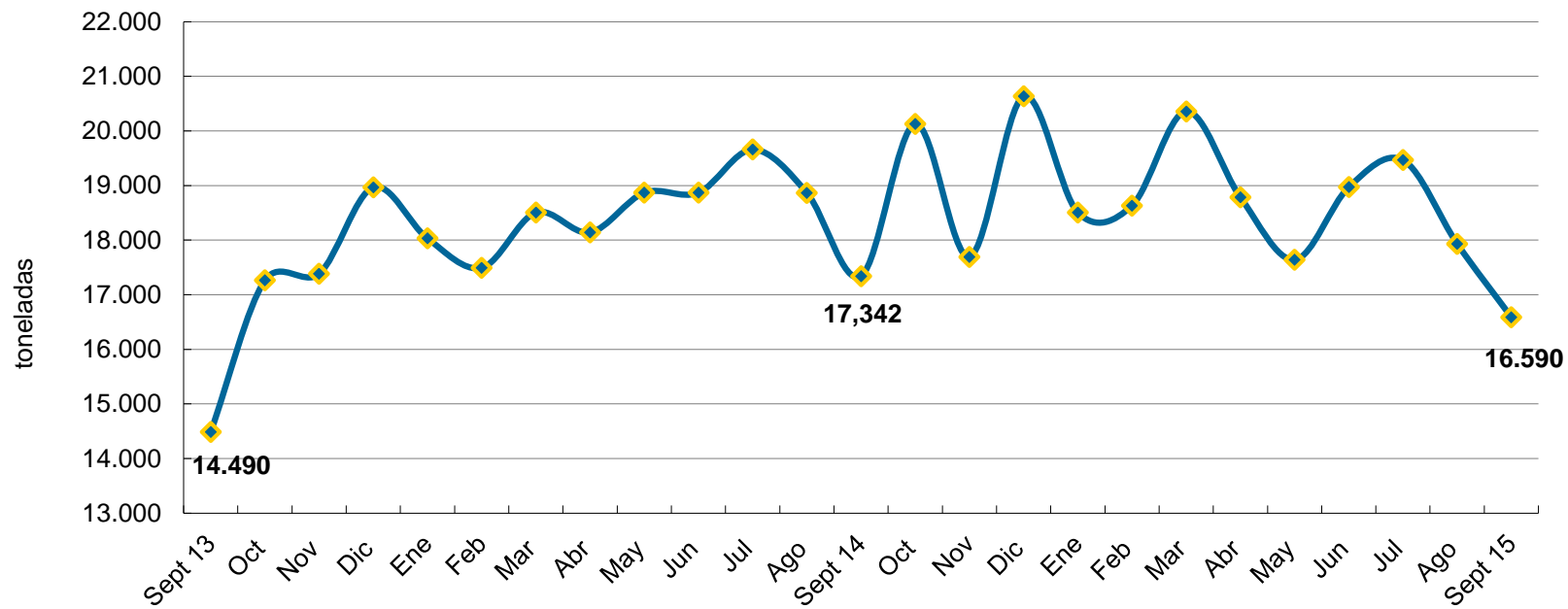
Cuadro 5
Chile. Beneficio de bovinos en mataderos
Toneladas de carne en vara

Año	Mes	Total	Novillos	Total vacas	Vacas gordas	Vacas carnaza	Bueyes	Toros y torunos	Vaquillas	Terneros y terneras
2011		190.979	104.611	43.189	37.589	5.601	8.174	7.305	26.813	886
2012		197.459	110.421	44.689	37.844	6.844	6.192	7.990	27.080	1.133
2013		206.200	116.865	44.071	35.735	8.336	5.432	8.373	30.036	1.424
2014		224.111	118.026	52.356	41.253	11.102	6.405	9.155	36.050	2.119
2014	Ene-sep	165.655	88.045	37.948	29.296	8.651	4.793	6.696	26.451	1.723
2015 (p)	Ene-sep	166.883	79.055	44.338	34.852	9.486	6.189	7.388	27.852	2.061
2014	Enero	18.031	10.154	3.563	2.860	703	350	760	3.098	106
	Febrero	17.495	9.272	3.735	2.915	820	440	842	3.090	116
	Marzo	18.504	9.682	4.337	3.230	1.108	385	763	3.134	202
	Abril	18.142	9.335	4.270	3.216	1.054	341	702	3.254	239
	Mayo	18.869	9.562	4.625	3.560	1.065	432	721	3.318	211
	Junio	18.745	9.858	4.644	3.606	1.038	475	712	2.861	194
	Julio	19.660	10.582	4.788	3.757	1.031	648	664	2.788	190
	Agosto	18.867	10.137	4.295	3.163	1.133	822	777	2.561	276
	Septiembre	17.342	9.462	3.689	2.989	701	900	755	2.347	188
	Octubre	20.129	10.565	4.951	3.992	958	699	782	3.009	123
	Noviembre	17.692	8.913	4.566	3.877	689	443	728	2.935	107
	Diciembre	20.635	10.503	4.891	4.087	803	470	949	3.655	167
2015 (p)	Enero*	18.507	9.332	4.496	2.781	1.715	415	708	3.423	133
	Febrero	18.634	9.293	4.640	2.837	1.803	413	825	3.287	176
	Marzo	20.359	9.243	5.732	4.762	970	476	942	3.735	229
	Abril	18.786	8.285	5.534	4.731	804	561	816	3.259	330
	Mayo	17.638	8.096	4.815	3.979	836	673	847	2.946	261
	Junio	18.970	9.014	4.958	4.088	870	709	878	3.181	231
	Julio	19.465	9.223	5.250	4.350	900	979	873	2.904	236
	Agosto	17.934	8.424	4.798	3.947	851	1.032	714	2.713	252
	Septiembre	16.590	8.145	4.114	3.378	736	930	784	2.403	213
Variación sep. 2015 / sep. 2014 (%)		-4,3	-13,9	11,5	13,0	5,1	3,4	3,9	2,4	12,8
Variación acumulada en el año (%)		0,7	-10,2	16,8	19,0	9,6	29,1	10,3	5,3	19,6

Fuente: elaborado por Odepa con información INE.

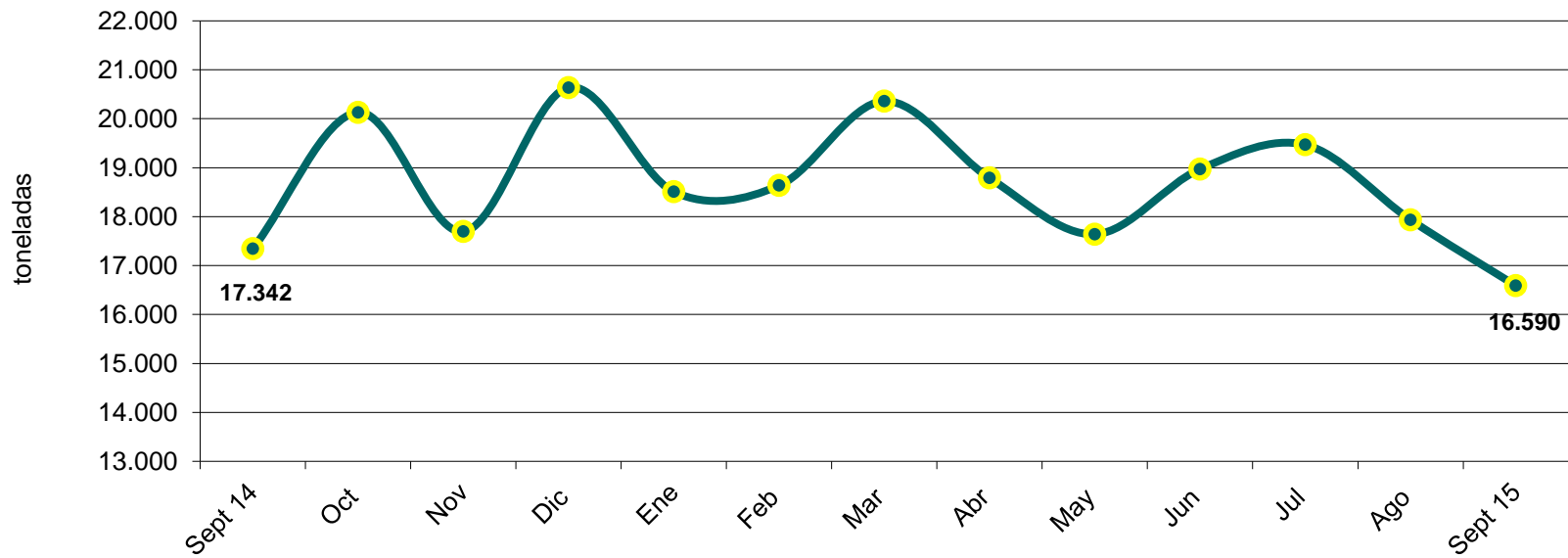
Nota: (p) indica cifras provisorias. * Modificado con respecto al mes anterior

Gráfico 3
Chile. Producción mensual de carne bovina en toneladas en vara
Sep 2013 - sep 2015



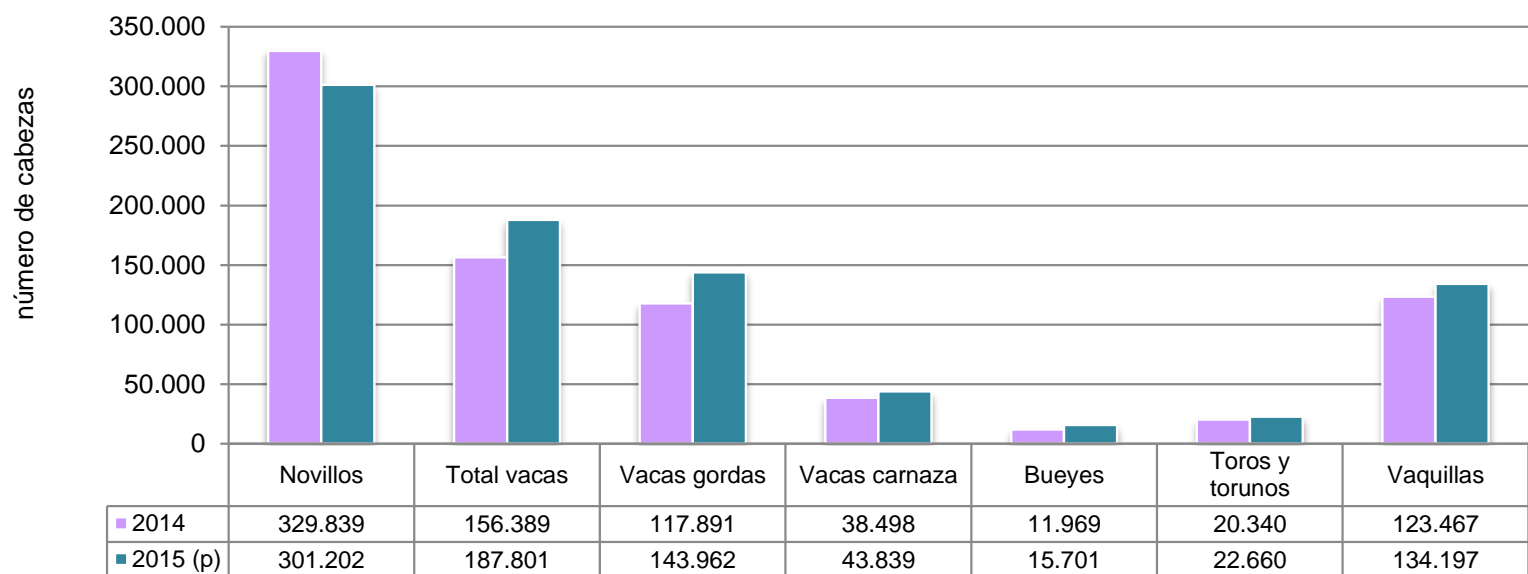
Fuente: elaborado por Odepa con información INE.

Gráfico 4
Chile. Producción mensual de carne bovina en toneladas en vara
Sep 2014 - sep 2015



Fuente: elaborado por Odepa con información INE.

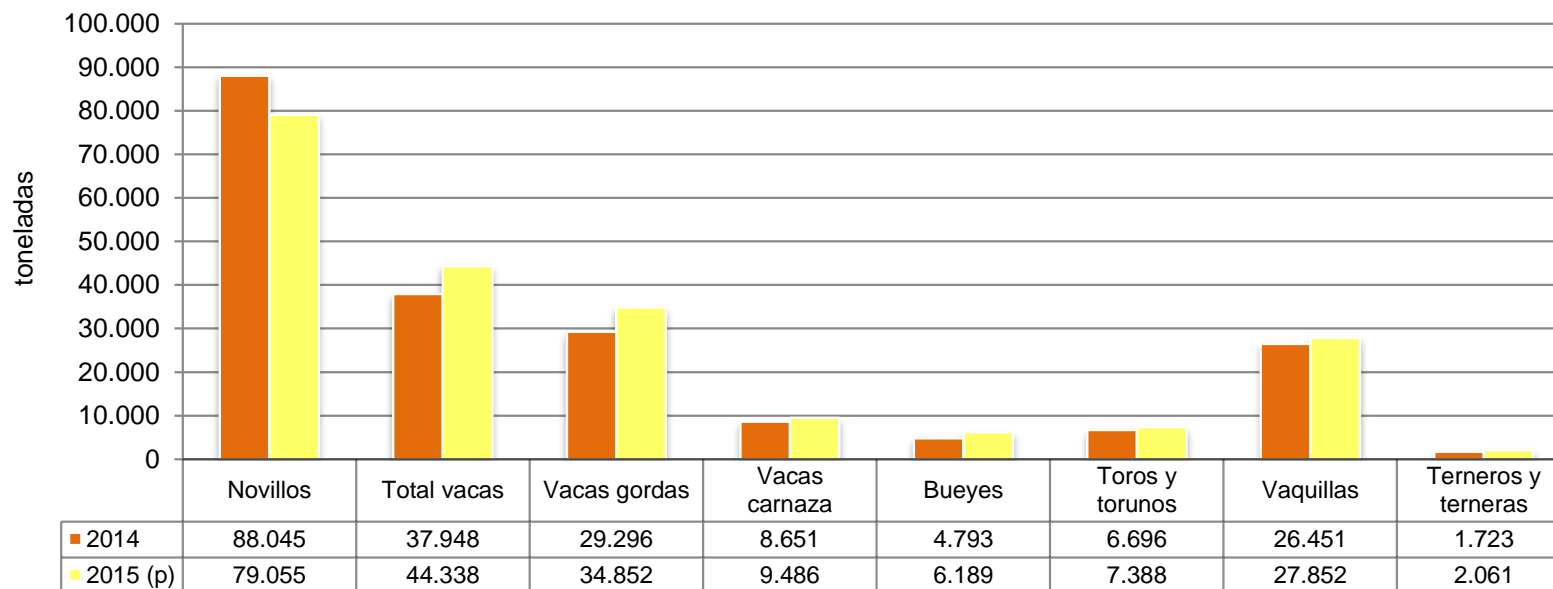
Gráfico 5
Chile. Beneficio de ganado bovino por categoría en número de cabezas
Ene - sep 2014 y 2015



Fuente: elaborado por Odepa con información INE.

Nota: (p) indica cifras provisionarias.

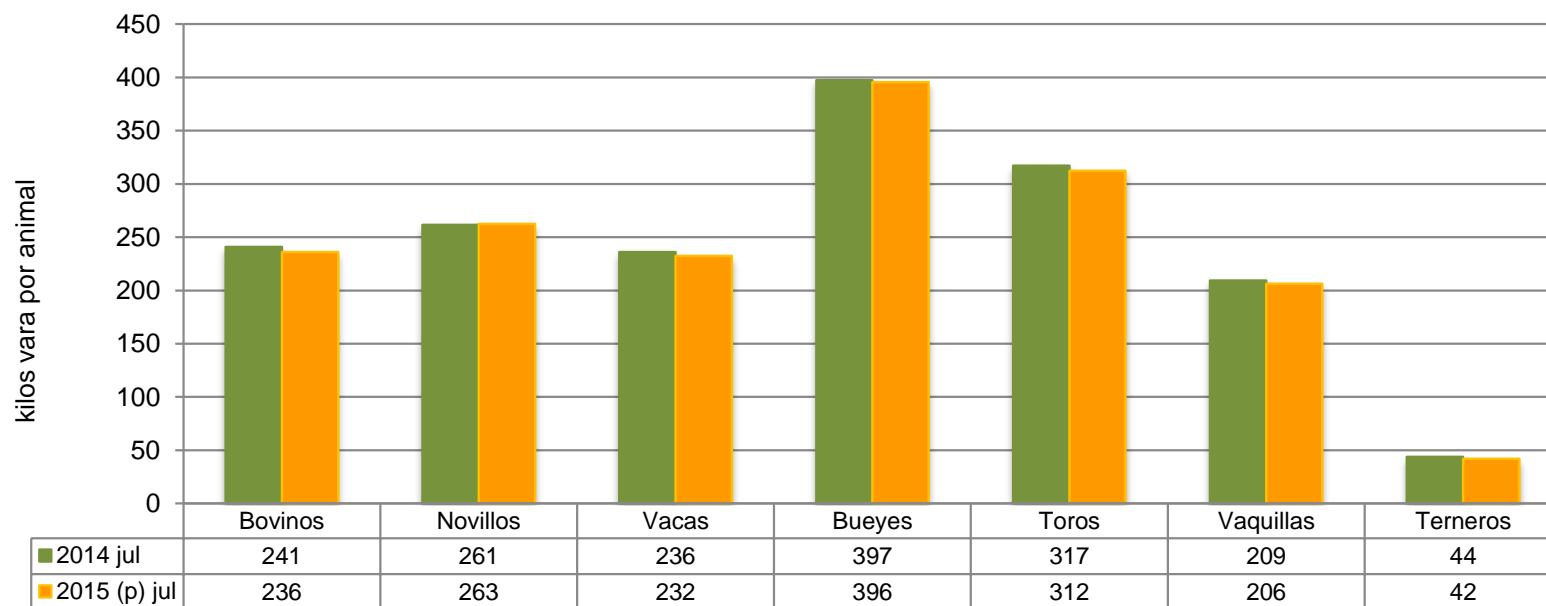
Gráfico 6
Chile. Beneficio de ganado bovino por categoría en toneladas en vara
Ene- sep 2014 y 2015



Fuente: elaborado por Odepa con información INE.

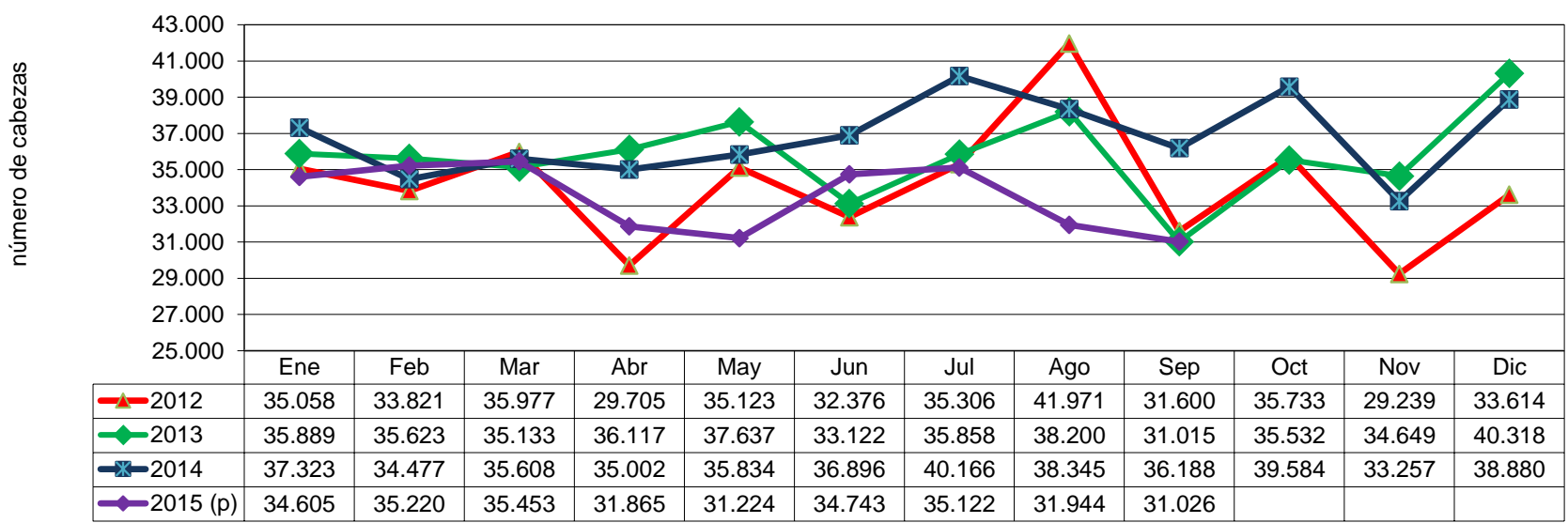
Nota: (p) indica cifras provisionarias.

Gráfico 7
Chile. Beneficio de ganado bovino. Peso promedio por categoría en kilos en vara
Septiembre 2014 y 2015



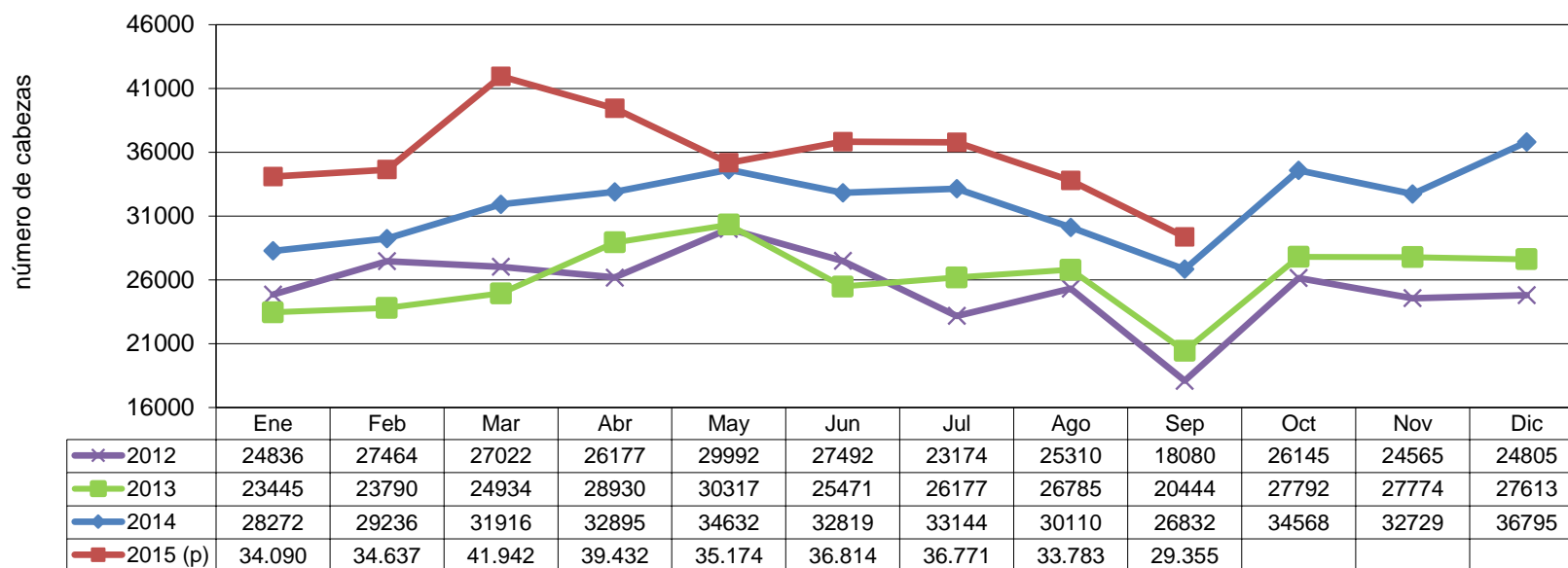
Fuente: elaborado por Odepa con información INE.
 Nota: (p) indica cifras provisionarias.

Gráfico 8
Chile. Beneficio de novillos en número de cabezas
Ene 2012 - sep 2015



Fuente: elaborado por Odepa con información INE.
 Nota: (p) indica cifras provisionarias.

Gráfico 9
Chile. Beneficio de vacas y vaquillas en número de cabezas
Ene 2012 - sep 2015



Fuente: elaborado por Odepa con información INE.
 Nota: (p) indica cifras provisionarias.

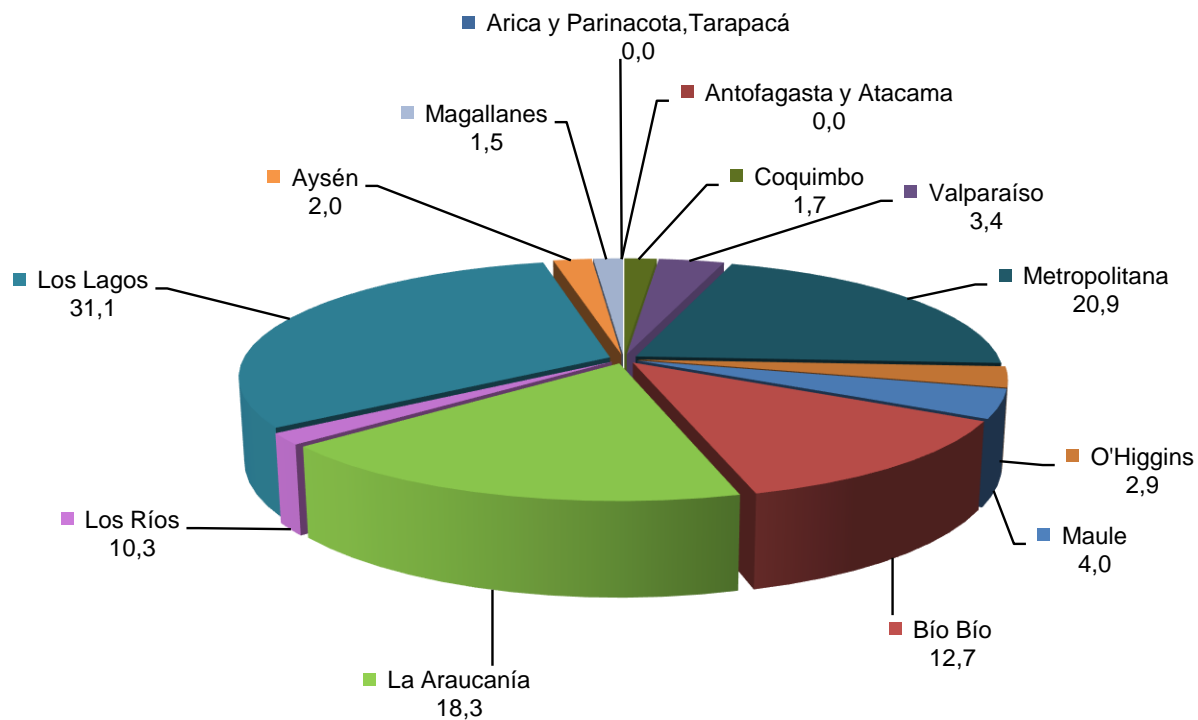
Cuadro 6						
Porcentaje de hembras faenadas respecto al número total de animales faenados						
Enero - septiembre 2015						
Año	Mes	Total	Total vacas ⁽¹⁾	Participación (%)	Vaquillas	Participación (%)
2011		724.830	174.397	24,1	121.055	16,7
2012		762.129	182.283	23,9	122.779	16,1
2013		790.970	176.971	22,4	136.501	17,3
2014		892.749	216.042	24,2	167.906	18,8
2014	Ene-sep	662.717	156.389	23,6	123.467	18,6
2015 (p)	Ene-sep	686.632	187.801	27,4	134.197	19,5
2014	Enero	69.386	14.298	20,6	13.974	20,1
	Febrero	68.089	15.061	22,1	14.175	20,8
	Marzo	72.176	17.558	24,3	14.358	19,9
	Abril	72.701	17.691	24,3	15.204	20,9
	Mayo	75.260	19.068	25,3	15.564	20,7
	Junio	74.479	19.194	25,8	13.625	18,3
	Julio	78.603	19.985	25,4	13.159	16,7
	Agosto	80.049	17.907	22,4	12.203	15,2
	Septiembre	71.974	15.627	21,7	11.205	15,6
	Octubre	79.137	20.543	26,0	14.025	17,7
	Noviembre	70.017	19.113	27,3	13.616	19,4
	Diciembre	80.878	19.997	24,7	16.798	20,8
2015 (p)	Enero	72.728	18.453	25,4	15.637	21,5
	Febrero	74.587	19.213	25,8	15.424	20,7
	Marzo	83.127	23.971	28,8	17.971	21,6
	Abril	77.604	23.443	30,2	15.989	20,6
	Mayo	72.640	20.743	28,6	14.431	19,9
	Junio	77.695	21.223	27,3	15.591	20,1
	Julio	80.048	22.383	28,0	14.388	18,0
	Agosto	77.899	20.662	26,6	13.121	16,8
	Septiembre	70.304	17.710	25,2	11.645	16,6
Variación sep. 2015 / sep. 2014 (%)		-2,3	13,3		3,9	
Variación acumulada en el año (%)		3,6	20,1		8,7	
<i>Fuente:</i> elaborado por Odepa con información INE.						
Nota: (p) indica cifras provisorias.						
⁽¹⁾ Incluye vacas gordas y vacas de carnaza.						

Cuadro 7
Chile. Distribución regional del beneficio de ganado bovino
Septiembre 2015

Número de cabezas	Región	%	Total
	Coquimbo	1,7	1.168
Valparaíso	3,4	2.363	
Metropolitana	20,9	14.692	
O'Higgins	2,9	2.027	
Maule	4,0	2.831	
Bío Bío	12,7	8.937	
La Araucanía	18,3	12.844	
Los Ríos	1,6	1.131	
Los Lagos	31,1	21.849	
Aysén	2,0	1.393	
Magallanes	1,5	1.069	
Total país	100,0	70.304	
Toneladas	Región	%	Total
	Coquimbo	1,9	317
Valparaíso	3,4	572	
Metropolitana	23,5	3.900	
O'Higgins	3,2	523	
Maule	4,1	680	
Bío Bío	12,8	2.116	
La Araucanía	19,1	3.177	
Los Ríos	1,9	307	
Los Lagos	26,8	4.451	
Aysén	2,0	334	
Magallanes	1,3	213	
Total país	100,0	16.590	

Fuente: elaborado por Odepa con información INE.

Gráfico 10
Chile. Distribución regional del beneficio de ganado bovino en número de cabezas (%)
Septiembre 2015



Fuente: elaborado por Odepa con información INE.

Cuadro 8
Chile. Precios medios de novillo gordo a productor Región de Valparaíso a Región de Aysén, en pesos nominales sin IVA

Año	Mes	Nacional	Valparaíso	Metropolitana	Maule	Bío Bío	La Araucanía	Los Ríos	Los Lagos	Aysén
2013		1.040	968	1.029	1.045	1.048	1.087	840	944	885
2014		1.051	994	1.068	1.074	1.049	1.091	844	953	909
	2014 Ene-oct	1.050	1.009	1.076	1.075	1.048	1.084	852	954	890
	2015 (p) Ene-oct	1.159	1.103	1.167	1.178	1.165	1.219	933	1.070	975
	2014 Enero	963	892	1.053	1.018	945	982	763	867	711
	Febrero	992	930	1.050	1.003	980	1.032	765	898	774
	Marzo	963	996	1.004	999	962	1.012	738	869	747
	Abril	977	969	1.009	1.016	959	1.008	768	865	690
	Mayo	961	970	1.037	1.025	965	967	704	839	753
	Junio	1.006	971	1.030	1.027	995	1.044	788	920	869
	Julio	1.099	1.046	1.097	1.108	1.116	1.123	915	1.018	983
	Agosto	1.158	1.089	1.172	1.169	1.145	1.201	963	1.091	1.119
	Septiembre	1.217	1.086	1.180	1.214	1.217	1.280	1.092	1.122	1.132
	Octubre	1.164	1.137	1.128	1.167	1.196	1.192	1.026	1.056	1.119
	Noviembre	1.072	870	1.021	1.089	1.092	1.134	844	977	1.071
	Diciembre	1.039	973	1.034	1.049	1.018	1.112	760	915	937
	2015 (p) Enero	960	933	1.033	985	981	1.004	766	889	981
	Febrero	1.001	935	1.079	1.023	1.010	1.062	775	922	869
	Marzo	1.012	944	1.094	1.046	1.034	1.038	804	936	806
	Abril	1.090	1.087	1.133	1.093	1.091	1.166	879	1.008	833
	Mayo	1.125	1.127	1.128	1.164	1.129	1.193	853	1.032	885
	Junio	1.203	1.113	1.118	1.234	1.198	1.264	1.004	1.091	959
	Julio	1.254	1.105	1.245	1.273	1.241	1.310	1.046	1.177	1.003
	Agosto	1.321	1.270	1.269	1.333	1.327	1.377	1.059	1.220	1.099
	Septiembre	1.341	1.277	1.312	1.333	1.347	1.407	1.116	1.230	1.155
	Octubre	1.286	1.237	1.256	1.292	1.290	1.372	1.031	1.193	1.167
	Variación oct. 2015 / oct. 2014 (%)	10,5	8,8	11,3	10,7	7,9	15,1	0,5	13,0	4,3
	Variación acumulada en el año (%)	10,4	9,3	8,4	9,6	11,2	12,5	9,5	12,1	9,6

Fuente: elaborado por Odepa con información Afech A.G.

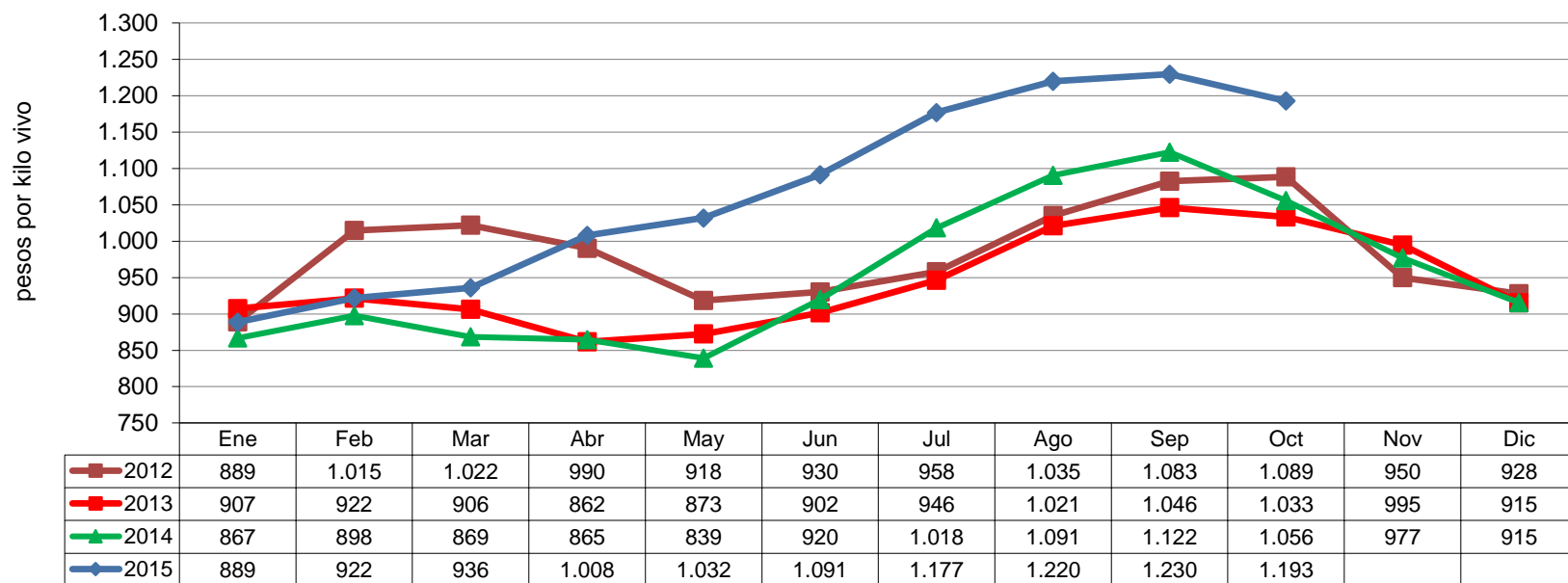
Nota: (p) indica cifras provisionarias.

Cuadro 9
Chile. Precios medios de novillo gordo a productor Región de Valparaíso a Región de Aysén, en pesos reales s/iva (IPC octubre 2015)

		Región								
Año	Mes	Nacional	Valparaíso	Metropolitana	Maule	Bío Bío	La Araucanía	Los Ríos	Los Lagos	Aysén
2013		1.160	1.079	1.147	1.165	1.169	1.212	937	1.052	986
2014		1.120	1.060	1.139	1.144	1.118	1.162	899	1.016	967
2014	Ene - oct	1.124	1.080	1.153	1.151	1.122	1.161	912	1.022	952
2015 (p)	Ene - oct	1.188	1.130	1.196	1.207	1.194	1.249	956	1.096	1.000
2014	Enero	1.052	975	1.150	1.112	1.032	1.072	834	947	777
	Febrero	1.082	1.014	1.145	1.093	1.069	1.126	834	979	844
	Marzo	1.045	1.080	1.090	1.084	1.043	1.098	800	943	811
	Abril	1.052	1.043	1.086	1.093	1.033	1.085	827	931	742
	Mayo	1.028	1.037	1.109	1.096	1.032	1.035	753	898	806
	Junio	1.072	1.035	1.098	1.095	1.061	1.113	840	980	927
	Julio	1.171	1.114	1.168	1.180	1.189	1.196	975	1.085	1.048
	Agosto	1.231	1.158	1.246	1.243	1.217	1.277	1.023	1.159	1.190
	Septiembre	1.289	1.150	1.250	1.286	1.289	1.356	1.157	1.189	1.200
	Octubre	1.223	1.195	1.185	1.227	1.256	1.252	1.078	1.109	1.175
	Noviembre	1.115	905	1.061	1.132	1.136	1.179	878	1.016	1.113
	Diciembre	1.080	1.012	1.075	1.091	1.059	1.157	791	952	974
2015 (p)	Enero	1.002	974	1.078	1.028	1.025	1.048	799	928	1.024
	Febrero	1.045	975	1.126	1.067	1.054	1.108	808	962	906
	Marzo	1.052	981	1.137	1.087	1.075	1.079	836	973	837
	Abril	1.126	1.123	1.170	1.130	1.127	1.205	908	1.041	861
	Mayo	1.155	1.157	1.159	1.195	1.159	1.225	876	1.060	908
	Junio	1.234	1.141	1.146	1.265	1.228	1.296	1.029	1.119	983
	Julio	1.279	1.127	1.270	1.299	1.266	1.337	1.068	1.201	1.023
	Agosto	1.342	1.290	1.290	1.354	1.348	1.400	1.076	1.239	1.116
	Septiembre	1.353	1.289	1.324	1.346	1.359	1.420	1.127	1.241	1.165
	Octubre	1.291	1.242	1.261	1.298	1.296	1.377	1.035	1.198	1.171
Variación oct. 2015 / oct. 2014 (%)		5,6	4,0	6,4	5,8	3,1	10,0	-4,0	8,0	-0,3
Variación acumulada en el año (%)		5,6	4,6	3,8	4,9	6,4	7,6	4,8	7,3	5,0

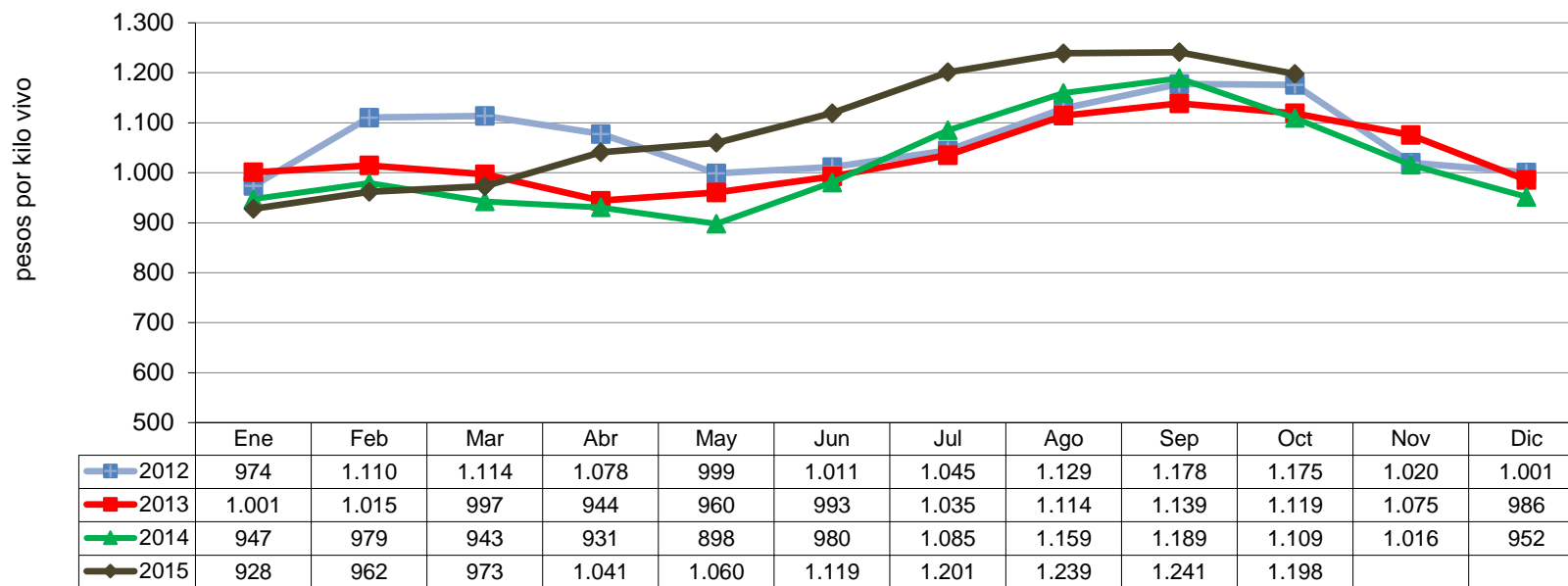
Fuente: elaborado por Odepa con información Afech A.G.
Nota: (p) indica cifras provisorias.

Gráfico 11
Chile. Precio promedio de novillo gordo a productor en la Región de Los Lagos, en pesos nominales sin IVA
Ene 2012 - oct 2015



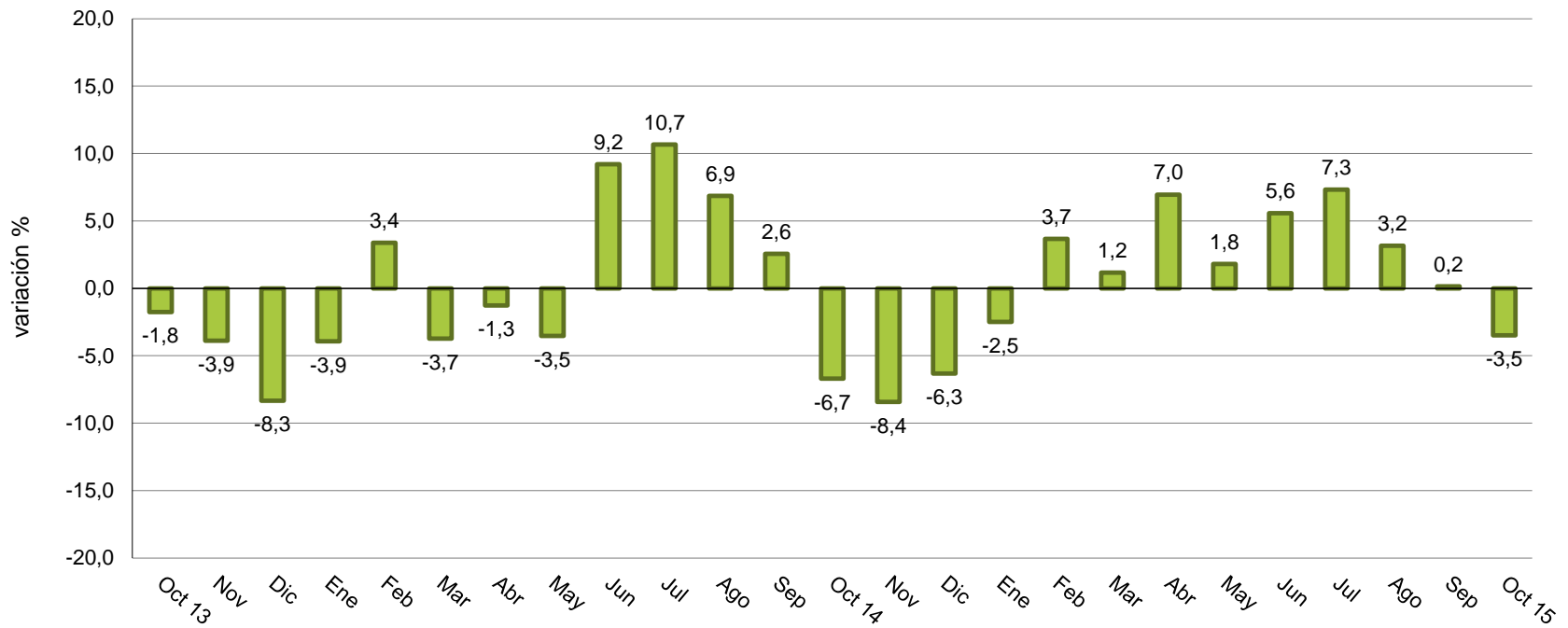
Fuente: elaborado por Odepa con información de Afech A.G.

Gráfico 12
Chile. Precio promedio de novillo gordo a productor en la Región de Los Lagos en pesos reales
(IPC octubre 2015)
Ene 2012 - oct 2015



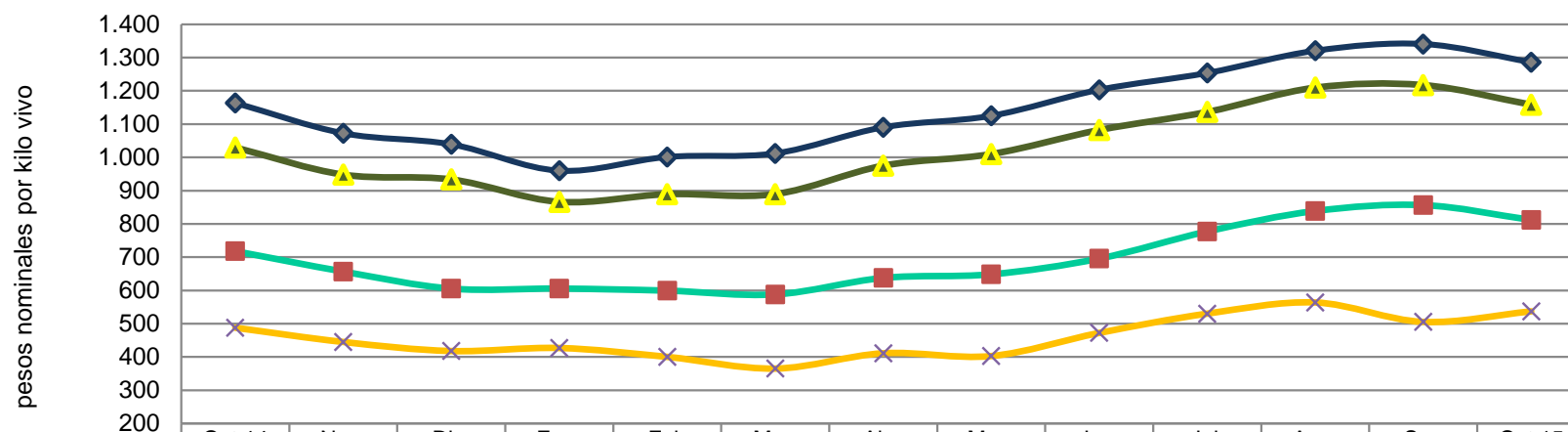
Fuente: elaborado por Odepa con información de Afech A.G.

Gráfico 13
Chile. Variación porcentual del precio real mensual del novillo gordo Región de Los Lagos respecto del mes anterior
(IPC octubre 2015)
Oct 2013 - oct 2015



Fuente: elaborado por Odepa con información de Afech A.G.

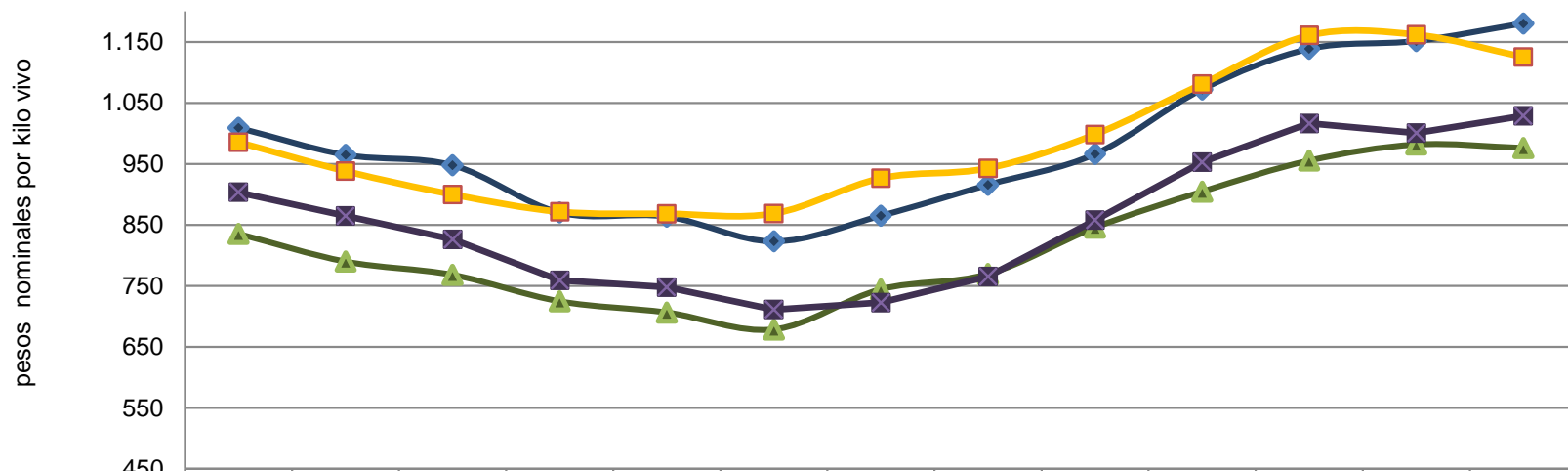
Gráfico 14
Chile. Precio nominal promedio nacional del ganado bovino para faena en pesos por kilo vivo
Oct 2014 - oct 2015



	Oct 14	Nov	Dic	Ene	Feb	Mar	Abr	May	Jun	Jul	Ago	Sep	Oct 15
◆ Novillo gordo	1.164	1.072	1.039	960	1.001	1.012	1.090	1.125	1.203	1.254	1.321	1.341	1.286
■ Vaca gorda	718	657	605	606	599	588	638	648	696	777	839	856	812
▲ Vaquilla gorda	1.030	948	934	866	889	890	975	1.010	1.082	1.136	1.210	1.217	1.158
× Vaca carnaza	488	445	418	427	400	365	411	403	472	530	564	505	537

Fuente: elaborado por Odepa con información de Afech A.G.

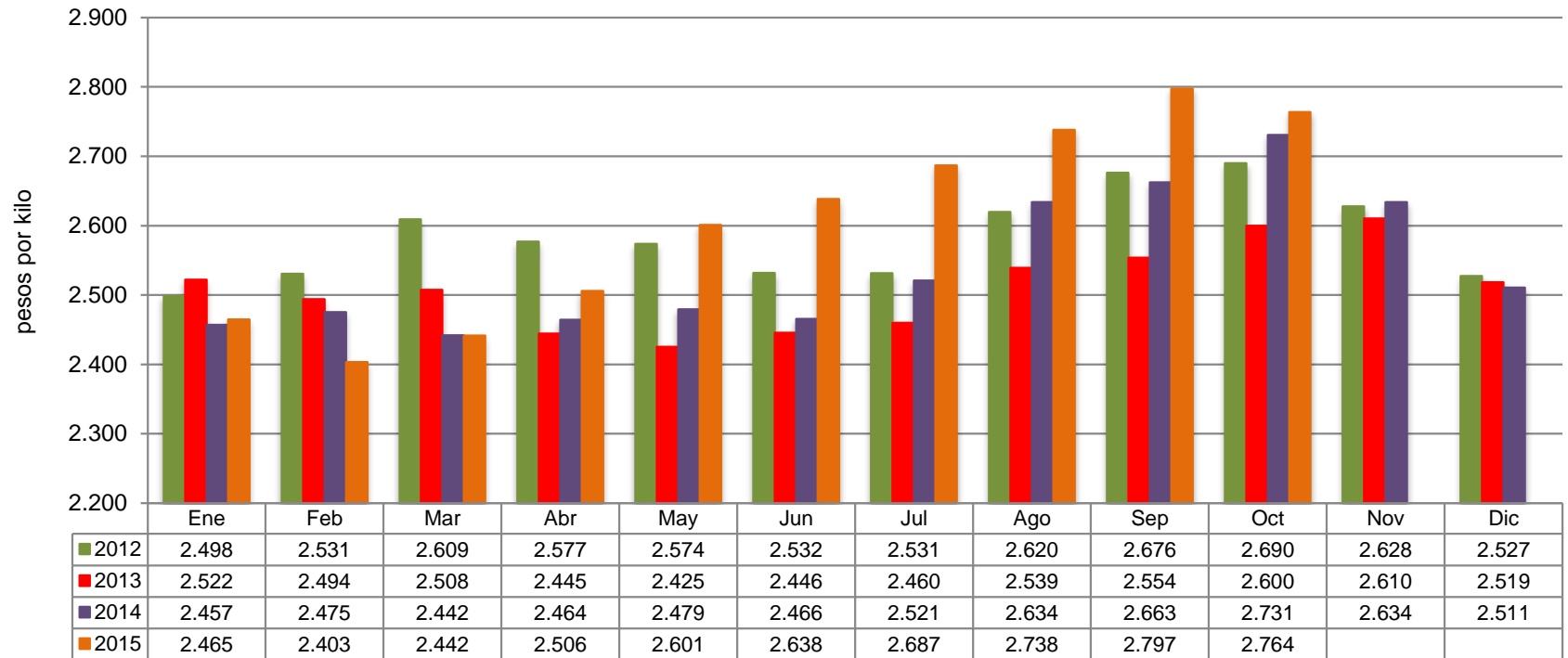
Gráfico 15
Chile. Precio nominal promedio nacional del ganado bovino para engorda y crianza
en pesos por kilo vivo
Oct 2014 - oct 2015



	Oct 14	Nov	Dic	Ene	Feb	Mar	Abr	May	Jun	Jul	Ago	Sep	Oct 15
◆ Terneros	1.009	965	948	870	864	823	865	916	966	1072	1.139	1.152	1.181
■ Novillo engorda	986	938	900	872	868	869	927	943	998	1081	1.161	1.162	1.125
▲ Vaquilla engorda	835	790	768	725	707	679	745	770	846	905	956	982	976
✖ Termeras	904	865	826	759	748	711	723	766	858	953	1.016	1.001	1.029

Fuente: elaborado por Odepa con información de Afech A.G.

Gráfico 16
Chile. Evolución mensual del precio real de la carne en vara categoría "V"
Santiago - IPC septiembre 2015
Ene 2012 - oct 2015



Fuente: Odepa.

Cuadro 10
Chile. Exportaciones de carne de bovino por destino

País	Cantidad (toneladas)				2014	Valor (miles de USD FOB)				USD/tonelada		
	2014	Enero - octubre				2014	Enero - octubre			Enero - octubre		
		2014	2015	Var. 15/14 (%)			2014	2015	Var. 15/14 (%)	Part. 2015 (%)	2014	2015
Costa Rica	133	115	860	647,8	501	409	4.435	984	18,0	3.557	5.157	
Canadá	44	0	894		209	0	4.118		16,7		4.606	
Estados Unidos	198	89	562	531,5	948	420	3.185	658,3	12,9		5.667	
Alemania	373	307	295	-3,9	3.760	3.111	2.509	-19,4	10,2	10.134	8.505	42,2
Corea del Sur	502	421	578	37,3	1.900	1.625	2.149	32,2	8,7	3.860	3.718	
Cuba	197	146	530	263,0	684	526	1.941	269,0	7,9	3.603	3.662	-5,9
España	69	57	87	52,6	1.715	1.434	1.829	27,5	7,4	25.158	21.023	5,3
Panamá	99	80	267	233,8	492	399	1.429	258,1	5,8	4.988	5.352	4,0
China	0	0	228		0	0	1046		4,2		4.588	
Reino Unido	114	114	21	-81,6	1.117	1.117	329	-70,5	1,3	9.798	15.667	
SUBTOTAL	1.729	1.329	4.322	225,2	11.326	9.041	22.970	154,1	93,3	6.803	5.315	-14,4
OTROS PAÍSES	283	235	170	-27,7	2.699	2.313	1.645	-28,9	6,7	9.843	9.676	-27,0
TOTAL	2.012	1.564	4.492	187,20	14.025	11.354	24.615	116,80	100,0	7.260	5.480	-24,3

Fuente: elaborado por Odepa con información del Servicio Nacional de Aduanas.

Nota: cifras sujetas a actualizaciones.

Cuadro 11								
Chile. Exportaciones de carne de bovino por principales productos y destino								
Destino	Código	Producto	Cantidad (toneladas)			Valor (miles USD FOB)		
			2014	Enero - octubre		2014	Enero - octubre	
				2014	2015		2014	2015
Alemania	02012000	Carne bovina en trozos sin deshuesar, fresca o refrigerada	17,1	16,7	15,8	287,5	280,1	230,3
China			0,0	0,0	1,5	0,0	0,0	47,3
España			10,6	8,7	12,4	248,3	207,6	333,1
Francia			1,7	1,6	0,3	61,1	54,1	14,7
Grecia			0,1	0,1	0,0	6,5	6,5	0,0
Países Bajos			0,0	0,0	0,1	0,1	0,0	3,5
Japón			0,0	0,0	0,0	0,1	0,1	0,0
Reino Unido			0,7	0,7	0,8	11,1	11,1	19,1
Suiza			0,0	0,0	0,0	0,3	0,3	0,8
Subtotal			30,3	27,8	31,0	615,0	559,8	648,9
Alemania	02013000	Carne bovina deshuesada fresca o refrigerada (total)	354,9	289,5	277,6	3.469,2	2.826,7	2.262,2
Brasil			1,0	1,0	0,2	39,8	39,8	8,5
China			0,0	0,0	2,7	0,0	0,0	62,1
Colombia			4,2	3,5	4,9	103,0	86,2	127,8
Dinamarca			0,0	0,0	0,1	0,0	0,0	3,1
España			57,1	47,5	68,6	1.450,0	1.209,5	1.460,1
EE.UU.			0,5	0,4	3,1	9,9	6,5	126,7
Francia			16,1	13,7	8,6	412,7	350,5	240,8
Grecia			0,5	0,5	0,0	6,6	6,6	0,0
Países Bajos			6,8	6,8	4,3	158,4	158,4	127,5
Japón			2,5	0,1	1,3	19,4	1,2	11,5
Paraguay **			0,0	0,0	25,0	0,0	0,0	134,2
Perú			1,4	1,3	1,0	27,6	24,4	19,1
Reino Unido			86,6	86,6	3,9	867,7	867,7	142,4
Rusia			6,1	4,8	1,4	281,8	222,3	68,3
Suecia	4,0	4,0	6,8	141,3	141,3	166,4		
Suiza	3,6	2,7	3,0	247,8	183,1	183,9		
Subtotal			545,4	462,4	412,4	7.235,1	6.124,3	5.144,5
Canadá	02021000	Carne bovina en canales o medias canales, congeladas	0,0	0,0	19,4	0,0	0,0	59,6
Liberia			21,8	21,8	0,0	45,2	45,2	0,0
Polinesia francesa			6,2	6,2	0,0	11,1	11,1	0,0
Subtotal			28,0	28,0	19,4	56,3	56,3	59,6
Angola	2022000	Carne bovina los demás cortes (trozos) sin deshuesar, congeladas	54,0	27,1	27,0	135,0	67,8	67,5
China			0,0	0,0	131,7	0,0	0,0	452,8
Colombia			0,1	0,1	0,0	1,8	1,8	0,0
Congo			0,0	0,0	22,0	0,0	0,0	73,9
Corea del Sur			243,8	192,0	244,9	747,3	600,4	689,8
Costa Rica			0,1	0,0	23,8	0,3	0,0	108,9
Cuba			0,0	0,0	5,8	0,0	0,0	25,8
EE.UU.			0,0	0,0	29,4	0,0	0,0	194,6
Francia			20,2	20,2	0,0	50,0	50,0	0,0
Panamá			0,4	0,4	0,0	2,2	2,2	0,0
Perú			0,4	0,3	0,2	8,2	6,2	4,4
Reino Unido	8,9	8,9	8,3	105,8	105,8	95,9		
Subtotal			328,0	249,1	493,2	1.050,7	834,2	1.713,7
Alemania	02023000	Carne bovina deshuesada congelada (total)	1,0	1,0	1,5	3,7	3,7	16,3
Canadá			44,0	0,0	874,1	208,9	0,0	4.058,6
China			0,0	0,0	92,5	0,0	0,0	483,7
Colombia			0,3	0,3	0,5	4,3	4,3	23,7
Congo			0,0	0,0	3,0	0,0	0,0	27,4
Corea del Sur			258,4	229,4	333,5	1.152,7	1.024,3	1.459,1
Costa Rica			133,0	114,9	835,9	500,2	409,5	4.326,1
Cuba			196,6	146,2	523,9	684,4	526,2	1.915,6
España			1,2	1,2	6,1	16,7	16,7	36,0
EE.UU.			197,1	89,1	529,3	938,2	413,4	2.863,4
Francia			1,0	0,0	1,7	6,3	0,0	15,0
Países Bajos			13,4	13,4	0,0	68,7	68,7	0,0
Hong Kong			8,7	8,7	3,9	38,9	38,9	15,0
Japón			90,1	77,1	39,9	448,1	379,5	201,5
México			1,8	1,8	5,4	7,0	7,0	14,9
Panamá			98,9	80,1	267,3	490,3	397,1	1.428,5
Perú			8,1	7,3	9,3	100,3	90,5	87,7
Reino Unido			18,0	18,0	7,9	132,3	132,3	71,9
Suecia			8,2	8,2	0,0	267,0	267,0	0,0
Terr. Británico en América			8,2	0,0	0,4	267,0	0,0	4,3
Subtotal			1.080,0	796,8	3.536,2	5.067,8	3.779,0	17.048,6
Total general			2.011,7	1.564,2	4.492,2	14.024,9	11.353,7	24.615,2

Fuente: elaborado por Odepa con información del Servicio Nacional de Aduanas.

Nota: cifras sujetas a actualizaciones. ** Parece corresponder a una devolución.

Cuadro 12								
Chile. Exportaciones de subproductos bovinos por tipo y destino								
País	Código	Producto	Cantidad (toneladas)			Valor (miles USD FOB)		
			2014	Enero - octubre		2014	Enero - octubre	
				2014	2015		2014	2015
Japón	02061000	Despojos comestibles de la especie bovina, frescos o refrigerados	0,0	0,0	0,0	0,0	0,0	0,0
Subtotal			0,0	0,0	0,0	0,0	0,0	0,0
Canadá			0,0	0,0	3,9	0,0	0,0	23,5
Costa Rica			0,0	0,0	0,2	0,0	0,0	1,0
EE.UU.			0,0	0,0	2,0	0,0	0,0	12,6
Japón	02062100	Despojos comestibles, lenguas de bovinos congeladas	378,9	315,4	271,3	2.741,9	2.301,6	1.591,0
México			40,4	29,1	61,0	262,6	200,1	410,6
Panamá			0,1	0,1	0,0	0,4	0,4	0,0
Subtotal			419,3	344,6	338,3	3.004,9	2.502,1	2.038,7
Canadá			0,0	0,0	2,0	0,0	0,0	5,8
Corea del Sur			127,8	108,1	106,4	296,5	248,0	262,6
Costa Rica			1,6	1,6	3,3	2,1	2,1	9,0
EE.UU.			0,0	0,0	6,4	0,0	0,0	8,7
Hong Kong	02062900	Los demás despojos comestibles de bovinos, congelados	456,5	432,6	328,8	1.025,7	955,6	655,3
Japón			142,0	120,6	115,3	577,7	481,2	427,7
México			184,7	162,9	203,7	341,4	298,1	382,9
Panamá			0,1	0,1	0,0	0,3	0,3	0,0
Perú			113,6	97,1	99,6	206,4	174,5	204,5
Polinesia Francesa			0,5	0,5	0,0	0,9	0,9	0,0
Subtotal			1.026,6	923,4	865,6	2.450,9	2.160,6	1.956,6
Australia	02102000	Carnes de bovinos, saladas o en salmuera, secas o ahumadas	0,7	0,7	0,2	4,3	4,3	2,0
EE.UU.			3,5	3,5	3,6	52,1	52,1	59,9
Italia			20,8	20,8	0,0	83,2	83,2	0,0
Subtotal			25,0	25,0	3,8	139,6	139,6	61,9
Brasil	16025000	Las demás preparaciones de bovinos, incluidas las mezclas	4,0	4,0	0,0	28,7	28,7	0,0
Colombia			1.360,7	1.038,2	1.159,4	7.226,1	5.530,0	6.083,7
Costa Rica			7,5	7,5	11,0	40,6	40,6	61,6
Cuba			437,7	417,4	707,5	1.120,0	1.069,8	1.746,6
Ecuador			123,6	83,0	58,4	630,7	428,0	284,0
Francia			22,0	22,0	0,0	113,3	113,3	0,0
Perú			0,0	0,0	0,3	0,0	0,0	6,7
Senegal			0,0	0,0	45,2	0,0	0,0	93,1
Subtotal			1.955,4	1.572,1	1.981,7	9.159,4	7.210,4	8.275,7
Rusia	2062200	Despojos comestibles, hígados de bovinos congelados	0,0	0,0	23,9	0,0	0,0	22,1
Subtotal			0,0	0,0	23,9	0,0	0,0	22,1
Total general			3.426,4	2.865,0	3.213,4	14.754,8	12.012,8	12.355,1

Fuente: elaborado por Odepa con información del Servicio Nacional de Aduanas.

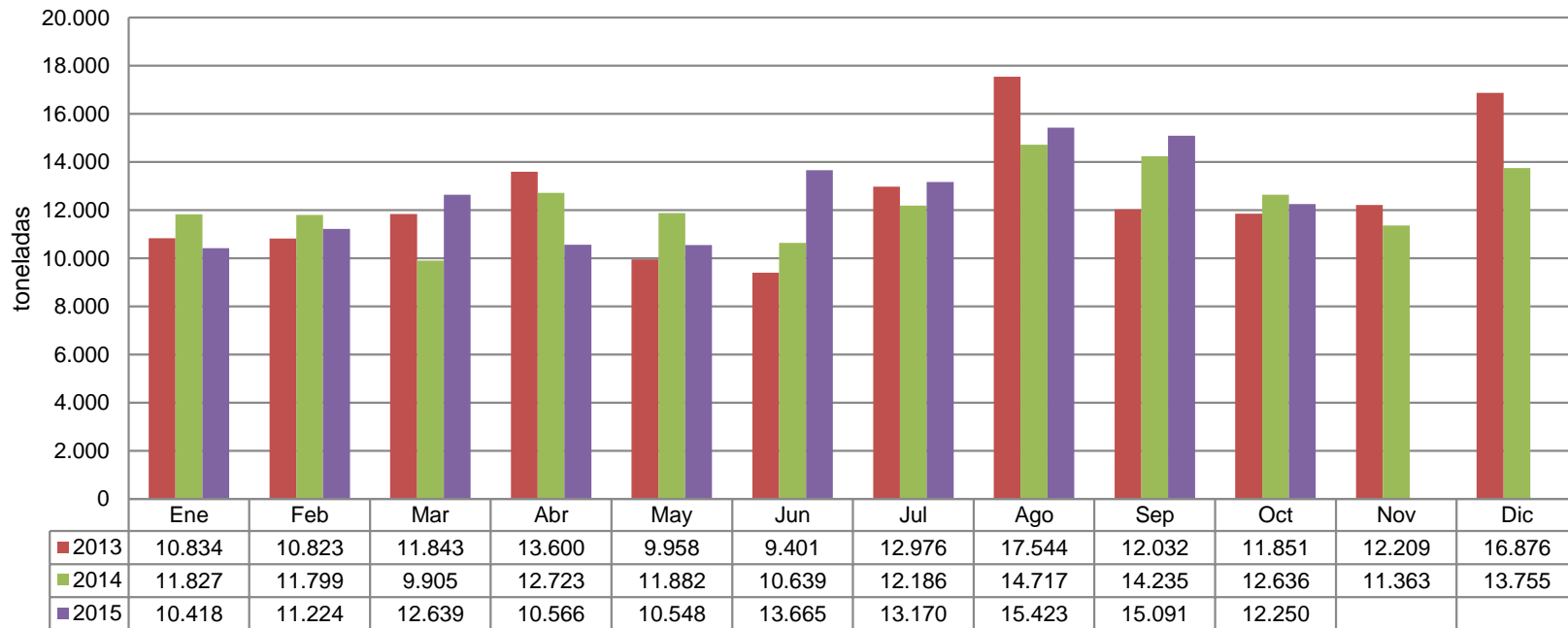
Nota: cifras sujetas a actualizaciones.

Cuadro 13								
Chile. Exportaciones de cueros por producto y destino								
Destino	Código	Producto	Cantidad (toneladas)			Valor (miles USD FOB)		
			2014	Enero - octubre		2014	Enero - octubre	
				2014	2015		2014	2015
Hong Kong	41012000	Cueros y pieles enteras, en bruto, de bovinos y equinos hasta 8 kg secas, 10 kg para salados secos y 16 kg para los frescos, salados verdes (húmedos) o conservados de otro modo	0,0	0,0	93,8	0,0	0,0	152,4
Subtotal			0,0	0,0	93,8	0,0	0,0	152,4
China	41015000	Cueros y pieles enteras, en bruto, de bovinos y equinos de peso unitario > a 16 kg	1.068,3	770,0	1.464,7	2.324,0	1.705,1	2.495,3
Corea del Sur			392,1	309,3	146,4	851,3	675,2	273,0
España			0,0	0,0	39,2	0,0	0,0	56,8
Hong Kong			725,6	704,4	206,1	1.533,7	1.486,7	330,5
Italia			256,2	235,2	431,7	523,5	483,4	711,2
Japón			216,1	179,3	760,0	464,5	383,1	1.271,6
México			18,1	18,1	40,5	39,0	39,0	58,3
Nueva Zelanda			0,0	0,0	24,2	0,0	0,0	62,1
Portugal			38,8	38,8	18,7	87,7	87,7	25,0
Tailandia			348,5	291,3	837,7	730,1	618,6	1.442,6
Turquía			0,0	0,0	42,9	0,0	0,0	63,7
Uruguay			106,3	53,5	0,0	234,0	112,4	0,0
Vietnam	111,7	77,9	0,0	242,1	169,5	0,0		
Subtotal			3.281,6	2.677,9	4.012,2	7.030,1	5.760,7	6.790,1
Argentina	41041100	Cueros y pieles curtidos de bovinos o equinos, en estado húmedo (incluido el <i>wet blue</i> , plena flor sin dividir; divididos con la flor)	0,0	0,0	27,7	0,0	0,0	140,0
China			3.399,6	2.879,3	2.604,7	12.090,7	10.366,6	7.163,4
Colombia			7,2	7,2	2,4	171,3	171,3	52,3
Corea del Sur			238,9	238,9	0,0	1.453,8	1.453,8	0,0
Ecuador			0,0	0,0	43,9	0,0	0,0	245,0
Egipto			19,026	19,026	0,0	131,1	131,1	0,0
El Salvador			223,8	148,0	185,8	1.469,9	947,6	1.177,1
España			103,0	85,8	50,8	306,4	255,8	139,3
Haití			0,0	0,0	66,8	0,0	0,0	220,6
Países Bajos			40,2	40,2	0,0	173,1	173,1	0,0
Hong Kong			1.036,7	996,8	117,9	5.077,0	4.926,5	585,3
India			80,7	80,7	18,7	333,4	333,4	64,2
Italia			1.890,4	1.506,4	1.400,6	8.939,8	7.212,5	5.643,9
Japón			0,0	0,0	13,6	0,0	0,0	73,0
México			79,0	38,9	261,7	307,2	147,5	946,7
Portugal			17,0	17,0	0,0	65,7	65,7	0,0
Reino Unido			18,5	0,0	0,0	79,6	0,0	0,0
Taiwán			168,4	148,1	41,0	600,6	514,6	150,1
Uruguay	43,3	43,3	0,0	211,9	211,9	0,0		
Vietnam	73,1	47,7	0,0	172,8	120,3	0,0		
Subtotal			7.438,9	6.297,3	4.835,6	31.584,5	27.031,8	16.600,9
China	41041900	Los demás cueros y pieles curtidos de bovinos o equinos, en estado húmedo (incluido el <i>wet blue</i>)	259,6	177,9	253,6	249,0	182,0	383,1
Ecuador			0,0	0,0	12,1	0,0	0,0	17,1
Hong Kong			175,8	175,8	0,0	515,9	515,9	0,0
Indonesia			18,2	18,2	0,0	36,2	36,2	0,0
Vietnam			71,7	34,7	0,0	137,7	68,0	0,0
Subtotal			525,3	406,6	265,7	938,8	802,2	400,2
Total general			11.245,8	9.381,8	9.207,3	39.553,4	33.594,7	23.943,7

Fuente: elaborado por Odepa con información del Servicio Nacional de Aduanas.

Nota: cifras sujetas a actualizaciones.

Gráfico 17
Chile. Importaciones mensuales de carne de bovino en toneladas
Ene 2013 - oct 2015



Fuente: elaborado por Odepa con datos del Servicio Nacional de Aduanas.
 Nota: cifras sujetas a actualizaciones.

Cuadro 14

Chile. Importaciones de carne de bovino por origen

Destino	Cantidad (toneladas)				Valor (miles de USD CIF)					USD/tonelada		
	2014	Enero - octubre			2014	Enero - octubre				Enero - octubre		
		2014	2015	Var. 15/14 (%)		2014	2015	Var. 15/14 (%)	Part. 2015 (%)	2014	2015	Var. 15/14 (%)
Paraguay	46.231	36.429	52.556	44,3	262.354	207.704	269.958	30	41,0	5.702	5.137	-6,3
Brasil	52.326	44.385	42.921	-3,3	285.451	242.570	216.568	-10,7	32,9	5.465	5.046	-6,3
Argentina	30.417	25.272	19.195	-24,0	174.622	145.893	104.582	-28,3	15,9	5.773	5.448	-5,8
Estados Unidos	9.154	7.835	5.347	-31,8	63.084	53.115	39.770	-25,1	6,0	6.779	7.438	10,1
Uruguay	6.261	5.346	4.862	-9,1	34.576	30.111	26.921	-10,6	4,1	5.632	5.537	-3,5
Canadá	27	25	98	292	54	30	1.130	3666,7	0,2		11.531	
Australia	3.061	3.061	14	-99,5	19.016	19.016	137	-99,3	0,0	6.212	9.786	
México	141	104	0		889	664	0		0,0	6.385	0	-100,0
SUBTOTAL	147.618	122.457	124.993	2,1	840.046	699.103	659.066	-5,7	100,0	5.709	5.273	-5,7
OTROS PAÍSES	1	1	1	0	1	-1	0		0,0	-1.000	0	
TOTAL	147.619	122.458	124.994	2,1	840.047	699.102	659.066	-5,7	100,0	5.709	5.273	-5,7

Fuente: elaborado por Odepa con información del Servicio Nacional de Aduanas.

Nota: cifras sujetas a actualizaciones.

Cuadro 15								
Chile. Importaciones de carne de bovino por producto y origen								
País	Código	Producto	Cantidad (toneladas)			Valor (miles USD CIF)		
			2014	Enero - octubre		2014	Enero - octubre	
				2014	2015		2014	2015
Argentina	2011000	Carne bovina en canales o medias canales, fresca o refrigerada	4,8	1,4	4,5	28,7	8,6	26,5
Brasil			0,0	0,0	2,1	0,0	0,0	11,3
Paraguay			0,3	0,3	2,2	2,0	2,0	11,9
Uruguay			7,4	5,4	0,0	44,5	32,7	0,0
Subtotal			12,5	7,2	8,8	75,1	43,3	49,7
Canadá	02012000	Carne bovina en trozos sin deshuesar, fresca o refrigerada	0,4	0,4	19,2	3,5	3,5	140,3
EE.UU.			209,3	209,2	126,7	1.582,5	1.582,2	845,2
México			0,0	0,0	0,0	0,2	0,2	0,0
Subtotal	209,7	209,6	145,9	1.586,2	1.585,9	985,5		
Argentina	02013000	Carne bovina deshuesada, fresca o refrigerada (total)	30.165,7	25.045,9	19.073,8	173.179,5	144.593,0	103.921,5
Australia			2.491,0	2.491,0	0,4	15.790,5	15.790,5	12,1
Brasil			49.787,1	42.363,4	39.291,4	271.916,7	231.755,2	199.626,9
EE.UU.			8.203,9	6.983,1	4.416,2	56.660,7	47.194,6	34.201,0
Italia			0,0	0,0	0,0	0,2	0,2	0,0
México			122,2	104,1	0,0	780,5	663,5	0,0
Paraguay			44.324,9	34.812,2	50.969,2	255.596,6	201.948,6	264.971,2
Uruguay			4.902,0	4.460,7	3.908,8	29.032,3	26.296,0	23.594,6
Subtotal	139.996,8	116.260,5	117.659,8	802.957,1	668.241,6	626.327,3		
Australia	02022000	Carne bovina, los demás cortes (trozos) sin deshuesar, congelada	0,2	0,2	13,9	2,1	2,1	125,3
Canadá			0,0	0,0	16,9	0,4	0,4	210,6
EE.UU.			206,3	188,9	221,2	1.777,8	1.645,7	1.858,0
México			19,0	0,0	0,0	108,0	0,0	0,0
Subtotal	225,4	189,1	252,0	1.888,4	1.648,2	2.193,9		
Argentina	02023000	Carne bovina deshuesada congelada (total)	246,5	225,1	117,1	1.413,4	1.291,1	633,6
Australia			570,1	570,1	0,0	3.223,4	3.223,4	0,0
Brasil			2.539,0	2.021,2	3.627,4	13.534,3	10.814,4	16.929,4
Canadá			26.470,8	24,6	61,5	50,3	26,5	779,2
EE.UU.			534,9	454,0	583,0	3.063,2	2.692,4	2.865,6
Paraguay			1.929,5	1.616,1	1.584,8	6.892,6	5.753,1	4.974,8
Uruguay			1.351,9	880,1	953,3	5.499,6	3.782,3	3.326,6
Subtotal	7.198,4	5.791,2	6.927,1	33.677,0	27.583,3	29.509,2		
Total general	147.643	122.458	124.994	840.184	699.102	659.066		

Fuente: elaborado por Odepa con información del Servicio Nacional de Aduanas.

Nota: cifras sujetas a actualizaciones.

Cuadro 16								
Chile. Importaciones de subproductos bovinos por tipo y origen								
País	Código	Producto	Cantidad (toneladas)			Valor (miles USD CIF)		
			2014	Enero - octubre		2014	Enero - octubre	
				2014	2015		2014	2015
Australia	02062200	Despojos comestibles, hígados de bovinos	0,0	0,0	23,8	0,0	0,0	20,5
Canadá			48,1	48,1	93,1	56,0	56,0	93,7
EE.UU.			1.060,8	959,2	752,2	1.115,7	997,1	696,8
Reino Unido			0,0	0,0	0,0	0,0	0,0	0,1
Subtotal			1.108,9	1.007,3	869,1	1.171,8	1.053,1	811,1
Canadá	02062900	Los demás despojos comestibles de bovinos, congelados	0,0	0,0	8,1	0,0	0,0	104,0
EE.UU.			401,4	377,7	3,9	856,5	815,0	9,8
Subtotal			401,4	377,7	12,0	856,5	815,0	113,8
Brasil	02102000	Carnes de bovinos, saladas o en salmuera, secas o ahumadas	0,0	0,0	0,0	0,0	0,0	0,2
Perú			0,0	0,0	0,0	0,0	0,0	0,0
Subtotal			0,0	0,0	0,0	0,0	0,0	0,2
Alemania	16025000	Las demás preparaciones de bovinos, incluidas las mezclas	0,9	0,6	0,8	4,6	3,1	3,8
Argentina			0,0	0,0	0,0	0,5	0,5	0,0
Bélgica			0,0	0,0	0,0	0,0	0,0	0,1
Brasil			1.697,0	1.392,8	608,7	11.115,4	9.035,6	3.851,1
Canadá			0,0	0,0	15,4	0,0	0,0	36,9
Colombia			0,0	0,0	0,0	0,2	0,2	0,0
España			50,1	44,1	45,4	308,5	274,0	230,0
EE.UU.			123,5	92,8	112,7	559,3	414,7	822,8
Francia			0,7	0,7	0,0	2,6	2,6	0,0
Países Bajos			0,0	0,0	0,1	0,0	0,0	1,0
Reino Unido			0,0	0,0	0,0	0,0	0,0	0,4
Uruguay			35,7	35,7	0,0	133,6	133,6	0,0
Subtotal			1.907,9	1.566,8	783,0	12.124,7	9.864,4	4.946,1
Total general			3.418,2	2.951,8	1.664,2	14.153,0	11.732,5	5.871,1

Fuente: elaborado por Odepa con información del Servicio Nacional de Aduanas.
Nota: cifras sujetas a actualización.

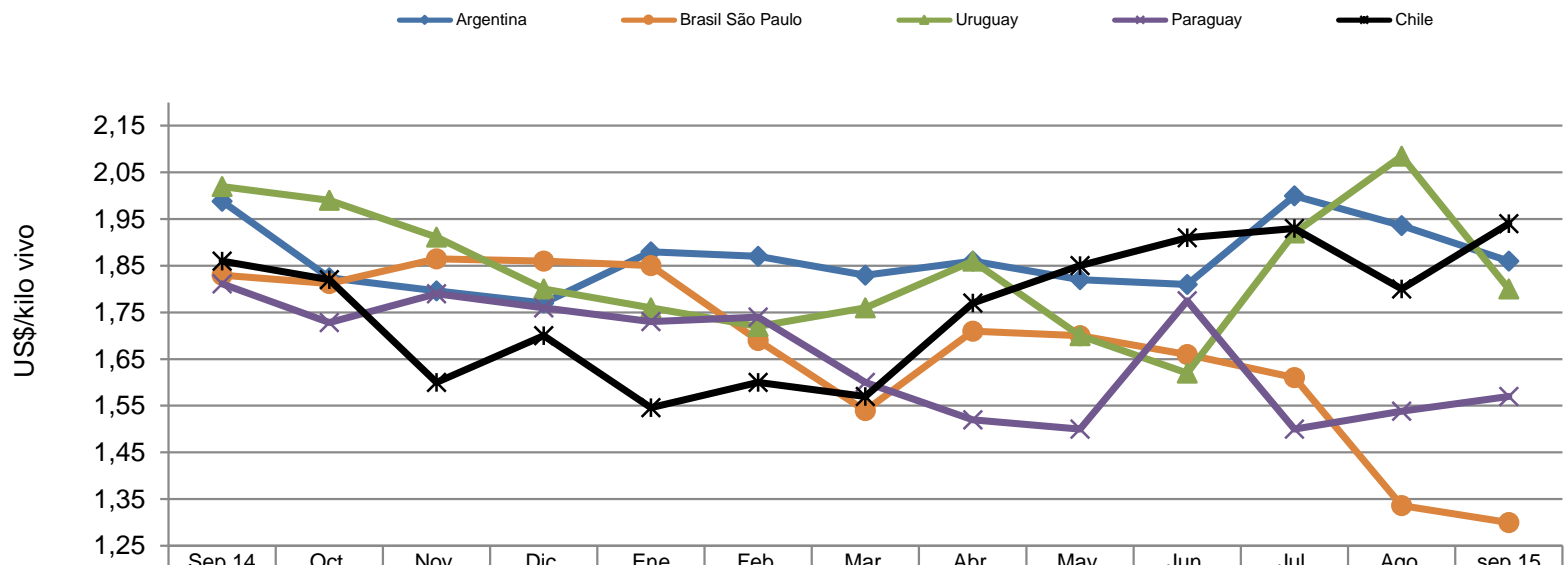
Cuadro 17
Chile. Importaciones de cueros por tipo y origen

País	Código	Producto	Cantidad (toneladas)			Valor (miles USD CIF)		
			2014	Enero - octubre		2014	Enero - octubre	
				2014	2015		2014	2015
EE.UU.	41012000	Cueros y pieles enteras, en bruto, de bovinos y equinos hasta 8 kg secos, 10 kg para salados secos y 16 kg para los frescos, salados verdes (húmedos) o conservados de otro modo	0,0	0	0,0	0,1	0	0,1
Subtotal			0,0	0,0	0,0	0,1	3,8	0,1
Argentina	41041100	Cueros y pieles curtidos de bovinos o equinos, en estado húmedo (incluido el <i>wet blue</i> , plena flor sin dividir; divididos con la flor)	0,0	0,0	2,0	0,0	0,0	14,6
Australia			107,6	71,2	133,4	1.030,9	715,3	1.126,9
Bolivia			15,3	15,3	0,0	49,4	49,4	0,0
Brasil			32,3	9,6	21,5	219,6	81,9	93,7
EE.UU.			18,5	18,5	0,1	108,5	108,5	10,0
México			0,0	0,0	0,0	0,2	0,2	0,0
Sudáfrica			0,0	0,0	0,0	0,7	0,0	3,0
Otros			0,0	0	0,0	0,7	0,0	0,0
Subtotal			173,7	114,5	157,1	1.409,2	955,2	1.248,3
Argentina	41041900	Los demás cueros y pieles curtidos de bovinos o equinos, en estado húmedo (incluido el <i>wet blue</i>)	0,5	0,2	36,9	14,5	7,7	29,4
Bolivia			3,6	3,6	0,0	13,9	13,9	0,0
Brasil			3,2	3,2	0,0	46,0	46,0	0,0
Uruguay			4,4	4,4	0,8	138,0	138,0	33,2
Subtotal			11,6	11,3	37,7	212,3	205,6	62,6
Total general			185,4	125,8	194,8	1.621,6	1.164,5	1.311,0

Fuente: elaborado por Odepa con información del Servicio Nacional de Aduanas.

Nota: cifras sujetas a actualizaciones.

Gráfico 18
Chile. Precios mensuales del novillo vivo en países del Mercosur y Chile (en USD/kg)
 Sep 2014 - sep 2015



	Sep 14	Oct	Nov	Dic	Ene	Feb	Mar	Abr	May	Jun	Jul	Ago	sep 15
Argentina	1,99	1,82	1,80	1,77	1,88	1,87	1,83	1,86	1,82	1,81	2,00	1,94	1,86
Brasil São Paulo	1,83	1,81	1,87	1,86	1,85	1,69	1,54	1,71	1,70	1,66	1,61	1,34	1,30
Uruguay	2,02	1,99	1,91	1,80	1,76	1,72	1,76	1,86	1,70	1,62	1,92	2,09	1,80
Paraguay	1,81	1,73	1,79	1,76	1,73	1,74	1,60	1,52	1,50	1,78	1,5	1,54	1,57
Chile	1,86	1,82	1,60	1,70	1,55	1,60	1,57	1,77	1,85	1,91	1,93	1,80	1,94

Fuente: elaborado por Odepa con información del Área de Mercados Ganaderos, SAGPyA, Argentina.

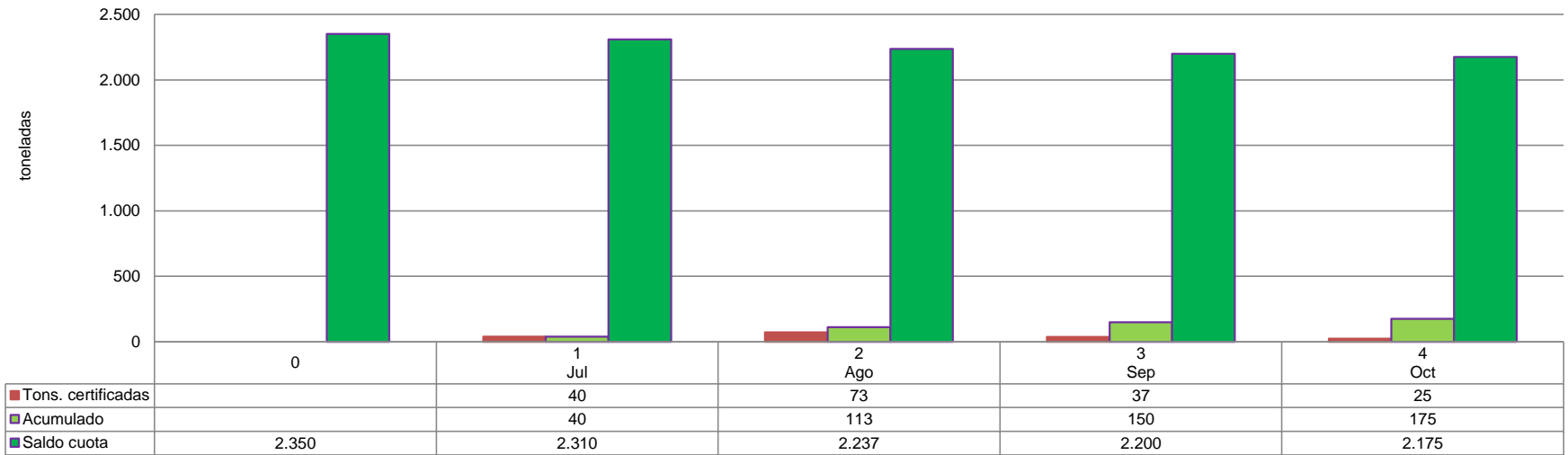
Cuadro 18
Chile. Disponibilidad aparente de carnes por habitante (kilos)
Período 2001-2014

Año	Bovino	Ovino	Porcino	Aves	Otras	Total
2001	22,1	0,4	17,9	29,4	0,7	70,5
2002	22,1	0,4	19,4	27,6	0,7	70,2
2003	23,1	0,3	19,1	27,7	0,6	70,8
2004	24,3	0,3	18,4	30,8	0,6	73,7
2005	25,3	0,2	19,4	30,5	0,5	75,0
2006	22,1	0,3	22,6	34,1	0,6	79,0
2007	23,9	0,3	23,6	33,3	0,5	81,0
2008	22,2	0,4	25,1	33,4	0,5	81,2
2009	22,6	0,3	24,1	32,0	0,4	79,1
2010	23,8	0,2	24,4	33,4	0,4	81,9
2011	21,7	0,3	25,6	36,7	0,5	84,7
2012	22,5	0,3	27,0	36,9	0,5	87,2
2013	24,4	0,2	26,7	37,3	0,4	89,4
2014	24,9	0,2	24,2	37,0	0,4	87,2

Nota: otras carnes comprende equino y caprino. La estimación no considera cambios de *stock*, por lo cual las cifras de disponibilidad aparente son sólo aproximadas. Corresponden a kilos netos, con o sin hueso, salvo en el caso de la carne bovina, en que se ha efectuado la equivalencia a carne en vara.

Fuente: elaborado por Odepa con información del Servicio Nacional de Aduanas e INE.

Gráfico 19
Cuota de carne bovina a la Unión Europea
Certificados de autenticidad entregados a partir de julio de 2015
Cantidad en toneladas



Fuente: elaborado por Odepa con información de Faenacar.