



Informe de colocaciones bancarias para el sector silvoagropecuario

elaborado con información de
la Superintendencia de Bancos e Instituciones Financieras (SBIF)

Datos de abril de 2016



TABLA DE CONTENIDO

Ítem	Página
Cuadro 1: Colocaciones trimestrales según actividad económica, saldos en millones de pesos	3
Cuadro 2: Colocaciones trimestrales según actividad económica, saldos en millones de UF	4
Cuadro 3: Colocaciones trimestrales según actividad económica, saldos en millones de USD	5
Gráfico 1: Participación % del sector silvoagropecuario	6
Gráfico 2: Colocaciones por actividad, en millones de pesos	7
Gráfico 3: Colocaciones por actividad, en millones de UF	8

David Cohen Pacini

Publicación de la Oficina de Estudios y Políticas Agrarias (Odepa)
del Ministerio de Agricultura, Gobierno de Chile

Directora y Representante Legal

Claudia Carbonell Piccardo

Se puede reproducir total o parcialmente citando la fuente

Teatinos 40, piso 8. Santiago, Chile
Teléfono : (56- 2) 3973000
Fax : (56- 2) 3973111
www.odepa.gob.cl



Cuadro 1: Colocaciones trimestrales según actividad económica

(Saldos en millones de pesos)¹

Actividad	Año								Var % feb-abr / ene-mar	Var % interanual
	2013		2014		2015		2016			
	ene-mar	feb-abr	ene-mar	feb-abr	ene-mar	feb-abr	ene-mar	feb-abr		
Sector silvoagropecuario	3.652.666	3.695.900	4.056.718	4.128.826	4.532.368	4.567.346	5.160.389	5.140.254	-0,39	12,54
Agricultura y ganadería excepto fruticultura	2.252.758	2.260.995	2.426.140	2.469.431	2.878.367	2.880.875	3.161.802	3.150.543	-0,36	9,36
Fruticultura	1.008.975	1.023.459	1.125.757	1.138.867	1.214.602	1.224.093	1.448.773	1.439.437	-0,64	17,59
Silvicultura y extracción de madera	390.932	411.446	504.820	520.528	439.399	462.378	549.815	550.273	0,08	19,01
Industria de la madera y muebles	304.525	300.907	313.254	317.467	301.637	311.336	377.900	369.700	-2,17	18,75
Industria de productos alimenticios, bebidas y tabacos	1.552.916	1.625.514	1.623.170	1.656.855	1.619.932	1.676.880	1.772.786	1.796.724	1,35	7,15
Pesca	803.808	801.060	899.628	892.594	937.404	879.530	990.168	954.546	-3,60	8,53
Total colocaciones (excepto C. consumo y C. hipotecarios)	60.560.364	61.023.541	67.364.147	67.575.489	72.535.762	72.379.212	78.717.629	78.753.781		
Participación sector silvoagropecuario	6,0%	6,1%	6,0%	6,1%	6,2%	6,3%	6,6%	6,5%		

(1) Incluye moneda chilena y extranjera. La moneda extranjera se ha convertido al tipo de cambio de representación contable a la fecha respectiva.

Fuente: elaborado por Odepa con información de la Superintendencia de Bancos e Instituciones Financieras (SBIF)

Cuadro 2: Colocaciones trimestrales según actividad económica

(Saldos en millones de UF)¹

Actividad	Año								Var % feb-abr / ene-mar	Var % interanual
	2013		2014		2015		2016			
	ene-mar	feb-abr	ene-mar	feb-abr	ene-mar	feb-abr	ene-mar	feb-abr		
Sector silvoagropecuario	159,9	161,5	172,5	174,7	184,4	185,4	200,6	199,1	-0,75	7,44
Agricultura y ganadería excepto fruticultura	98,6	98,8	103,2	104,5	117,1	116,9	122,9	122,1	-0,71	4,40
Fruticultura	44,2	44,7	47,9	48,2	49,4	49,7	56,3	55,8	-1,00	12,26
Silvicultura y extracción de madera	17,1	18,0	21,5	22,0	17,9	18,8	21,4	21,3	-0,27	13,64
Industria de la madera y muebles	13,3	13,2	13,3	13,4	12,3	12,6	14,7	14,3	-2,53	13,38
Industria de productos alimenticios, bebidas y tabacos	68,0	71,0	69,0	70,1	65,9	68,0	68,9	69,6	0,99	2,30
Pesca	35,2	35,0	38,3	37,8	38,1	35,7	38,5	37,0	-3,94	3,61
Total colocaciones (excepto C. consumo y C. hipotecarios)	2.652	2.667	2.865	2.860	2.952	2.937	3.061	3.051		
Participación sector silvoagropecuario	6,0%	6,1%	6,0%	6,1%	6,2%	6,3%	6,6%	6,5%		

(1) Incluye moneda chilena y extranjera. La moneda extranjera se ha convertido al tipo de cambio de representación contable a la fecha respectiva. Valor de la UF al último día del mes.

Fuente: elaborado por Odepa con información de la Superintendencia de Bancos e Instituciones Financieras (SBIF)

Cuadro 3: Colocaciones trimestrales según actividad económica

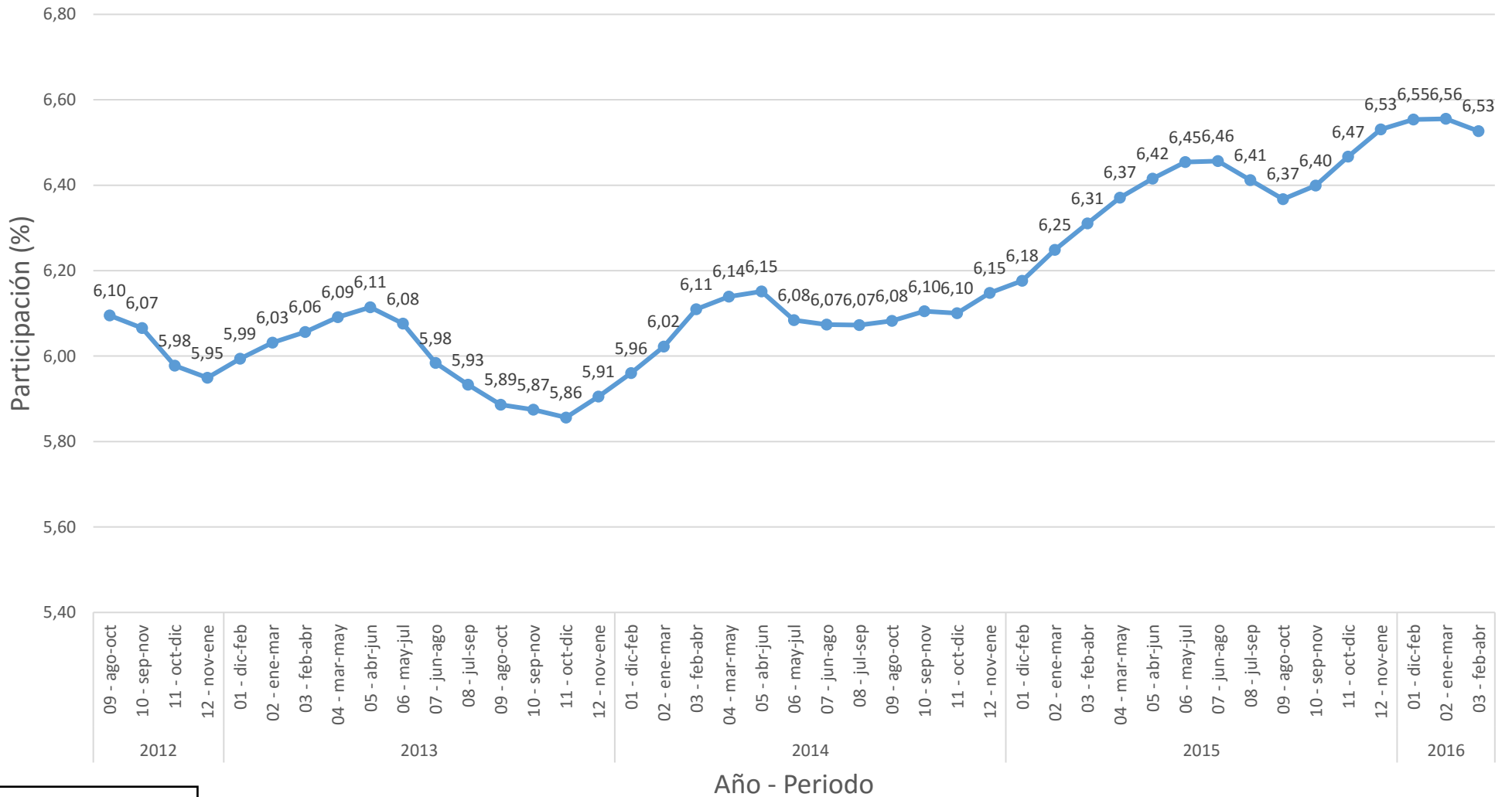
(Saldos en millones de USD)¹

Actividad	Año								Var % feb-abr / ene-mar	Var % interanual
	2013		2014		2015		2016			
	ene-mar	feb-abr	ene-mar	feb-abr	ene-mar	feb-abr	ene-mar	feb-abr		
Sector silvoagropecuario	7.731,9	7.822,8	7.327,5	7.397,8	7.267,4	7.402,9	7.459,9	7.606,1	1,96	2,74
Agricultura y ganadería excepto fruticultura	4.768,6	4.785,6	4.382,4	4.424,5	4.615,3	4.669,1	4.570,9	4.662,0	1,99	-0,15
Fruticultura	2.135,8	2.166,3	2.033,4	2.040,6	1.947,6	1.984,0	2.094,0	2.130,1	1,73	7,37
Silvicultura y extracción de madera	827,5	870,9	911,7	932,7	704,5	749,8	795,0	814,0	2,39	8,56
Industria de la madera y muebles	644,6	636,9	565,8	568,9	483,7	504,8	546,0	547,1	0,19	8,37
Industria de productos alimenticios, bebidas y tabacos	3.287,1	3.440,7	2.931,7	2.968,5	2.597,4	2.718,3	2.563,9	2.659,2	3,72	-2,17
Pesca	1.701,5	1.695,5	1.624,9	1.599,2	1.503,0	1.425,5	1.430,7	1.411,8	-1,32	-0,96
Total colocaciones (excepto C. consumo y C. hipotecarios)	128.193	129.163	121.677	121.079	116.309	117.305	113.803	116.543		
Participación sector silvoagropecuario	6,0%	6,1%	6,0%	6,1%	6,2%	6,3%	6,6%	6,5%		

(1) Incluye moneda chilena y extranjera. La moneda extranjera se ha convertido al tipo de cambio de representación contable a la fecha respectiva. Valor del dólar observado al último día hábil del mes.

Fuente: elaborado por Odepa con información de la Superintendencia de Bancos e Instituciones Financieras (SBIF)

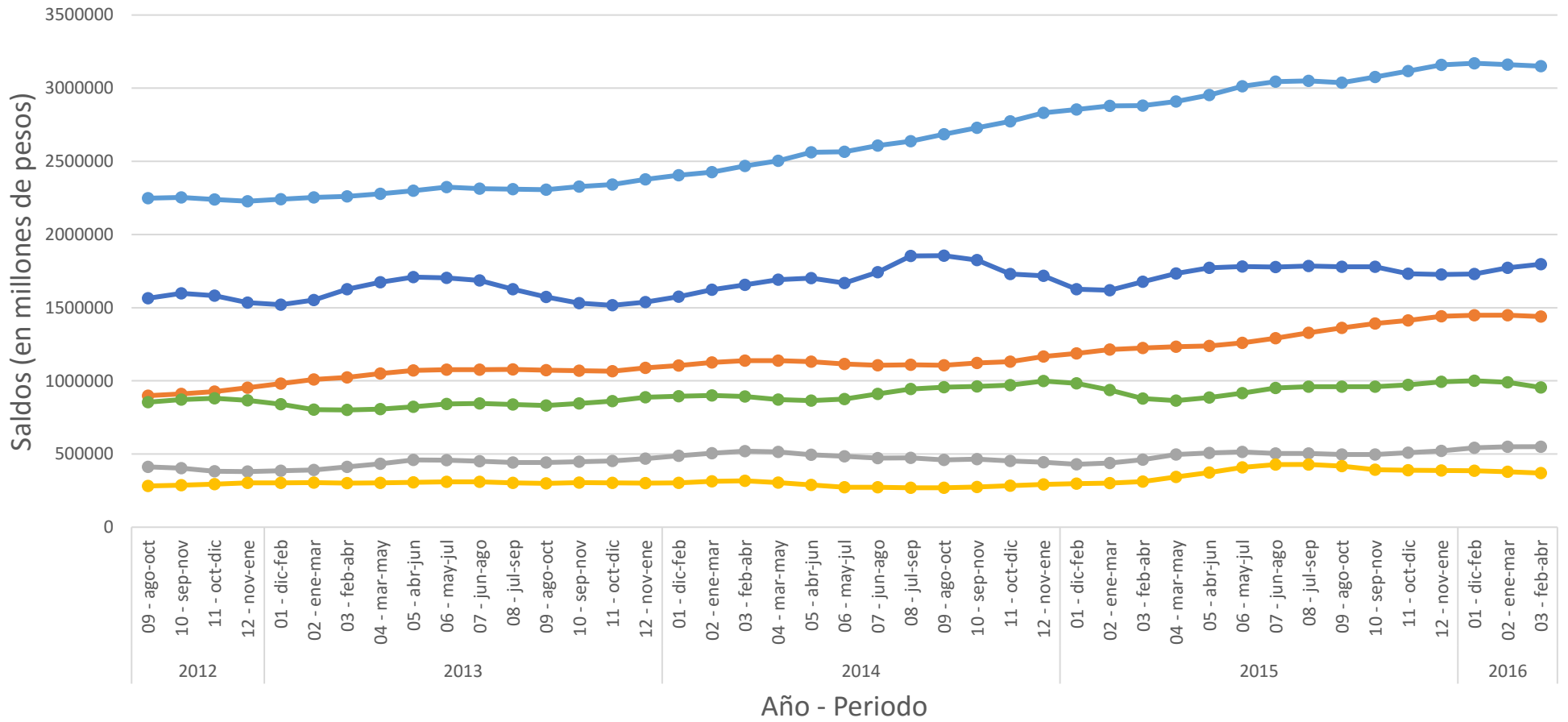
Gráfico 1:
Participación % del sector silvoagropecuario
sobre las colocaciones totales (excepto créditos de consumo y c. hipotecarios)



Fuente: elaborado por Odepa con información de la Superintendencia de Bancos e Instituciones Financieras (SBIF).

—●— Silvoagropecuario

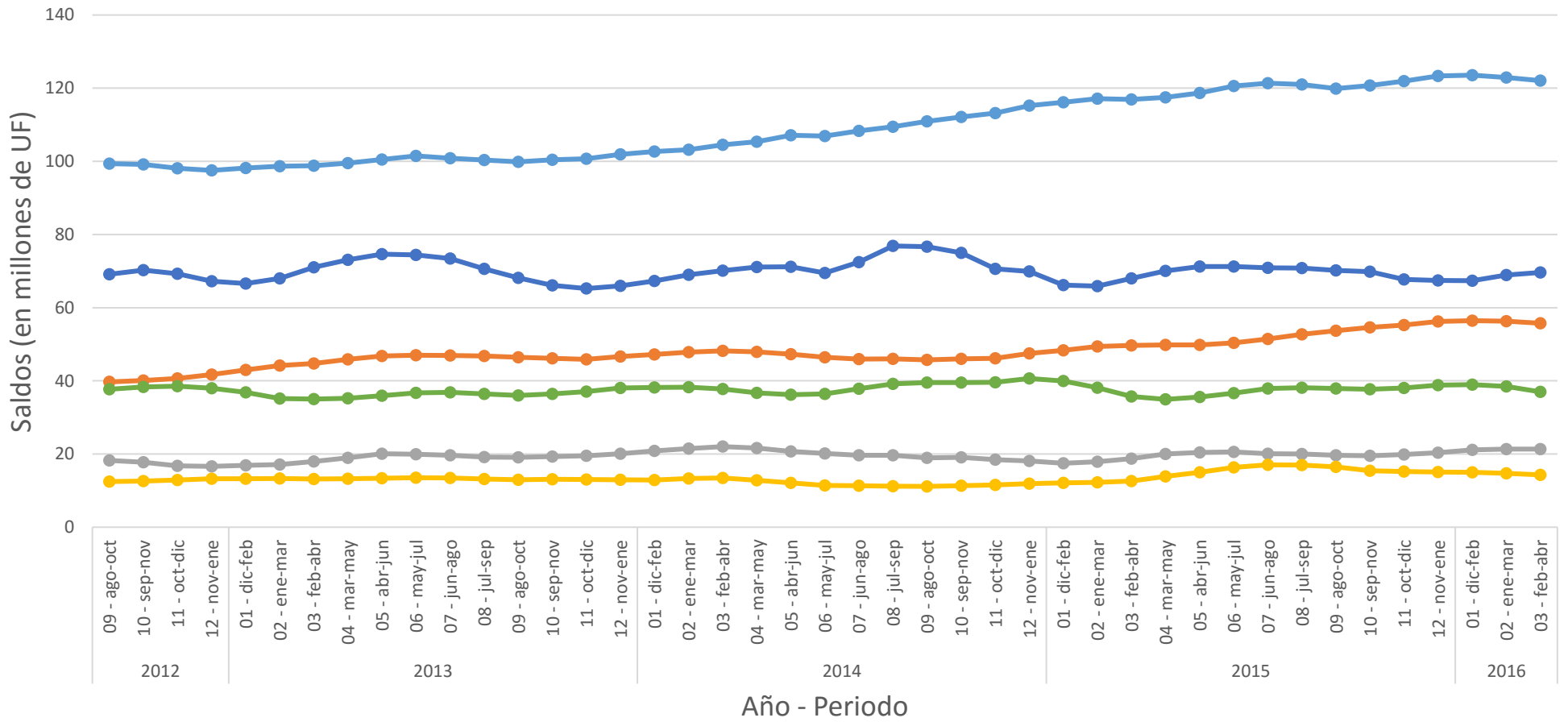
Gráfico 2:
Colocaciones SBIF según actividad
(trimestres móviles)
saldos en millones de pesos



Fuente: elaborado por Odepa con información de la Superintendencia de Bancos e Instituciones Financieras (SBIF).

- Grupo1 - Agricultura y ganadería excepto fruticultura
- Grupo1 - Fruticultura
- Grupo3 - Industria de la madera y muebles
- Grupo3 - Industria de productos alimenticios, bebidas y tabacos
- Grupo3 - Pesca

Gráfico 3:
Colocaciones SBIF según actividad
(trimestres móviles)
saldos en millones de UF



Fuente: elaborado por Odepa con información de la Superintendencia de Bancos e Instituciones Financieras (SBIF).

- Grupo1 - Agricultura y ganadería excepto fruticultura
- Grupo1 - Fruticultura
- Grupo1 - Silvicultura y extracción de madera
- Grupo3 - Industria de la madera y muebles
- Grupo3 - Industria de productos alimenticios, bebidas y tabacos
- Grupo3 - Pesca