



Boletín de carne bovina



Diciembre 2016

Boletín carne bovina: tendencias de producción, precios y comercio exterior

Información a octubre 2016 para beneficio y producción
Información a noviembre 2016 para precios y comercio exterior

Jaime Giacomozzi C.
Daniel Barrera P.

Publicación de la Oficina de Estudios y Políticas Agrarias (Odepa)
del Ministerio de Agricultura, Gobierno de Chile

Directora y Representante Legal
Claudia Carbonell Piccardo

Se puede reproducir total o parcialmente citando la fuente

Teatinos 40, piso 8. Santiago, Chile
Teléfono : (56- 2) 23973000
Fax : (56- 2) 23973111
www.odepa.gob.cl



CONTACTO SIAC
800 360 990

Sistema Integral de Información
y Atención Ciudadana

INFORMATIVO PRODUCIDO Y EDITADO POR ODEPA | TEATINOS 40 | PISO 8 | SANTIAGO DE CHILE |
FONO CONSULTA: 800 360 990 FONO MESA CENTRAL: (56-2) 23973000 | odepa@odepa.gob.cl

Se autoriza la reproducción total o parcial de la información citando la fuente (Odepa).



Cuidemos nuestro planeta



www.odepa.gob.cl

Contenido

Introducción	4
--------------	-------------------

Cuadro	Descripción	Página
1	Resumen de indicadores del sector carne	6
2	Beneficio de ganado en mataderos en número de cabezas	7
3	Beneficio de ganado en mataderos en toneladas de carne en vara	8
4	Beneficio de bovinos en mataderos en número de cabezas	11
5	Beneficio de bovinos en mataderos en toneladas de carne en vara	12
6	Porcentaje de hembras faenadas respecto al número total de animales faenados: ene - oct 2015	20
7	Distribución regional del beneficio de ganado bovino en número de cabezas	21
8	Precios promedio de novillo gordo a productor Región de Valparaíso a Región de Aysén, en pesos nominales s/iva	23
9	Precios promedio de novillo gordo a productor Región de Valparaíso a Región de Aysén, en pesos reales s/iva (IPC noviembre 2015)	24
10	Exportaciones de carne de bovino por destino	31
11	Exportaciones de carne de bovino por producto y destino	32
12	Exportaciones de subproductos bovinos por destino	33
13	Exportaciones de cueros por producto y destino	34
14	Importaciones de carne de bovino por origen	35
15	Importaciones de carne de bovino por producto y origen	37
16	Importaciones de subproductos bovinos por tipo y origen	38
17	Importaciones de cueros por tipo y origen	39
18	Chile. Disponibilidad aparente de carnes por habitante	41

Gráfico	Descripción	Página
1	Beneficio de ganado en número de cabezas	9
2	Beneficio de ganado en toneladas de carne en vara	10
3	Producción mensual de carne bovina en toneladas en vara: sep 2013 - oct 2015	13
4	Producción mensual de carne bovina en toneladas en vara: sep 2014 - oct 2015	14
5	Beneficio de ganado bovino por categoría en número de cabezas	15
6	Beneficio de ganado bovino por categoría en toneladas	16
7	Beneficio de ganado bovino en vara - Peso promedio en kilos por categoría	17
8	Beneficio de novillos en número de cabezas	18
9	Beneficio de vacas y vaquillas en número de cabezas	19
10	Distribución regional del beneficio de ganado bovino en número de cabezas	22
11	Precio promedio del novillo gordo a productor Región de Los Lagos en pesos nominales	25
12	Precio promedio de novillo gordo a productor Región de Los Lagos en pesos reales	26
13	Variación porcentual del precio real mensual del novillo gordo respecto del mes anterior	27
14	Precio nominal promedio nacional del ganado bovino para faena en pesos por kilo vivo	28
15	Precio nominal promedio nacional del ganado bovino para engorda y crianza en pesos/kg vivo	29
16	Evolución mensual del precio real de la carne en vara categoría "V"	30
17	Importaciones mensuales de carne bovina en toneladas	36
18	Precios mensuales del novillo vivo en países del Mercosur y Chile	40
19	Cuota de carne bovina a la Unión Europea	42

Introducción

El presente boletín cuenta con información de producción de carnes a noviembre de 2016. Respecto a carne de aves, la producción continúa mostrando alzas en comparación a lo ocurrido el año pasado. Esta situación se mantiene cuando se analiza el comportamiento de las dos especies principales: la producción de carne de pollo *broiler* ha aumentado 4% en el período, mientras que la de pavo registra un alza de 8,9%. Por su parte, la producción de carne de cerdo muestra una leve baja en la faena, anotando un 2,2% menos respecto a lo acontecido en el mismo período de 2015.

La producción de carne bovina continúa mostrando la tendencia negativa observada durante todo este año, con una disminución de 6,4% en el acumulado al mes de octubre. En esta especie ha disminuido 8,3% la producción de carne a partir de novillos, igual situación se observa en el resto de las categorías a excepción de vaquillas que registra un alza acumulada de 2,4% en toneladas vara, a pesar de mostrar una baja de 0,6% en número de cabezas faenadas. El beneficio de hembras, sigue registrando una disminución respecto al año pasado, llegando -6,1% en el acumulado a octubre.

En términos de precios promedio en el caso de los bovinos para faena, los valores reales de los animales gordos se han moderado los últimos meses, respecto de la tendencia alcista observada el presente año. El precio medio del novillo gordo a nivel nacional registra un alza acumulada de 3%, sin embargo en noviembre el valor medio fue 1,6% menos que el mismo mes de 2015.

Respecto del comercio exterior, se aprecia que las importaciones de carne bovina hasta el mes de noviembre de 2016 acumulan un alza de 19,7%, llegando a un total de 164.223 toneladas. Los principales países proveedores de carne son Paraguay (41%), Brasil (34%) y Argentina (16%), prácticamente las mismas participaciones registradas a esta altura del año pasado.

Entre los meses de enero a noviembre de 2016, las exportaciones de carne de vacuno alcanzaron casi 7.000 toneladas, lo que representa un alza de 40% en comparación con el volumen enviado en el mismo período de 2015. Los principales destinos fueron Costa Rica, China y Corea del Sur. Por otro lado, los envíos de carne de ave y cerdo muestran variaciones de 8,7% y -2,3%, respectivamente. Los principales destinos para los productos avícolas nacionales son Estados Unidos, México y China. Mientras que para la carne de cerdo son los mercados asiáticos, entre ellos Japón, Corea del Sur y China.

Cuadro 1
Chile. Resumen de indicadores del sector carne
Diciembre 2016

Producción (ton)	Acumulado		% variación	Tendencia
	Ene-oct 2015	Ene-oct 2016		
Carne de bovino total	190.543	178.271	-6,4	Baja
Carne de vaca	48.838	45.280	-7,3	Baja
Carne de novillo	92.950	85.222	-8,3	Baja
Carne de cerdo total	437.246	427.755	-2,2	Baja
Carne de ave total	584.106	611.396	4,7	Alza
Carne de ave broiler	492.350	512.077	4,0	Alza
Carne de pavo	86.897	94.656	8,9	Alza
Precios/kilo Pesos reales de noviembre 2016	Promedio		% variación	Tendencia
	Ene-nov 2015	Ene-nov 2016		
Cerdos en vara	1.446	1.638	13,3	Alza fuerte
Novillo gordo*	1.223	1.261	3,0	Alza
Novillo engorda*	1.062	1.183	11,4	Alza fuerte
Vaca gorda*	748	784	4,8	Alza
Ternero*	1.050	1.273	21,2	Alza fuerte
Precios	Promedio		% variación	Tendencia
	Ene-nov 2015	Ene-nov 2016		
Maíz				
Precio internacional (USD/ton)	177,4	170,2	-4,1	Baja
Harina de soja				
Precio internacional (USD/ton)	356,3	351,3	-1,4	Baja
Comercio exterior Cantidad (ton)	Acumulado		% variación	Tendencia
	Ene-nov 2015	Ene-nov 2016		
Importaciones:				
Carne de bovino total	137.141	164.223	19,7	Alza fuerte
Carne de bovino refrigerada	129.107	149.583	15,9	Alza fuerte
Carne de bovino congelada	8.034	14.640	82,2	Alza fuerte
Carne de cerdo	30.796	48.273	56,8	Alza fuerte
Carne de ave	97.238	125.594	29,2	Alza fuerte
Hamburguesas	863	1.524	76,7	Alza fuerte
Exportaciones:				
Carne de bovino	5.030	6.983	38,8	Alza fuerte
Carne de cerdo	122.215	119.446	-2,3	Baja
Carne de ave	107.755	117.122	8,7	Alza
Hamburguesas	2.282	686	-69,9	Baja fuerte

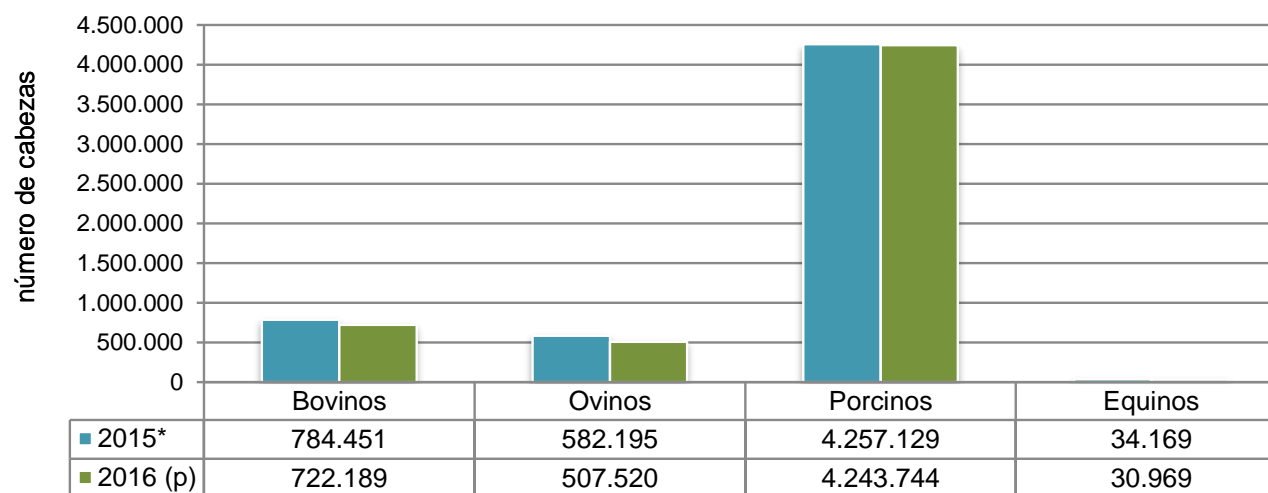
Fuente: elaborado con antecedentes de INE, Reuters, Cotrisa, Odepa y estimaciones técnicas.

* Precio promedio nacional Afech A.G.

Cuadro 2							
Chile. Beneficio de ganado en mataderos							
Número de cabezas							
Año	Mes	Bovinos	Ovinos	Porcinos	Equinos	Caprinos	Aves
2011		724.830	791.477	5.272.128	46.454	1.175	261.872.068
2012		762.129	674.742	5.958.659	47.958	1.223	266.946.961
2013		790.970	607.365	5.499.243	38.950	2.003	271.665.076
2014		892.749	704.779	5.117.295	37.945	3.031	263.719.689
2015*		923.207	640.631	5.120.101	41.069	2.474	280.128.385
2015*	Ene-oct	784.451	582.195	4.257.129	34.169	1.954	230.943.973
2016 (p)	Ene-oct	722.189	507.520	4.243.744	30.969	1.255	239.004.198
2014	Enero	69.386	113.571	439.740	2.872	541	22.291.277
	Febrero	68.089	138.372	404.833	2.733	34	20.845.296
	Marzo	72.176	154.389	440.175	3.177	42	22.383.091
	Abril	72.701	123.915	408.627	3.000	187	20.973.636
	Mayo	75.260	76.612	433.060	3.129	801	22.317.022
	Junio	74.479	14.518	436.740	2.817	42	20.797.170
	Julio	78.603	3.575	450.179	3.102	25	22.618.811
	Agosto	80.049	1.411	419.869	3.028	2	21.787.165
	Septiembre	71.974	4.187	404.931	3.698	84	20.737.203
	Octubre	79.137	8.794	443.047	3.200	4	23.005.136
	Noviembre	70.017	14.179	405.922	3.130	735	22.245.536
	Diciembre	80.878	51.256	430.172	4.059	534	23.718.346
2015*	Enero	74.763	96.319	413.581	2.877	374	22.782.036
	Febrero	77.052	137.420	401.561	3.084	285	21.875.260
	Marzo	86.423	157.129	446.432	4.017	77	24.079.516
	Abril	80.474	120.545	418.567	3.139	911	22.635.029
	Mayo	75.409	51.768	404.271	2.932	250	21.556.662
	Junio	80.753	9.928	437.947	3.576	16	23.340.480
	Julio	83.624	2.456	454.546	4.069	0	24.139.329
	Agosto	81.308	1.203	426.847	3.483	1	23.176.431
	Septiembre	73.521	2.456	421.899	3.889	40	23.115.047
	Octubre	71.124	2.971	431.478	3.103	0	24.131.593
	Noviembre	66.546	6.908	432.460	3.099	351	24.092.847
	Diciembre	72.210	51.528	430.512	3.801	169	25.204.155
2016 (p)	Enero*	68.581	77.272	410.167	2.802	363	22.616.992
	Febrero*	75.205	137.704	426.291	2.826	11	23.314.926
	Marzo*	76.225	149.237	442.281	3.142	11	24.480.298
	Abril	75.446	87.744	420.142	3.119	605	23.794.505
	Mayo	75.528	41.618	444.987	3.177	164	23.982.492
	Junio	75.137	3.945	420.086	3.211	14	23.874.749
	Julio	68.207	1.794	428.466	2.833	9	24.135.653
	Agosto	78.914	1.074	456.639	3.312	17	25.229.280
	Septiembre	68.983	3.348	412.236	3.628	52	24.264.235
	Octubre	59.963	3.784	382.449	2.919	9	23.311.068
Variación oct 2016 / oct 2015 (%)		-15,7	27,4	-11,4	-5,9		-3,4
Variación acumulada en el año (%)		-7,9	-12,8	-0,3	-9,4	-35,8	3,5
<i>Fuente:</i> elaborado por Odepa con información INE.							
<i>Nota:</i> (p) indica cifras provisionales. * Cifras rectificadas.							

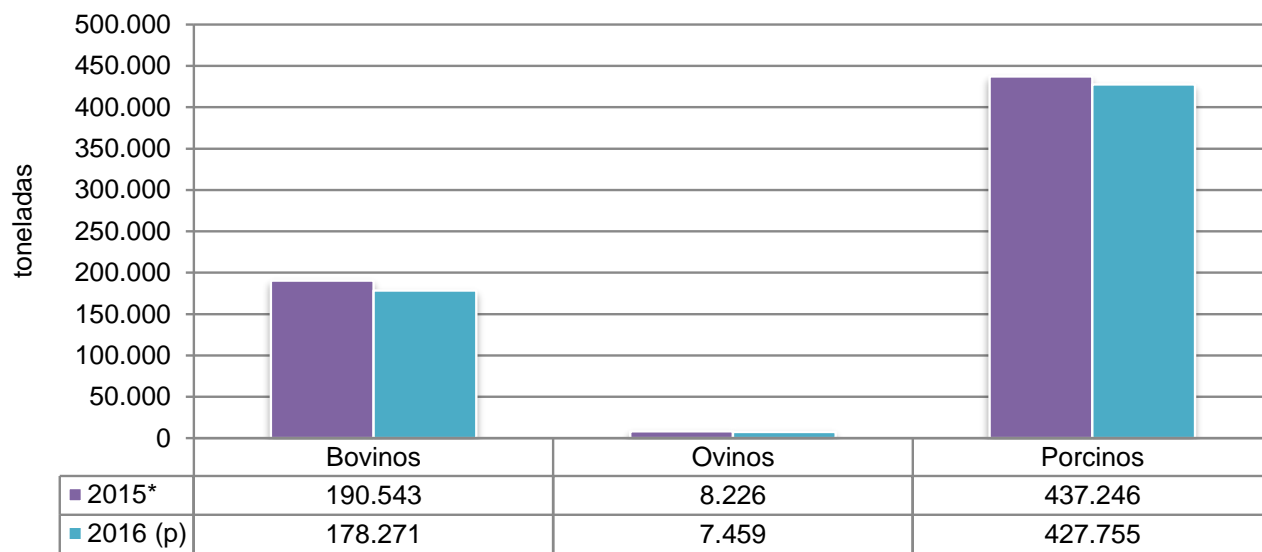
Cuadro 3							
Chile. Beneficio de ganado en mataderos							
Toneladas de carne en vara							
Año	Mes	Bovinos	Ovinos	Porcinos	Equinos	Caprinos	Aves
2011		190.979	11.176	527.857	8.324	18,7	657.043
2012		197.459	9.612	583.673	8.910	18,1	675.150
2013		206.200	8.983	550.033	7.615	20,9	680.571
2014		224.112	10.035	520.074	7.553	31,8	669.054
2015*		225.263	9.056	523.831	8.489	25,2	710.624
2015*	Ene-oct	190.543	8.226	437.246	6.989	19,3	584.106
2016 (p)	Ene-oct	178.271	7.459	427.755	6.487	16,0	611.396
2014	Enero	18.031	1.694	42.066	536	4,5	56.326
	Febrero	17.495	1.806	38.949	538	0,4	53.562
	Marzo	18.504	2.126	43.326	635	0,8	56.464
	Abril	18.142	1.765	40.653	598	2,0	52.938
	Mayo*	18.869	1.248	44.808	600	9,0	57.172
	Junio	18.745	204	45.853	590	0,9	52.296
	Julio	19.660	52	48.142	633	0,6	55.800
	Agosto	18.867	23	44.161	598	0,0	54.587
	Septiembre	17.342	64	42.108	743	1,2	52.074
	Octubre	20.129	143	45.916	625	0,1	59.551
	Noviembre	17.692	224	41.212	654	6,9	58.046
	Diciembre	20.635	684	42.880	804	5,4	60.238
2015*	Enero	19.042	1.433	41.836	595	3,5	56.929
	Febrero	19.254	1.961	40.938	637	2,6	54.898
	Marzo	21.148	2.151	45.234	809	1,2	60.207
	Abril	19.446	1.732	42.572	621	8,6	56.653
	Mayo	18.269	664	41.543	596	2,6	54.767
	Junio	19.672	149	45.680	740	0,3	59.481
	Julio	20.300	38	47.767	866	0,0	61.236
	Agosto	18.737	17	44.137	718	0,0	58.277
	Septiembre	17.334	36	43.192	777	0,6	58.390
	Octubre	17.344	44	44.347	630	0,0	63.022
	Noviembre	16.641	105	43.982	652	3,9	63.247
	Diciembre	18.078	725	42.605	848	1,9	63.516
2016 (p)	Enero*	17.323	1.261	41.180	621	3,4	58.024
	Febrero*	18.824	2.024	42.251	597	0,2	59.440
	Marzo*	18.802	2.134	43.649	658	0,1	62.465
	Abril	18.445	1.211	42.362	618	8,9	63.066
	Mayo	18.493	589	45.321	665	1,8	61.636
	Junio	18.732	63	42.876	673	0,2	61.095
	Julio	16.904	33	44.100	591	0,2	61.114
	Agosto	18.618	18	46.677	701	0,3	63.914
	Septiembre	16.818	56	41.218	755	0,7	61.250
	Octubre	15.311	68	38.120	609	0,1	59.391
Variación oct 2016 / oct 2015 (%)		-11,7	53,7	-14,0	-3,4		-5,8
Variación acumulada en el año (%)		-6,4	-9,3	-2,2	-7,2	-17,4	4,7
<i>Fuente:</i> elaborado por Odepa con información INE.							
<i>Nota:</i> (p) indica cifras provisionarias. * Cifras rectificadas.							

Gráfico 1
Chile. Beneficio de ganado en número de cabezas
Ene-oct 2015 y 2016



Fuente: elaborado por Odepa con información INE.
Nota: (p) indica cifras provisorias. *Cifras rectificadas.

Gráfico 2
Chile. Beneficio de ganado en toneladas en vara
Ene-oct 2015 y 2016

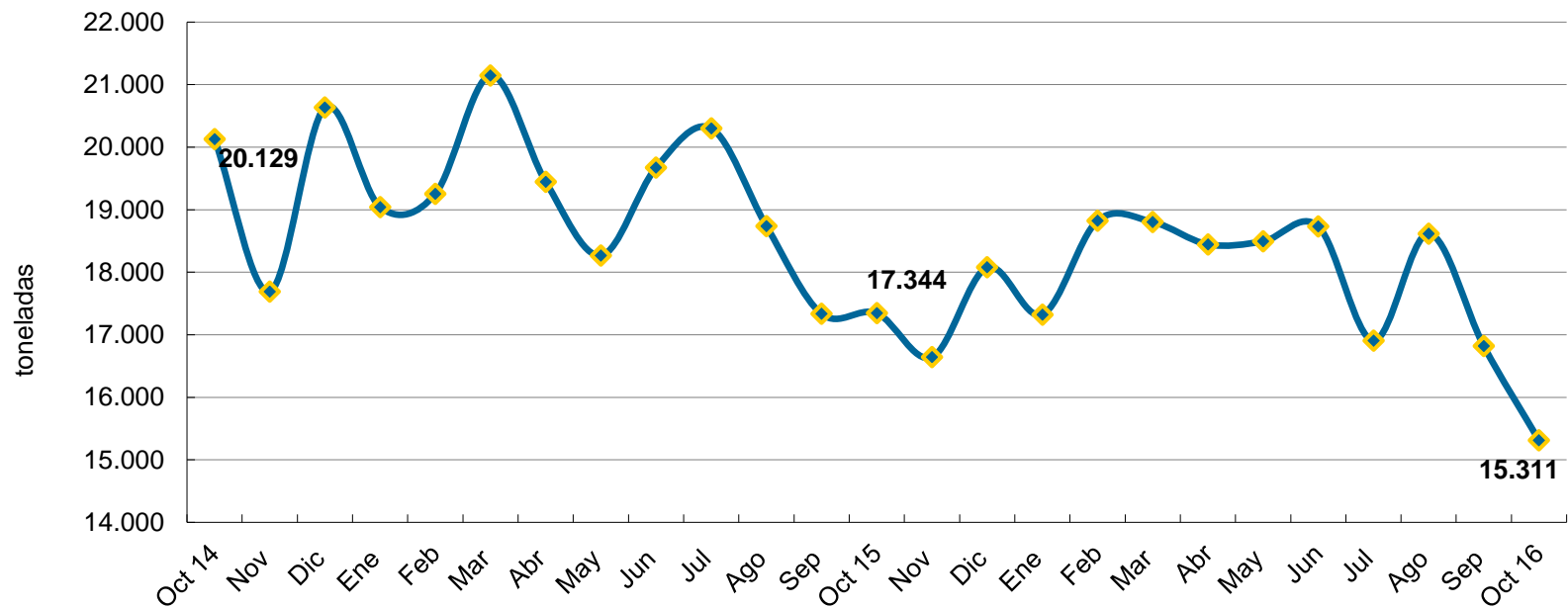


Fuente: elaborado por Odepa con información INE.
 Nota: (p) indica cifras provisionarias. *Cifras rectificadas.

Cuadro 4										
Chile. Beneficio de bovinos en mataderos										
Número de cabezas										
Año	Mes	Total	Novillos	Total vacas	Vacas gordas	Vacas carnaza	Bueyes	Toros y torunos	Vaquillas	Terneros y terneras
2011		724.830	381.914	174.397	148.566	25.831	19.728	21.640	121.055	6.096
2012		762.129	409.523	182.283	150.099	32.184	15.279	24.221	122.779	8.044
2013		790.970	429.093	176.971	140.190	36.781	13.406	25.310	136.501	9.689
2014		892.749	441.560	216.042	165.994	50.048	16.048	27.772	167.906	23.421
2015*		923.207	420.725	241.699	189.789	51.910	19.523	29.439	182.740	29.081
2015*	Ene-oct	784.451	355.656	206.864	159.994	46.870	17.129	24.829	153.100	26.873
2016 (p)	Ene-oct	722.189	321.695	185.943	155.814	30.129	15.274	22.409	152.166	24.702
2014	Enero	69.386	37.323	14.298	11.234	3.064	874	2.185	13.974	732
	Febrero	68.089	34.477	15.061	11.483	3.578	1.085	2.472	14.175	819
	Marzo	72.176	35.608	17.558	12.777	4.781	972	2.230	14.358	1.450
	Abril	72.701	35.002	17.691	12.886	4.805	854	2.253	15.204	1.697
	Mayo	75.260	35.834	19.068	14.269	4.799	1.088	2.228	15.564	1.478
	Junio	74.479	36.896	19.194	14.612	4.582	1.167	2.211	13.625	1.386
	Julio	78.603	40.166	19.985	15.399	4.586	1.629	2.064	13.159	1.600
	Agosto	80.049	38.345	17.907	12.988	4.919	2.035	2.317	12.203	7.242
	Septiembre	71.974	36.188	15.627	12.243	3.384	2.265	2.380	11.205	4.309
	Octubre	79.137	39.584	20.543	16.044	4.499	1.755	2.362	14.025	868
	Noviembre	70.017	33.257	19.113	15.811	3.302	1.128	2.172	13.616	731
	Diciembre	80.878	38.880	19.997	16.248	3.749	1.196	2.898	16.798	1.109
2015*	Enero	74.763	36.415	18.491	11.205	7.286	1.077	2.056	15.824	900
	Febrero	77.052	37.252	19.403	11.510	7.893	1.048	2.455	15.667	1.227
	Marzo	86.423	38.355	23.971	19.348	4.623	1.223	2.881	18.365	1.628
	Abril	80.474	34.079	23.449	19.535	3.914	1.409	2.569	16.639	2.329
	Mayo	75.409	32.954	20.994	16.948	4.046	1.726	2.642	15.219	1.874
	Junio	80.753	36.842	21.350	17.187	4.163	1.748	2.673	16.423	1.717
	Julio	83.624	37.628	22.738	18.439	4.299	2.487	2.627	15.103	3.041
	Agosto	81.308	34.538	20.846	16.648	4.198	2.631	2.246	13.752	7.295
	Septiembre	73.521	33.589	17.921	14.348	3.573	2.353	2.511	12.087	5.060
	Octubre	71.124	34.004	17.701	14.826	2.875	1.427	2.169	14.021	1.802
	Noviembre	66.546	31.987	16.592	14.134	2.458	1.135	2.055	13.912	865
	Diciembre	72.210	33.082	18.243	15.661	2.582	1.259	2.555	15.728	1.343
2016 (p)	Enero*	68.581	31.569	16.563	13.876	2.687	1.062	2.124	16.161	1.102
	Febrero*	75.205	33.953	18.624	15.794	2.830	1.205	2.358	17.794	1.271
	Marzo	76.225	31.463	20.165	17.353	2.812	1.172	2.807	18.797	1.821
	Abril	75.446	30.947	22.226	18.915	3.311	977	2.521	16.733	2.042
	Mayo	75.528	32.233	21.727	18.348	3.379	1.470	2.238	16.088	1.772
	Junio	75.137	32.047	21.802	17.697	4.105	2.022	2.368	15.586	1.312
	Julio	68.207	30.028	17.787	14.430	3.357	1.968	2.034	13.943	2.447
	Agosto	78.914	36.365	17.707	14.643	3.064	2.219	1.934	12.981	7.708
	Septiembre	68.983	33.516	14.881	12.110	2.771	1.960	2.208	12.018	4.400
	Octubre	59.963	29.574	14.461	12.648	1.813	1.219	1.817	12.065	827
Variación oct 2016 / oct 2015 (%)		-15,7	-13,0	-18,3	-14,7	-36,9	-14,6	-16,2	-14,0	-54,1
Variación acumulada en el año (%)		-7,9	-9,5	-10,1	-2,6	-35,7	-10,8	-9,7	-0,6	-8,1
<i>Fuente:</i> elaborado por Odepa con información INE.										
<i>Nota:</i> (p) indica cifras provisorias. * Cifras rectificadas.										

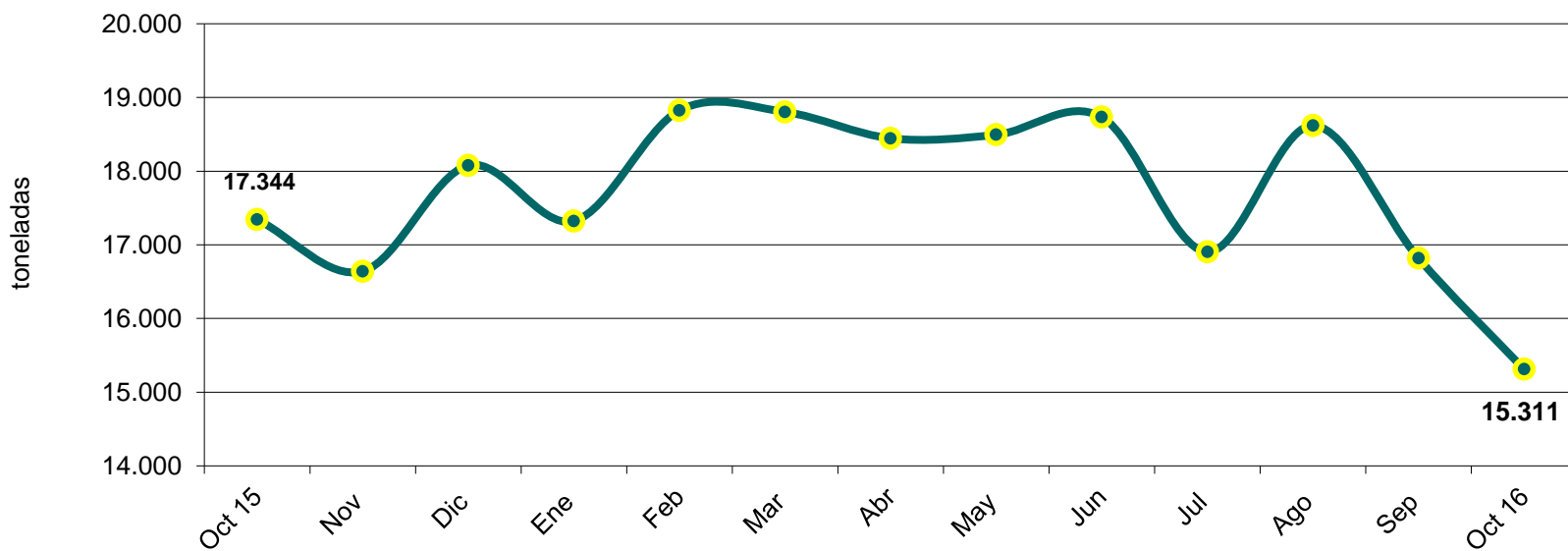
Cuadro 5 Chile. Beneficio de bovinos en mataderos Toneladas de carne en vara										
Año	Mes	Total	Novillos	Total vacas	Vacas gordas	Vacas carnaza	Bueyes	Toros y torunos	Vaquillas	Terneros y terneras
2011		190.979	104.611	43.189	37.589	5.601	8.174	7.305	26.813	886
2012		197.459	110.421	44.689	37.844	6.844	6.192	7.990	27.080	1.133
2013		206.200	116.865	44.071	35.735	8.336	5.432	8.373	30.036	1.424
2014		224.111	118.026	52.356	41.253	11.102	6.405	9.155	36.050	2.119
2015*		225.261	110.057	57.300	46.080	11.219	7.657	9.595	38.121	2.530
2015*	Ene-oct	190.543	92.950	48.838	38.721	10.118	6.742	8.085	31.732	2.195
2016 (p)	Ene-oct	178.271	85.222	45.280	38.671	6.609	5.925	7.376	32.488	1.979
2014	Enero	18.031	10.154	3.563	2.860	703	350	760	3.098	106
	Febrero	17.495	9.272	3.735	2.915	820	440	842	3.090	116
	Marzo	18.504	9.682	4.337	3.230	1.108	385	763	3.134	202
	Abril	18.142	9.335	4.270	3.216	1.054	341	702	3.254	239
	Mayo	18.869	9.562	4.625	3.560	1.065	432	721	3.318	211
	Junio	18.745	9.858	4.644	3.606	1.038	475	712	2.861	194
	Julio	19.660	10.582	4.788	3.757	1.031	648	664	2.788	190
	Agosto	18.867	10.137	4.295	3.163	1.133	822	777	2.561	276
	Septiembre	17.342	9.462	3.689	2.989	701	900	755	2.347	188
	Octubre	20.129	10.565	4.951	3.992	958	699	782	3.009	123
	Noviembre	17.692	8.913	4.566	3.877	689	443	728	2.935	107
	Diciembre	20.635	10.503	4.891	4.087	803	470	949	3.655	167
2015*	Enero	19.042	9.814	4.506	2.790	1.716	415	708	3.466	133
	Febrero	19.254	9.824	4.680	2.872	1.807	413	825	3.338	176
	Marzo	21.148	9.953	5.732	4.762	970	476	942	3.814	229
	Abril	19.446	8.814	5.537	4.733	804	561	816	3.388	330
	Mayo	18.267	8.517	4.869	4.030	839	673	847	3.100	261
	Junio	19.672	9.525	4.984	4.111	872	709	878	3.345	231
	Julio	20.300	9.832	5.327	4.417	910	979	873	3.051	236
	Agosto	18.737	9.069	4.834	3.979	855	1.032	714	2.834	252
	Septiembre	17.334	8.762	4.158	3.416	742	931	784	2.486	213
	Octubre	17.344	8.839	4.211	3.609	602	553	697	2.910	134
	Noviembre	16.641	8.385	4.012	3.473	539	440	684	2.991	128
	Diciembre	18.078	8.722	4.450	3.887	563	475	826	3.399	207
2016 (p)	Enero*	17.323	8.451	4.066	3.472	595	407	698	3.525	177
	Febrero*	18.824	8.993	4.542	3.923	619	468	812	3.816	193
	Marzo	18.802	8.283	4.910	4.298	612	459	938	3.939	274
	Abril	18.445	8.123	5.364	4.646	718	383	824	3.462	290
	Mayo	18.493	8.333	5.257	4.512	745	557	732	3.351	262
	Junio	18.732	8.419	5.262	4.362	900	785	766	3.313	187
	Julio	16.904	7.990	4.315	3.568	747	769	668	2.998	165
	Agosto	18.618	9.780	4.341	3.654	687	867	626	2.802	202
	Septiembre	16.818	8.916	3.647	3.025	622	766	714	2.617	160
	Octubre	15.311	7.934	3.577	3.213	364	466	597	2.666	71
Variación oct 2016 / oct 2015 (%)		-11,7	-10,2	-15,0	-11,0	-39,5	-15,8	-14,3	-8,4	-47,1
Variación acumulada en el año (%)		-6,4	-8,3	-7,3	-0,1	-34,7	-12,1	-8,8	2,4	-9,8
<i>Fuente: elaborado por Odepa con información INE.</i>										
<i>Nota: (p) indica cifras provisorias. * Cifras rectificadas</i>										

Gráfico 3
Chile. Producción mensual de carne bovina en toneladas en vara
Octubre 2014 - octubre 2016



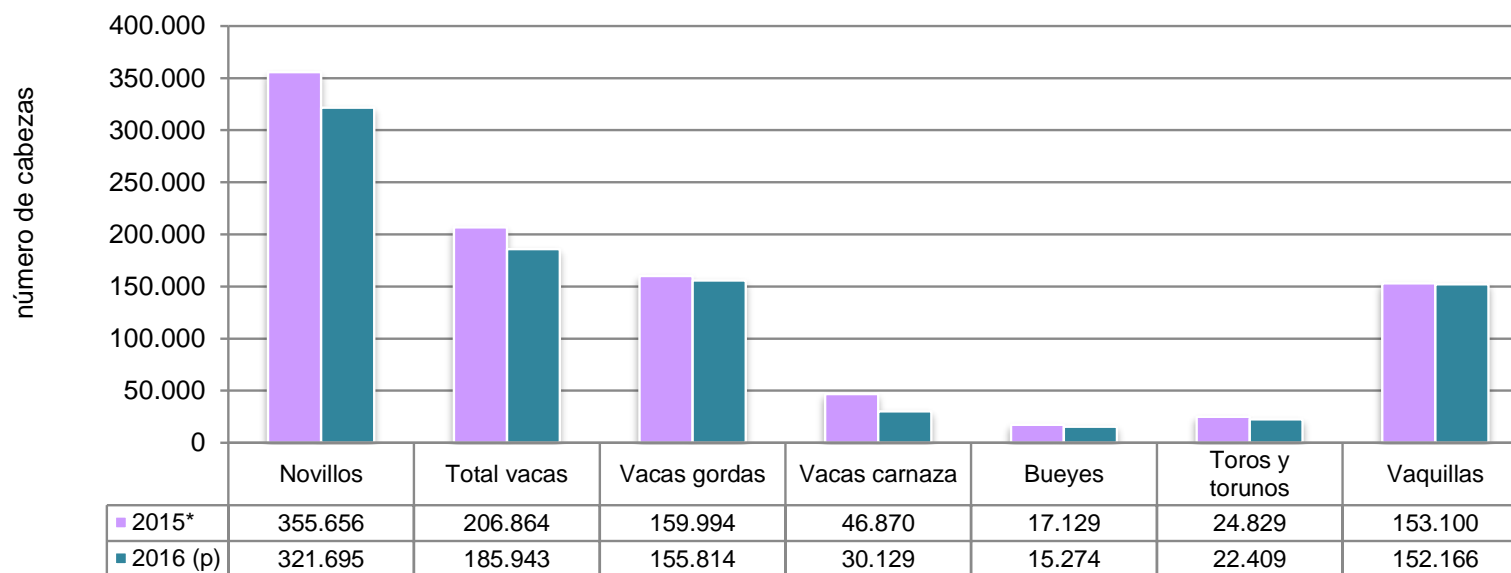
Fuente: elaborado por Odepa con información INE.

Gráfico 4
Chile. Producción mensual de carne bovina en toneladas en vara
Octubre 2015 - octubre 2016



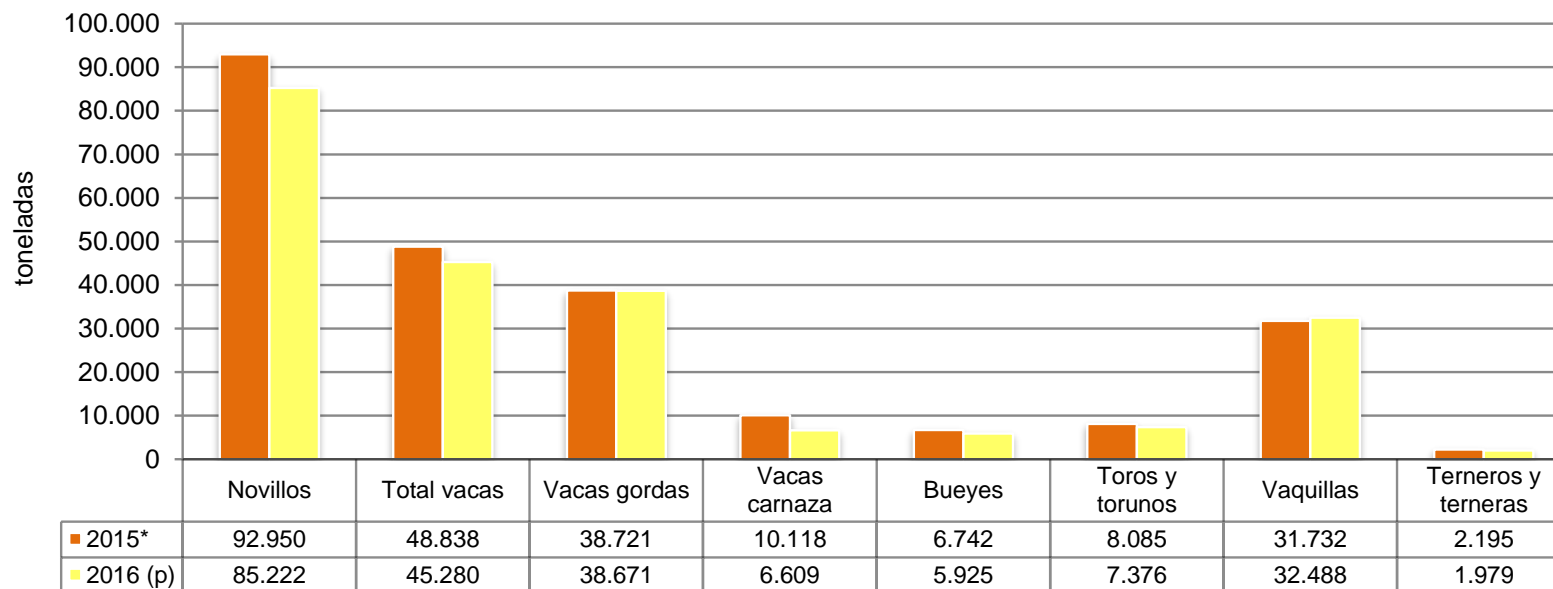
Fuente: elaborado por Odepa con información INE.

Gráfico 5
Chile. Beneficio de ganado bovino por categoría en número de cabezas
Enero-octubre 2015 y 2016



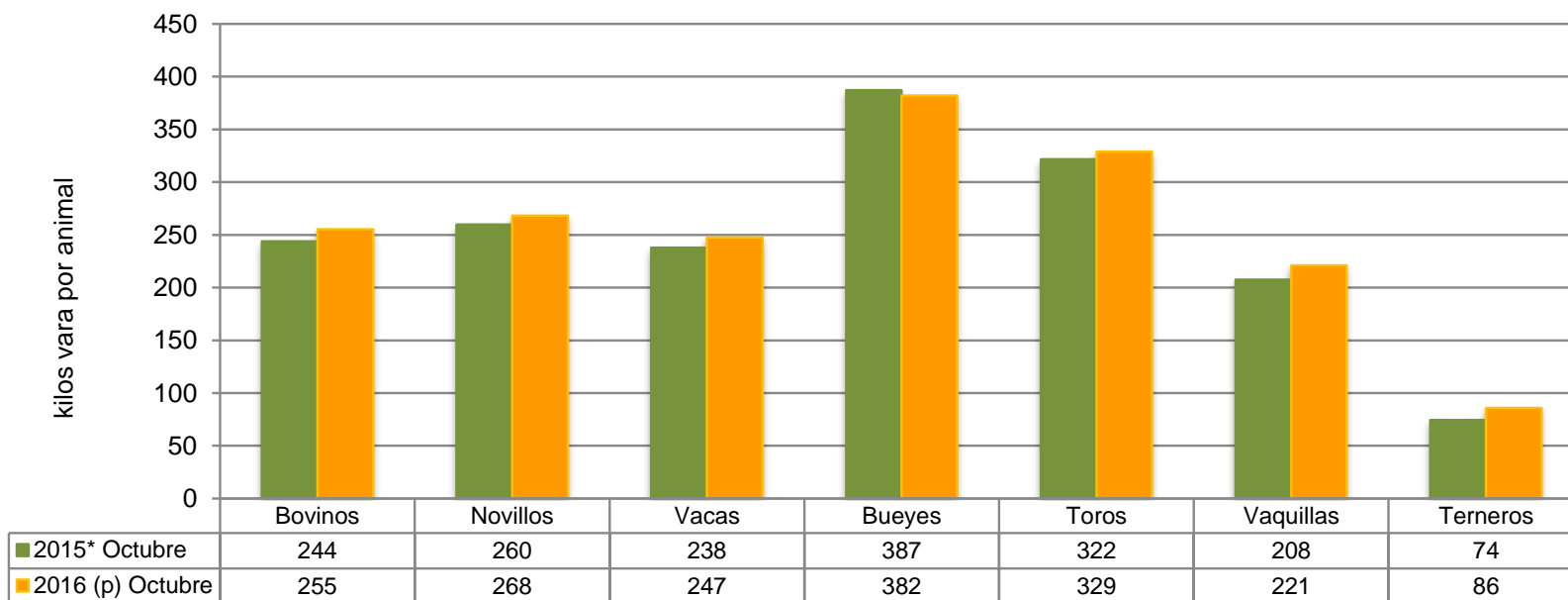
Fuente: elaborado por Odepa con información INE.
 Nota: (p) indica cifras provisorias. *Cifras rectificadas.

Gráfico 6
Chile. Beneficio de ganado bovino por categoría en toneladas en vara
Enero-octubre 2015 y 2016



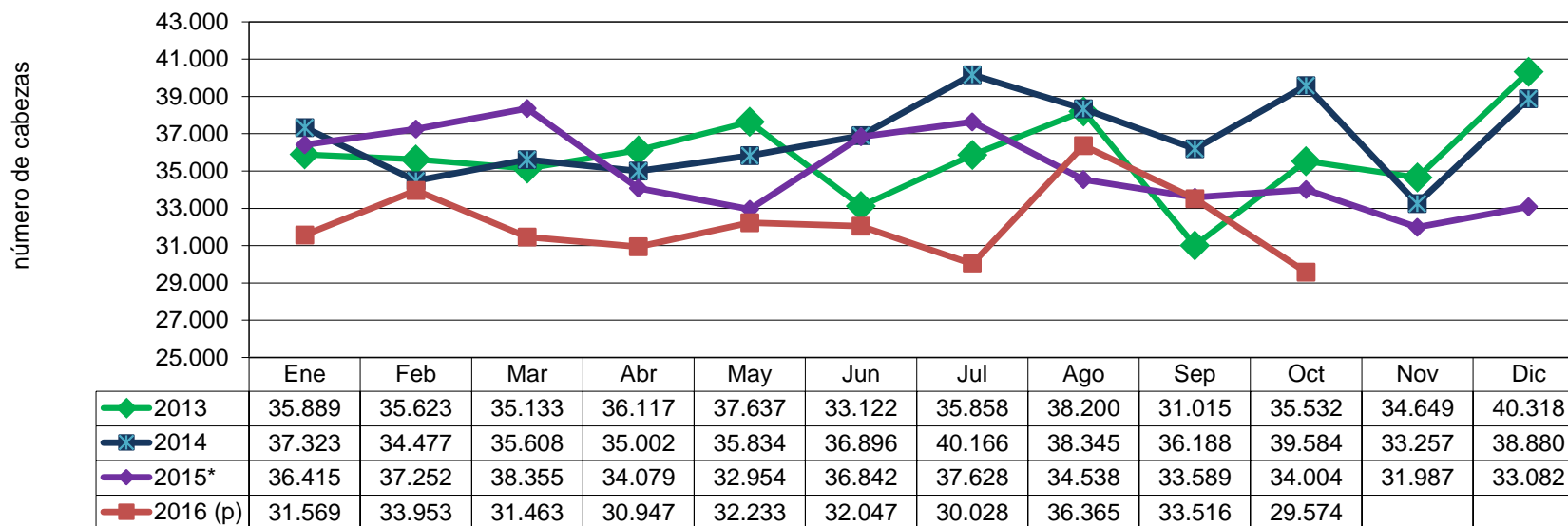
Fuente: elaborado por Odepa con información INE.
 Nota: (p) indica cifras provisionarias. *Cifras rectificadas.

Gráfico 7
Chile. Beneficio de ganado bovino. Peso promedio por categoría en kilos en vara
Octubre 2015 y 2016



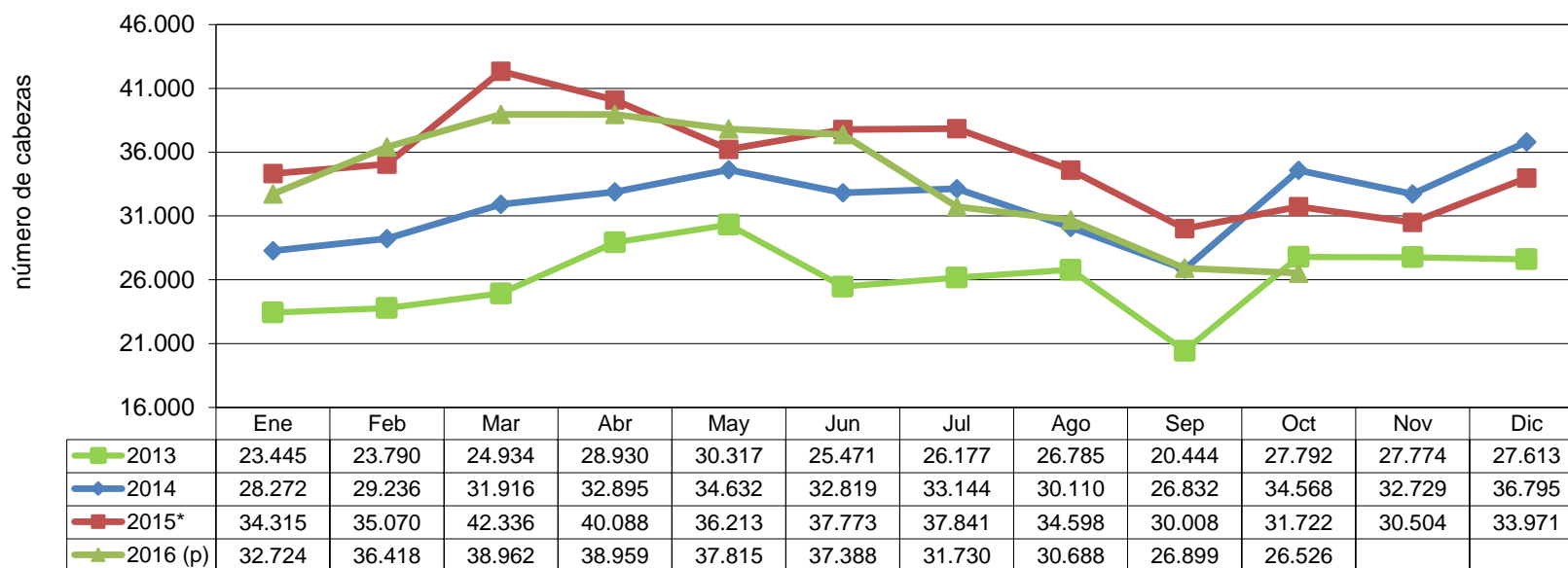
Fuente: elaborado por Odepa con información INE.
 Nota: (p) indica cifras provisionarias. *Cifras rectificadas.

Gráfico 8
Chile. Beneficio de novillos en número de cabezas
Ene 2013 - oct 2016



Fuente: elaborado por Odepa con información INE.
 Nota: (p) indica cifras provisionarias. *Cifras rectificadas.

Gráfico 9
Chile. Beneficio de vacas y vaquillas en número de cabezas
Ene 2013 - oct 2016



Fuente: elaborado por Odepa con información INE.
 Nota: (p) indica cifras provisorias. *Cifras rectificadas.

Cuadro 6						
Porcentaje de hembras faenadas respecto al número total de animales faenados						
Enero - octubre 2016						
Año	Mes	Total	Total vacas ⁽¹⁾	Participación (%)	Vaquillas	Participación (%)
2011		724.830	174.397	24,1	121.055	16,7
2012		762.129	182.283	23,9	122.779	16,1
2013		790.970	176.971	22,4	136.501	17,3
2014		892.749	216.042	24,2	167.906	18,8
2015*		923.207	241.699	26,2	182.740	19,8
2015*	Ene-oct	784.451	206.864	26,4	153.100	19,5
2016 (p)	Ene-oct	722.189	185.943	25,7	152.166	21,1
2014	Enero	69.386	14.298	20,6	13.974	20,1
	Febrero	68.089	15.061	22,1	14.175	20,8
	Marzo	72.176	17.558	24,3	14.358	19,9
	Abril	72.701	17.691	24,3	15.204	20,9
	Mayo	75.260	19.068	25,3	15.564	20,7
	Junio	74.479	19.194	25,8	13.625	18,3
	Julio	78.603	19.985	25,4	13.159	16,7
	Agosto	80.049	17.907	22,4	12.203	15,2
	Septiembre	71.974	15.627	21,7	11.205	15,6
	Octubre	79.137	20.543	26,0	14.025	17,7
	Noviembre	70.017	19.113	27,3	13.616	19,4
	Diciembre	80.878	19.997	24,7	16.798	20,8
2015*	Enero	74.763	18.491	24,7	15.824	21,2
	Febrero	77.052	19.403	25,2	15.667	20,3
	Marzo	86.423	23.971	27,7	18.365	21,3
	Abril	80.474	23.449	29,1	16.639	20,7
	Mayo	75.409	20.994	27,8	15.219	20,2
	Junio	80.753	21.350	26,4	16.423	20,3
	Julio	83.624	22.738	27,2	15.103	18,1
	Agosto	81.308	20.846	26,6	13.752	16,8
	Septiembre	73.521	17.921	25,2	12.087	16,6
	Octubre	71.124	17.701	24,9	14.021	19,7
	Noviembre	66.546	16.592	26,2	13.912	21,0
	Diciembre	72.210	18.243	25,3	15.728	21,8
2016 (p)	Enero*	68.581	16.563	24,2	16.161	23,6
	Febrero*	75.205	18.624	24,8	17.794	23,7
	Marzo	76.225	20.165	26,5	18.797	24,7
	Abril	75.446	22.226	29,5	16.733	22,2
	Mayo	75.528	21.727	28,8	16.088	21,3
	Junio	75.137	21.802	29,0	15.586	20,7
	Julio	68.207	17.787	26,1	13.943	20,4
	Agosto	78.914	17.707	22,4	12.981	16,4
	Septiembre	68.983	14.881	21,6	12.018	17,4
	Octubre	59.963	14.461	24,1	12.065	20,1
Variación oct 2016 / oct 2015 (%)		-15,7	-18,3		-14,0	
Variación acumulada en el año (%)		-7,9	-10,1		-0,6	

Fuente: elaborado por Odepa con información INE.

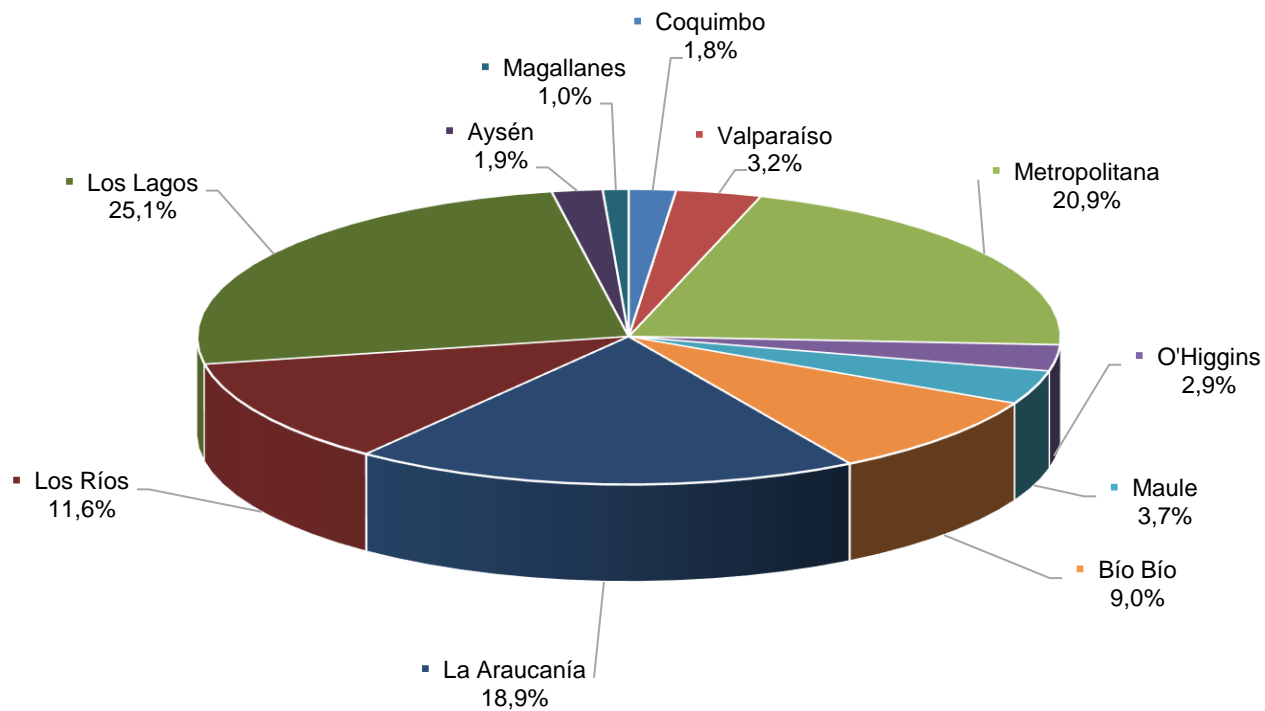
Nota: (p) indica cifras provisorias. ⁽¹⁾ Incluye vacas gordas y vacas de carnaza. *Cifras rectificadas.

Cuadro 7
Chile. Distribución regional del beneficio de ganado bovino
Octubre 2016

Número de cabezas	Región	%	Total
		Coquimbo	1,8
	Valparaíso	3,2	1.917
	Metropolitana	20,9	12.557
	O'Higgins	2,9	1.717
	Maule	3,7	2.222
	Bío Bío	9,0	5.390
	La Araucanía	18,9	11.351
	Los Ríos	11,6	6.961
	Los Lagos	25,1	15.077
	Aysén	1,9	1.137
	Magallanes	1,0	579
	Total país	100,0	59.963
Toneladas	Región	%	Total
	Coquimbo	1,7	259
	Valparaíso	3,2	483
	Metropolitana	22,7	3.481
	O'Higgins	2,9	440
	Maule	3,6	558
	Bío Bío	8,7	1.340
	La Araucanía	19,1	2.930
	Los Ríos	11,0	1.683
	Los Lagos	24,5	3.759
	Aysén	1,7	266
	Magallanes	0,7	113
	Total país	100,0	15.311

Fuente: elaborado por Odepa con información INE.

Gráfico 10
Chile. Distribución regional del beneficio de ganado bovino en número de cabezas (%)
Octubre 2016



Fuente: elaborado por Odepa con información INE

Cuadro 8
Chile. Precios medios de novillo gordo a productor Región de Valparaíso a Región de Aysén, en pesos nominales sin IVA

Año	Mes	Nacional	Valparaíso	Metropolitana	Maule	Bío Bío	La Araucanía	Los Ríos	Los Lagos	Aysén
2014		1.051	994	1.068	1.074	1.049	1.091	844	953	909
2015		1.163	1.099	1.173	1.181	1.170	1.224	936	1.075	1.013
	2015 Ene-nov	1.163	1.104	1.170	1.181	1.172	1.224	937	1.072	1.000
	2016 (p) Ene-nov	1.246	1.159	1.251	1.282	1.264	1.289	1.010	1.154	1.153
	2015 Enero	960	933	1.033	985	981	1.004	766	889	981
	Febrero	1.001	935	1.079	1.023	1.010	1.062	775	922	869
	Marzo	1.012	944	1.094	1.046	1.034	1.038	804	936	806
	Abril	1.090	1.087	1.133	1.093	1.091	1.166	879	1.008	833
	Mayo	1.125	1.127	1.128	1.164	1.129	1.193	853	1.032	885
	Junio	1.203	1.113	1.118	1.234	1.198	1.264	1.004	1.091	959
	Julio	1.254	1.105	1.245	1.273	1.241	1.310	1.046	1.177	1.003
	Agosto	1.321	1.270	1.269	1.333	1.327	1.377	1.059	1.220	1.099
	Septiembre	1.341	1.277	1.312	1.333	1.347	1.407	1.116	1.230	1.155
	Octubre	1.286	1.237	1.256	1.292	1.290	1.372	1.031	1.193	1.167
	Noviembre	1.199	1.114	1.204	1.217	1.245	1.268	979	1.098	1.245
	Diciembre	1.165	1.051	1.209	1.179	1.151	1.226	922	1.105	1.152
	2016 (p) Enero	1.131	1.007	1.169	1.177	1.161	1.170	931	1.074	1.051
	Febrero	1.132	1.085	1.200	1.189	1.156	1.184	965	1.053	958
	Marzo	1.149	1.119	1.213	1.215	1.092	1.221	942	1.065	995
	Abril	1.163	1.083	1.207	1.228	1.183	1.237	898	1.061	943
	Mayo	1.249	1.125	1.238	1.285	1.286	1.302	1.002	1.149	944
	Junio	1.327	1.302	1.364	1.384	1.340	1.364	1.091	1.229	1.142
	Julio	1.362	1.173	1.377	1.383	1.378	1.389	1.206	1.278	1.218
	Agosto	1.370	1.200	1.334	1.401	1.394	1.380	1.086	1.272	1.235
	Septiembre	1.343	1.297	1.296	1.358	1.370	1.379	1.108	1.224	1.400
	Octubre	1.262	1.142	1.230	1.274	1.294	1.285	932	1.155	1.390
	Noviembre	1.213	1.213	1.133	1.208	1.253	1.260	945	1.137	1.408
Variación acumulada (%)		7,1	5,0	6,9	8,5	7,9	5,3	7,7	7,6	15,3

Fuente: elaborado por Odepa con información Afech A.G.
Nota: (p) indica cifras provisionarias.

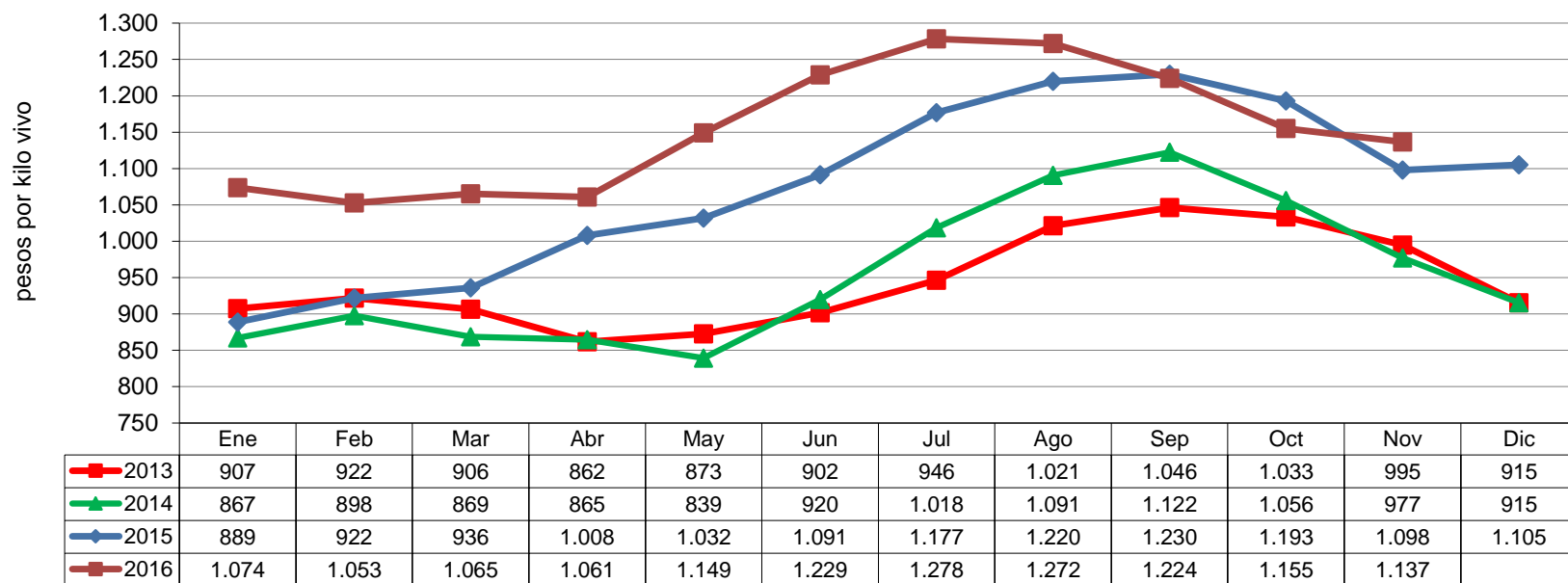
Cuadro 9
Chile. Precios medios de novillo gordo a productor Región de Valparaíso a Región de Aysén, en pesos reales de noviembre 2016 s/iva

		Región								
Año	Mes	Nacional	Valparaíso	Metropolitana	Maule	Bío Bío	La Araucanía	Los Ríos	Los Lagos	Aysén
2014		1.120	1.059	1.138	1.144	1.118	1.162	899	1.015	967
2015		1.221	1.155	1.233	1.240	1.229	1.285	983	1.129	1.063
2015	Ene-nov	1.223	1.161	1.232	1.243	1.233	1.287	986	1.128	1.052
2016 (p)	Ene-nov	1.261	1.173	1.267	1.298	1.280	1.304	1.022	1.168	1.166
2015 (p)	Enero	1.031	1.002	1.109	1.058	1.054	1.078	823	955	1.053
	Febrero	1.075	1.003	1.158	1.098	1.084	1.140	832	990	933
	Marzo	1.082	1.010	1.170	1.118	1.106	1.110	860	1.002	862
	Abril	1.159	1.155	1.204	1.162	1.159	1.240	934	1.071	886
	Mayo	1.189	1.191	1.193	1.230	1.193	1.261	902	1.091	935
	Junio	1.269	1.175	1.179	1.302	1.264	1.333	1.059	1.151	1.012
	Julio	1.316	1.160	1.307	1.336	1.303	1.376	1.099	1.236	1.053
	Agosto	1.381	1.327	1.327	1.393	1.387	1.440	1.107	1.275	1.149
	Septiembre	1.392	1.326	1.363	1.385	1.398	1.461	1.159	1.277	1.199
	Octubre	1.329	1.278	1.298	1.335	1.333	1.417	1.065	1.233	1.205
	Noviembre	1.233	1.146	1.239	1.253	1.282	1.305	1.007	1.130	1.281
	Diciembre	1.199	1.081	1.245	1.213	1.185	1.262	949	1.138	1.186
2016 (p)	Enero	1.164	1.036	1.204	1.212	1.195	1.205	958	1.105	1.082
	Febrero	1.160	1.112	1.230	1.218	1.185	1.213	989	1.078	981
	Marzo	1.173	1.143	1.239	1.241	1.116	1.247	963	1.088	1.016
	Abril	1.183	1.102	1.228	1.250	1.204	1.259	914	1.080	960
	Mayo	1.267	1.141	1.256	1.303	1.305	1.321	1.017	1.166	958
	Junio	1.343	1.318	1.380	1.401	1.356	1.381	1.105	1.244	1.156
	Julio	1.372	1.182	1.387	1.394	1.388	1.400	1.215	1.288	1.227
	Agosto	1.377	1.206	1.341	1.408	1.401	1.387	1.091	1.279	1.242
	Septiembre	1.349	1.303	1.302	1.364	1.377	1.386	1.114	1.230	1.407
	Octubre	1.264	1.144	1.233	1.277	1.297	1.287	934	1.158	1.393
	Noviembre	1.214	1.214	1.134	1.208	1.254	1.261	946	1.137	1.409
Variación acumulada (%)		3,0	1,0	2,8	4,4	3,8	1,3	3,7	3,6	10,9

Fuente: elaborado por Odepa con información Afech A.G.

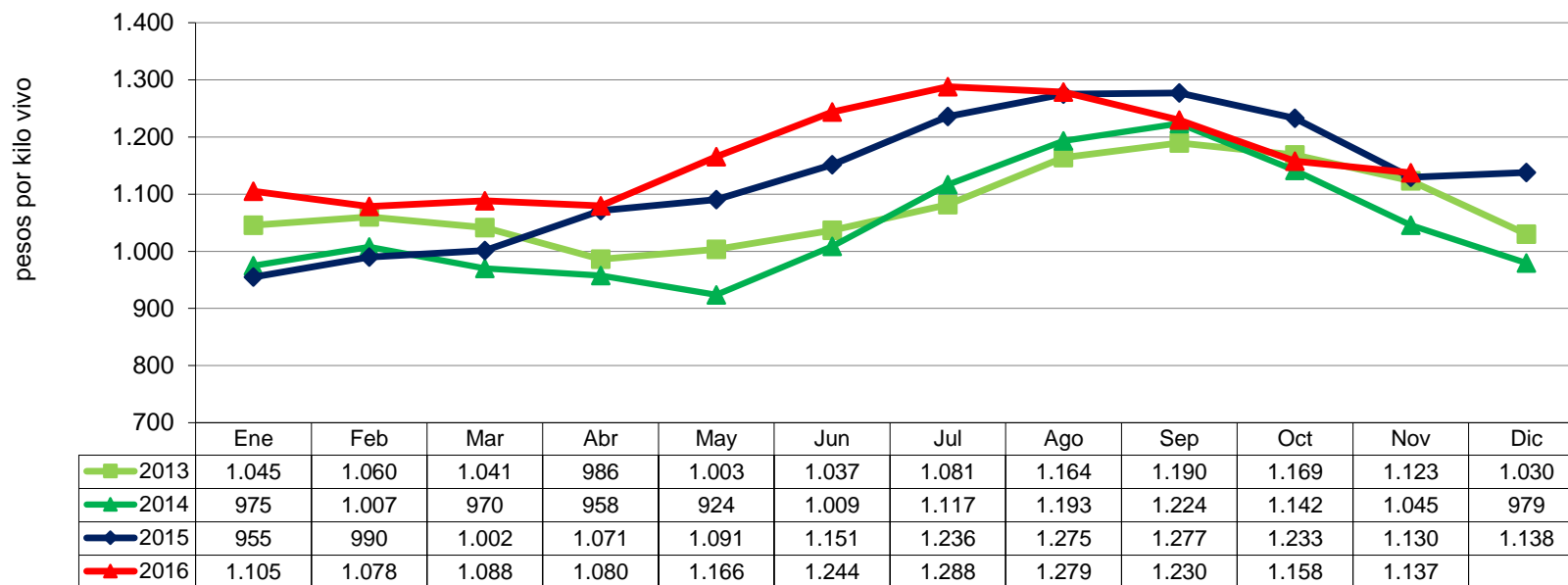
Nota: (p) indica cifras provisionarias.

Gráfico 11
Chile. Precio promedio de novillo gordo a productor en la Región de Los Lagos, en pesos nominales sin IVA
Ene 2013 - nov 2016



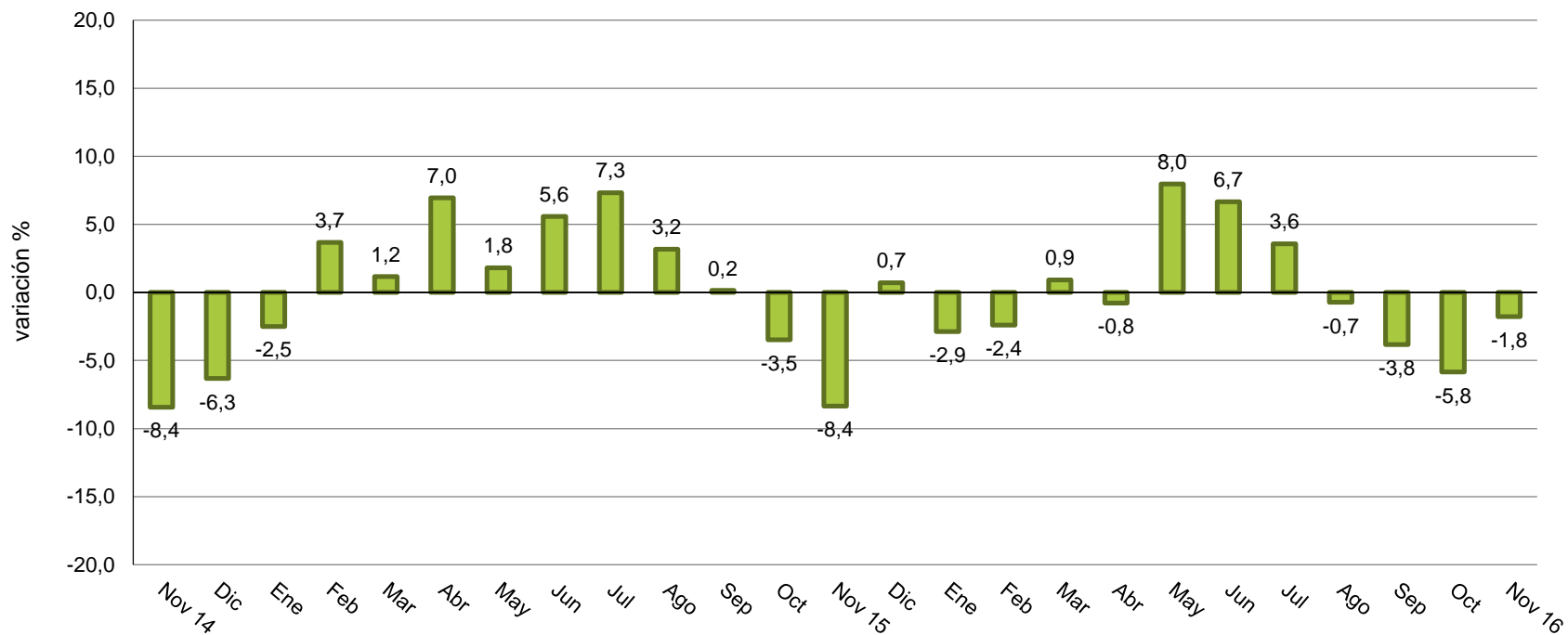
Fuente: elaborado por Odepa con información de Afech A.G.

Gráfico 12
Chile. Precio promedio de novillo gordo a productor en la Región de Los Lagos en pesos reales de noviembre 2016
Ene 2013 - nov 2016



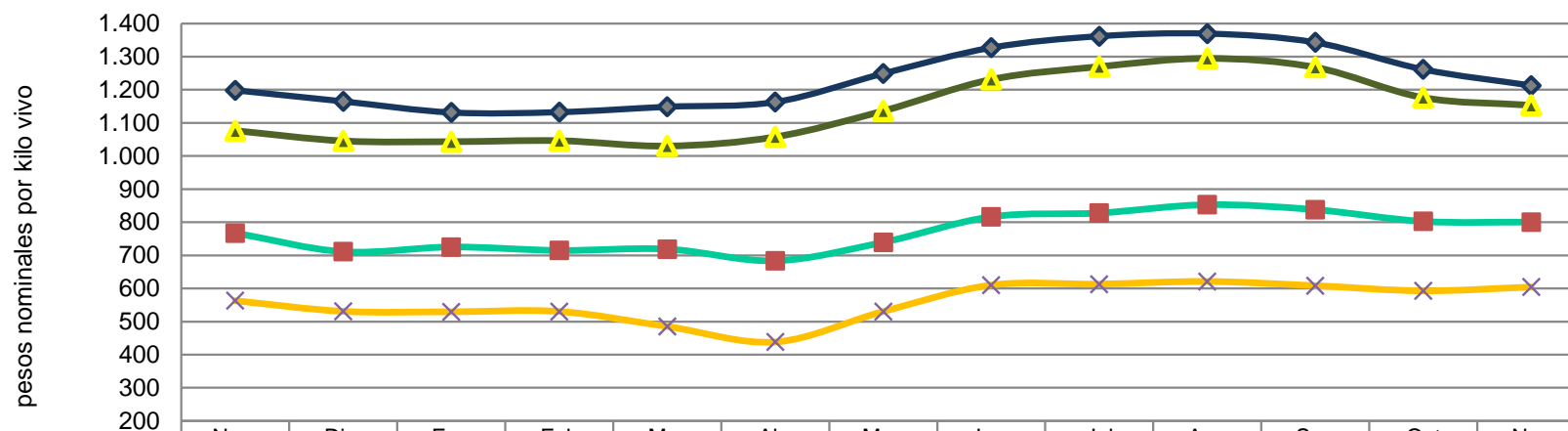
Fuente: elaborado por Odepa con información de Afech A.G.

Gráfico 13
Chile. Variación porcentual del precio real mensual del novillo gordo Región de Los Lagos respecto del mes anterior
Precios de noviembre 2016
Noviembre 2014 - noviembre 2016



Fuente: elaborado por Odepa con información de Afech A.G.

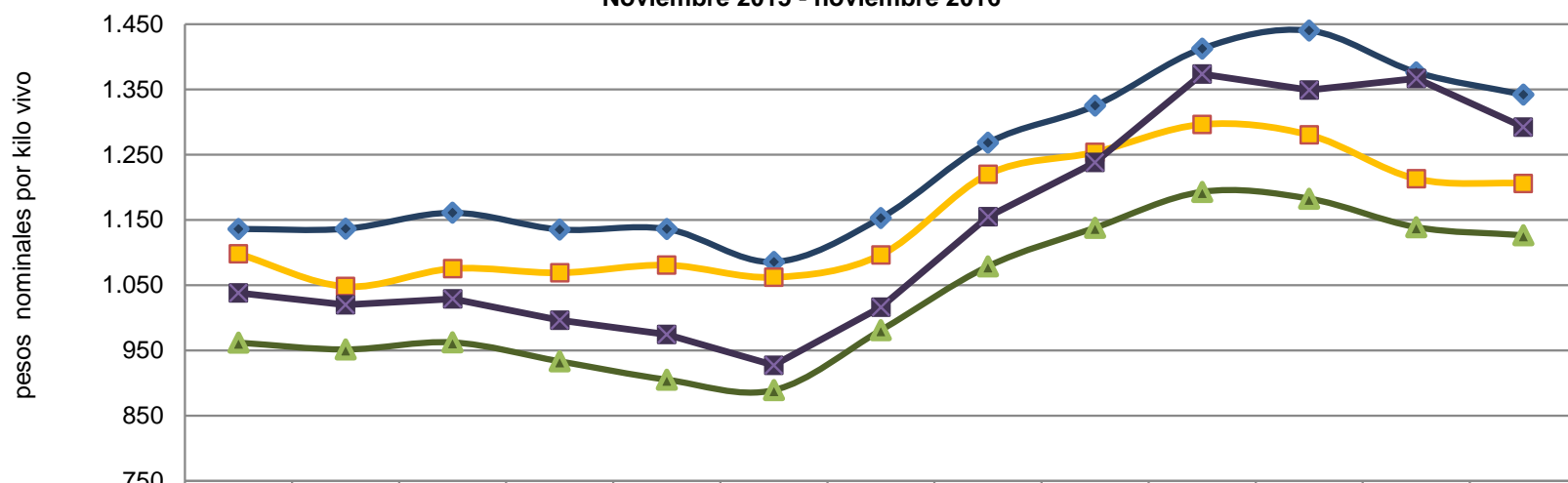
Gráfico 14
Chile. Precio nominal promedio nacional del ganado bovino para faena en pesos por kilo vivo
Noviembre 2015 - noviembre 2016



	Nov	Dic	Ene	Feb	Mar	Abr	May	Jun	Jul	Ago	Sep	Oct	Nov
◆ Novillo gordo	1.199	1.165	1.131	1.132	1.149	1.163	1.249	1.327	1.362	1.370	1.343	1.262	1.213
■ Vaca gorda	767	711	725	715	719	684	739	816	828	853	838	802	800
▲ Vaquilla gorda	1.076	1.046	1.043	1.046	1.030	1.058	1.136	1.231	1.270	1.295	1.268	1.176	1.153
× Vaca carnaza	563	531	530	530	485	438	530	610	613	621	608	593	604

Fuente: elaborado por Odepa con información de Afech A.G.

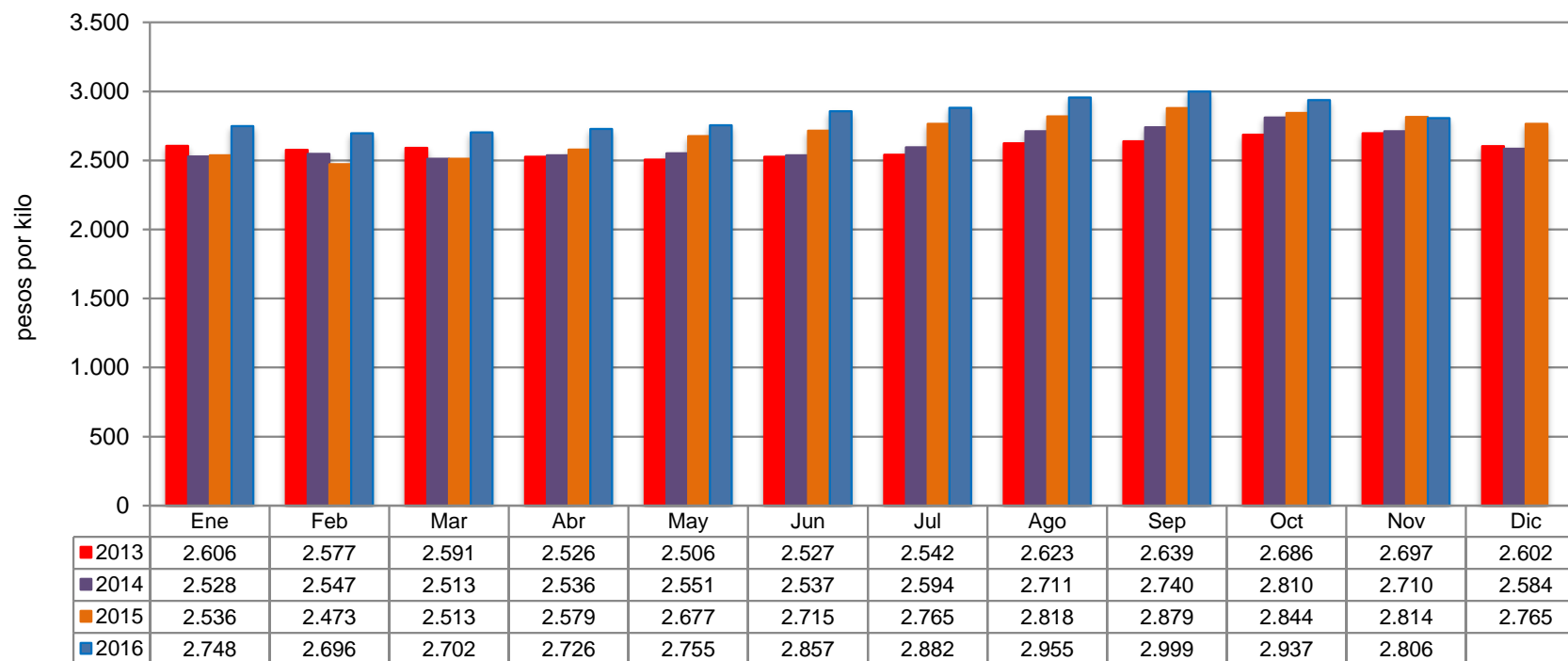
Gráfico 15
Chile. Precio nominal promedio nacional del ganado bovino para engorda y crianza
en pesos por kilo vivo
Noviembre 2015 - noviembre 2016



	Nov	Dic	Ene	Feb	Mar	Abr	May	Jun	Jul	Ago	Sep	Oct	Nov
◆ Terneros	1.136	1.136	1.161	1.135	1.136	1.086	1.153	1.268	1.325	1.413	1.440	1.376	1.342
■ Novillo engorda	1.098	1.048	1.075	1.069	1.081	1.062	1.096	1.220	1.254	1.296	1.280	1.213	1.206
▲ Vaquilla engorda	962	952	962	933	905	889	981	1.079	1.138	1.193	1.183	1.139	1.127
✕ Termeras	1.038	1.020	1.029	996	975	927	1.016	1.155	1.238	1.374	1.349	1.367	1.292

Fuente: elaborado por Odepa con información de Afech A.G.

Gráfico 16
Chile. Evolución mensual del precio real de la carne en vara categoría "V"
Santiago - precios de noviembre 2016
Ene 2013 - nov 2016



Fuente: Odepa.

Cuadro 10
Chile. Exportaciones de carne de bovino por destino

País	Cantidad (toneladas)				Valor (miles de USD FOB)					USD/tonelada		
	2015	Enero-noviembre			2015	Enero-noviembre				Enero-noviembre		
		2015	2016	Var. 16/15 (%)		2015	2016	Var. 16/15 (%)	Part. 2016 (%)	2015	2016	Var. 16/15 (%)
Costa Rica	1.077	989	1.860	88,1	5.616	5.115	9.048	77	28,5	5.172	4.865	-5,9
China	610	377	2.344	521,8	2.585	1.621	8.115	400,6	25,5	4.300	3.462	-19,5
Estados Unidos	585	584	577	-1,2	3.365	3.326	2.637	-20,7	8,3	5.695	4.570	-19,8
Corea del Sur	701	628	678	8,0	2.635	2.351	2.490	5,9	7,8	3.744	3.673	-1,9
España	111	104	126	21,2	2.261	2.130	1.979	-7,1	6,2	20.481	15.706	-23,3
Canadá	1.158	1.004	513	-48,9	5.288	4.601	1.844	-59,9	5,8	4.583	3.595	-21,6
Cuba	611	575	455	-20,9	2.222	2.095	1.803	-13,9	5,7	3.643	3.963	8,8
Alemania	387	308	173	-43,8	3.354	2.627	1.775	-32,4	5,6	8.529	10.260	20,3
Colombia	6	6	129	2050	171	160	753	370,6	2,4	26.667	5.837	-78,1
Panamá	267	267	62	-76,8	1.429	1.429	286	-80,0	0,9	5.352	4.613	-13,8
SUBTOTAL	5.513	4.842	6.917	42,9	28.926	25.455	30.730	20,7	96,6	5.257	4.443	-15,5
OTROS PAÍSES	223	188	66	-64,9	2.126	1.946	1.071	-45,0	3,4	10.351	16.227	56,8
TOTAL	5.736	5.030	6.983	38,8	31.052	27.401	31.801	16,1	100,0	5.448	4.554	-16,4

Fuente: elaborado por Odepa con información del Servicio Nacional de Aduanas.
Nota: cifras sujetas a actualizaciones.

Cuadro 11										
Chile. Exportaciones de carne de bovino por principales productos y destino										
Destino	Código	Producto	Cantidad (toneladas)			Valor (miles USD FOB)				
			2015	Enero-noviembre		2015	Enero-noviembre			
				2015	2016		2015	2016		
Alemania	02012000	Carne bovina en trozos sin deshuesar, fresca o refrigerada	18,1	15,8	7,1	262,7	230,3	104,5		
China			3,3	1,5	0,0	114,8	47,3	0,0		
Cuba			0,0	0,0	1,5	0,0	0,0	7,3		
España			16,1	14,4	11,0	408,9	377,1	254,5		
Francia			0,4	0,4	0,3	16,9	15,2	11,5		
Países Bajos			0,1	0,1	0,0	3,5	3,5	0,4		
Reino Unido			0,8	0,8	0,0	19,1	19,1	0,0		
Suiza			0,0	0,0	0,0	0,8	0,8	0,0		
Subtotal					38,8	33,1	19,9	826,7	693,2	378,2
Alemania	02013000	Carne bovina deshuesada fresca o refrigerada (total)	367,7	290,3	165,5	3.074,5	2.380,2	1.670,1		
Brasil			0,2	0,2	0,0	8,5	8,5	0,0		
China			5,1	2,7	0,0	122,2	62,1	0,0		
Colombia			5,7	5,3	0,9	147,2	136,8	22,0		
Corea del Sur			0,0	0,0	1,8	0,0	0,0	8,4		
Cuba			0,0	0,0	6,8	0,0	0,0	39,9		
Dinamarca			0,1	0,1	0,0	3,1	3,1	0,0		
España			89,3	83,7	97,7	1.816,6	1.716,6	1.679,9		
Estados Unidos			5,3	4,3	5,6	205,3	166,8	203,7		
Francia			10,3	9,2	2,2	314,0	271,0	70,1		
Países Bajos			4,9	4,5	4,3	158,5	139,5	88,0		
Japón			1,3	1,3	0,0	11,5	11,5	0,0		
Paraguay			25,0	25,0	0,0	134,2	134,2	0,0		
Perú			2,9	1,0	0,6	36,9	19,1	10,9		
Reino Unido			3,9	3,9	0,1	142,4	142,4	7,7		
Rusia			1,4	1,4	0,0	68,3	68,3	0,0		
Suecia	8,0	8,0	5,5	194,8	194,8	167,0				
Suiza	4,0	3,8	2,1	253,7	235,5	105,2				
Subtotal			535,1	444,5	293,2	6.691,5	5.690,2	4.072,8		
Canadá	2021000	Carne bovina en canales o medias canales, congeladas	19,4	19,4	11,0	59,6	59,6	31,8		
China			0,0	0,0	47,7	0,0	0,0	111,5		
Subtotal			19,4	19,4	58,7	59,6	59,6	143,2		
Angola	2022000	Carne bovina los demás cortes (trozos) sin deshuesar, congeladas	52,2	27,0	0,0	122,9	67,5	0,0		
Canadá			0,0	0,0	15,4	0,0	0,0	48,7		
China			389,1	231,6	1.230,0	1.313,2	794,9	3.272,8		
Congo			22,0	22,0	0,0	73,9	73,9	0,0		
Corea del Sur			286,8	263,9	290,7	827,9	757,7	800,7		
Costa Rica			52,1	41,1	493,0	243,7	187,3	2.069,5		
Cuba			5,8	5,8	10,7	25,8	25,8	79,7		
Estados Unidos			29,4	29,4	14,9	194,6	194,6	104,2		
México			4,5	0,0	0,1	20,9	0,0	1,0		
Perú			0,3	0,2	0,1	5,3	4,4	1,4		
Reino Unido			8,3	8,3	0,0	95,9	95,9	0,0		
Terr. británico en América			0,0	0,0	0,1	0,0	0,0	0,4		
Subtotal			850,4	629,5	2.055,1	2.924,2	2.202,0	6.378,4		
Alemania	02023000	Carne bovina deshuesada congelada (total)	1,5	1,5	0,0	16,3	16,3	0,0		
Bélgica			0,0	0,0	8,4	0,0	0,0	181,8		
Canadá			1.138,8	984,1	486,6	5.228,5	4.541,6	1.763,5		
China			212,1	141,5	1.066,2	1.034,8	717,1	4.730,3		
Colombia			0,5	0,5	127,7	23,7	23,7	730,8		
Congo			3,0	3,0	0,0	27,4	27,4	0,0		
Corea del Sur			414,1	364,2	385,9	1.806,6	1.593,5	1.681,0		
Costa Rica			1.025,0	947,6	1.367,0	5.372,4	4.928,0	6.978,6		
Cuba			604,9	569,6	435,7	2.195,9	2.068,9	1.676,2		
España			6,1	6,1	17,0	36,0	36,0	44,7		
Estados Unidos			549,9	549,9	556,3	2.964,9	2.964,9	2.329,4		
Francia			1,7	1,7	0,0	15,0	15,0	0,0		
Países Bajos			0,0	0,0	16,0	0,0	0,0	88,8		
Hong Kong			3,9	3,9	0,0	15,0	15,0	0,0		
Japón			39,9	39,9	13,4	201,5	201,5	128,3		
México			5,4	5,4	11,9	14,9	14,9	168,5		
Panamá			267,3	267,3	61,7	1.428,5	1.428,5	285,6		
Perú			9,5	9,3	2,0	92,3	87,7	22,7		
Reino Unido			7,9	7,9	0,0	71,9	71,9	0,0		
Suecia			0,0	0,0	0,4	0,0	0,0	14,4		
Terr. británico en América			0,4	0,4	0,4	4,3	4,3	3,9		
Subtotal					4.291,9	3.903,7	4.556,6	20.549,8	18.756,1	20.828,5
Total general					5.735,6	5.030,2	6.983,5	31.051,8	27.401,2	31.801,3

Fuente: elaborado por Odepa con información del Servicio Nacional de Aduanas.
Nota: cifras sujetas a actualizaciones.

Cuadro 12								
Chile. Exportaciones de subproductos bovinos por tipo y destino								
País	Código	Producto	Cantidad (toneladas)			Valor (miles USD FOB)		
			2015	Enero-noviembre		2015	Enero-noviembre	
				2015	2016		2015	2016
Japón	02061000	Despojos comestibles de la especie bovina, frescos o refrigerados	0,0	0,0	0,0	0,0	0,0	0,0
Subtotal			0,0	0,0	0,0	0,0	0,0	0,0
Canadá	02062100	Despojos comestibles, lenguas de bovinos congeladas	3,9	3,9	0,0	23,5	23,5	0,0
Costa Rica			0,2	0,2	0,0	1,0	1,0	0,0
Estados Unidos			2,0	2,0	0,0	12,6	12,6	0,0
Japón			342,0	305,2	278,7	1.979,6	1.790,1	2.161,3
México			85,5	72,9	58,3	568,1	487,4	386,2
Subtotal			433,5	384,1	337,0	2.584,8	2.314,7	2.547,5
Canadá	02062900	Los demás despojos comestibles de bovinos, congelados	2,0	2,0	17,2	5,8	5,8	23,1
China			0,0	0,0	24,5	0,0	0,0	56,7
Corea del Sur			127,9	117,2	101,0	316,9	289,4	297,7
Costa Rica			3,3	3,3	2,1	9,0	9,0	9,6
Estados Unidos			6,4	6,4	0,5	8,7	8,7	3,3
Hong Kong			397,8	360,8	263,5	782,7	717,0	575,3
Japón			143,8	130,4	116,5	531,8	493,0	421,3
México			239,3	221,9	248,5	442,3	405,8	401,4
Perú			99,6	99,6	86,5	204,5	204,5	137,5
Subtotal			1.020,2	941,8	860,3	2.301,9	2.133,1	1.925,9
Australia	02102000	Carne de bovinos, saladas o en salmuera, secas o ahumadas	0,2	0,2	0,0	2,0	2,0	0,0
Estados Unidos			3,6	3,6	0,0	59,9	59,9	0,0
Subtotal			3,8	3,8	0,0	61,9	61,9	0,0
Colombia	16025000	Las demás preparaciones de bovinos, incluidas las mezclas	1.478,9	1.354,9	164,8	7.874,1	7.164,6	946,5
Costa Rica			11,0	11,0	12,0	61,6	61,6	71,6
Cuba			823,3	812,3	450,5	2.032,2	2.005,0	1.138,9
Ecuador			58,4	58,4	0,0	284,0	284,0	0,0
México			0,0	0,0	37,5	0,0	0,0	56,9
Perú			0,3	0,3	0,0	6,7	6,7	0,0
Senegal			67,2	45,2	21,0	130,5	93,1	33,7
Subtotal			2.439,0	2.282,1	685,8	10.389,0	9.615,0	2.247,5
China	2062200	Despojos comestibles, hígados de bovinos congelados	0,0	0,0	24,0	0,0	0,0	12,5
Rusia			23,9	23,9	0,0	22,1	22,1	0,0
Subtotal			23,9	23,9	24,0	22,1	22,1	12,5
Total general			3.920,6	3.635,8	1.907,1	15.359,8	14.146,9	6.733,3

Fuente: elaborado por Odepa con información del Servicio Nacional de Aduanas.

Nota: cifras sujetas a actualizaciones.

Cuadro 13								
Chile. Exportaciones de cueros por producto y destino								
Destino	Código	Producto	Cantidad (toneladas)			Valor (miles USD FOB)		
			2015	Enero-noviembre		2015	Enero-noviembre	
				2015	2016		2015	2016
Hong Kong	41012000	Cueros y pieles enteras, en bruto, de bovinos y equinos hasta 8 kg secas, 10 kg para salados secos y 16 kg para los frescos, salados verdes (húmedos) o conservados de otro modo	135,5	107,2	64,5	229,4	177,7	122,2
Nueva Zelanda			0,0	0,0	43,4	0,0	0,0	98,5
Subtotal			135,5	107,2	107,8	229,4	177,7	220,6
Albania	41015000	Cueros y pieles enteras, en bruto, de bovinos y equinos de peso unitario > a 16 kg	0,0	0,0	37,5	0,0	0,0	67,3
Bélgica			0,0	0,0	105,0	0,0	0,0	138,4
Bosnia - Herzegovina			0,0	0,0	165,1	0,0	0,0	201,9
China			1.990,6	1.778,6	1.873,7	3.140,2	2.891,0	2.274,2
Corea del Sur			146,4	146,4	107,4	273,0	273,0	142,1
Croacia			43,1	21,0	0,0	59,5	29,4	0,0
España			58,8	39,2	201,0	85,7	56,8	288,2
Hong Kong			334,9	206,1	31,5	490,7	330,5	43,5
Italia			694,7	571,5	1.181,7	1.054,6	899,0	1.453,4
Japón			818,9	760,0	210,0	1.344,9	1.271,6	264,5
México			80,8	61,5	43,7	110,1	84,4	59,9
Nueva Zelanda			24,2	24,2	16,1	62,1	62,1	38,4
Portugal			60,0	18,7	516,0	86,2	25,0	781,4
Tailandia			1.026,6	986,1	1.162,6	1.676,2	1.627,2	1.451,6
Turquía			64,8	42,9	190,4	97,7	63,7	213,8
Uruguay			0,0	0,0	52,9	0,0	0,0	66,1
Vietnam			0,0	0,0	63,5	0,0	0,0	80,3
Subtotal			5.343,8	4.656,2	5.958,1	8.480,8	7.613,7	7.565,0
Argentina	41041100	Cueros y pieles curtidos de bovinos o equinos, en estado húmedo (incluido el <i>wet blue</i> , plena flor sin dividir; divididos con la flor)	27,7	27,7	0,0	140,0	140,0	0,0
Brasil			0,0	0,0	191,1	0,0	0,0	569,8
China			3.466,8	3.009,0	1.116,4	8.917,1	8.029,7	2.158,6
Colombia			2,4	2,4	29,8	52,3	52,3	183,1
Ecuador			43,9	43,9	0,0	245,0	245,0	0,0
El Salvador			185,8	185,8	18,0	1.177,1	1.177,1	98,7
España			50,8	50,8	54,7	139,3	139,3	124,8
Haití			90,4	90,4	125,0	296,3	296,3	389,8
Hong Kong			117,9	117,9	192,6	585,3	585,3	716,7
India			18,7	18,7	1,8	64,2	64,2	4,7
Italia			1.943,4	1.593,3	2.062,2	7.396,6	6.396,2	6.313,3
Japón			13,6	13,6	86,8	73,0	73,0	422,1
México			299,9	299,9	19,1	1.045,7	1.045,7	44,9
Nueva Zelanda			0,0	0,0	21,9	0,0	0,0	95,9
Perú			21,6	0,0	0,0	53,0	0,0	0,1
Rep. Dominicana			3,9	0,0	36,3	59,5	0,0	109,0
Taiwán			40,952	40,952	17,85	150,1	150,1	46,0
Turquía	0,0	0,0	21,6	0,0	0,0	59,8		
Vietnam	0,0	0,0	45,5	0,0	0,0	59,3		
Subtotal			6.327,8	5.494,4	4.040,6	20.394,4	18.394,3	11.396,6
China	41041900	Los demás cueros y pieles curtidos de bovinos o equinos, en estado húmedo (incluido el <i>wet blue</i>)	270,1	253,6	614,4	403,3	383,1	827,6
Ecuador			12,1	12,1	0	17,1	17,1	0
Perú			0,0	0,0	1,6	0,0	0,0	31,1
Vietnam			0,0	0,0	168,8	0,0	0,0	223,9
Subtotal			282,1	265,7	784,7	420,4	400,2	1.082,6
Total general			12.089,3	10.523,5	10.891,3	29.525,0	26.585,9	20.264,8

Fuente: elaborado por Odepa con información del Servicio Nacional de Aduanas.

Nota: cifras sujetas a actualizaciones.

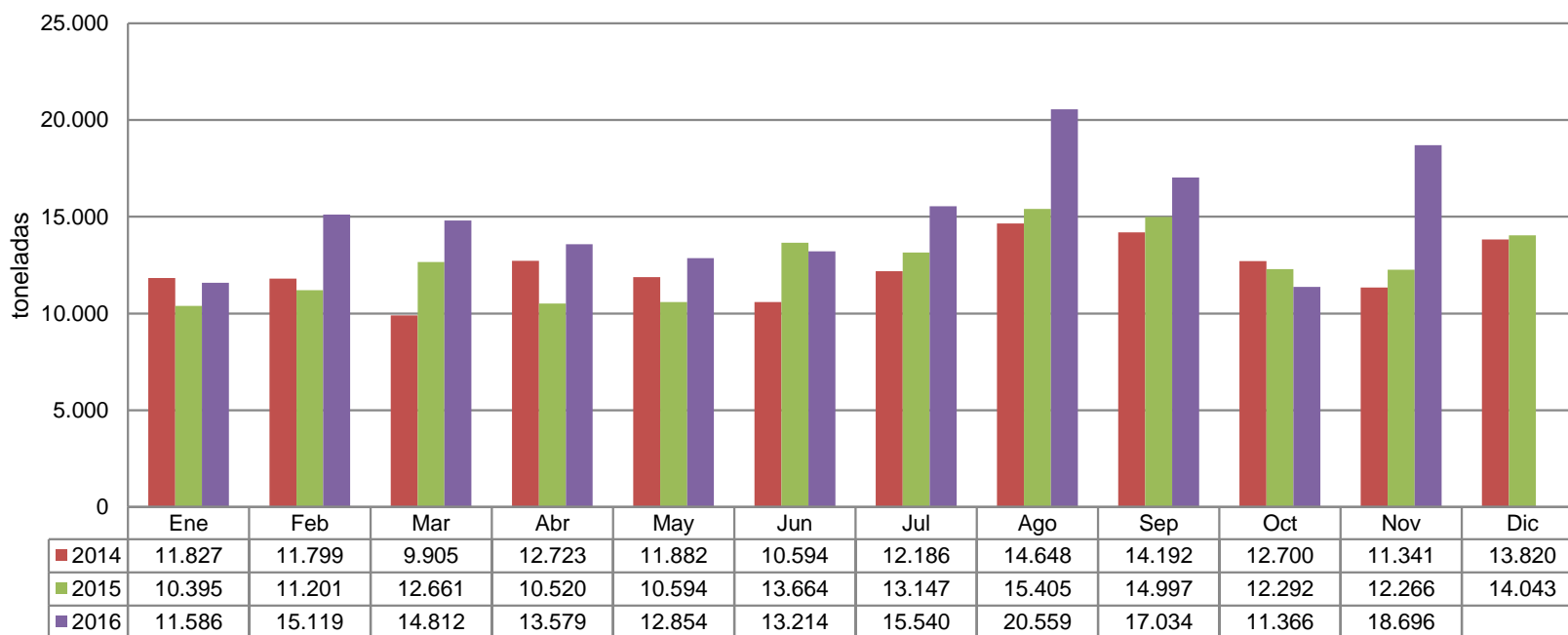
Cuadro 14
Chile. Importaciones de carne de bovino por origen

Destino	Cantidad (toneladas)				2015	Valor (miles de USD CIF)				USD/tonelada			
	2015	Enero-noviembre				2015	Enero-noviembre			Part. 2016 (%)	Enero-noviembre		
		2015	2016	Var. 16/15 (%)			2015	2016	Var. 16/15 (%)		2015	2016	Var. 16/15 (%)
Paraguay	64.659	58.280	68.952	18,3	325.096	295.668	309.744	4,8	40,5	5.073	4.492	-11,5	
Brasil	52.140	46.933	61.848	31,8	258.403	234.542	262.425	11,9	34,3	4.997	4.243	-15,1	
Argentina	21.595	20.581	22.334	8,5	117.562	111.949	123.614	10,4	16,2	5.439	5.535	1,8	
Estados Unidos	6.553	5.882	6.118	4	48.767	43.888	40.189	-8,4	5,3	7.461	6.569	-12,0	
Uruguay	6.006	5.312	4.534	-14,6	33.626	29.601	25.644	-13,4	3,4	5.572	5.656	1,5	
Canadá	117	117	436	272,6	1.388	1.387	3.423	146,8	0,4	11.855	7.851	-33,8	
Australia	70	36	0		614	321	0		0,0				
SUBTOTAL	151.140	137.141	164.222	19,7	785.456	717.356	765.040	6,6	100,0	5.231	4.659	-10,9	
OTROS PAÍSES	-1	0	1		1	0	-1		0,0				
TOTAL	151.139	137.141	164.223	19,7	785.457	717.356	765.039	6,6	100,0	5.231	4.659	-10,9	

Fuente: elaborado por Odepa con información del Servicio Nacional de Aduanas.

Nota: cifras sujetas a actualizaciones.

Gráfico 17
Chile. Importaciones mensuales de carne de bovino en toneladas
Enero 2014 - noviembre 2016



Fuente: elaborado por Odepa con datos del Servicio Nacional de Aduanas.
 Nota: cifras sujetas a actualizaciones.

Cuadro 15								
Chile. Importaciones de carne de bovino por producto y origen								
País	Código	Producto	Cantidad (toneladas)			Valor (miles USD CIF)		
			2015	Enero-noviembre		2015	Enero-noviembre	
				2015	2016		2015	2016
Argentina	2011000	Carne bovina en canales o medias canales, fresca o refrigerada	4,5	4,5	0,0	26,5	26,5	0,0
Brasil			2,5	2,5	0,0	13,1	13,1	0,0
Paraguay			2,2	2,2	0,0	11,9	11,9	0,0
Subtotal			9,2	9,2	0,0	51,6	51,6	0,0
Canadá	02012000	Carne bovina en trozos sin deshuesar, fresca o refrigerada	19,2	19,2	0,0	140,3	140,3	0,0
Estados Unidos			190,4	148,2	258,0	1.174,1	982,4	1.671,7
Subtotal			209,6	167,4	258,0	1.314,3	1.122,6	1.671,7
Argentina	02013000	Carne bovina deshuesada, fresca o refrigerada (total)	21.471,2	20.458,9	22.254,5	116.888,9	111.288,4	123.205,0
Australia			43,3	21,7	0,0	334,5	172,1	0,0
Brasil			47.547,2	42.893,3	53.380,7	238.071,9	216.134,2	233.346,9
Canadá			0,0	0,0	262,5	0,0	0,0	1.649,5
Estados Unidos			5.497,5	4.892,6	5.262,2	42.231,9	37.777,2	35.014,1
Paraguay			62.190,1	56.304,7	63.745,2	317.594,3	289.523,5	295.887,9
Uruguay			5.052,6	4.359,1	4.420,3	30.299,9	26.274,5	25.208,4
Subtotal			141.801,9	128.930,2	149.325,4	745.421,5	681.169,8	714.311,9
Australia	02022000	Carne bovina, los demás cortes (trozos) sin deshuesar, congelada	25,8	13,9	0,0	255,4	125,3	0,0
Canadá			25,4	25,4	57,9	325,2	325,2	539,0
Chile			0,0	0,0	0,2	0,0	0,0	0,8
Estados Unidos			257,8	239,2	139,1	2.126,0	1.990,6	998,5
Subtotal			309,0	278,4	197,1	2.706,6	2.441,2	1.538,3
Argentina	02023000	Carne bovina deshuesada congelada (total)	119,4	117,1	79,5	647,0	633,6	408,6
Australia			0,7	0,7	0,0	23,7	23,7	0,0
Brasil			4.590,3	4.037,6	8.467,8	20.318,3	18.395,0	29.077,9
Canadá			72,2	72,0	115,6	922,7	921,1	1.234,7
Estados Unidos			606,9	601,7	458,9	3.235,1	3.137,9	2.504,3
México			0,0	0,0	0,0	0,0	0,0	0,3
Paraguay			2.466,5	1.973,5	5.207,1	7.489,5	6.132,6	13.855,7
Uruguay	953,3	953,3	113,5	3.326,6	3.326,6	435,6		
Subtotal			8.809,3	7.755,9	14.442,5	35.962,7	32.570,4	47.517,0
Total general			151.139	137.141	164.223	785.457	717.356	765.039

Fuente: elaborado por Odepa con información del Servicio Nacional de Aduanas.

Nota: cifras sujetas a actualizaciones.

Cuadro 16
Chile. Importaciones de subproductos bovinos por tipo y origen

País	Código	Producto	Cantidad (toneladas)			Valor (miles USD CIF)		
			2015	Enero-noviembre		2015	Enero-noviembre	
				2015	2016		2015	2016
Australia	02062200	Despojos comestibles, hígados de bovinos congelados	71,6	23,8	167,0	56,4	20,5	125,3
Canadá			118,2	93,1	168,9	115,4	93,7	136,6
Estados Unidos			875,7	825,8	1.248,8	790,8	751,1	949,0
Italia			0,0	0,0	0,0	0,0	0,0	0,1
Reino Unido			0,0	0,0	0,0	0,1	0,1	0,0
Subtotal			1.065,6	942,8	1.584,8	962,7	865,4	1.210,9
Argentina	02062900	Los demás despojos comestibles de bovinos, congelados	0,0	0,0	0,1	0,0	0,0	1,1
Canadá			26,7	26,7	30,1	353,4	353,4	294,7
Estados Unidos			3,9	3,9	192,2	9,8	9,8	304,1
Subtotal			30,6	30,6	222,5	363,2	363,2	600,0
Brasil	02102000	Carnes de bovinos, saladas o en salmuera, secas o ahumadas	0,0	0,0	0,0	0,2	0,2	0,0
Subtotal			0,0	0,0	0,0	0,2	0,2	0,0
Alemania	16025000	Las demás preparaciones de bovinos, incluidas las mezclas	1,2	1,0	0,6	6,0	4,7	3,5
Argentina			0,0	0,0	14,2	0,0	0,0	69,9
Bélgica			0,0	0,0	0,0	0,1	0,1	0,0
Brasil			729,4	668,5	909,5	4.493,4	4.199,1	4.783,3
Canadá			15,4	15,4	0,0	36,9	36,9	0,0
España			58,0	58,0	52,8	295,9	295,9	268,0
Estados Unidos			140,0	120,0	236,9	982,4	867,7	1.229,8
Países Bajos			0,1	0,1	0,0	1,0	1,0	0,4
Italia			0,0	0,0	0,1	0,0	0,0	0,7
México			0,0	0,0	310,3	0,0	0,0	1.063,8
Reino Unido			0,0	0,0	0,0	0,4	0,4	0,0
Subtotal			944,1	862,9	1.524,4	5.816,0	5.405,7	7.419,5
Total general			2.040,3	1.836,3	3.331,6	7.142,2	6.634,5	9.230,4

Fuente: elaborado por Odepa con información del Servicio Nacional de Aduanas.

Nota: cifras sujetas a actualización.

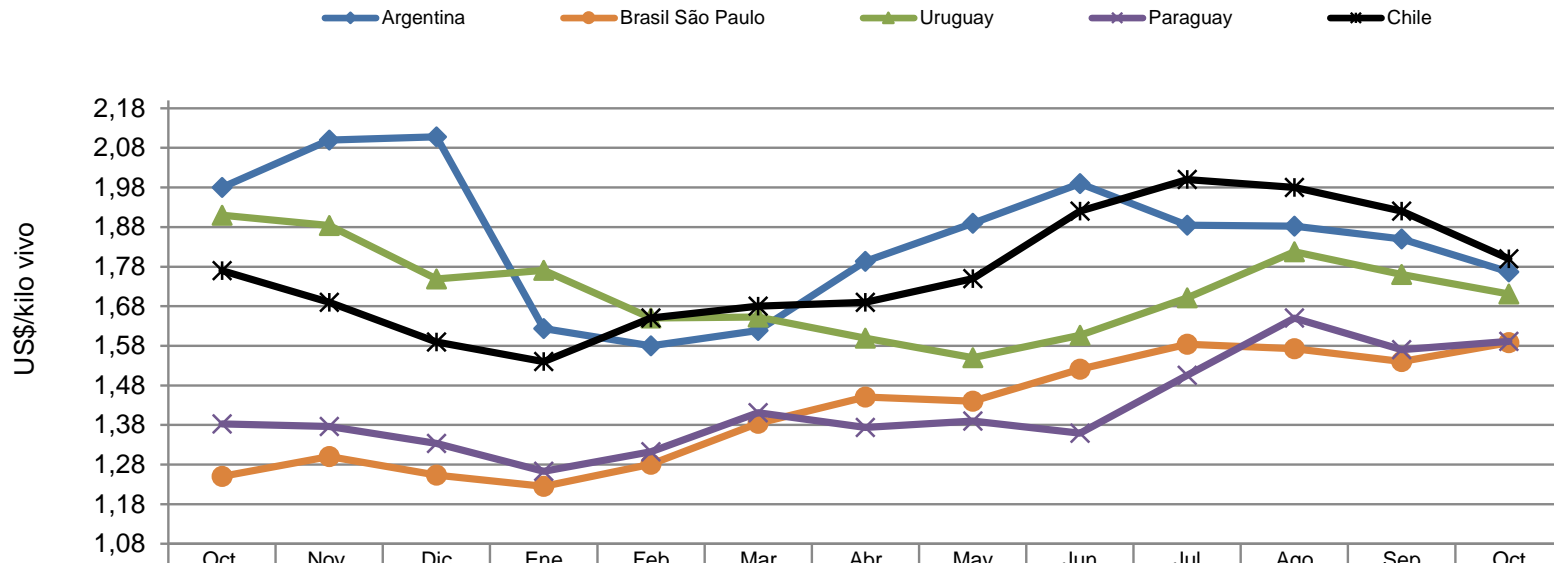
Cuadro 17
Chile. Importaciones de cueros por tipo y origen

País	Código	Producto	Cantidad (toneladas)			Valor (miles USD CIF)				
			2015	Enero-noviembre		2015	Enero-noviembre			
				2015	2016		2015	2016		
Estados Unidos	41012000	Cueros y pieles enteras, en bruto, de bovinos y equinos hasta 8 kg secos, 10 kg para salados secos y 16 kg para los frescos, salados verdes (húmedos) o conservados de otro modo	0,0	0,0	0,0	0,0	0,0	0,0		
Subtotal			0,0	0,0	0,0	0,0	0,0	0,0		
Alemania			0,0	0,0	0,0	0,0	0,0	0,2		
Argentina			2,0	2,0	0,0	14,6	14,6	0,0		
Australia			152,5	133,4	18,3	1.267,3	1.126,9	153,2		
Brasil	41041100	Cueros y pieles curtidos de bovinos o equinos, en estado húmedo (incluido el <i>wet blue</i> , plena flor sin dividir; divididos con la flor)	23,1	23,1	4,6	108,3	108,3	56,2		
Ecuador			0,0	0,0	17,0	0,0	0,0	70,3		
Estados Unidos			0,1	0,1	0,0	10,0	10,0	0,0		
Perú			0,0	0,0	43,0	0,0	0,0	25,9		
Otros			0,0	0,0	0,0	3,0	3,0	0,0		
Subtotal			177,7	158,6	82,9	1.403,3	1.262,9	305,8		
Argentina					36,9	36,9	0,0	29,4	29,4	0,0
Brasil			0,0	0,0	56,8	0,0	0,0	62,4		
Estados Unidos	41041900	Los demás cueros y pieles curtidos de bovinos o equinos, en estado húmedo (incluido el <i>wet blue</i>)	18,2	18,2	0,0	35,0	35,0	0,0		
Paraguay			26,9	26,9	0,0	57,3	57,3	0,0		
Uruguay			0,8	0,8	0,0	33,2	33,2	0,0		
Subtotal			82,9	82,9	56,8	155,0	155,0	62,4		
Total general			260,6	241,5	139,7	1.558,3	1.417,8	368,2		

Fuente: elaborado por Odepa con información del Servicio Nacional de Aduanas.

Nota: cifras sujetas a actualizaciones.

Gráfico 18
Chile. Precios mensuales del novillo vivo en países del Mercosur y Chile (en USD/kg)
Octubre 2015 - octubre 2016



	Oct	Nov	Dic	Ene	Feb	Mar	Abr	May	Jun	Jul	Ago	Sep	Oct
—◆— Argentina	1,98	2,10	2,11	1,62	1,58	1,62	1,79	1,89	1,99	1,89	1,88	1,85	1,77
—●— Brasil São Paulo	1,25	1,30	1,25	1,23	1,28	1,38	1,45	1,44	1,52	1,58	1,57	1,54	1,59
—▲— Uruguay	1,91	1,88	1,75	1,77	1,65	1,65	1,60	1,55	1,61	1,70	1,82	1,76	1,71
—×— Paraguay	1,38	1,38	1,33	1,26	1,31	1,41	1,37	1,39	1,36	1,51	1,65	1,57	1,59
—*— Chile	1,77	1,69	1,59	1,54	1,65	1,68	1,69	1,75	1,92	2,00	1,98	1,92	1,80

Fuente: elaborado por Odepa con información del Área de Mercados Ganaderos, SAGPyA, Argentina.

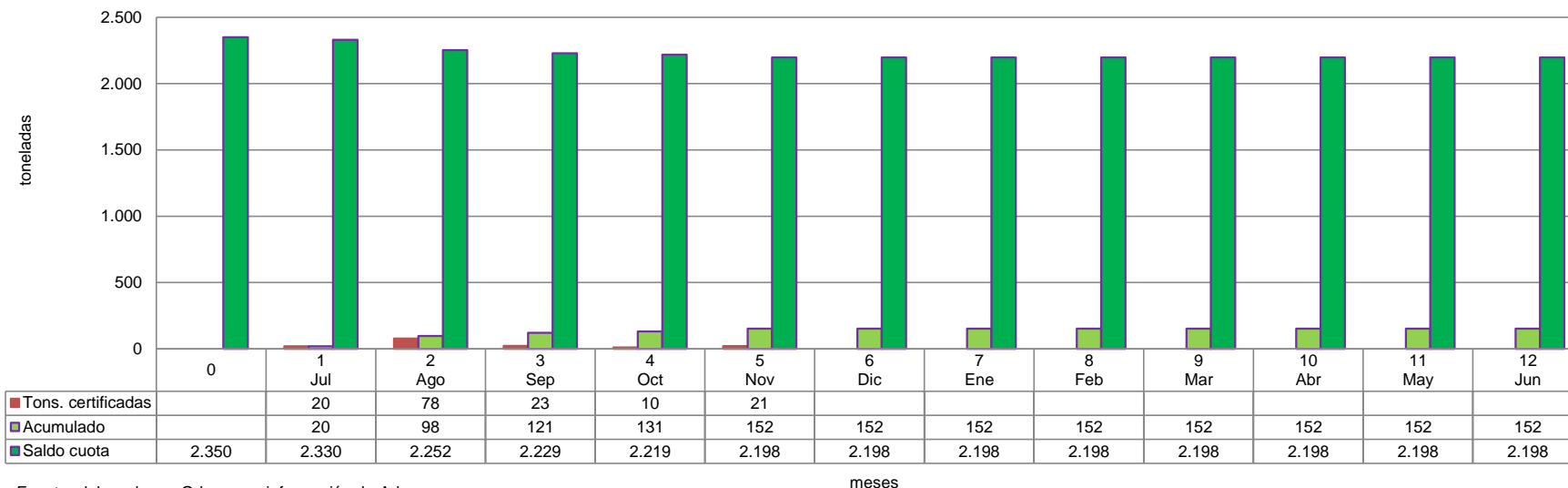
Cuadro 18
Chile. Disponibilidad aparente de carnes por habitante (kilos)
Período 2001-2015

Año	Bovino	Ovino	Porcino	Aves	Otras	Total
2001	22,1	0,4	17,9	29,4	0,7	70,5
2002	22,1	0,4	19,4	27,6	0,7	70,2
2003	23,1	0,3	19,1	27,7	0,6	70,8
2004	24,3	0,3	18,4	30,8	0,6	73,7
2005	25,3	0,2	19,4	30,5	0,5	75,0
2006	22,1	0,3	22,6	34,1	0,6	79,0
2007	23,9	0,3	23,6	33,3	0,5	81,0
2008	22,2	0,4	25,1	33,4	0,5	81,2
2009	22,6	0,3	24,1	32,0	0,4	79,1
2010	23,8	0,2	24,4	33,4	0,4	81,9
2011	21,7	0,3	25,6	36,7	0,5	84,7
2012	22,5	0,3	27,0	36,9	0,5	87,2
2013	24,4	0,2	26,7	37,3	0,4	89,4
2014	24,9	0,2	24,2	37,0	0,4	87,2
2015	24,3	0,2	23,6	38,9	0,5	87,5

Nota: otras carnes comprende equino y caprino. La estimación no considera cambios de *stock*, por lo cual las cifras de disponibilidad aparente son sólo aproximadas. Corresponden a kilos netos, con o sin hueso, salvo en el caso de la carne bovina, en que se ha efectuado la equivalencia a carne en vara.

Fuente: elaborado por Odepa con información del Servicio Nacional de Aduanas e INE.

Gráfico 19
Cuota de carne bovina a la Unión Europea
Certificados de autenticidad entregados a partir de julio de 2016
Cantidad en toneladas



Fuente: elaborado por Odepa con información de Aduanas.