



## Boletín de colocaciones bancarias en el sector silvoagropecuario

**Octubre de 2017**



## PRESENTACIÓN

El presente boletín es elaborado con información de la Superintendencia de Bancos e Instituciones Financieras (SBIF).

Los datos de origen corresponden a saldos, en millones de pesos, a finales de cada mes.

Las cifras, aquí presentadas, corresponden a promedios móviles trimestrales elaborados por Odepa. La transformación a dólares se realiza utilizando el valor del dólar observado al último día hábil del mes, mientras que la transformación a UF se realiza utilizando el valor al último día del mes, según lo publicado por el Banco Central.

Se presentan las colocaciones comerciales, es decir, excluye los créditos de consumo e hipotecarios.

## TABLA DE CONTENIDO

Ítem	Página
Cuadro 1: Colocaciones trimestrales según actividad económica, saldos en millones de pesos	3
Cuadro 2: Colocaciones trimestrales según actividad económica, saldos en millones de UF	4
Cuadro 3: Colocaciones trimestrales según actividad económica, saldos en millones de USD	5
Cuadro 4: Colocaciones trimestrales según región y actividad económica, saldos en millones de pesos	6
Cuadro 4: Colocaciones trimestrales según región y actividad económica, saldos en millones de UF	7
Cuadro 4: Colocaciones trimestrales según región y actividad económica, saldos en millones de USD	8
Gráfico 1: Participación % del sector silvoagropecuario	9
Gráfico 2: Colocaciones por actividad, en millones de pesos	10
Gráfico 3: Colocaciones por actividad, en millones de UF	11

**David Cohen Pacini**

Publicación de la Oficina de Estudios y Políticas Agrarias (Odepa)  
del Ministerio de Agricultura, Gobierno de Chile

**Directora y Representante Legal**

Claudia Carbonell Piccardo

**Se puede reproducir total o parcialmente citando la fuente**

Teatinos 40, piso 8. Santiago, Chile

Teléfono : (56- 2) 3973000

Fax : (56- 2) 3973111

[www.odepa.gob.cl](http://www.odepa.gob.cl)



Cuadro 1: Colocaciones en la actividad silvoagropecuaria, pesca y agroindustria

(Saldos trimestrales en millones de pesos)<sup>1</sup>

Actividad	Año								Var % jun-ago / may-jul	Var % interanual
	2014		2015		2016		2017			
	may-jul	jun-ago	may-jul	jun-ago	may-jul	jun-ago	may-jul	jun-ago		
Sector silvoagropecuario	4.165.044	4.186.509	4.786.947	4.839.592	5.070.370	5.000.151	4.980.556	4.969.127	-0,23	-0,62
Agricultura y ganadería excepto fruticultura	2.566.145	2.607.088	3.013.553	3.044.046	3.109.194	3.106.923	3.112.314	3.070.940	-1,33	-1,16
Fruticultura	1.114.856	1.106.494	1.259.216	1.291.545	1.420.904	1.398.665	1.367.038	1.344.155	-1,67	-3,90
Silvicultura y extracción de madera	484.043	472.927	514.178	504.001	540.272	494.564	501.204	554.031	10,54	12,02
Industria de la madera y muebles	273.859	272.793	408.924	427.995	362.332	357.226	354.005	350.101	-1,10	-1,99
Industria de productos alimenticios, bebidas y tabacos	1.667.824	1.743.306	1.781.137	1.778.674	1.816.411	1.789.794	1.848.258	1.842.808	-0,29	2,96
Pesca	875.174	910.376	916.695	950.581	928.272	919.303	749.720	726.076	-3,15	-21,02
Total colocaciones (excepto C. consumo y C. hipotecarios)	68.458.654	68.931.868	74.166.084	74.956.745	80.241.015	80.502.026	82.079.863	82.265.057	0,23	2,19
Participación sector silvoagropecuario	6,1%	6,1%	6,5%	6,5%	6,3%	6,2%	6,1%	6,0%		

(1) Incluye moneda chilena y extranjera. La moneda extranjera se ha convertido al tipo de cambio de representación contable a la fecha respectiva.

Fuente: elaborado por Odepa con información de la Superintendencia de Bancos e Instituciones Financieras (SBIF)

Cuadro 2: Colocaciones en la actividad silvoagropecuaria, pesca y agroindustria

(Saldos trimestrales en millones de UF)<sup>1</sup>

Actividad	Año								Var % jun-ago / may-jul	Var % interanual
	2014		2015		2016		2017			
	may-jul	jun-ago	may-jul	jun-ago	may-jul	jun-ago	may-jul	jun-ago		
Sector silvoagropecuario	173,5	174,0	191,5	192,9	194,6	191,3	187,0	186,7	-0,20	-2,44
Agricultura y ganadería excepto fruticultura	106,9	108,3	120,6	121,3	119,3	118,9	116,9	115,4	-1,30	-2,97
Fruticultura	46,4	46,0	50,4	51,5	54,5	53,5	51,3	50,5	-1,64	-5,66
Silvicultura y extracción de madera	20,2	19,7	20,6	20,1	20,7	18,9	18,8	20,8	10,58	9,96
Industria de la madera y muebles	11,4	11,3	16,4	17,1	13,9	13,7	13,3	13,2	-1,07	-3,79
Industria de productos alimenticios, bebidas y tabacos	69,5	72,4	71,3	70,9	69,7	68,5	69,4	69,2	-0,26	1,08
Pesca	36,5	37,8	36,7	37,9	35,6	35,2	28,2	27,3	-3,12	-22,47
Total colocaciones (excepto C. consumo y C. hipotecarios)	2.852	2.865	2.968	2.988	3.079	3.080	3.082	3.090	0,26	0,32
Participación sector silvoagropecuario	6,1%	6,1%	6,5%	6,5%	6,3%	6,2%	6,1%	6,0%		

(1) Incluye moneda chilena y extranjera. La moneda extranjera se ha convertido al tipo de cambio de representación contable a la fecha respectiva. Valor de la UF al último día del mes.

Fuente: elaborado por Odepa con información de la Superintendencia de Bancos e Instituciones Financieras (SBIF)

Cuadro 3: Colocaciones en la actividad silvoagropecuaria, pesca y agroindustria

(Saldos trimestrales en millones de USD)<sup>1</sup>

Actividad	Año								Var % jun-ago / may-jul	Var % interanual
	2014		2015		2016		2017			
	may-jul	jun-ago	may-jul	jun-ago	may-jul	jun-ago	may-jul	jun-ago		
Sector silvoagropecuario	7.488,2	7.331,5	7.468,7	7.276,5	7.542,0	7.502,0	7.508,7	7.677,1	2,24	2,33
Agricultura y ganadería excepto fruticultura	4.613,6	4.565,0	4.701,5	4.578,2	4.624,9	4.660,9	4.691,5	4.743,6	1,11	1,78
Fruticultura	2.004,7	1.938,1	1.964,4	1.940,8	2.113,4	2.098,5	2.060,8	2.075,5	0,71	-1,10
Silvicultura y extracción de madera	870,0	828,3	802,9	757,5	803,8	742,6	756,3	858,0	13,44	15,54
Industria de la madera y muebles	492,5	477,9	637,4	642,5	539,0	536,0	533,8	540,7	1,29	0,88
Industria de productos alimenticios, bebidas y tabacos	3.000,1	3.046,5	2.780,6	2.676,2	2.701,8	2.685,3	2.786,8	2.846,8	2,15	6,01
Pesca	1.572,6	1.592,5	1.429,3	1.428,3	1.380,7	1.379,2	1.130,2	1.120,7	-0,84	-18,74
Total colocaciones (excepto C. consumo y C. hipotecarios)	123.070	120.704	115.745	112.697	119.406	120.779	123.765	127.071	2,67	5,21
Participación sector silvoagropecuario	6,1%	6,1%	6,5%	6,5%	6,3%	6,2%	6,1%	6,0%		

(1) Incluye moneda chilena y extranjera. La moneda extranjera se ha convertido al tipo de cambio de representación contable a la fecha respectiva. Valor del dólar observado al último día hábil del mes.

Fuente: elaborado por Odepa con información de la Superintendencia de Bancos e Instituciones Financieras (SBIF)

Cuadro 4: Colocaciones trimestre jun-ago, según región

(Saldos en millones de pesos)<sup>1</sup>

Región	Agricultura y ganadería excepto fruticultura			Fruticultura			Silvicultura y extracción de madera			Total colocaciones comerciales		
	2016	2017	Var % 2017/16	2016	2017	Var % 2017/16	2016	2017	Var % 2016/15	2016	2017	Var % 2017/16
XV	25.675	34.856	35,76	2.696	2.296	-14,83	1.476	3.258	120,71	234.793	259.640	10,58
I	1.445	2.060	42,53	141	160	13,61	170	58	-65,72	790.908	821.710	3,89
II	4.381	4.311	-1,59	181	132	-27,03	1.594	623	-60,93	901.389	967.863	7,37
III	8.107	8.767	8,14	25.115	27.820	10,77	1.880	429	-77,18	314.190	310.599	-1,14
IV	85.922	89.959	4,70	58.898	62.011	5,29	4.244	2.942	-30,68	962.053	1.050.212	9,16
V	139.613	157.112	12,53	82.666	81.837	-1,00	8.260	10.621	28,59	2.306.701	2.421.950	5,00
RM	1.551.508	1.394.717	-10,11	707.809	599.088	-15,36	270.272	319.056	18,05	65.679.770	66.499.824	1,25
VI	176.590	184.904	4,71	228.009	251.079	10,12	5.707	5.977	4,72	1.153.016	1.225.432	6,28
VII	262.513	278.809	6,21	211.817	221.074	4,37	32.177	32.785	1,89	1.759.452	1.864.202	5,95
VIII	201.071	226.224	12,51	37.503	41.691	11,17	109.035	123.995	13,72	2.609.375	2.759.504	5,75
IX	227.418	246.563	8,42	29.502	37.843	28,27	24.336	22.509	-7,51	1.304.506	1.439.433	10,34
XIV	94.841	101.989	7,54	10.605	12.383	16,76	20.141	19.077	-5,28	456.578	492.764	7,93
X	263.685	271.025	2,78	3.460	6.124	76,99	12.990	10.679	-17,79	1.473.530	1.561.701	5,98
XI	10.938	12.686	15,98	126	533	324,50	894	727	-18,68	133.797	145.001	8,37
XII	53.216	56.958	7,03	138	83	-39,52	1.389	1.296	-6,69	421.969	445.222	5,51
Total periodo jun-ago	3.106.923	3.070.940	-1,16	1.398.665	1.344.155	-3,90	494.564	554.031	12,02	80.502.026	82.265.057	2,19

(1) Incluye moneda chilena y extranjera. La moneda extranjera se ha convertido al tipo de cambio de representación contable a la fecha respectiva.

Fuente: elaborado por Odepa con información de la Superintendencia de Bancos e Instituciones Financieras (SBIF)

Cuadro 5: Colocaciones trimestre jun-ago, según región

(Saldos en millones de UF)<sup>1</sup>

Región	Agricultura y ganadería excepto fruticultura			Fruticultura			Silvicultura y extracción de madera			Total colocaciones comerciales		
	2016	2017	Var % 2017/16	2016	2017	Var % 2017/16	2016	2017	Var % 2017/16	2016	2017	Var % 2017/16
XV	0,98	1,31	33,30	0,10	0,09	-16,39	0,06	0,12	116,72	8,98	9,75	8,56
I	0,06	0,08	39,93	0,01	0,01	11,57	0,01	0,00	-66,37	30,26	30,87	1,99
II	0,17	0,16	-3,37	0,01	0,00	-28,21	0,06	0,02	-61,70	34,49	36,36	5,41
III	0,31	0,33	6,16	0,96	1,04	8,77	0,07	0,02	-77,62	12,02	11,67	-2,96
IV	3,29	3,38	2,79	2,25	2,33	3,36	0,16	0,11	-32,00	36,81	39,45	7,16
V	5,34	5,90	10,49	3,16	3,07	-2,83	0,32	0,40	26,18	88,26	90,97	3,07
RM	59,37	52,39	-11,75	27,08	22,50	-16,91	10,35	11,99	15,86	2.513,15	2.497,91	-0,61
VI	6,76	6,95	2,79	8,72	9,43	8,10	0,22	0,22	2,80	44,12	46,03	4,34
VII	10,04	10,47	4,26	8,10	8,30	2,46	1,23	1,23	0,03	67,32	70,02	4,01
VIII	7,69	8,50	10,45	1,43	1,57	9,14	4,17	4,66	11,64	99,84	103,65	3,82
IX	8,70	9,26	6,44	1,13	1,42	25,91	0,93	0,85	-9,21	49,92	54,07	8,32
XIV	3,63	3,83	5,57	0,41	0,47	14,62	0,77	0,72	-7,03	17,47	18,51	5,95
X	10,09	10,18	0,91	0,13	0,23	73,83	0,50	0,40	-19,28	56,38	58,66	4,05
XI	0,42	0,48	13,87	0,00	0,02	317,83	0,03	0,03	-20,18	5,12	5,45	6,39
XII	2,04	2,14	5,08	0,01	0,00	-40,65	0,05	0,05	-8,40	16,15	16,72	3,58
Total periodo jun-ago	118,88	115,35	-2,97	53,52	50,49	-5,66	18,93	20,81	9,96	3.080,30	3.090,10	0,32

(1) Incluye moneda chilena y extranjera. La moneda extranjera se ha convertido al tipo de cambio de representación contable a la fecha respectiva.

Fuente: elaborado por Odepa con información de la Superintendencia de Bancos e Instituciones Financieras (SBIF)

Cuadro 6: Colocaciones trimestre jun-ago, según región

(Saldos en millones de USD)<sup>1</sup>

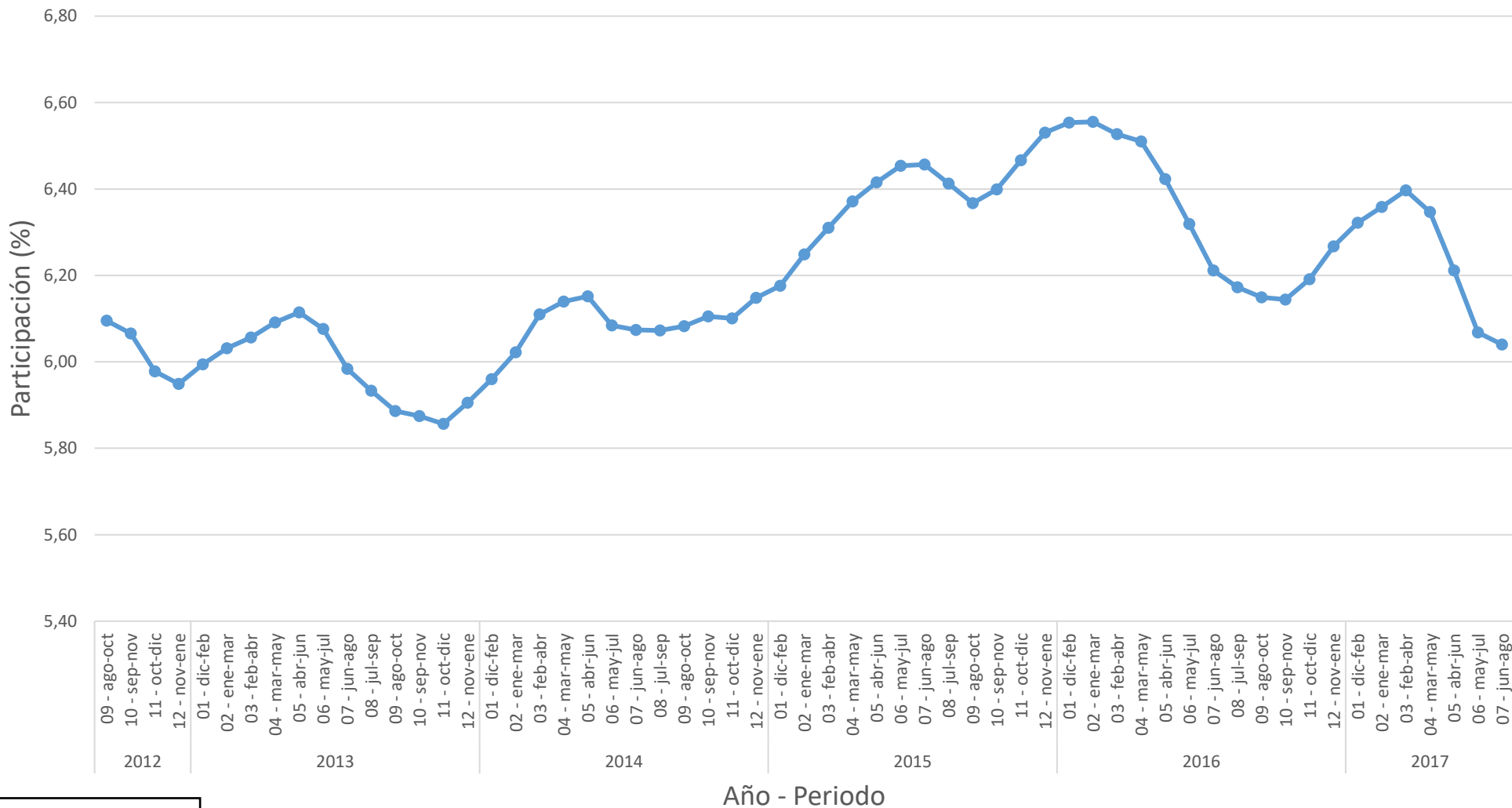
Región	Agricultura y ganadería excepto fruticultura			Fruticultura			Silvicultura y extracción de madera			Total colocaciones comerciales		
	2016	2017	Var % 2017/16	2016	2017	Var % 2017/16	2016	2017	Var % 2017/16	2016	2017	Var % 2017/16
XV	38,5	53,9	39,90	4,0	3,5	-12,40	2,2	5,0	127,46	352,3	401,1	13,86
I	2,2	3,2	46,83	0,2	0,2	17,13	0,3	0,1	-64,74	1.186,6	1.269,0	6,95
II	6,6	6,7	1,31	0,3	0,2	-24,49	2,4	1,0	-60,34	1.352,4	1.495,1	10,55
III	12,2	13,6	11,51	37,6	42,9	14,06	2,8	0,7	-76,58	471,4	479,9	1,79
IV	128,9	138,9	7,78	88,4	95,7	8,33	6,4	4,5	-28,81	1.443,4	1.622,0	12,38
V	209,4	242,7	15,91	124,1	126,3	1,83	12,4	16,4	32,17	3.460,8	3.740,9	8,09
RM	2.327,6	2.154,3	-7,45	1.062,0	925,1	-12,89	406,1	495,1	21,90	98.541,0	102.718,5	4,24
VI	264,9	285,7	7,82	342,1	387,8	13,38	8,6	9,2	7,87	1.729,8	1.893,0	9,43
VII	393,9	430,7	9,35	317,8	341,3	7,39	48,3	50,6	4,90	2.639,7	2.879,3	9,08
VIII	301,6	349,4	15,85	56,3	64,4	14,44	163,6	191,6	17,11	3.914,8	4.262,6	8,88
IX	341,1	380,8	11,64	44,3	58,4	31,93	36,5	34,8	-4,76	1.957,2	2.223,5	13,61
XIV	142,3	157,5	10,73	15,9	19,1	20,16	30,2	29,5	-2,52	685,0	761,2	11,12
X	395,6	418,8	5,86	5,2	9,5	82,63	19,5	16,5	-15,27	2.210,5	2.412,7	9,14
XI	16,4	19,6	19,47	0,2	0,8	341,10	1,3	1,1	-16,44	200,7	224,0	11,59
XII	79,8	87,9	10,16	0,2	0,1	-37,92	2,1	2,0	-3,91	633,1	687,7	8,62
Total periodo jun-ago	4.660,9	4.743,6	1,78	2.098,5	2.075,5	-1,10	742,6	858,0	15,54	120.778,8	127.070,5	5,21

(1) Incluye moneda chilena y extranjera. La moneda extranjera se ha convertido al tipo de cambio de representación contable a la fecha respectiva.

Fuente: elaborado por Odepa con información de la Superintendencia de Bancos e Instituciones Financieras (SBIF)



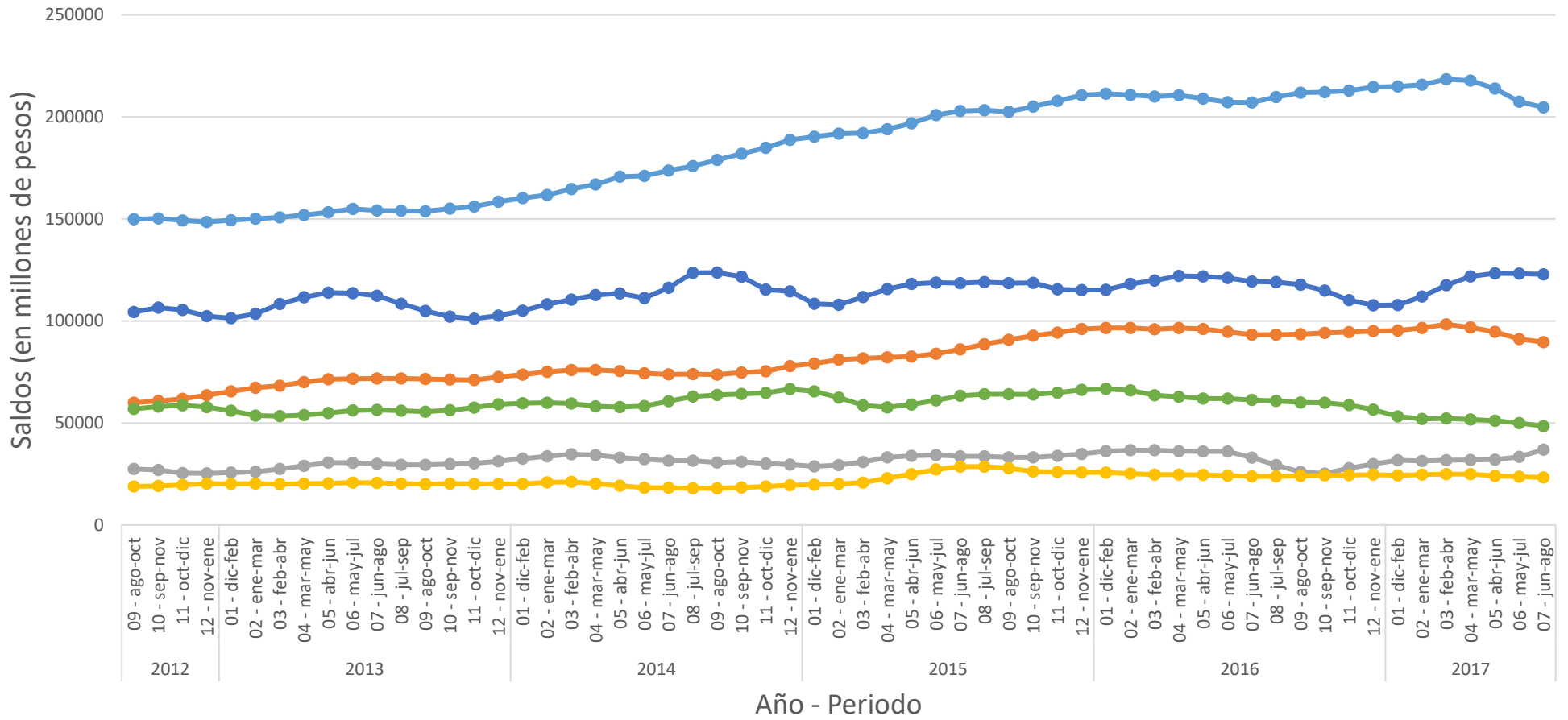
Gráfico 1:  
Participación % del sector silvoagropecuario  
sobre las colocaciones totales comerciales



Fuente: elaborado por Odepa con información de la Superintendencia de Bancos e Instituciones Financieras (SBIF).

● Silvoagropecuario

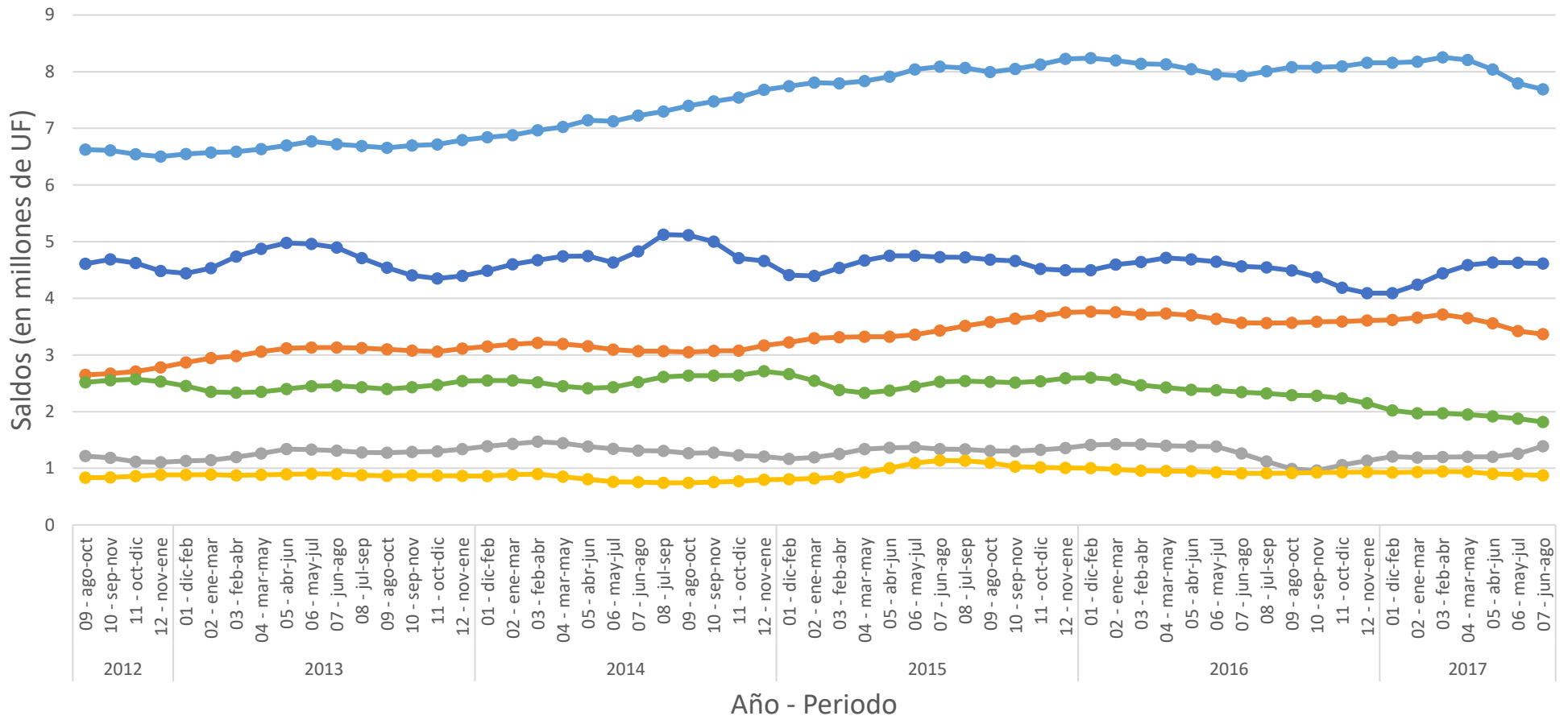
Gráfico 2:  
Colocaciones SBIF según actividad  
(trimestres móviles)  
saldos en millones de pesos



Fuente: elaborado por Odepa con información de la Superintendencia de Bancos e Instituciones Financieras (SBIF).

- Grupo1 - Agricultura y ganadería excepto fruticultura
- Grupo1 - Fruticultura
- Grupo3 - Industria de la madera y muebles
- Grupo3 - Pesca
- Grupo3 - Industria de productos alimenticios, bebidas y tabacos
- Grupo1 - Silvicultura y extracción de madera

Gráfico 3:  
Colocaciones SBIF según actividad  
(trimestres móviles)  
saldos en millones de UF



Fuente: elaborado por Odepa con información de la Superintendencia de Bancos e Instituciones Financieras (SBIF).

- Grupo1 - Agricultura y ganadería excepto fruticultura
- Grupo1 - Fruticultura
- Grupo3 - Industria de la madera y muebles
- Grupo3 - Industria de productos alimenticios, bebidas y tabacos
- Grupo3 - Pesca