



Boletín de colocaciones bancarias en el sector silvoagropecuario

Diciembre de 2017



PRESENTACIÓN

El presente boletín es elaborado con información de la Superintendencia de Bancos e Instituciones Financieras (SBIF).

Los datos de origen corresponden a saldos, en millones de pesos, a finales de cada mes.

Las cifras, aquí presentadas, corresponden a promedios móviles trimestrales elaborados por Odepa. La transformación a dólares se realiza utilizando el valor del dólar observado al último día hábil del mes, mientras que la transformación a UF se realiza utilizando el valor al último día del mes, según lo publicado por el Banco Central.

Se presentan las colocaciones comerciales, es decir, excluye los créditos de consumo e hipotecarios.

TABLA DE CONTENIDO

Ítem	Página
Cuadro 1: Colocaciones trimestrales según actividad económica, saldos en millones de pesos	3
Cuadro 2: Colocaciones trimestrales según actividad económica, saldos en millones de UF	4
Cuadro 3: Colocaciones trimestrales según actividad económica, saldos en millones de USD	5
Cuadro 4: Colocaciones trimestrales según región y actividad económica, saldos en millones de pesos	6
Cuadro 4: Colocaciones trimestrales según región y actividad económica, saldos en millones de UF	7
Cuadro 4: Colocaciones trimestrales según región y actividad económica, saldos en millones de USD	8
Gráfico 1: Participación % del sector silvoagropecuario	9
Gráfico 2: Colocaciones por actividad, en millones de pesos	10
Gráfico 3: Colocaciones por actividad, en millones de UF	11

David Cohen Pacini

Publicación de la Oficina de Estudios y Políticas Agrarias (Odepa)
del Ministerio de Agricultura, Gobierno de Chile

Directora y Representante Legal

Claudia Carbonell Piccardo

Se puede reproducir total o parcialmente citando la fuente

Teatinos 40, piso 8. Santiago, Chile

Teléfono : (56- 2) 3973000

Fax : (56- 2) 3973111

www.odepa.gob.cl



Cuadro 1: Colocaciones en la actividad silvoagropecuaria, pesca y agroindustria

(Saldos trimestrales en millones de pesos)¹

Actividad	Año								Var % ago-oct / jul- sep	Var % interanual
	2014		2015		2016		2017			
	jul-sep	ago-oct	jul-sep	ago-oct	jul-sep	ago-oct	jul-sep	ago-oct		
Sector silvoagropecuario	4.221.223	4.250.682	4.883.038	4.897.560	4.985.506	4.970.889	5.012.449	5.066.878	1,09	1,93
Agricultura y ganadería excepto fruticultura	2.638.480	2.684.876	3.050.012	3.038.459	3.145.875	3.178.784	3.083.189	3.114.861	1,03	-2,01
Fruticultura	1.109.507	1.106.384	1.329.225	1.361.764	1.399.211	1.403.469	1.328.830	1.328.964	0,01	-5,31
Silvicultura y extracción de madera	473.236	459.423	503.802	497.337	440.419	388.636	600.430	623.053	3,77	60,32
Industria de la madera y muebles	269.342	270.079	428.850	417.534	357.667	361.119	347.334	340.616	-1,93	-5,68
Industria de productos alimenticios, bebidas y tabacos	1.853.817	1.855.489	1.785.704	1.778.935	1.786.065	1.767.556	1.854.730	1.818.870	-1,93	2,90
Pesca	943.992	956.367	960.781	960.842	911.869	900.856	708.116	681.815	-3,71	-24,31
Total colocaciones (excepto C. consumo y C. hipotecarios)	69.507.676	69.883.055	76.164.196	76.918.202	80.768.175	80.835.643	82.207.620	82.136.035	-0,09	1,61
Participación sector silvoagropecuario	6,1%	6,1%	6,4%	6,4%	6,2%	6,1%	6,1%	6,2%		

(1) Incluye moneda chilena y extranjera. La moneda extranjera se ha convertido al tipo de cambio de representación contable a la fecha respectiva.

Fuente: elaborado por Odepa con información de la Superintendencia de Bancos e Instituciones Financieras (SBIF)

Cuadro 2: Colocaciones en la actividad silvoagropecuaria, pesca y agroindustria

(Saldos trimestrales en millones de UF)¹

Actividad	Año								Var % ago-oct / jul- sep	Var % interanual
	2014		2015		2016		2017			
	jul-sep	ago-oct	jul-sep	ago-oct	jul-sep	ago-oct	jul-sep	ago-oct		
Sector silvoagropecuario	175,1	175,7	193,7	193,2	190,3	189,5	188,3	190,3	1,04	0,40
Agricultura y ganadería excepto fruticultura	109,4	110,9	121,0	119,9	120,1	121,2	115,8	117,0	0,98	-3,48
Fruticultura	46,0	45,7	52,7	53,7	53,4	53,5	49,9	49,9	-0,04	-6,73
Silvicultura y extracción de madera	19,6	19,0	20,0	19,6	16,8	14,8	22,6	23,4	3,72	57,91
Industria de la madera y muebles	11,2	11,2	17,0	16,5	13,7	13,8	13,0	12,8	-1,98	-7,10
Industria de productos alimenticios, bebidas y tabacos	76,9	76,7	70,8	70,2	68,2	67,4	69,7	68,3	-1,98	1,35
Pesca	39,2	39,5	38,1	37,9	34,8	34,3	26,6	25,6	-3,76	-25,45
Total colocaciones (excepto C. consumo y C. hipotecarios)	2.883	2.888	3.021	3.035	3.084	3.082	3.088	3.084	-0,13	0,08
Participación sector silvoagropecuario	6,1%	6,1%	6,4%	6,4%	6,2%	6,1%	6,1%	6,2%		

(1) Incluye moneda chilena y extranjera. La moneda extranjera se ha convertido al tipo de cambio de representación contable a la fecha respectiva. Valor de la UF al último día del mes.

Fuente: elaborado por Odepa con información de la Superintendencia de Bancos e Instituciones Financieras (SBIF)

Cuadro 3: Colocaciones en la actividad silvoagropecuaria, pesca y agroindustria

(SalDOS trimestrales en millones de USD)¹

Actividad	Año								Var % ago-oct / jul- sep	Var % interanual
	2014		2015		2016		2017			
	jul-sep	ago-oct	jul-sep	ago-oct	jul-sep	ago-oct	jul-sep	ago-oct		
Sector silvoagropecuario	7.175,1	7.200,3	7.089,9	7.047,2	7.489,0	7.517,4	7.847,6	7.993,2	1,86	6,33
Agricultura y ganadería excepto fruticultura	4.483,8	4.548,3	4.428,8	4.372,0	4.725,6	4.807,3	4.826,7	4.913,7	1,80	2,21
Fruticultura	1.886,1	1.873,8	1.929,2	1.959,5	2.101,9	2.122,5	2.080,0	2.096,5	0,79	-1,23
Silvicultura y extracción de madera	805,2	778,1	731,9	715,7	661,5	587,5	940,8	983,0	4,49	67,33
Industria de la madera y muebles	457,9	457,5	623,0	601,0	537,3	546,2	543,6	537,4	-1,14	-1,61
Industria de productos alimenticios, bebidas y tabacos	3.145,2	3.138,1	2.592,2	2.559,3	2.683,0	2.672,7	2.903,4	2.869,6	-1,16	7,37
Pesca	1.604,1	1.619,9	1.395,1	1.382,7	1.369,6	1.362,0	1.108,1	1.075,7	-2,92	-21,02
Total colocaciones (excepto C. consumo y C. hipotecarios)	118.158	118.380	110.558	110.672	121.330	122.257	128.692	129.578	0,69	5,99
Participación sector silvoagropecuario	6,1%	6,1%	6,4%	6,4%	6,2%	6,1%	6,1%	6,2%		

(1) Incluye moneda chilena y extranjera. La moneda extranjera se ha convertido al tipo de cambio de representación contable a la fecha respectiva. Valor del dólar observado al último día hábil del mes.

Fuente: elaborado por Odepa con información de la Superintendencia de Bancos e Instituciones Financieras (SBIF)

Cuadro 4: Colocaciones trimestre ago-oct, según región

(Saldos en millones de pesos)¹

Región	Agricultura y ganadería excepto fruticultura			Fruticultura			Silvicultura y extracción de madera			Total colocaciones comerciales		
	2016	2017	Var % 2017/16	2016	2017	Var % 2017/16	2016	2017	Var % 2016/15	2016	2017	Var % 2017/16
XV	28.514	35.793	25,53	2.375	2.204	-7,19	1.833	3.152	71,98	235.832	264.778	12,27
I	1.727	2.232	29,28	189	157	-16,60	112	59	-47,73	807.472	813.977	0,81
II	4.726	4.221	-10,68	436	111	-74,50	241	220	-8,84	903.690	971.373	7,49
III	7.559	9.396	24,30	29.308	27.477	-6,25	356	439	23,30	311.879	310.272	-0,52
IV	87.398	87.804	0,47	59.856	61.637	2,98	2.371	2.997	26,41	974.295	1.042.265	6,98
V	154.337	158.413	2,64	79.717	81.698	2,49	6.584	10.179	54,61	2.333.682	2.425.487	3,93
RM	1.564.167	1.419.947	-9,22	699.846	602.296	-13,94	170.083	387.766	127,99	65.817.178	66.307.693	0,75
VI	184.433	190.610	3,35	231.937	252.469	8,85	5.793	6.402	10,52	1.173.472	1.244.003	6,01
VII	264.947	283.502	7,00	215.884	214.362	-0,71	31.724	32.208	1,52	1.775.916	1.861.723	4,83
VIII	209.661	229.972	9,69	39.353	39.225	-0,32	113.154	123.972	9,56	2.651.959	2.766.607	4,32
IX	239.380	248.994	4,02	29.858	28.036	-6,10	22.159	23.725	7,07	1.319.245	1.444.271	9,48
XIV	98.214	101.174	3,01	9.753	12.121	24,28	20.019	18.524	-7,47	460.466	502.066	9,03
X	267.043	273.636	2,47	4.434	6.543	47,56	12.028	11.007	-8,48	1.511.209	1.585.893	4,94
XI	12.433	12.576	1,15	387	562	45,30	822	631	-23,31	136.090	147.443	8,34
XII	54.245	56.592	4,33	136	66	-51,43	1.357	1.772	30,60	423.258	448.184	5,89
Total periodo ago-oct	3.178.784	3.114.861	-2,01	1.403.469	1.328.964	-5,31	388.636	623.053	60,32	80.835.643	82.136.035	1,61

(1) Incluye moneda chilena y extranjera. La moneda extranjera se ha convertido al tipo de cambio de representación contable a la fecha respectiva.

Fuente: elaborado por Odepa con información de la Superintendencia de Bancos e Instituciones Financieras (SBIF)

Cuadro 5: Colocaciones trimestre ago-oct, según región

(Saldos en millones de UF)¹

Región	Agricultura y ganadería excepto fruticultura			Fruticultura			Silvicultura y extracción de madera			Total colocaciones comerciales		
	2016	2017	Var % 2017/16	2016	2017	Var % 2017/16	2016	2017	Var % 2017/16	2016	2017	Var % 2017/16
XV	1,09	1,34	23,64	0,09	0,08	-8,59	0,07	0,12	69,42	8,99	9,94	10,59
I	0,07	0,08	27,34	0,01	0,01	-17,85	0,00	0,00	-48,51	30,78	30,56	-0,71
II	0,18	0,16	-12,03	0,02	0,00	-74,88	0,01	0,01	-10,22	34,45	36,47	5,87
III	0,29	0,35	22,43	1,12	1,03	-7,66	0,01	0,02	21,44	11,89	11,65	-2,01
IV	3,33	3,30	-1,05	2,28	2,31	1,43	0,09	0,11	24,51	37,14	39,14	5,37
V	5,88	5,95	1,10	3,04	3,07	0,94	0,25	0,38	52,29	88,96	91,07	2,37
RM	59,63	53,32	-10,59	26,68	22,62	-15,23	6,48	14,56	124,55	2.509,08	2.489,79	-0,77
VI	7,03	7,16	1,80	8,84	9,48	7,21	0,22	0,24	8,86	44,74	46,71	4,42
VII	10,10	10,65	5,40	8,23	8,05	-2,20	1,21	1,21	-0,01	67,70	69,91	3,26
VIII	7,99	8,64	8,04	1,50	1,47	-1,82	4,31	4,66	7,91	101,10	103,88	2,76
IX	9,13	9,35	2,45	1,14	1,05	-7,50	0,84	0,89	5,46	50,29	54,23	7,83
XIV	3,74	3,80	1,47	0,37	0,46	22,41	0,76	0,70	-8,86	17,55	18,85	7,40
X	10,18	10,27	0,93	0,17	0,25	45,36	0,46	0,41	-9,87	57,61	59,55	3,36
XI	0,47	0,47	-0,37	0,01	0,02	43,11	0,03	0,02	-24,46	5,19	5,54	6,71
XII	2,07	2,12	2,76	0,01	0,00	-52,15	0,05	0,07	28,64	16,14	16,83	4,30
Total periodo ago-oct	121,18	116,96	-3,48	53,50	49,90	-6,73	14,82	23,40	57,91	3.081,61	3.084,12	0,08

(1) Incluye moneda chilena y extranjera. La moneda extranjera se ha convertido al tipo de cambio de representación contable a la fecha respectiva.

Fuente: elaborado por Odepa con información de la Superintendencia de Bancos e Instituciones Financieras (SBIF)

Cuadro 6: Colocaciones trimestre ago-oct, según región

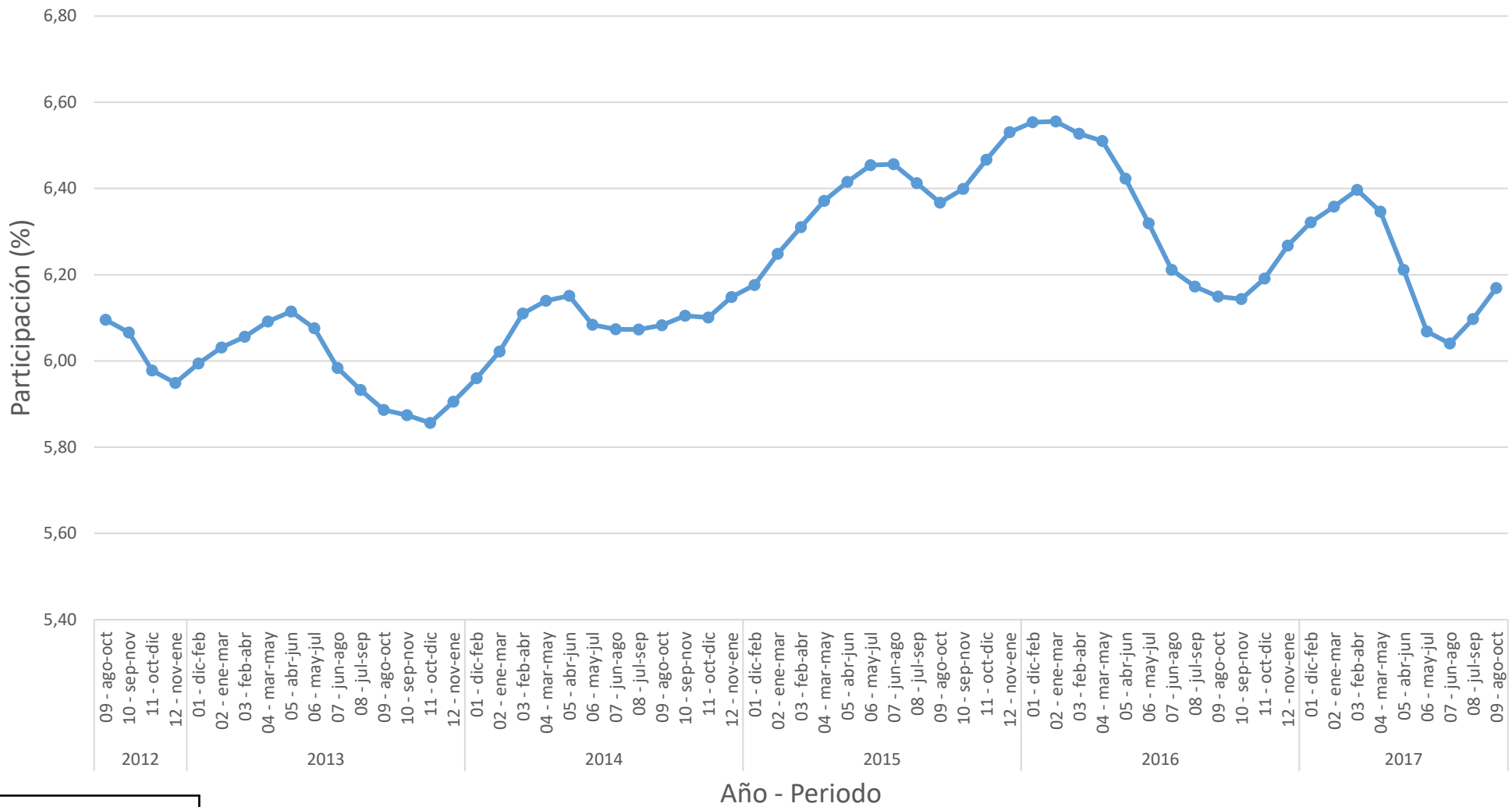
(Saldos en millones de USD)¹

Región	Agricultura y ganadería excepto fruticultura			Fruticultura			Silvicultura y extracción de madera			Total colocaciones comerciales		
	2016	2017	Var % 2017/16	2016	2017	Var % 2017/16	2016	2017	Var % 2017/16	2016	2017	Var % 2017/16
XV	43,1	56,5	30,96	3,6	3,5	-3,13	2,8	5,0	79,06	356,7	417,7	17,10
I	2,6	3,5	34,64	0,3	0,2	-13,00	0,2	0,1	-45,39	1.221,3	1.284,1	5,14
II	7,1	6,7	-6,82	0,7	0,2	-73,40	0,4	0,3	-4,88	1.366,7	1.532,4	12,12
III	11,4	14,8	29,67	44,3	43,3	-2,20	0,5	0,7	28,64	471,7	489,5	3,78
IV	132,1	138,5	4,82	90,5	97,2	7,39	3,6	4,7	31,80	1.473,6	1.644,3	11,58
V	233,4	249,9	7,06	120,6	128,9	6,85	10,0	16,1	61,28	3.529,8	3.826,4	8,40
RM	2.365,3	2.239,9	-5,30	1.058,3	950,1	-10,23	257,0	611,8	138,09	99.541,3	104.607,6	5,09
VI	279,0	300,7	7,77	350,8	398,3	13,55	8,8	10,1	15,28	1.774,8	1.962,4	10,57
VII	400,8	447,2	11,60	326,5	338,2	3,57	48,0	50,8	5,94	2.686,0	2.937,0	9,35
VIII	317,1	362,8	14,40	59,5	61,9	3,98	171,2	195,6	14,28	4.011,1	4.364,6	8,81
IX	362,1	392,8	8,49	45,2	44,3	-1,94	33,5	37,4	11,68	1.995,3	2.278,5	14,19
XIV	148,6	159,6	7,44	14,7	19,1	29,72	30,3	29,2	-3,48	696,5	792,0	13,71
X	403,9	431,7	6,89	6,7	10,3	53,76	18,1	17,4	-4,32	2.285,7	2.501,8	9,46
XI	18,8	19,8	5,51	0,6	0,9	51,44	1,2	1,0	-19,97	205,8	232,6	13,00
XII	82,0	89,3	8,83	0,2	0,1	-49,33	2,1	2,8	36,09	640,1	707,0	10,45
Total periodo ago-oct	4.807,3	4.913,7	2,21	2.122,5	2.096,5	-1,23	587,5	983,0	67,33	122.256,5	129.577,9	5,99

(1) Incluye moneda chilena y extranjera. La moneda extranjera se ha convertido al tipo de cambio de representación contable a la fecha respectiva.

Fuente: elaborado por Odepa con información de la Superintendencia de Bancos e Instituciones Financieras (SBIF)

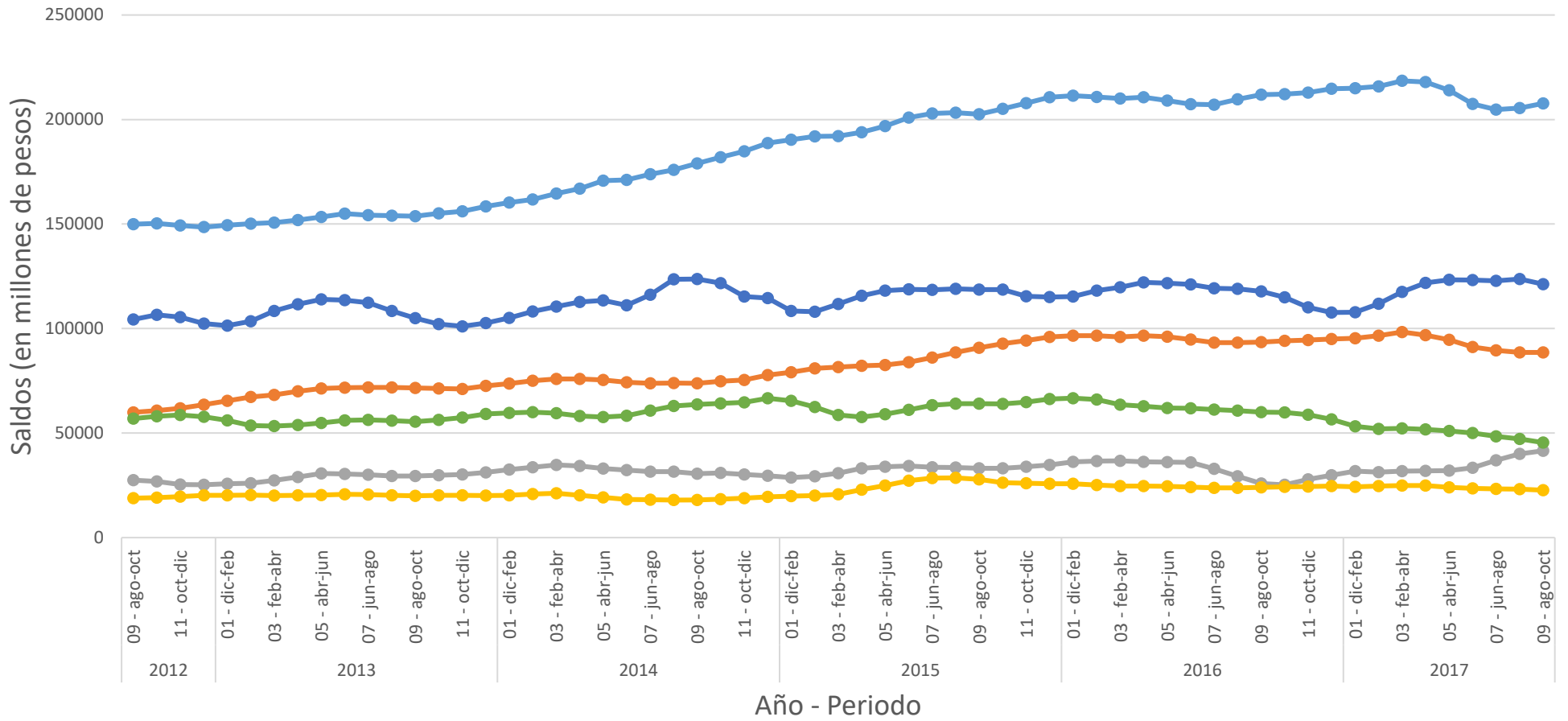
Gráfico 1:
Participación % del sector silvoagropecuario
sobre las colocaciones totales comerciales



Fuente: elaborado por Odepa con información de la Superintendencia de Bancos e Instituciones Financieras (SBIF).

● Silvoagropecuario

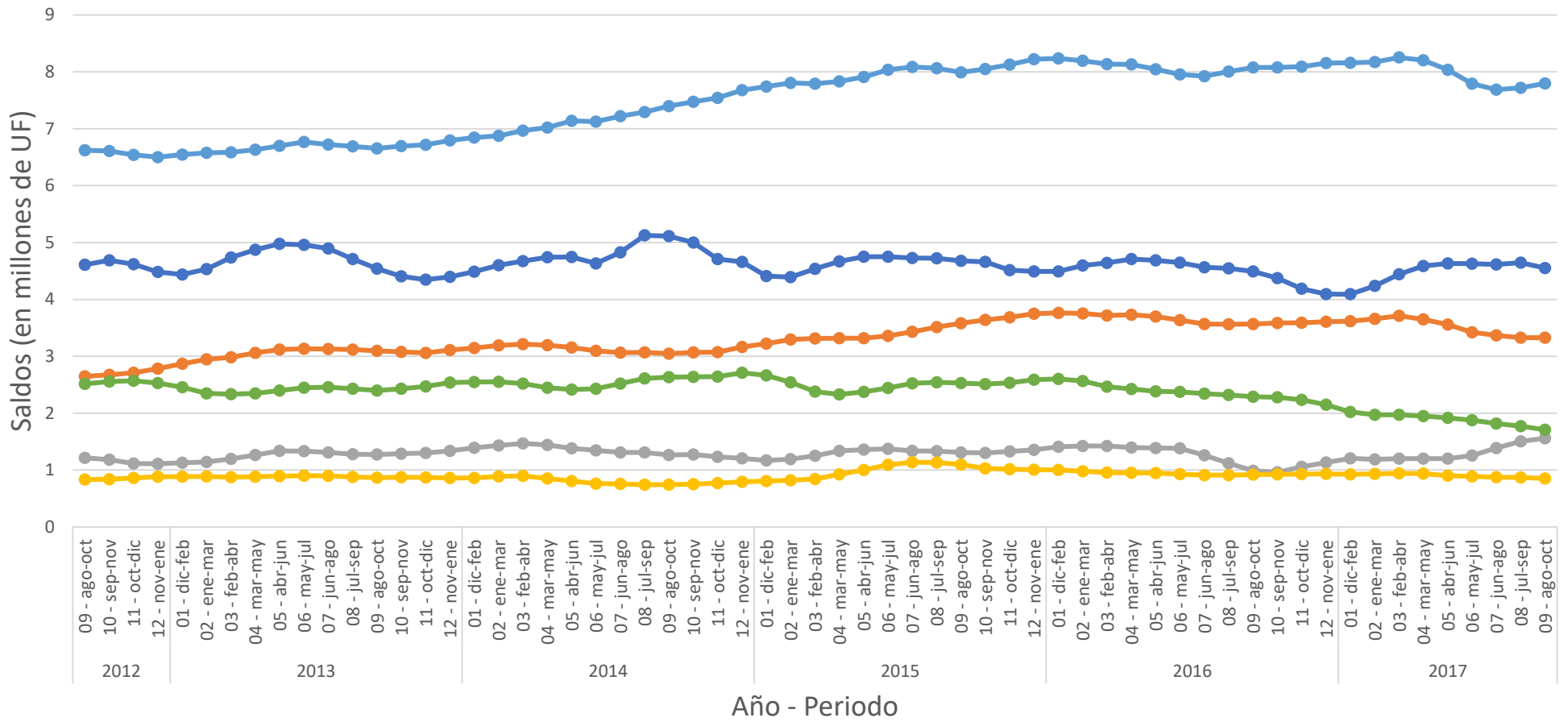
Gráfico 2:
Colocaciones SBIF según actividad
(trimestres móviles)
saldos en millones de pesos



- Grupo1 - Agricultura y ganadería excepto fruticultura
- Grupo1 - Fruticultura
- Grupo3 - Industria de la madera y muebles
- Grupo3 - Pesca
- Grupo3 - Industria de productos alimenticios, bebidas y tabacos
- Grupo1 - Silvicultura y extracción de madera

Fuente: elaborado por Odepa con información de la Superintendencia de Bancos e Instituciones Financieras (SBIF).

Gráfico 3:
Colocaciones SBIF según actividad
(trimestres móviles)
saldos en millones de UF



Fuente: elaborado por Odepa con información de la Superintendencia de Bancos e Instituciones Financieras (SBIF).

- Grupo1 - Agricultura y ganadería excepto fruticultura
- Grupo1 - Fruticultura
- Grupo3 - Industria de la madera y muebles
- Grupo3 - Industria de productos alimenticios, bebidas y tabacos
- Grupo3 - Pesca